

Ventas - Terreno - Benalmadena Costa

650.000€

Benalmadena Costa

Terreno



1991 m2

PARCELA URBANA Se vende estupenda parcela urbana de 1991 m² en una zona privilegiada de Benalmádena Costa, con vistas al mar. A escasos metros del Higuero y a tan sólo 500 metros de la playa de Carvajal y totalmente rodeada de zonas verdes urbanizadas. Alta rentabilidad. Informe PARCELA CON VISTAS AL MAR. Calificada como suelo urbano, tipo U1 unifamiliar, existe la posibilidad de construir 1, 2 ó 3 viviendas, todas ellas con amplios jardines, piscinas, terrazas y garajes independientes. Muy cercana a Reserva del Higuero DATOS URBANÍSTICOS DE LA PARCELA Superficie: 1991 m² Ocupación máxima 25%: 497m² Edificabilidad máxima 0,38: 756m² Parcela mínima para segregar: 600m²

Posición

- ✓ Suburbano
- ✓ Lado de la Playa
- ✓ Cerca del Mar
- ✓ Cerca de Ciudad

Climatización

- ✓ Aire Acondicionado

Orientación

- ✓ Este
- ✓ Sur

Vistas

- ✓ Mar
- ✓ Montaña
- ✓ Playa
- ✓ Campo
- ✓ Panorámicas
- ✓ Bosques
- ✓ Calle

Estado

- ✓ Nueva Construcción

Características

- ✓ Terraza Cubierta

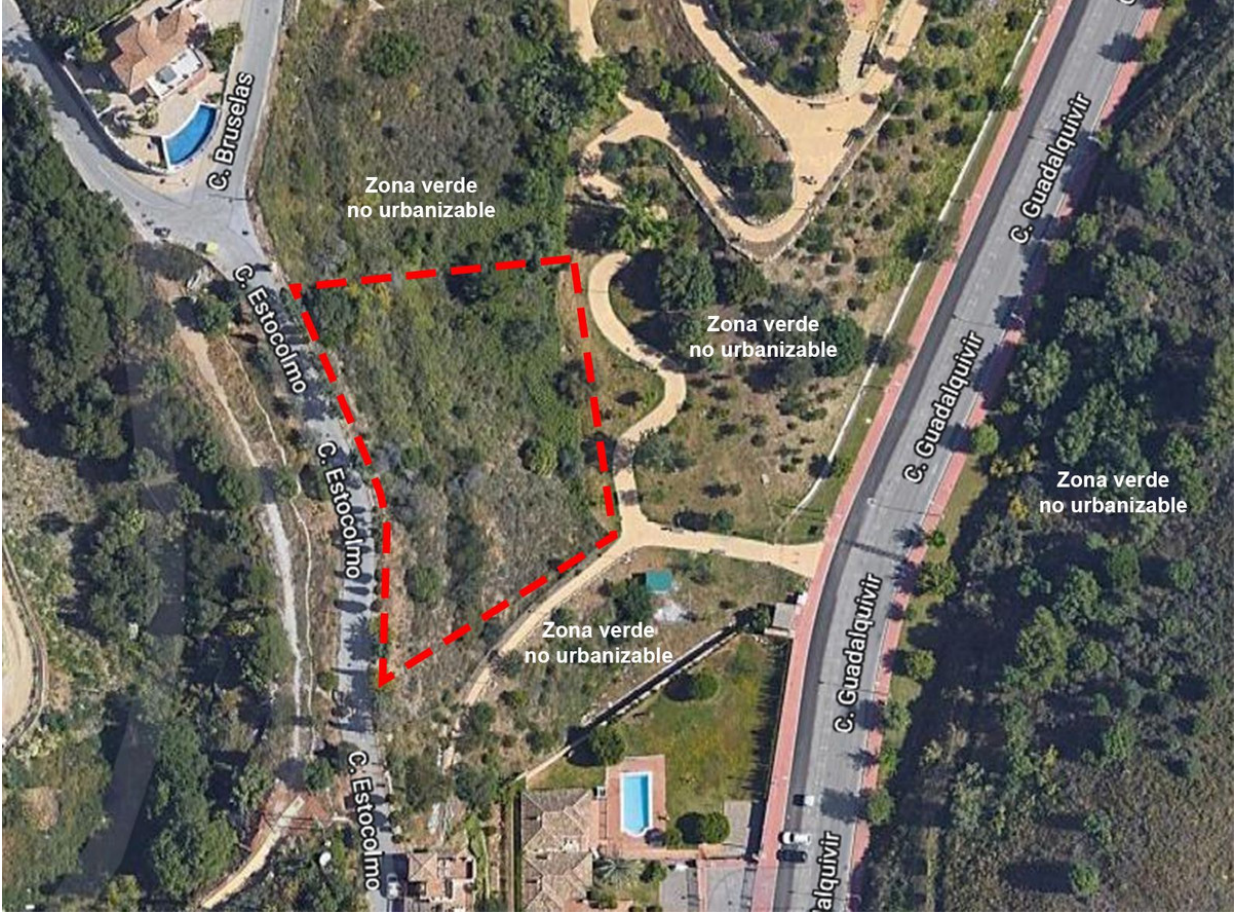
Piscina

- ✓ Privada

Servicios Públicos

- ✓ Electricidad
- ✓ Agua Potable
- ✓ Teléfono







ESTUDIO DE PARCELA URBANA
CL ESTOCOLMO 1, BENALMÁDENA ESCALA: s/e

