

Ventas - Casa - Coín

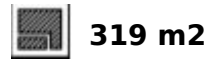
890.000€

Coín

Casa

IBI: 1,502 EUR / año

Basura: 392 EUR / año



¡OPORTUNIDAD ÚNICA! Parcela comercial urbana en el centro de Coín. Actualmente existe un edificio de 2 plantas compuesto por un local comercial y un apartamento de 319m² construidos en total sobre una parcela de 314m². Es posible construir un total de 4 plantas aprovechando toda la parcela. El uso es tanto residencial como comercial por lo que sería posible construir apartamentos, casa, hotel, restaurante con patio, etc., ofreciendo mucha flexibilidad de usos. Si desea más información, póngase en contacto con nosotros.

Posición

- ✓ Ciudad
- ✓ Área Comercial
- ✓ Cerca de Tiendas
- ✓ Cerca de Colegios

Características

- ✓ Cerca de Transporte

Servicios Públicos

- ✓ Electricidad
- ✓ Agua Potable

Orientación

- ✓ Noroeste

Muebles

- ✓ Sin Amueblar

Categoría

- ✓ Inversion
- ✓ Reventa

Estado

- ✓ Buen

Cocina

- ✓ No Equipada

Vistas

- ✓ Urbanas
- ✓ Calle

Aparcamiento

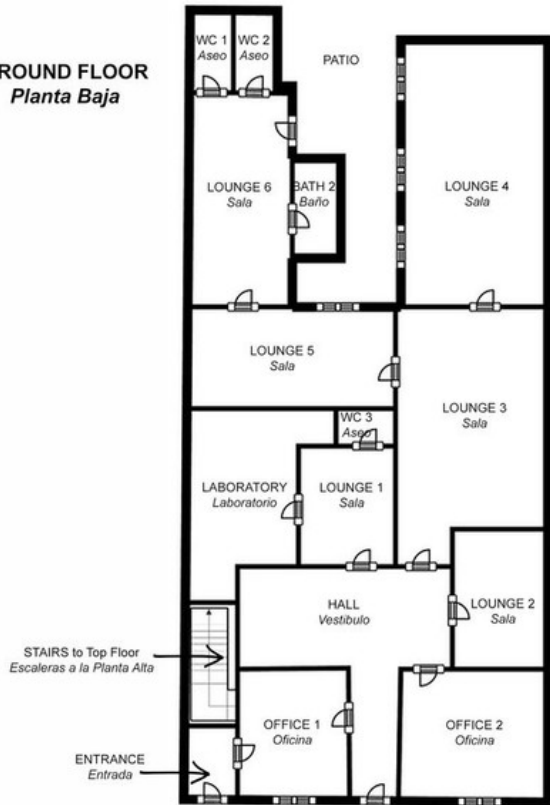
- ✓ Calle



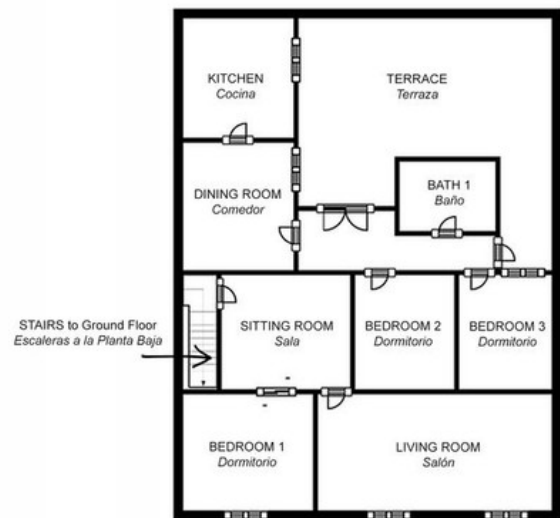




GROUND FLOOR
Planta Baja



TOP FLOOR
Planta Alta



This is a representation of the layout of the property and it is not to scale.
Esta es una representación de la distribución de la propiedad y no está a escala.