

Ventas - Terreno - Coín

5.000.000€

Coín

Terreno



25250 m2



107274 m2

Coín, Malaga-- Parcela ideal para Inversionistas, se pueden construir 67 villas. La parcela se encuentra localizada en uno de los polos de expansión más importantes de Coín. Su ubicación hace que sea un espacio ideal para proponer una urbanización, estando muy bien comunicada con las infraestructuras viarias y dotacionales. Este sector esta clasificado como suelo urbanizable ordenado. Dispone de 107.274.25 m2, pudiendo construir 67 viviendas individuales, además de las cesiones de zonas verdes y equipamientos La parcelas medirán entre 720 y 950m2. Un proyecto importante para un promotor buscando una inversion con alta rentabilidad.

Posición

- ✓ Ciudad
- ✓ Suburbano
- ✓ Campo
- ✓ Pueblo de Montaña
- ✓ Cerca de Ciudad

Orientación

- ✓ Este
- ✓ Sureste
- ✓ Sur
- ✓ Suroeste
- ✓ Oeste

Infografías

Barrio



Ejemplo de barrio, zona este



Fachada principal

La Carreta de Tequis





Infografías

Ejemplo 2





Fachada principal



Salón-cocina-comedor



Dormitorio principal



Patio

Infografías

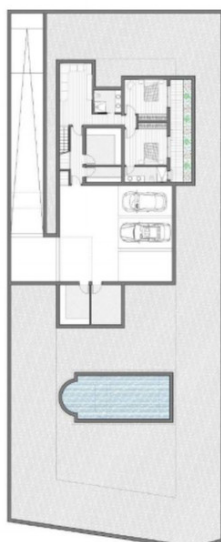
Ejemplo 1



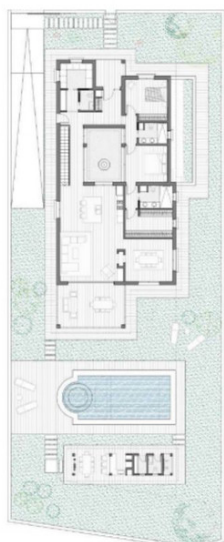
Jardín

Planimetría

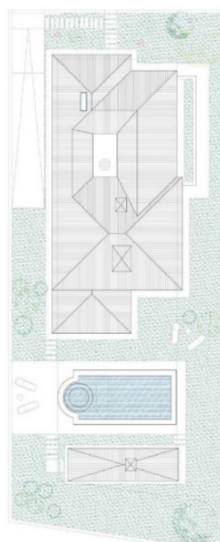
Ejemplo 1



Planta sótano

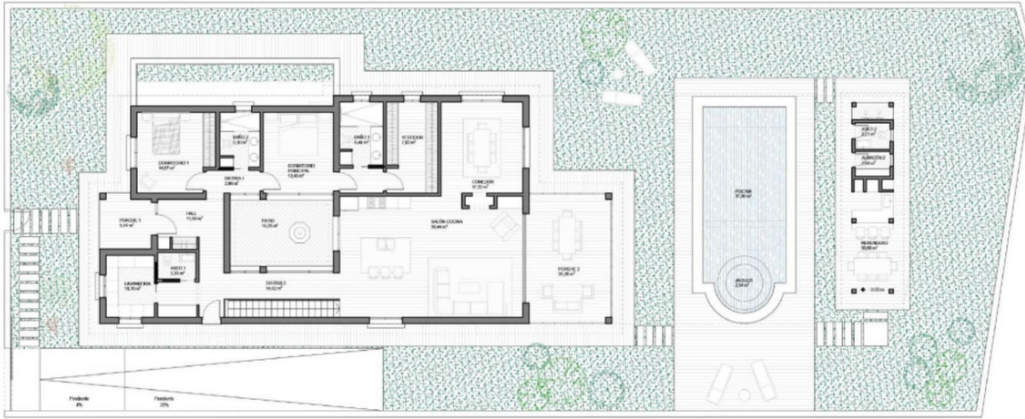


Planta baja



Planta cubierta

Planimetría



Planimetría

