

Ventas - Casa - Marbella

4.950.000€

IBI: 2,977 EUR / año

Basura: 139 EUR / año



5



4



601 m2



2566 m2

Bienvenido a Villa en Marbella Este Villa es una elegante residencia de un solo nivel ubicada en la apacible zona residencial de El Real Panorama en Marbella Este. Con una construcción reciente, esta villa ofrece un estilo de vida de lujo en un entorno tranquilo y sereno, cercano al futuro hotel y residencias Four Seasons. Con una superficie construida de 388 m2 en una parcela de 2.483 m2, esta propiedad es una verdadera joya que combina comodidad, elegancia y privacidad. Características Principales: Dormitorios: 5 Baños: 5 Superficie Construida: 388 m2 Parcela: 2.483 m2 Descripción de la Propiedad: Al adentrarse en Villa Choli, se encuentra un refugio de paz rodeado de exuberantes palmeras y plátanos. La casa principal alberga el dormitorio principal y otro dormitorio, ambos con acceso directo a la piscina. El dormitorio principal cuenta con un amplio vestidor y un lujoso baño. La casa dispone de una espaciosa sala de estar de diseño abierto que se fusiona con la cocina, creando un ambiente acogedor y familiar. La cocina está equipada con electrodomésticos de alta gama y cuenta con una sala de vinos con una puerta de cristal. Además, hay una sala de TV y otro dormitorio con baño en suite. Un dormitorio de servicio con baño privado completa la distribución principal. La propiedad incluye una casa de huéspedes independiente con un garaje para 3 coches y una sala de pintura, así como una suite de invitados completamente equipada sobre el garaje. Exteriores: La villa ofrece una zona exterior excepcional, con una pista de pádel/tenis y un amplio jardín. Además, cuenta con una cocina al aire libre, un aseo y un vestuario, ideales para disfrutar del estilo de vida al aire libre. Junto a la impresionante piscina de 14 metros de largo y 2,5 metros de profundidad, hay un elegante comedor al aire libre, perfecto para reuniones y entretenimiento. Fecha de Terminación Estimada: Trimestre 2/2024 Nota: Las fotografías exteriores fueron tomadas en febrero de 2024, mientras que las imágenes de decoración interior son representaciones digitales. Aspectos destacados de la propiedad: * VILLA DE NUEVA CONSTRUCCIÓN EN UNA SOLA PLANTA * TRANQUILA ZONA RESIDENCIAL EN MARBELLA ESTE * APROX. 3,8 KM DEL CENTRO DE MARBELLA * PISTA DE TENIS * PISCINA DE 14 M * SUELOS DE PORCELÁNICO 90X90 CM. MARCA KERABEN * CARPINTERÍA DE PVC CON DOBLE ACRISTALAMIENTO Y CORRECCIÓN DE FACTOR SOLAR * CARPINTERÍA INTERIOR DE MADERA, COLOR GRIS * ELECTRODOMÉSTICOS GAGGENAU LAVAVAJILLAS, CONGELADOR Y FRIGORÍFICO, INDUCCIÓN, HORNO, CALIENTA PLATOS, MICROONDAS * VIDEOPORTERO * APARATOS SANITARIOS PORCELÁNICOS, MARCA VILLEROY & BOCH. INODOROS Y LAVABOS SUSPENDIDOS * GRIFERÍA GROHE * PRODUCCIÓN DE AGUA CALIENTE SANITARIA MEDIANTE SISTEMA DE AEROTERMIA * CALEFACCIÓN MEDIANTE SUELO RADIANTE EN TODA LA CASA * BOMBA DE CALOR * SISTEMA DE CAPTACIÓN DE ENERGÍA ELÉCTRICA MEDIANTE MÓDULOS SOLARES FOTOVOLTAICOS * INSTALACIÓN DOMÓTICA

Posición

- ✓ Cerca de Golf
- ✓ Cerca del Mar
- ✓ Cerca de Colegios

Climatización

- ✓ Chimenea

Jardin

- ✓ Privado

Orientación

- ✓ Sur

Vistas

- ✓ Mar
- ✓ Jardín
- ✓ Piscina

Aparcamiento

- ✓ Garaje
- ✓ Más de uno

Estado

- ✓ Necesita Reformas

Características

- ✓ Armarios Empotrados
- ✓ Pista de Tenis
- ✓ Aprtmnt. Huéspedes
- ✓ Trastero
- ✓ Lavadero
- ✓ Baño En-Suite
- ✓ Barbacoa
- ✓ Alojamiento del personal

Piscina

- ✓ Privada

Muebles

- ✓ Sin Amueblar









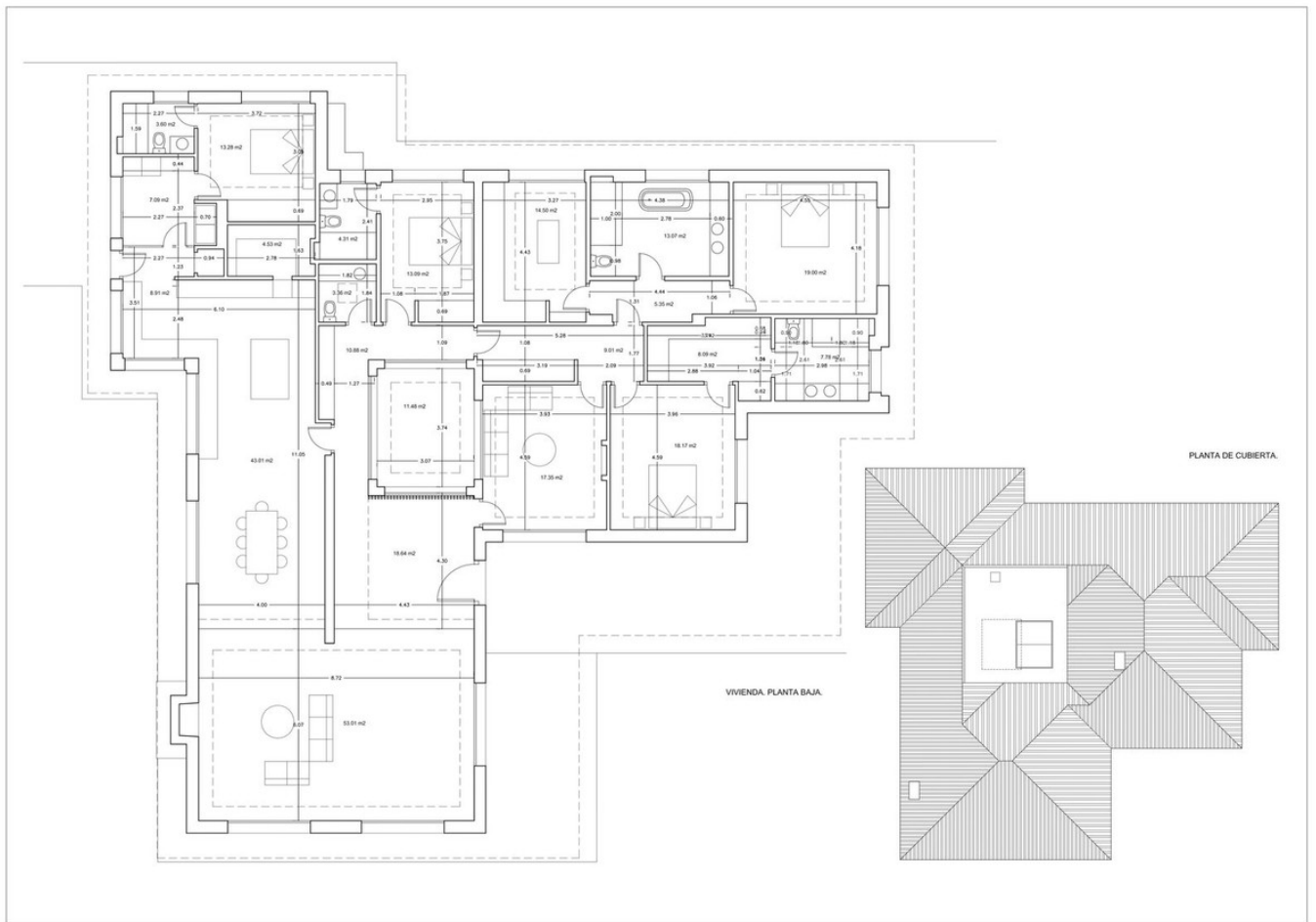


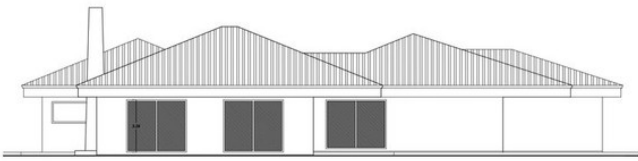




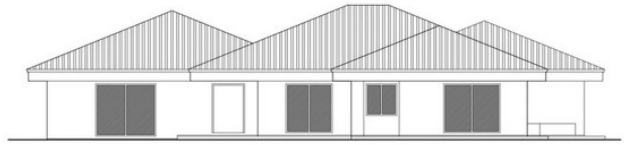




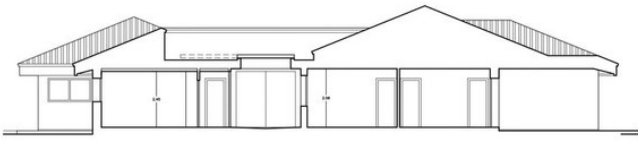




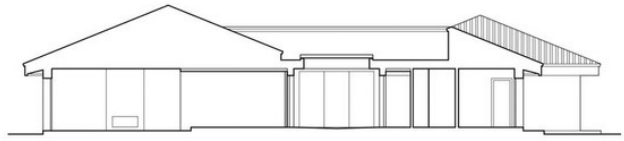
ALZADO OESTE



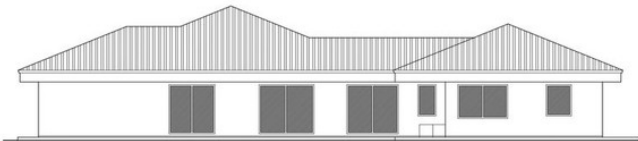
ALZADO SUR



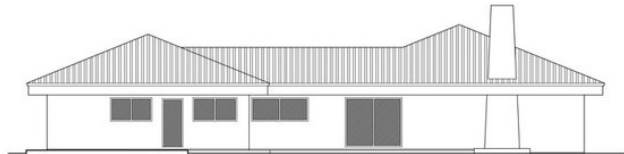
SECCION TRANSVERSAL 1 POR PATIO-LUCERNARIO



SECCION TRANSVERSAL 2 POR PATIO-LUCERNARIO

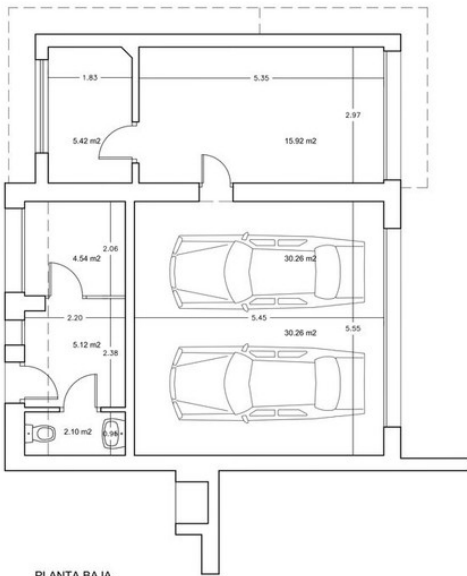


ALZADO ESTE

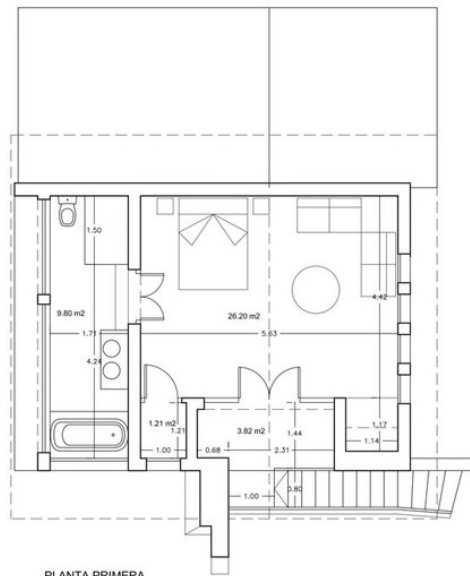


ALZADO NORTE

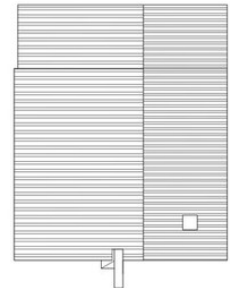
PABELLON DE INVITADOS



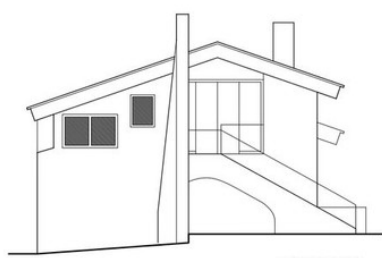
PLANTA BAJA.



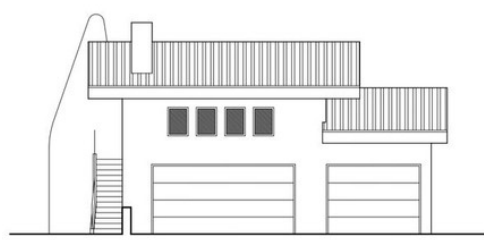
PLANTA PRIMERA



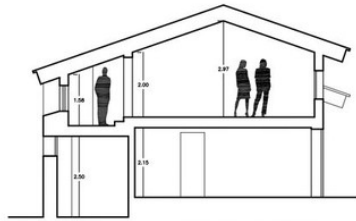
PLANTA DE CUBIERTA



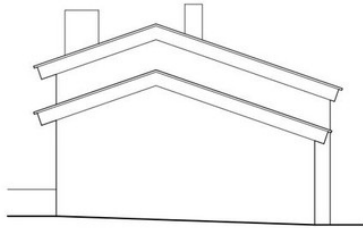
ALZADO ESTE



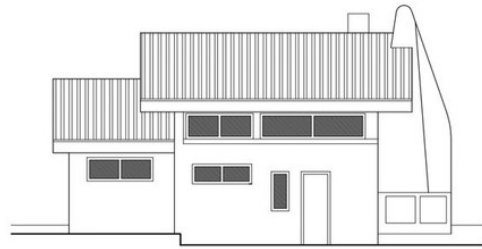
ALZADO NORTE



SECCION TRANSVERSAL



ALZADO OESTE



ALZADO SUR









