

Ventas - Casa - Elviria

1.495.000€

Elviria

Casa

IBI: 1,200 EUR / año

Basura: 230 EUR / año



2



2.5



140 m2



1000 m2

Esta preciosa villa en un solo nivel ha sido totalmente renovada recién, no hay obstáculo alguno andando desde la calle hasta el dormitorio principal de la casa. Está rodeada de un precioso jardín de fácil manejo y cuidado con una piscina central de estilo balines y estructura de acero. Terminada con gran calidad, en su interior el espacio fluye de una manera práctica y funcional, pero al mismo tiempo el ambiente que se respira tiene una nota Mediterránea Andaluza. La casa es tan cálida y acogedora, especial, lujosa, privada, con porches, terrazas y rincones a la sombra todo alrededor, solárium en el tejado, y mucho más. De entre las calidades y terminaciones de lujo destacamos cerramientos con triple acristalamiento, placas solares, domótica y acceso remoto, sistema de seguridad con cámaras, piscina con casco de acero, aislamiento térmico y acústico total, además viene con muebles de interior y exterior. ¡Está ubicada a escasos 100 metros del centro de Elviria, a menos de un kilómetro andando a la playa!

Posición

- ✓ Área Comercial
- ✓ Cerca de Golf
- ✓ Cerca de Tiendas
- ✓ Cerca de Colegios
- ✓ Cerca de los Bosques

Climatización

- ✓ Aire Acondicionado
- ✓ A/A Caliente
- ✓ A/A Frio

Cocina

- ✓ Equipada

Servicios Públicos

- ✓ Electricidad
- ✓ Paneles Solares Térmicas

Orientación

- ✓ Suroeste
- ✓ Oeste

Vistas

- ✓ Jardín
- ✓ Urbanas

Jardín

- ✓ Privado
- ✓ Paisajista
- ✓ Mantenimiento fácil

Categoría

- ✓ Lujo
- ✓ Reventa

Estado

- ✓ Excelente
- ✓ Reformado Recientemente
- ✓ Renovado Recientemente

Características

- ✓ Armarios Empotrados
- ✓ Cerca de Transporte
- ✓ Terraza Privada
- ✓ Solario
- ✓ Trastero
- ✓ Lavadero
- ✓ Baño En-Suite
- ✓ Suelo de Madera
- ✓ Acceso para personas con movilidad reducida
- ✓ Barbacoa
- ✓ Fibra óptica

Seguridad

- ✓ Persianas Eléctricas
- ✓ Portero Automático
- ✓ Alarma
- ✓ Caja fuerte

Piscina

- ✓ Privada

Muebles

- ✓ Amueblada

Aparcamiento

- ✓ Privado











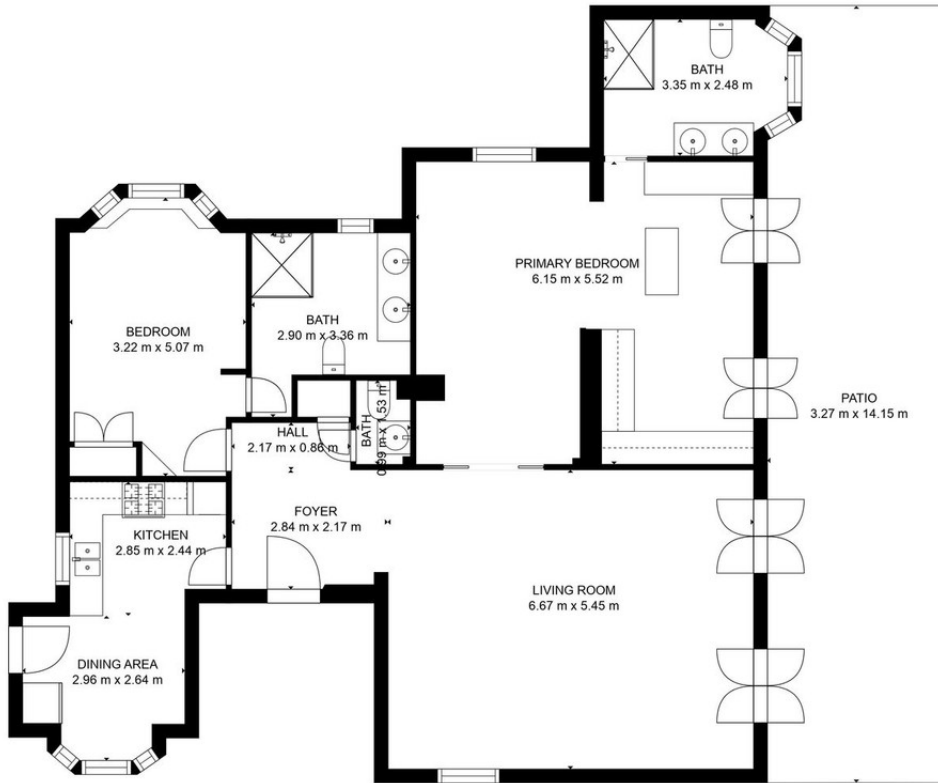












GROSS INTERNAL AREA
 FLOOR 1: 128 m², EXCLUDED AREAS:
 PATIO: 45 m²
 TOTAL: 128 m²

MEASUREMENTS ARE CALCULATED BY CUBICASA TECHNOLOGY. DEEMED HIGHLY RELIABLE BUT NOT GUARANTEED.

