

Ventas - Apartamento - Elviria

520.000€

Elviria

Apartamento

Comunidad: 3,600 EUR / año IBI: 1,200 EUR / año

Basura: 185 EUR / año



3



2



166 m2

Apartamento en esquina amplio y muy luminoso con magníficas vistas abiertas al campo de golf y las montañas en la popular urbanización Terrazas de Santa María Golf, Elviria. Esta espectacular propiedad cuenta con un amplio vestíbulo de entrada, cocina totalmente equipada con amplio lavadero, salón excepcional con mucha luz natural y una gran terraza cubierta y acristalada que ofrece vistas panorámicas. Además, hay dos dormitorios de invitados de buen tamaño que comparten un baño familiar, un dormitorio principal con baño en suite y acceso directo a la terraza principal. Una plaza de aparcamiento y trastero en el garaje subterráneo completan esta fantástica propiedad. La comunidad está cerrada y bien cuidada, los jardines comunitarios cuentan con dos piscinas y otras piscinas para niños. La zona es residencial, tranquila y silenciosa, se encuentra a pocos pasos del Club Santa María Golf y a unos 15 minutos a pie del centro comercial de Elviria con todas las comodidades, incluyendo un gran número de excelentes restaurantes. La hermosa playa (donde encontramos el famoso Nikki Beach) está a unos 25 minutos a pie desde la propiedad. El apartamento ha sido pintado recientemente, se ha instalado aire acondicionado nuevo y cortinas de cristal para la terraza. ¡Es una fabulosa casa familiar o un retiro de vacaciones en un excelente vecindario! Tenemos las llaves.

Posición

- ✓ Cerca de Golf
- ✓ Cerca de Colegios

Piscina

- ✓ Comunitaria
- ✓ Piscina de Niños

Climatización

- ✓ Aire Acondicionado
- ✓ A/A Caliente

Vistas

- ✓ Montaña
- ✓ Golf
- ✓ Panorámicas
- ✓ Jardín
- ✓ Piscina

Características

- ✓ Terraza Cubierta
- ✓ Ascensor
- ✓ Armarios Empotrados
- ✓ Terraza Privada
- ✓ WiFi
- ✓ Trastero
- ✓ Lavadero
- ✓ Baño En-Suite
- ✓ Suelos de Mármol
- ✓ Doble acristalamiento

Muebles

- ✓ Parcialmente
- ✓ Opcionales

Cocina

- ✓ Equipada

Jardín

- ✓ Comunitario
- ✓ Paisajista

Seguridad

- ✓ Recinto Cerrado
- ✓ Portero Automático
- ✓ Alarma

Aparcamiento

- ✓ Subterráneo
- ✓ Garaje
- ✓ Privado

Servicios Públicos

- ✓ Electricidad
- ✓ Agua Potable

Categoría

- ✓ Golf
- ✓ Casas de vacaciones
- ✓ Inversion
- ✓ Lujo
- ✓ Reventa



























Circa 187 m²

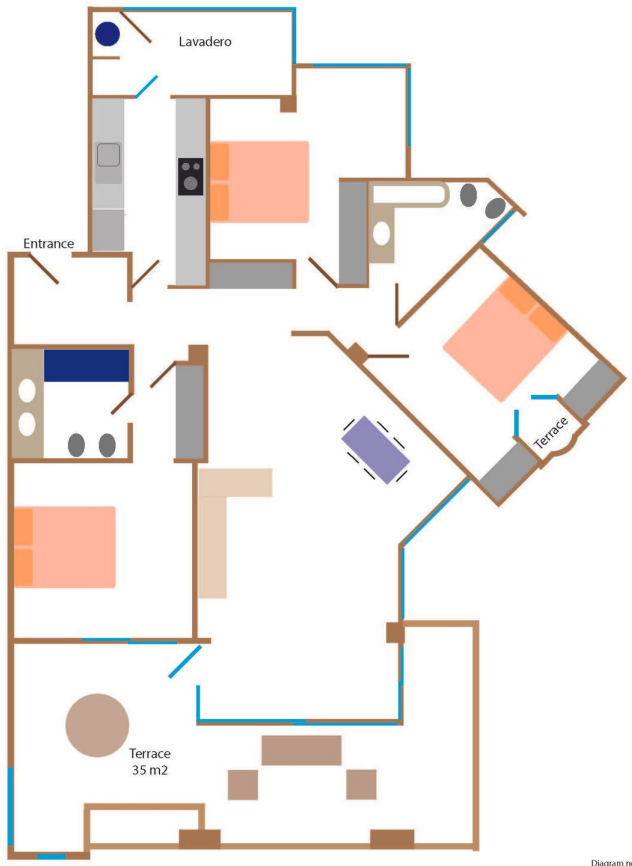


Diagram not to scale

Car parking space and Store Room

