

## Ventas - Apartamento - Benalmadena Costa

# 995.000€

**Benalmadena Costa**

**Apartamento**

**Comunidad: 3,960 EUR / año IBI: 3,000 EUR / año**

**Basura: 172 EUR / año**



**2**



**2**



**132 m2**

Espléndido ático, ubicado sin duda en una de las mejores ubicaciones de Puerto Marina. En el nivel de entrada hay una cocina moderna y abierta con salón / comedor y acceso a la terraza con fabulosas vistas a la marina y mar. También en este nivel hay un baño y un dormitorio con acceso a la terraza. Arriba hay un gran dormitorio principal con vestidor y baño en suite. Este dormitorio principal también tiene acceso a una terraza amplia y soleada, con fabulosas vistas y mucho sol de la tarde. Desde este nivel se accede a un patio que conduce al solárium de la azotea. Es este solárium hay varias zonas con hermosas vistas a la marina y mar, así como una gran piscina, sauna y varias terrazas para tomar el sol, cada una con unas vistas fabulosas. Este ático se vende con una plaza de aparcamiento privado, justo abajo.. Visitas muy recomendables!! Actualmente en planta entrada 78m2 mas 13m2 de terraza, y en siguiente planta 54 m2 mas 37m2 de terraza. Escitura: en segunda planta, Superficie Cerrada construida 78,76m2 mas 13,72m2 de terraza y otra terraza en la cubierta de proxima planta 123,66m2 construido Año Construcción 1997- Gastos Aproximadas de mantener: IBI : 3000 € por año - Basura 172 € por año - Comunidad 330 € al mes CEE: Emisiones CO2 Escala G ( 56,66kgCO2/m2/año) Los datos expuestos son meramente informativos y no tienen valor contractual. La oferta se sujeta a errores, cambios de precio, omisión, disponibilidad y/o retirada del mercado sin aviso previo. En el precio indicado no están incluidos los gastos inherentes a la compra de inmuebles según las leyes vigentes (ITP ó IVA, gastos notariales, gastos registrales, gestoría)

### Posición

- ✓ Primera línea de Playa
- ✓ Lado de la Playa
- ✓ Cerca de Tiendas
- ✓ Cerca del Mar
- ✓ Marina
- ✓ Complejo 1ª Línea de Playa

### Piscina

- ✓ Comunitaria

### Climatización

- ✓ Aire Acondicionado

### Vistas

- ✓ Mar
- ✓ Puerto

### Características

- ✓ Terraza Cubierta
- ✓ Ascensor
- ✓ Armarios Empotrados
- ✓ Cerca de Transporte
- ✓ Solario
- ✓ Baño En-Suite
- ✓ Suelos de Mármol
- ✓ Doble acristalamiento

### Aparcamiento

- ✓ Privado

### Categoría

- ✓ Lujo























































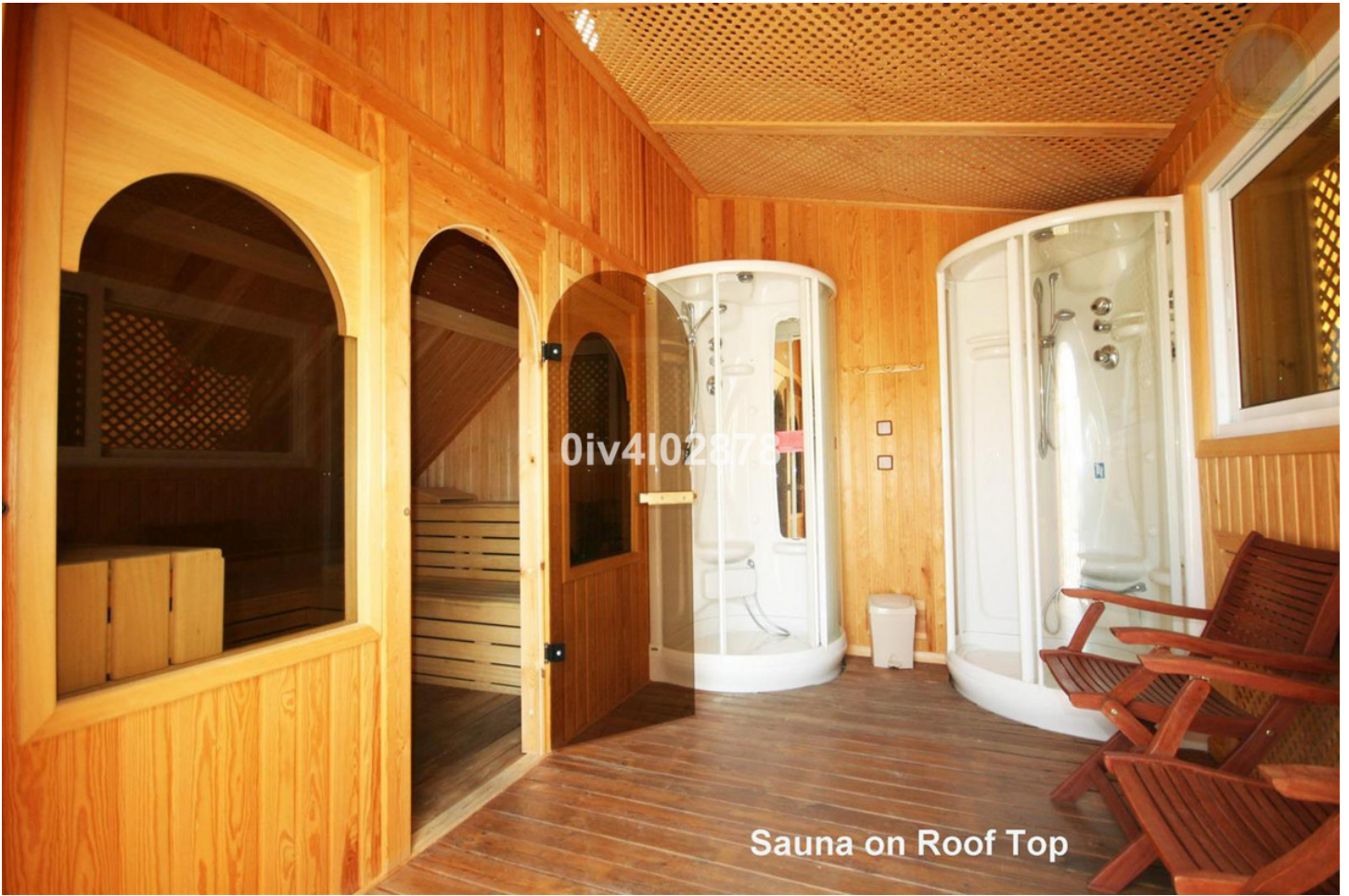












Sauna on Roof Top



Interior Hallway - Atrium





Interior Hallway



Interior Hallway