

Ventas - Casa - La Mairena

475.000€

La Mairena

Casa

Basura: 260 EUR / año



4



2.5



162 m2

Esta casa adosada fue construida en 2009 y se encuentra en la prestigiosa urbanización "El Vicario II", que forma parte de la zona de La Mairena. Ofrece lo mejor de ambos mundos: hermosos paisajes en medio del campo con montañas y vistas al mar Mediterráneo, y a tan solo 10 minutos del centro de Elviria, a 18 km de Marbella y a 40 minutos del aeropuerto de Málaga. Esta casa adosada es de una calidad excepcional y cuenta con las ventajas adicionales de 2 plazas de aparcamiento subterráneas, un trastero independiente, pistas de pádel y piscinas comunitarias. Es un lugar verdaderamente maravilloso para apreciar y disfrutar del clima durante todo el año y la fantástica cultura española.

Posición

- ✓ Suburbano
- ✓ Pueblo de Montaña
- ✓ Cerca de Golf
- ✓ Cerca de Tiendas
- ✓ Cerca de Colegios
- ✓ Cerca de los Bosques
- ✓ Urbanización

Climatización

- ✓ Aire Acondicionado
- ✓ A/A Preinstalado
- ✓ Chimenea

Cocina

- ✓ Equipada

Categoría

- ✓ Reventa

Orientación

- ✓ Sureste
- ✓ Sur

Vistas

- ✓ Mar
- ✓ Montaña
- ✓ Campo
- ✓ Panorámicas
- ✓ Bosques

Jardin

- ✓ Comunitario
- ✓ Paisajista

Estado

- ✓ Excelente

Características

- ✓ Terraza Cubierta
- ✓ Armarios Empotrados
- ✓ Terraza Privada
- ✓ TV Satélite
- ✓ WiFi
- ✓ Trastero
- ✓ Lavadero
- ✓ Baño En-Suite
- ✓ Suelos de Mármol
- ✓ Doble acristalamiento
- ✓ Fibra óptica

Seguridad

- ✓ Recinto Cerrado
- ✓ Portero Automático

Piscina

- ✓ Comunitaria
- ✓ Piscina de Niños

Muebles

- ✓ Opcionales

Aparcamiento

- ✓ Subterráneo
- ✓ Garaje
- ✓ Más de uno
- ✓ Privado

















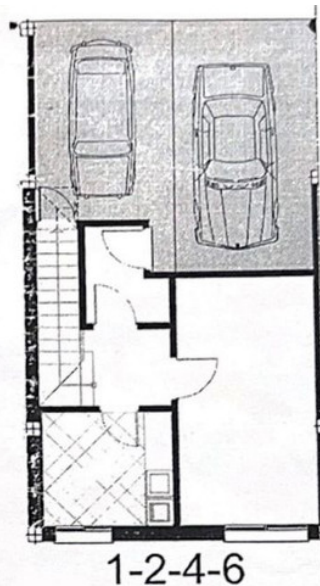
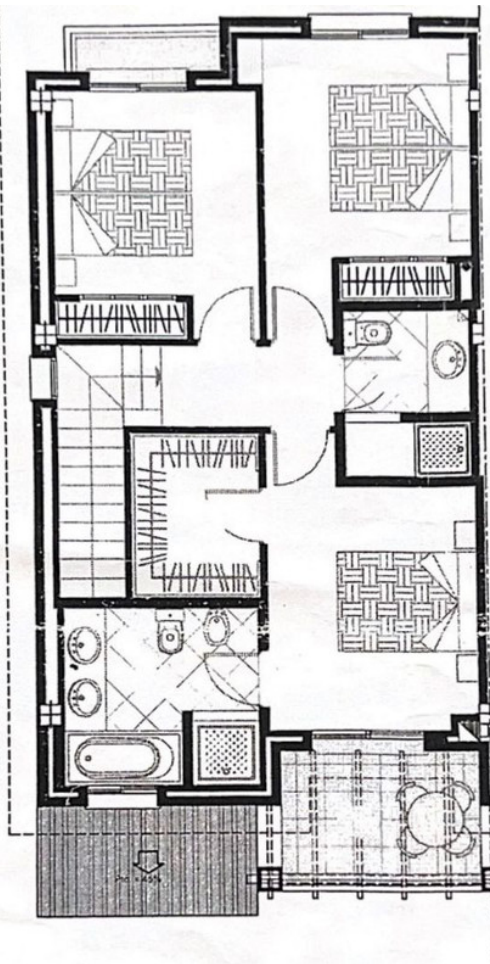
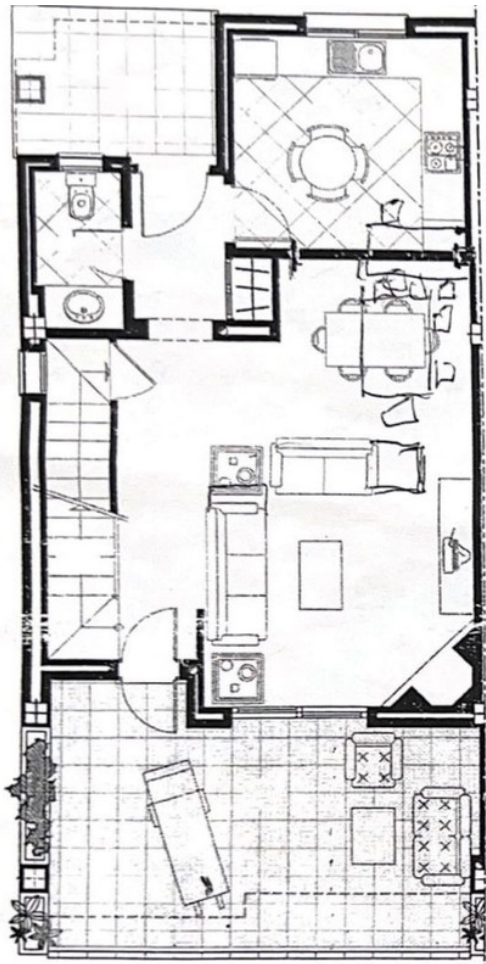












1-2-4-6

