

Ventas - Comercial - Cancelada

3.500.000€

Cancelada

Comercial

Comunidad: 14,400 EUR / año IBI: 2,000 EUR / año

Basura: 500 EUR / año



36



37



1190 m2

Hostal de 2 Estrellas, situado en la zona de Cancelada, entre Avenida de las Palmeras y Calle Carmen Conde, cuenta con 36 habitaciones distribuidas en 3 plantas, de las cuales hay 17 individuales y 19 dobles, con capacidad para 55 personas. Cancelada es un barrio perteneciente al municipio de Estepona, situado en la parte oriental de este, dotado con todos los servicios. Las comunicaciones son excelentes, al estar al lado de la Autovía del Mediterráneo, a 5 min en coche de la playa, 15 minutos andando. Situado entre los municipios de Estepona y San Pedro de Alcantar y Marbella. Cuenta con dos líneas de autobús que conectan los mismos

Posición

- ✓ Área Comercial
- ✓ Cerca de Golf
- ✓ Cerca de Tiendas
- ✓ Cerca del Mar
- ✓ Cerca de Ciudad
- ✓ Cerca de Colegios

Vistas

- ✓ Montaña
- ✓ Panorámicas

Seguridad

- ✓ Recinto Cerrado

Orientación

- ✓ Este
- ✓ Oeste

Características

- ✓ Ascensor
- ✓ Armarios Empotrados
- ✓ Cerca de Transporte
- ✓ Terraza Privada
- ✓ WiFi
- ✓ Trastero

Aparcamiento

- ✓ Subterráneo
- ✓ Más de uno

Estado

- ✓ Excelente
- ✓ Reformado Recientemente

Muebles

- ✓ Amueblada

Climatización

- ✓ Aire Acondicionado

Cocina

- ✓ Equipada





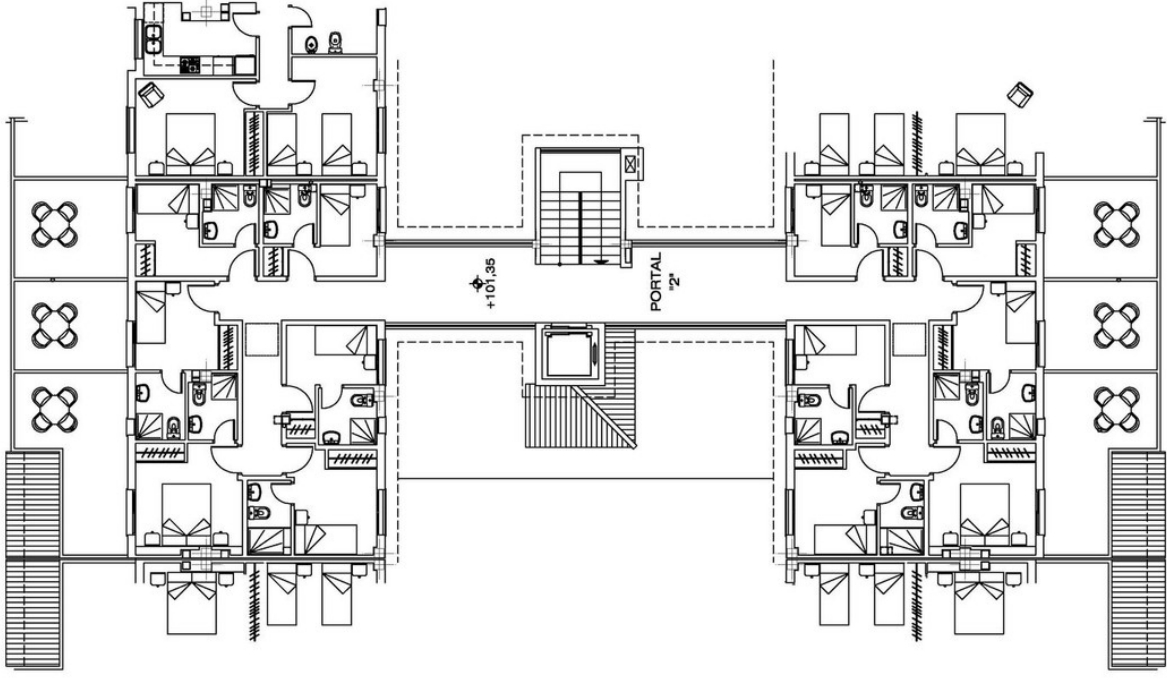






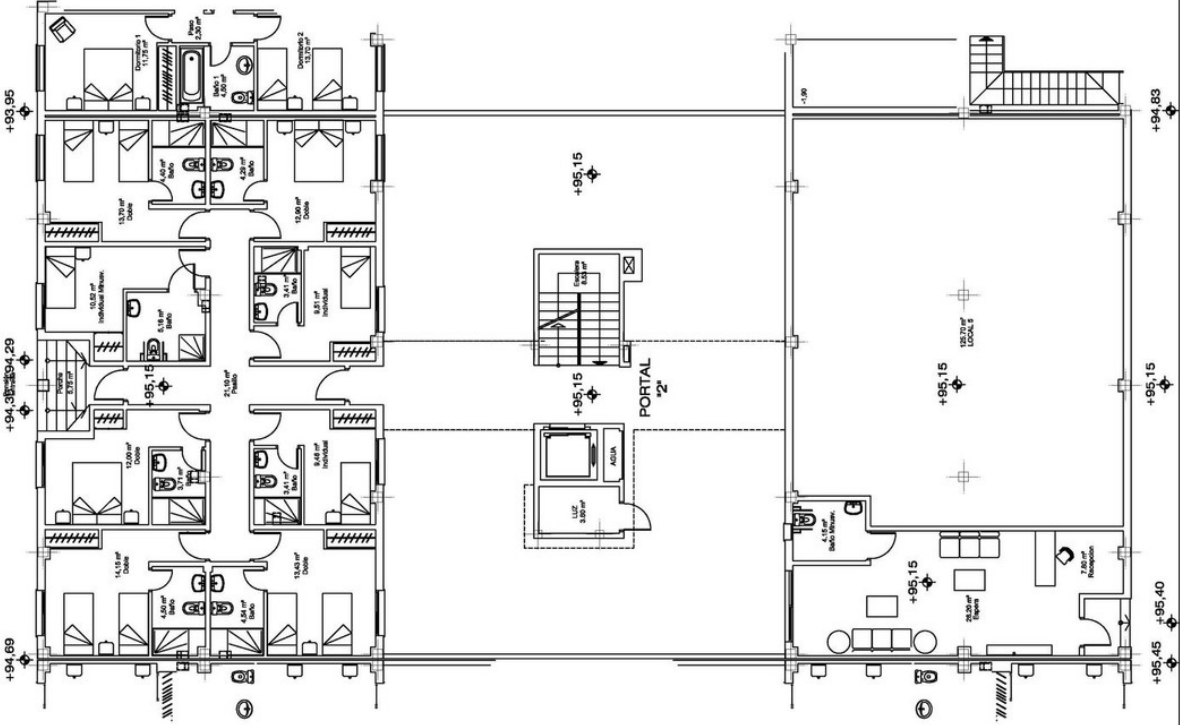






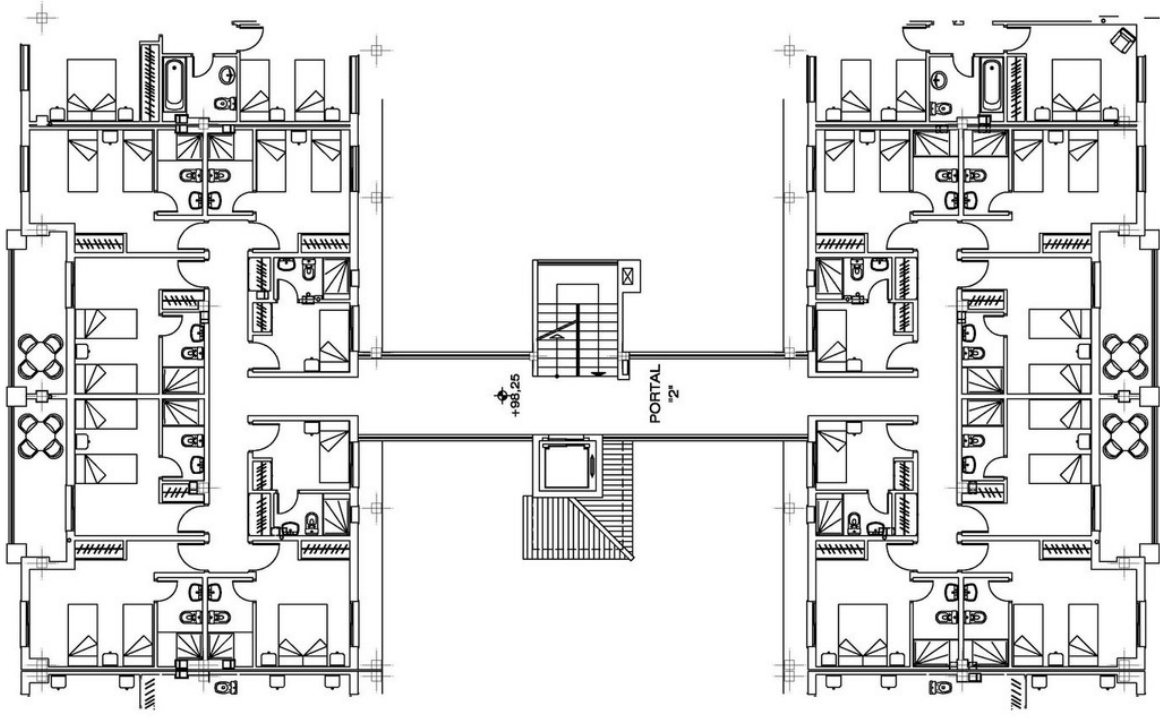
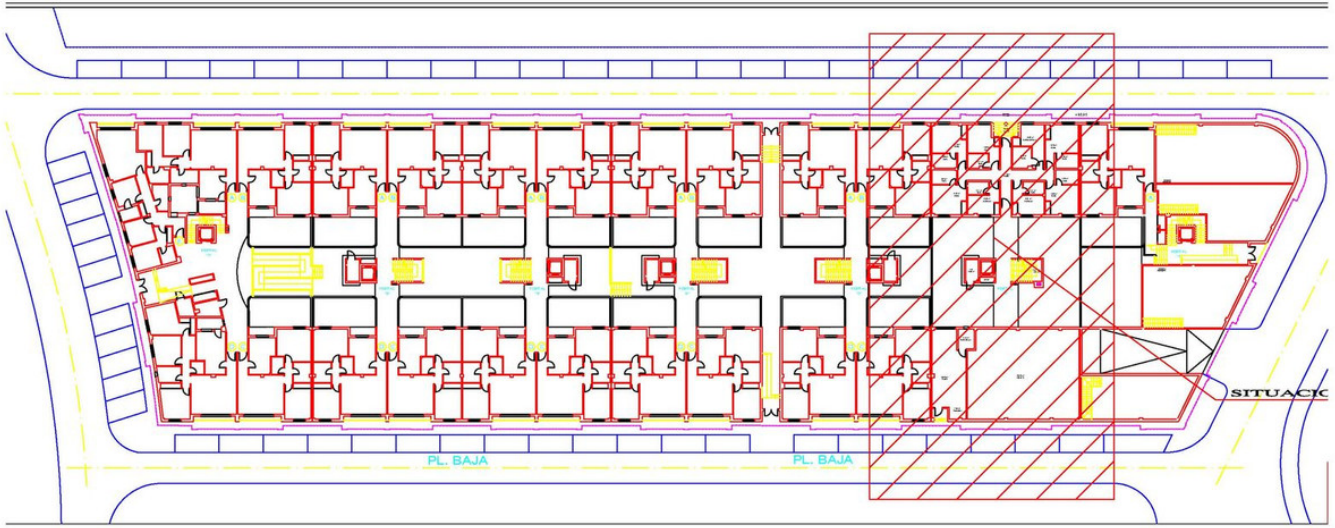
PL. ATICO
Portal 2

Escala 1/100



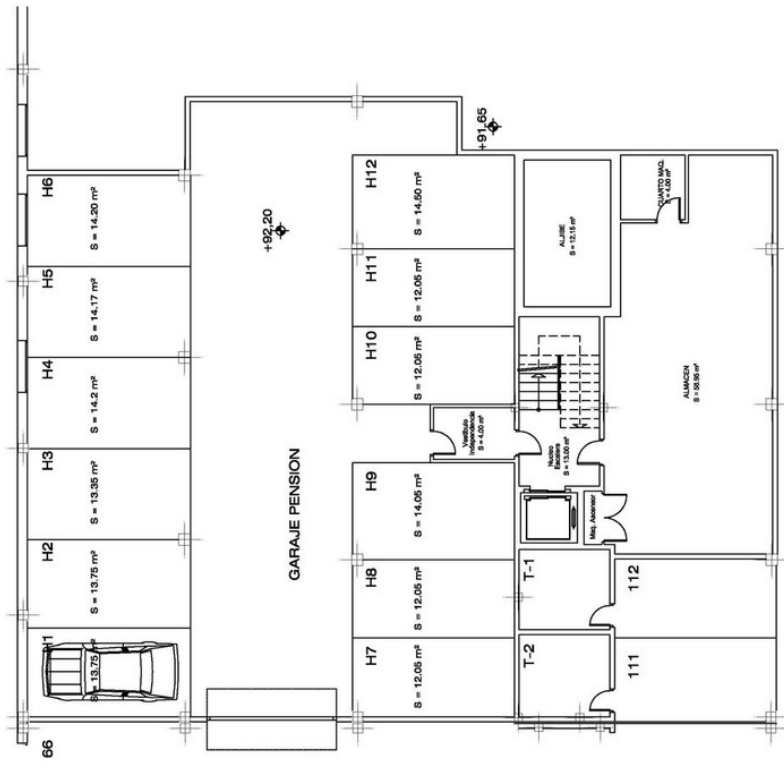
PL. BAJA
Portal 2

Escala 1/11



PL. PRIMERA
Portal 2

PLAN I A SUI IANU



PL. SOTANO
Portal 2



