

Ventas - Apartamento - Torrequebrada

495.000€

Torrequebrada

Apartamento

Comunidad: 1,800 EUR / año IBI: 900 EUR / año

Basura: 70 EUR / año



3



2



167 m2

Situado en el prestigioso barrio de Torrequebrada, este impresionante ático dúplex de 3 habitaciones y 2 baños es la opción perfecta para vivir todo el año, disfrutar de unas vacaciones o alquilar. Ubicado en primera línea de golf y a solo 15 minutos a pie de la playa de Benalmádena, la propiedad ofrece una amplia variedad de tiendas, restaurantes y bares en las inmediaciones. El famoso campo de golf de Torrequebrada se encuentra a 3 minutos en coche. Además, la zona es conocida por su tranquilidad y privacidad, y está situada frente al nuevo parque de Albaytar, con una extensión de 23,21 hectáreas. Además de la excelente ubicación, la propiedad cuenta con vistas impresionantes al golf, al mar y a la montaña. Con una superficie total de 167 metros cuadrados y dos terrazas que suman 60 metros cuadrados, este ático dúplex de lujo cumple y supera todas las expectativas. El amplio y luminoso salón está decorado con muebles contemporáneos. Además, dispone de dos terrazas con vistas al mar. En esta misma planta se encuentran dos bonitas habitaciones amuebladas, una cocina equipada con lavadero y un baño. La planta superior del ático dúplex cuenta con una amplia habitación principal, un amplio vestidor, un baño con jacuzzi y una terraza con vistas panorámicas al mar, al golf y a la montaña. La propiedad cuenta con licencia turística e incluye dos plazas de aparcamiento. Urbanización con piscinas y jardines comunitarios. En definitiva, esta propiedad es una oportunidad única para aquellos que buscan disfrutar de una vida de lujo en una ubicación privilegiada.

Posición

- ✓ Cerca de Golf
- ✓ Cerca de Tiendas
- ✓ Cerca de Ciudad
- ✓ Cerca de Colegios

Climatización

- ✓ Aire Acondicionado

Vistas

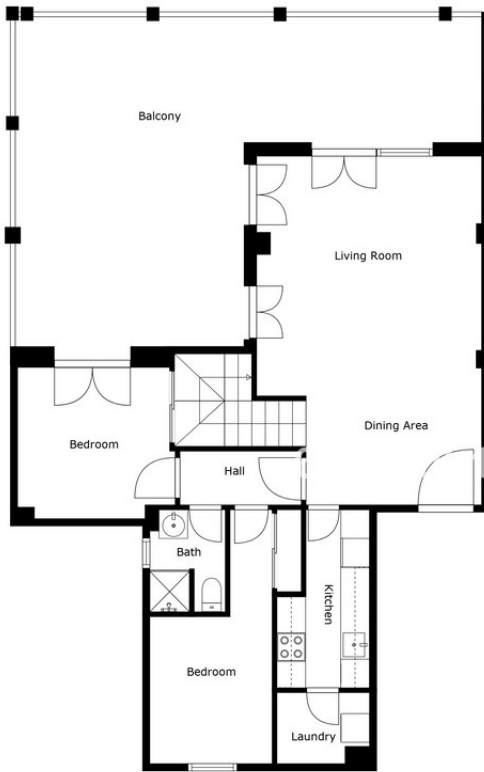
- ✓ Mar
- ✓ Montaña
- ✓ Golf
- ✓ Panorámicas
- ✓ Urbanas

Características

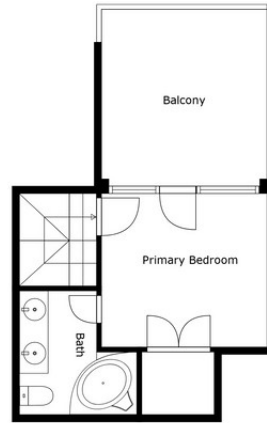
- ✓ Ascensor
- ✓ Cerca de Transporte
- ✓ Terraza Privada

Muebles

- ✓ Sin Amueblar



Floor 1



Floor 2

Measurements Are Calculated By Cubicasa Technology. Deemed Highly Reliable But Not Guaranteed.























