

Ventas - Terreno - Mijas

599.999€

Mijas

Terreno



435 m2



1613 m2

¡Gran inversión! Esta parcela, vendida con planos y dibujos de una hermosa villa contemporánea, diseñada por un conocido arquitecto y promotor londinense y aprobada por el ayuntamiento, es una oportunidad única para cualquier inversor. Tiene 6 amplias habitaciones, 5 baños, ascensor, cine, gimnasio, garaje para 3 coches, jardín y piscina con vistas a la Costa del Sol. La parcela con plano para la villa se encuentra en una comunidad cerrada muy solicitada a solo 15 minutos en coche del aeropuerto, a 10 minutos de la costa, Mijas Pueblo y Fuengirola y a 15 minutos a pie de dos restaurantes y de un conocido y hermoso tenis y pádel. club. El anciano arquitecto/desarrollador ha arreglado y pagado todo el papeleo y los permisos y está esperando que un futuro residente, inversionista o desarrollador se haga cargo. Actualmente no hay nada comparable en el mercado, pero la investigación muestra que esta villa en este lugar puede generar alrededor de 2 millones de euros después de la construcción. El alquiler a corto plazo/vacacional rinde aproximadamente 3k por semana en temporada baja y 5k por semana en temporada alta. Esta parcela se encuentra junto a otra parcela algo más pequeña, que también cuenta con planos y cálculos técnicos aprobados de un chalet de última generación. Además, existe un solar comercial sin licencia urbanística donde encajaría bien una residencia de mayores, un hotel boutique o un spa, dada la demanda de este tipo de instalaciones. Después de todo, las parcelas están ubicadas en una colina con una vista magnífica, en medio de la naturaleza, pero en una comunidad cerrada para máxima seguridad. Solicite más información sobre los lotes juntos.

Posición

- ✓ Suburbano
- ✓ Campo
- ✓ Urbanización

Climatización

- ✓ Aire Acondicionado
- ✓ A/A Caliente
- ✓ A/A Frio

Jardín

- ✓ Privado

Categoría

- ✓ Inversion
- ✓ Lujo
- ✓ Con Permiso de Planificación
- ✓ Contemporáneo

Orientación

- ✓ Sur

Vistas

- ✓ Mar
- ✓ Montaña
- ✓ Campo
- ✓ Panorámicas
- ✓ Jardín
- ✓ Piscina

Seguridad

- ✓ Recinto Cerrado

Estado

- ✓ Excelente

Características

- ✓ Terraza Cubierta
- ✓ Ascensor
- ✓ Armarios Empotrados
- ✓ Terraza Privada
- ✓ Gimnasio
- ✓ Baño En-Suite
- ✓ Suelos de Mármol
- ✓ Doble acristalamiento
- ✓ Sótano

Aparcamiento

- ✓ Garaje
- ✓ Cubierto
- ✓ Calle
- ✓ Más de uno
- ✓ Privado

Piscina

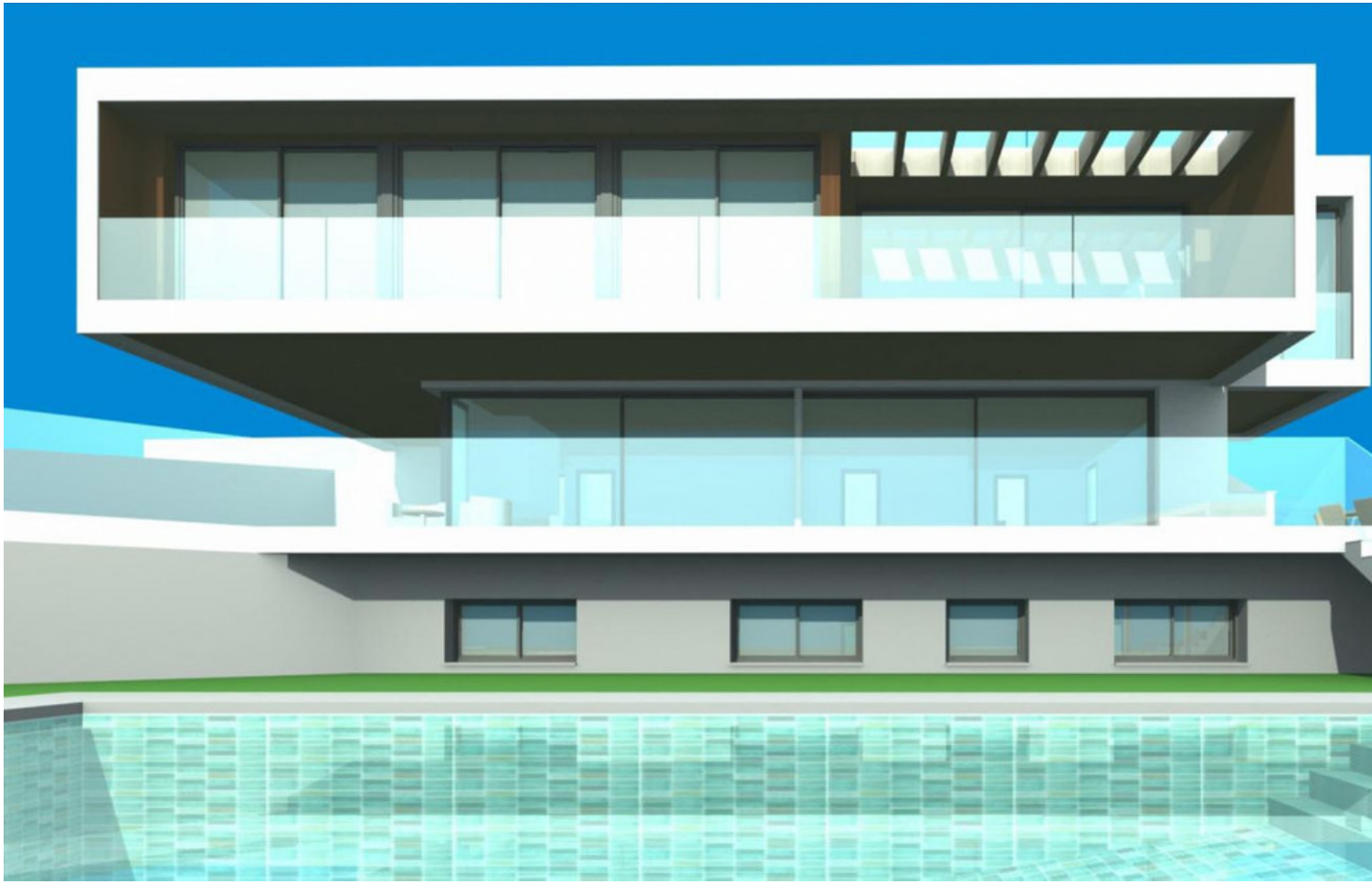
- ✓ Comunitaria
- ✓ Privada

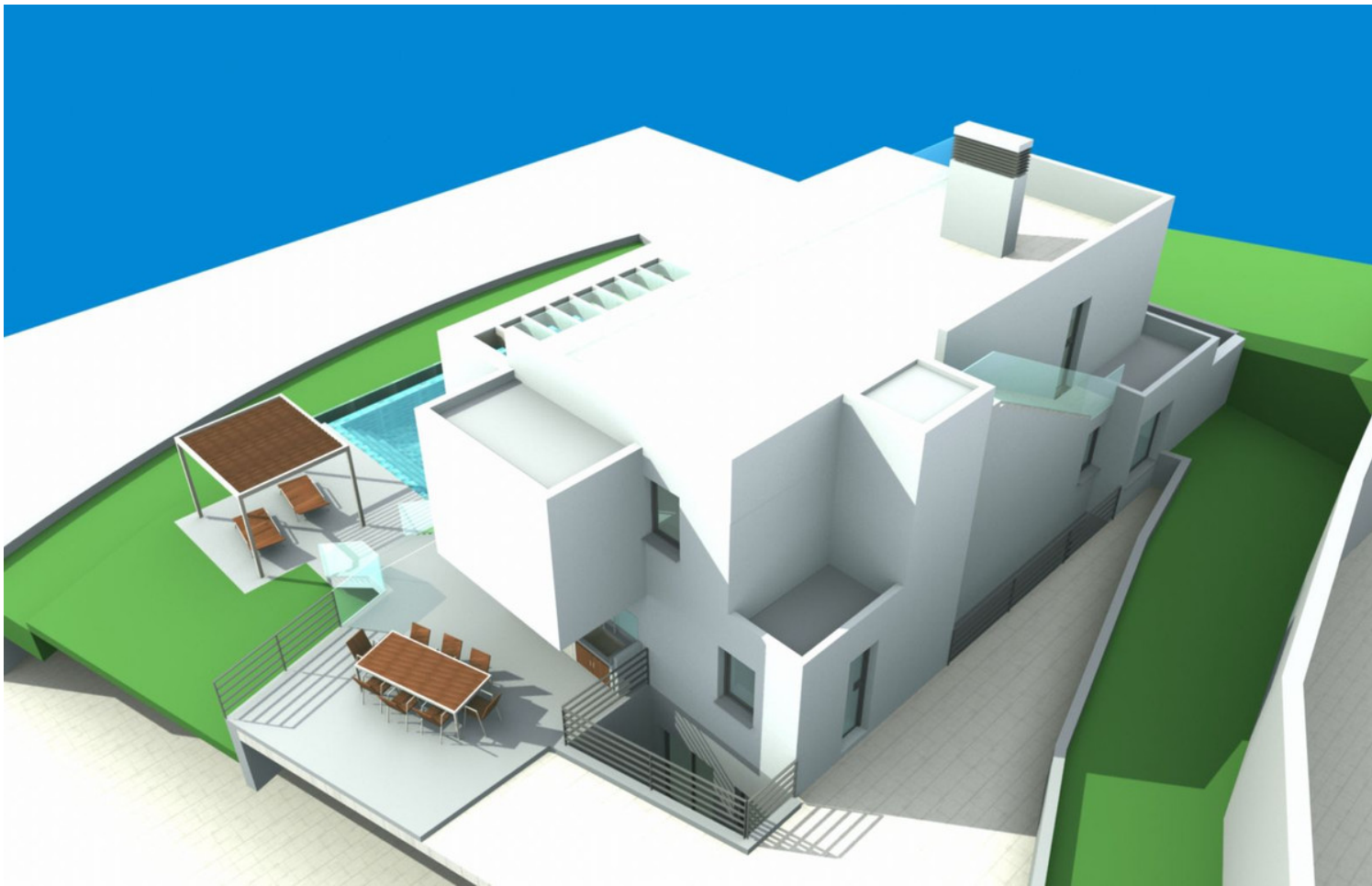
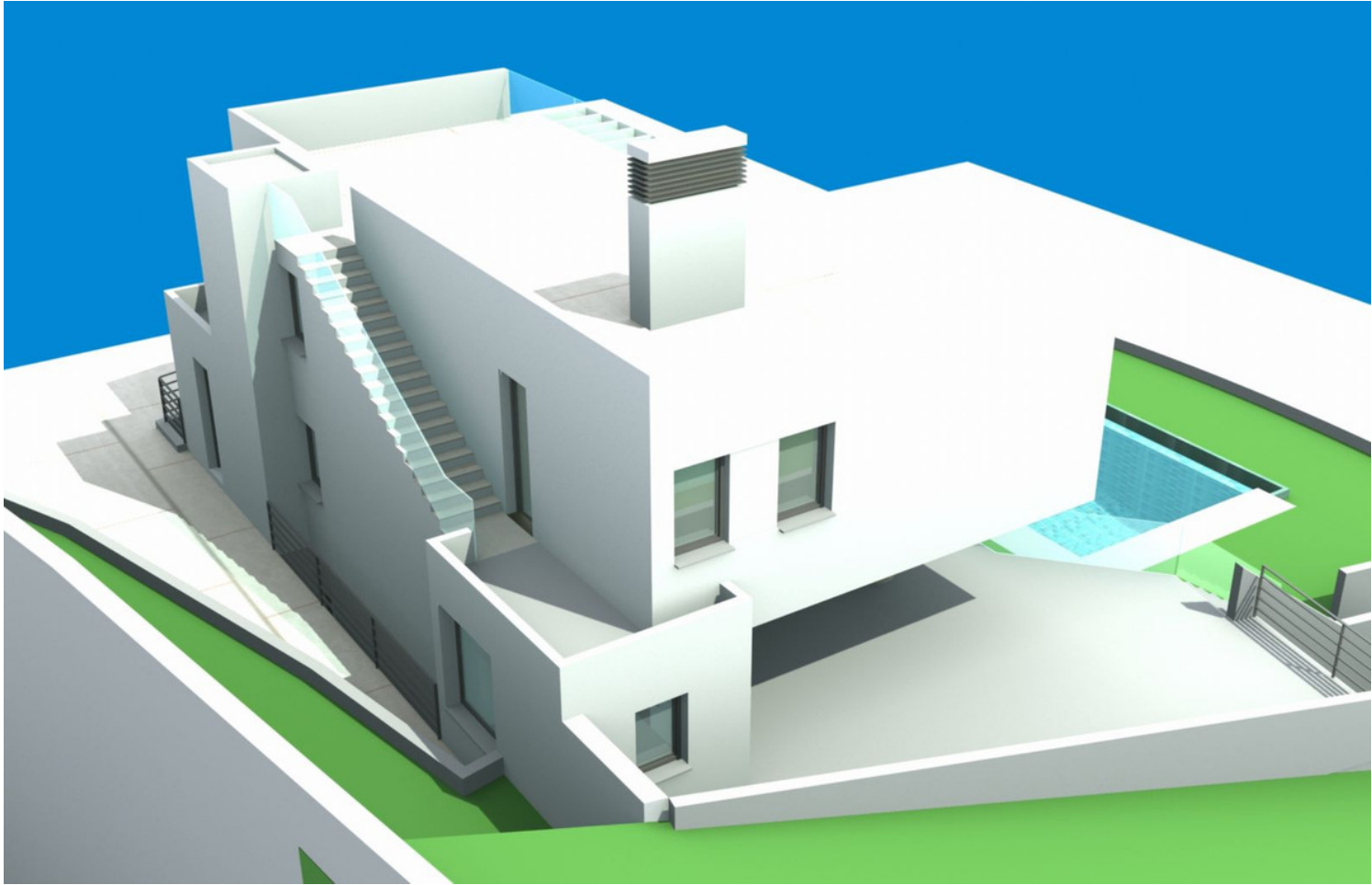
Muebles

- ✓ Opcionales

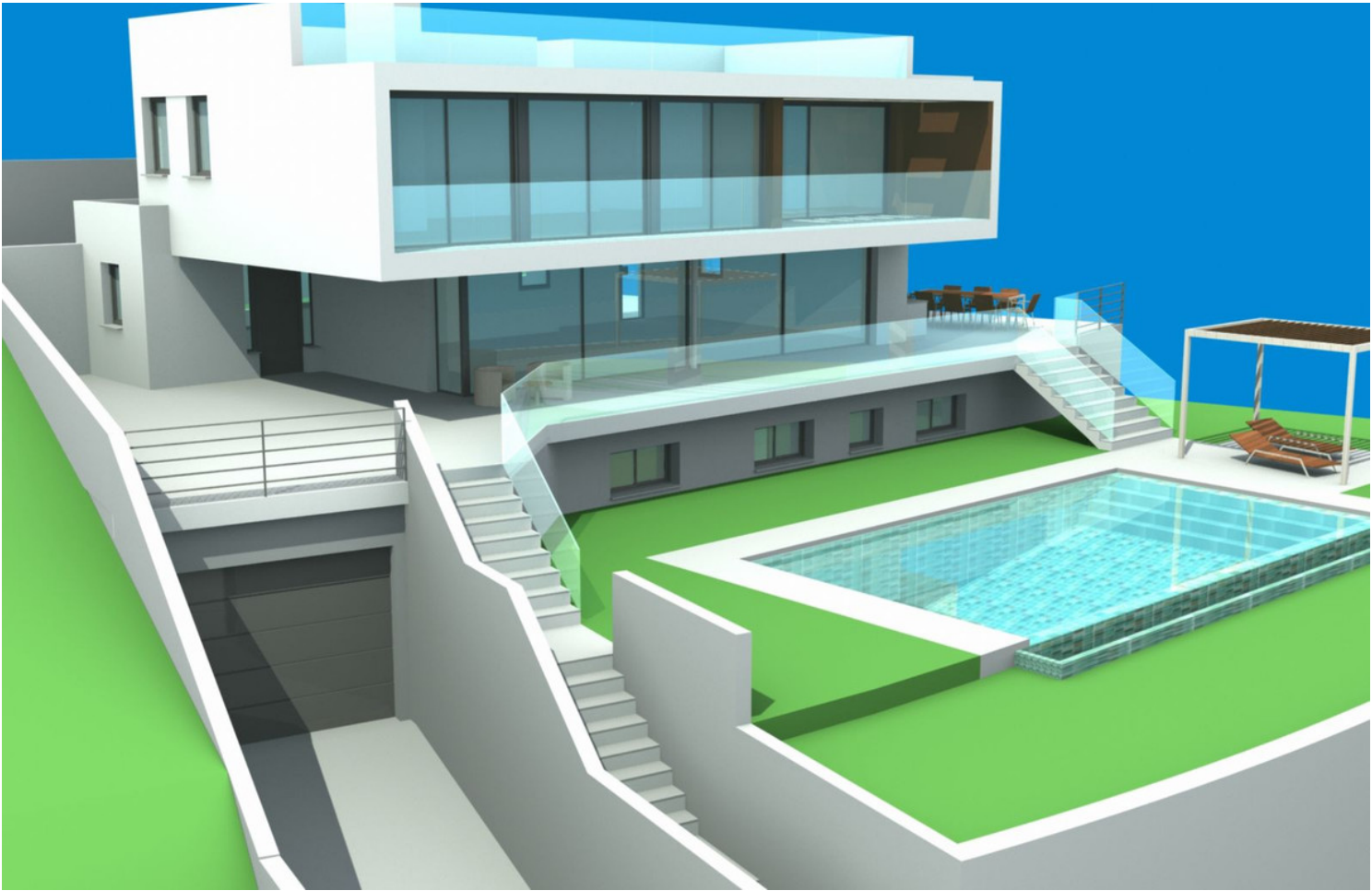
Servicios Públicos

- ✓ Electricidad

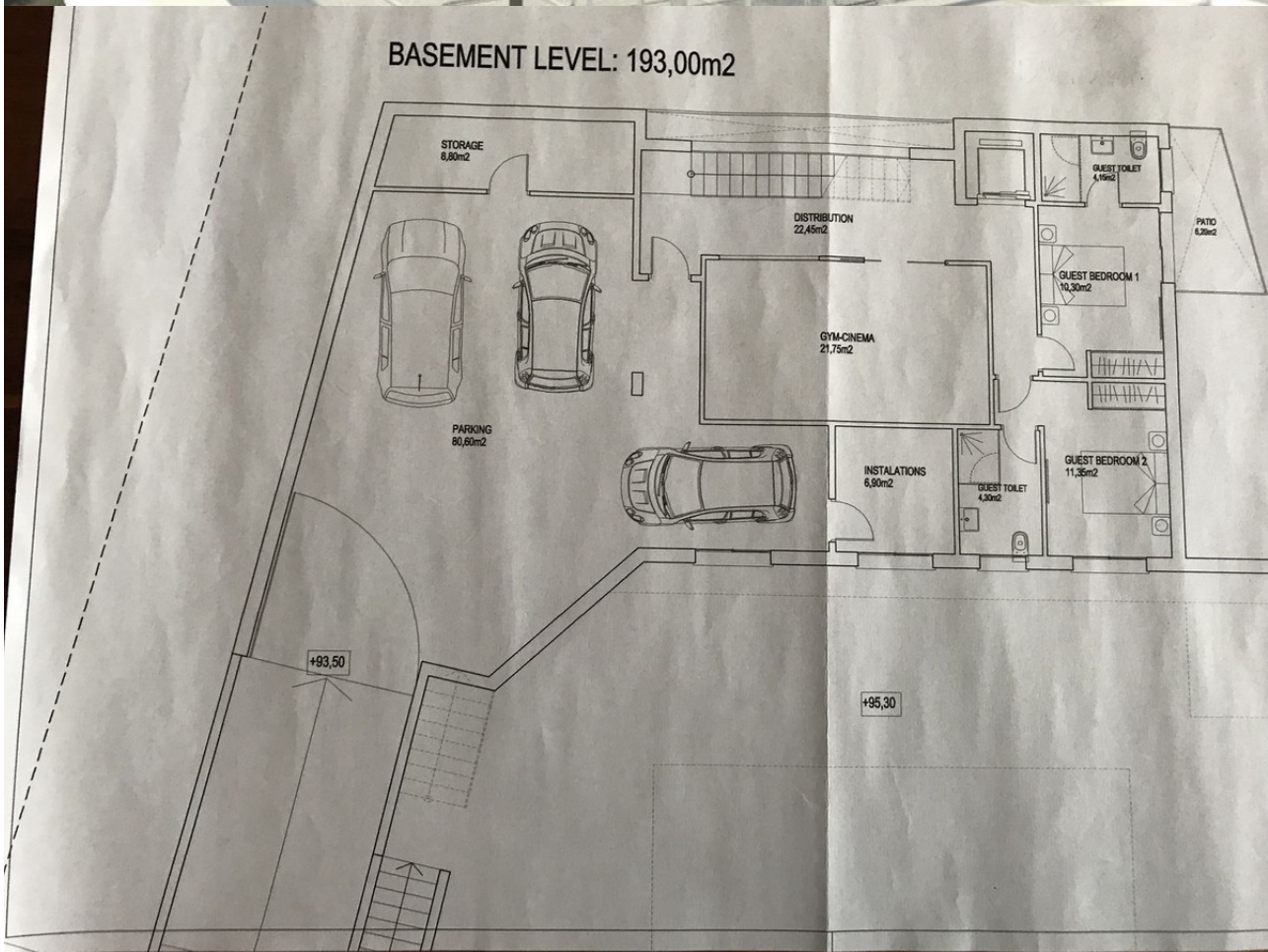


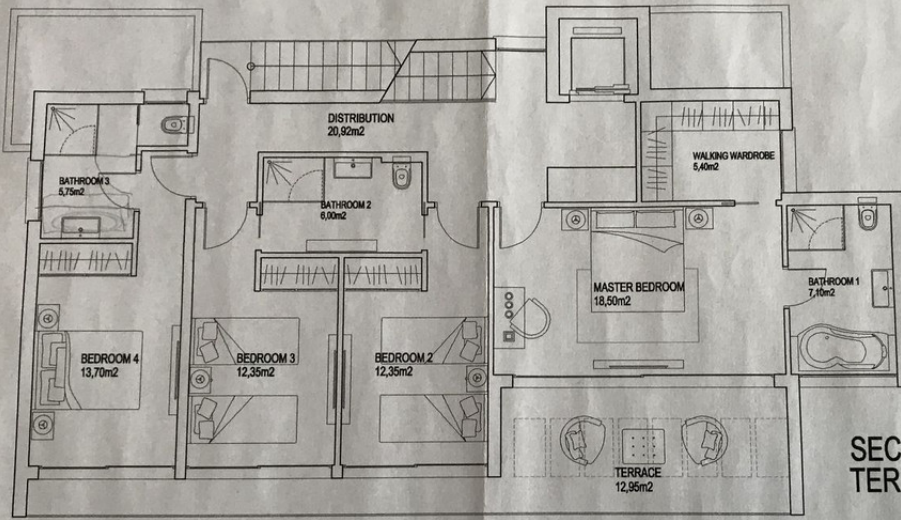












SECOND FLOOR: 118,60m²
TERRACES: 12,95

