

Ventas - Casa - Benalmadena

1.495.000€

Benalmadena

Casa



3



3



243 m2



602 m2

Villa con vistas panorámicas al mar está situada en Benalmádena, Costa del Sol. Una espaciosa villa de tres dormitorios tiene un generoso jardín y una piscina privada. Esta exclusiva villa se encuentra en Benalmádena, una ciudad costera en la región sur de Andalucía, Costa del Sol. La villa está situada en una pintoresca colina de Benalmádena, que ofrece impresionantes vistas al mar Mediterráneo. Está considerado entre los mejores lugares para comprar villa en Benalmádena. Es una ciudad cosmopolita que es conocida por sus impresionantes playas y numerosas atracciones turísticas. La villa tiene una excelente ubicación cerca de todos los servicios. La villa está a 1,9 km de la playa, a 5,9 km del campo de golf de Torrequebrada, a 21 km del aeropuerto internacional de Málaga y a 38 km de Marbella. Para disfrutar del aire libre, la villa cuenta con un jardín privado, que se funde a la perfección con su entorno y dispone de piscina privada. La idílica ubicación ofrece impresionantes vistas al mar y un espacio de vida tranquilo cerca de todos los servicios. La villa cuenta con una cocina abierta con electrodomésticos modernos bien equipados y accesorios de alta calidad, una elegante y funcional zona de estar y comedor de planta abierta, y 3 amplios dormitorios con baños en-suite y grandes ventanales para disfrutar de impresionantes vistas al mar. La planta abierta y las ventanas del suelo al techo estratégicamente situadas permiten que la luz natural inunde el espacio y aproveche al máximo las vistas panorámicas del mar Mediterráneo. Interior • Aire Acondicionado • Balcón • Persianas • Baño en-suite • Lavadero • Cocina Abierta • Ducha • Trastero • Terraza • Electrodomésticos Exterior • Aparcamiento • Jardín Privado • Piscina Privada Ubicación • Aeropuerto (0-50 Km) • Playa (1-5 Km) • Mar (1-5 Km) • Vista al Mar • Vista a la Montaña Calefacción • Aire Acondicionado

Posición

- ✓ Cerca de Puerto
- ✓ Cerca de Tiendas
- ✓ Cerca del Mar
- ✓ Cerca de Colegios
- ✓ Cerca de Marina
- ✓ Urbanización

Climatización

- ✓ Aire Acondicionado

Aparcamiento

- ✓ Cubierto
- ✓ Más de uno
- ✓ Privado

Orientación

- ✓ Sureste
- ✓ Sur

Vistas

- ✓ Mar
- ✓ Montaña
- ✓ Panorámicas
- ✓ Jardín
- ✓ Piscina

Servicios Públicos

- ✓ Electricidad
- ✓ Agua Potable

Estado

- ✓ Excelente
- ✓ Nueva Construcción

Características

- ✓ Armarios Empotrados
- ✓ Terraza Privada

Categoría

- ✓ Casas de vacaciones
- ✓ Reventa
- ✓ Contemporáneo

Piscina

- ✓ Privada

Cocina

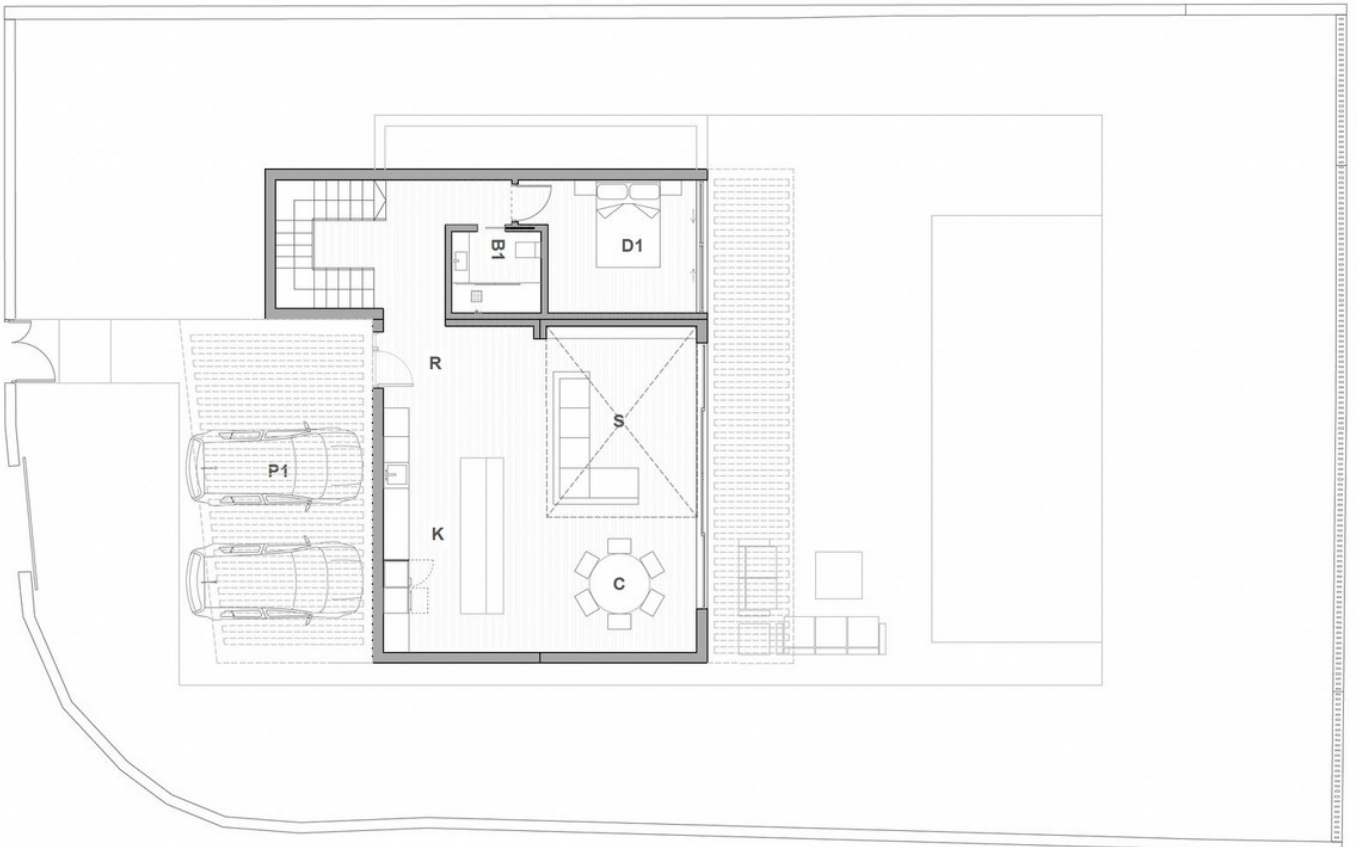
- ✓ Equipada











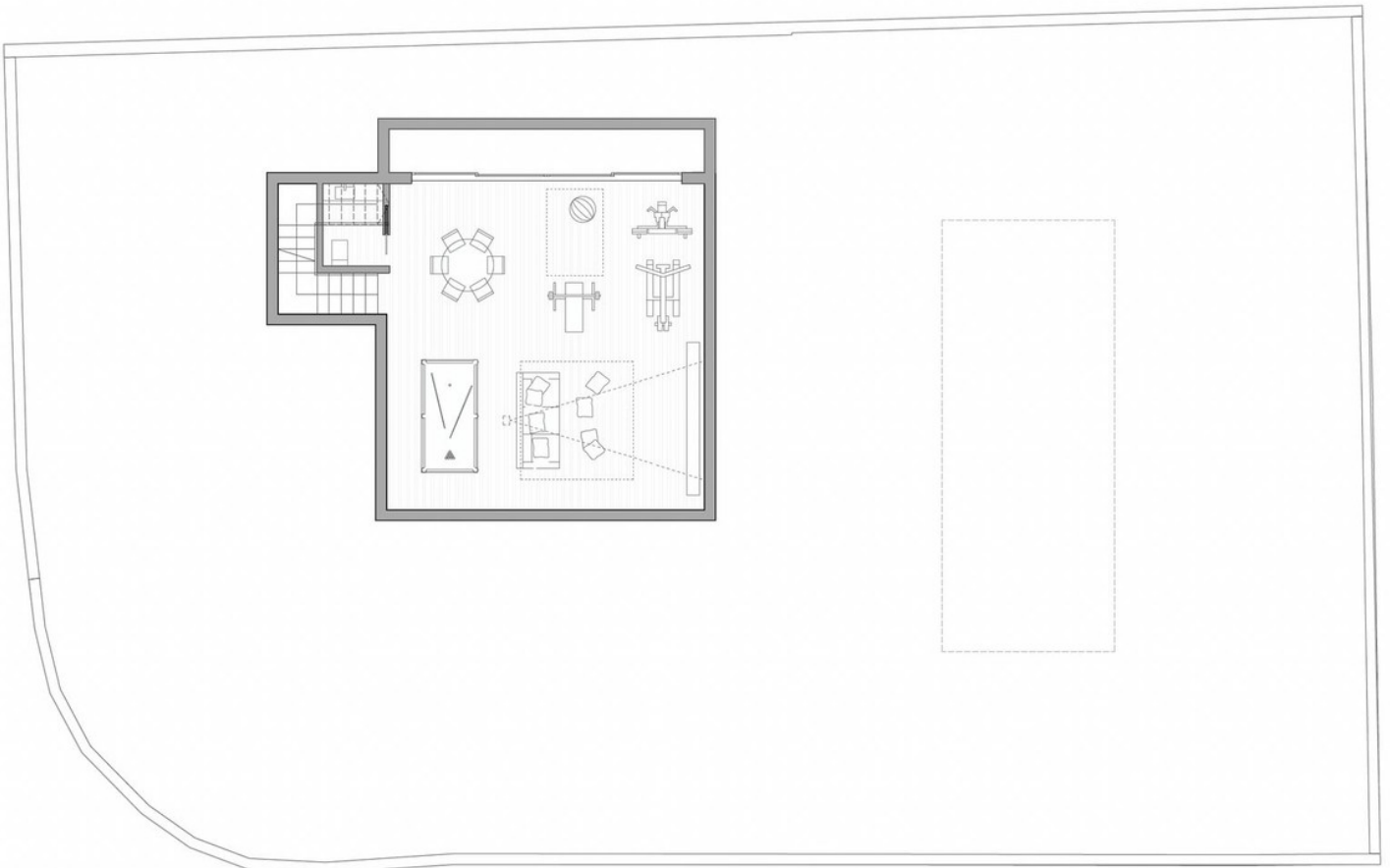


TABLA DE SUPERFICIES ÚTILES

PLANTA PB

| | | |
|--------------|-------|----|
| Recibidor | 5,57 | m2 |
| Cocina | 22,48 | m2 |
| Comedor | 11,5 | m2 |
| Salón | 16,23 | m2 |
| Dormitorio 1 | 11,47 | m2 |
| Baño 1 | 3,96 | m2 |

VIVIENDA PB 71,21 m2

| | | |
|----------|-------|----|
| PORCHE 1 | 32,44 | m2 |
| PORCHE 2 | 23 | m2 |

PORCHES 55,44 m2

TOTAL SUPERFICIE ÚTIL

TABLA DE SUPERFICIES ÚTILES

PLANTA P1

| | | |
|--------------|-------|----|
| Dormitorio 2 | 14,52 | m2 |
| Vestidor 1 | 4,87 | m2 |
| Baño 2 | 5,7 | m2 |
| Dormitorio 3 | 14,52 | m2 |
| Vestidor 2 | 4,88 | m2 |
| Baño 3 | 5,7 | m2 |
| Pasillo | 8,87 | m2 |

VIVIENDA P1 59,06 m2

TABLA DE SUPERFICIES ÚTILES

SÓTANO

| | |
|--------------|-------|
| Sala de ocio | 54,75 |
| Aseo | 2,8 |

SÓTANO 57,55

243,26