

Ventas - Casa - Estepona

2.950.000€



6



6.5



582 m2



802 m2

Bienvenido a la gama alta contemporánea bellamente presentado en una zona de mucha demanda en Los Olivos del Paraíso, un exclusivo complejo residencial compuesto por villas contemporáneas y situado en el corazón de El Paraíso, en la Nueva Milla de Oro en la zona de Estepona. La zona bien establecida entre Marbella y Estepona ofrece una gran proximidad a todos los servicios y campos de golf por no hablar de zonas como Puerto Banús, Marbella ciudad o Nueva Andalucía están a sólo 10-15 minutos en coche. Ubicado en una parcela de 802m², la hermosa villa de 582 m² ha sido diseñado por el renombrado arquitecto Pedro Iraburu Elizalde y ofrece alta calidad y amplias habitaciones de diseño interior con impresionantes y elegantes muebles de diseño de interiores y soluciones de estilo. La villa está construida en 3 niveles. La planta baja consta de un gran vestíbulo con un aseo de invitados, un espacio de estar de planta abierta que goza de abundante luz natural gracias a los grandes ventanales de cristal que se abren a la zona exterior. Éstas conducen a una piscina privada climatizada, zona de barbacoa y tumbonas privadas. La moderna cocina está totalmente equipada y cuenta con una isla y una zona de desayuno. Con vistas al jardín, Suite de 1 dormitorio en la planta baja. El dormitorio principal tiene acceso a través de un vestidor hecho a medida. La planta baja consta de 2 amplios dormitorios con baños en suite y una gran sala de juegos con mesa de comedor, bar y zona de TV. La primera planta cuenta con una terraza en la azotea y un espacioso dormitorio en suite con vistas serenas. A estos espacios se accede a través de una elegante y moderna escalera. Todos los dormitorios disponen de TV, amplio espacio de almacenamiento y están impecablemente presentados. La villa también cuenta con un amplio garaje para 3 coches. Rodeado de hermosa naturaleza y propiedades de lujo similares, la casa de lujo de 6 dormitorios viene a la venta con calidades de gama alta y características de lujo, como una chimenea, sistema de domótica, alarma, doble acristalamiento, aire acondicionado, calefacción por suelo radiante en todo, gimnasio, trastero y lavadero, TV vía satélite, Internet - Wi-Fi, etc. El precio de venta incluye el mobiliario. Es una opción ideal para aquellos que buscan una vivienda moderna y lista para entrar a vivir en una zona consolidada.

Posición

- ✓ Cerca de Puerto
- ✓ Cerca de Tiendas
- ✓ Cerca del Mar
- ✓ Cerca de Ciudad
- ✓ Cerca de Colegios

Climatización

- ✓ Aire Acondicionado
- ✓ Chimenea
- ✓ Suelo Radiante

Cocina

- ✓ Equipada
- ✓ Parcialmente Equipada

Categoría

- ✓ Lujo

Orientación

- ✓ Suroeste

Vistas

- ✓ Montaña
- ✓ Campo
- ✓ Panorámicas
- ✓ Jardín
- ✓ Piscina

Jardín

- ✓ Privado

Estado

- ✓ Excelente
- ✓ Nueva Construcción

Características

- ✓ Terraza Cubierta
- ✓ Armarios Empotrados
- ✓ Cerca de Transporte
- ✓ Terraza Privada
- ✓ Solario
- ✓ Gimnasio
- ✓ Sauna
- ✓ Sala de Juegos
- ✓ Trastero
- ✓ Lavadero
- ✓ Baño En-Suite
- ✓ Suelos de Mármol
- ✓ Jacuzzi
- ✓ Barbacoa
- ✓ Domotica

Seguridad

- ✓ Persianas Eléctricas

Piscina

- ✓ Privada

Muebles

- ✓ Amueblada

Aparcamiento

- ✓ Privado





















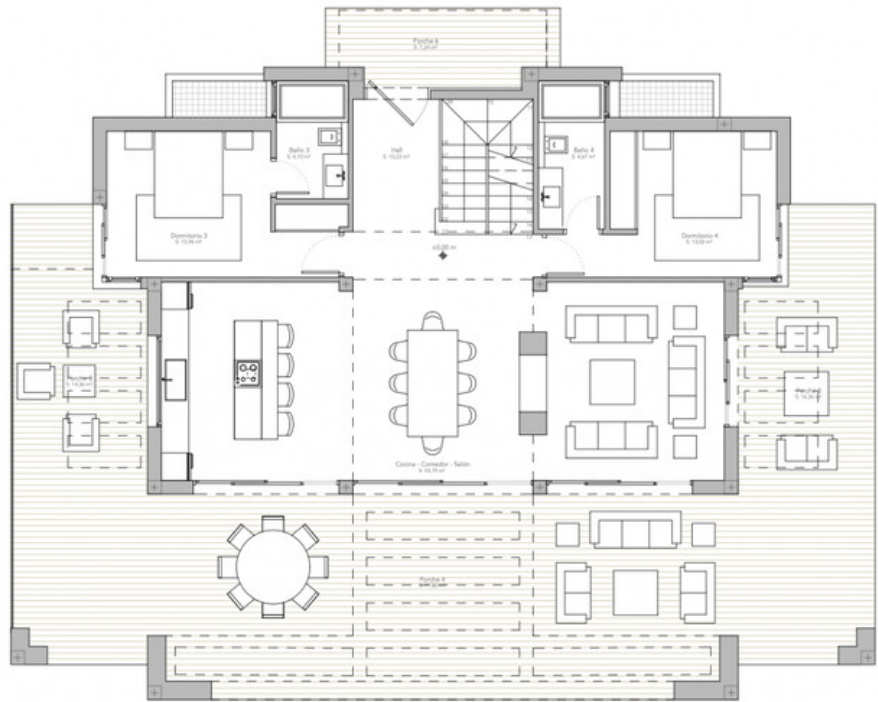




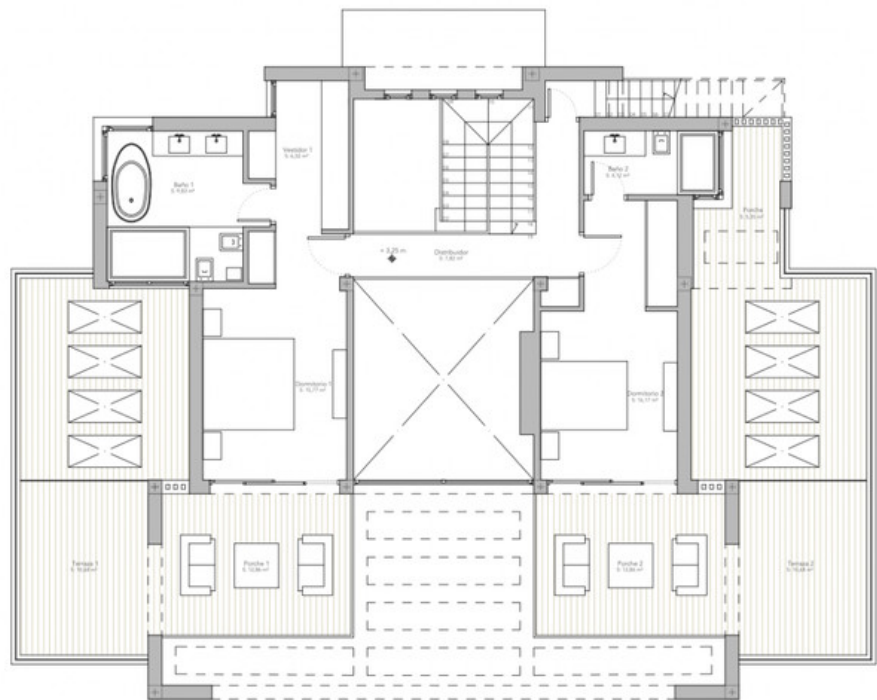








PROYECTO BÁSICO
VIVIENDA UNIFAMILIAR AISLADA
 DISTRIBUCIÓN Y MOBILIARIO
PLANTA 07
 07



PROYECTO BÁSICO
VIVIENDA UNIFAMILIAR AISLADA
 DISTRIBUCIÓN Y MOBILIARIO
PLANTA 08
 08

