

Ventas - Casa - Coín

499.000€

Coín

Casa

IBI: 1,057 EUR / año

Basura: 131 EUR / año



3



3.5



243 m2



600 m2

Exquisita casa unifamiliar enclavada en una encantadora urbanización, a tan sólo 10 minutos del pintoresco pueblo de Coín, a 5 minutos del prestigioso campo de golf de Alhaurín y a sólo 15 minutos en coche de la cautivadora costa. Esta propiedad encarna el epítome de la amplitud, la luminosidad y el lujo moderno. Al entrar, encontrará que la casa está cuidadosamente distribuida en sus tres plantas para proporcionar una experiencia de vida ideal. La planta baja cuenta con un amplio dormitorio con armarios empotrados y un cuarto de baño/lavadero, lo que garantiza la comodidad y la accesibilidad. Al subir a la primera planta, nos recibe un hall de entrada, con un despacho que marca el tono de la elegancia que se extiende por toda la casa. La cocina, magníficamente equipada, se funde a la perfección con el elegante y luminoso comedor, que ofrece acceso directo a la terraza exterior. El amplio y soleado salón crea un ambiente acogedor para las reuniones. Junto a la sala de estar hay un versátil dormitorio individual/sala de manualidades. Además, un aseo de invitados (con espacio para una ducha) en esta planta añade comodidad y funcionalidad a la distribución. Suba a la planta superior, donde descubrirá otros dos dormitorios de generosas proporciones, cada uno con armarios empotrados y cuartos de baño privados. Estos espléndidos dormitorios se abren a un amplio balcón con impresionantes vistas panorámicas del Valle del Guadalhorce. ¿Qué mejor manera de empezar el día que con una vista tan magnífica? En el exterior, la propiedad brilla por su cuidado jardín en terrazas, que combina belleza y facilidad de mantenimiento. La acogedora piscina promete refrescantes chapuzones en los calurosos días de verano, mientras que un encantador patio abierto y una terraza crean el ambiente perfecto para relajarse y comer al aire libre. Es un entorno idílico para disfrutar de la belleza de las noches de verano. Esta villa es un testimonio de excelente construcción, que ofrece lo último en comodidades modernas. La calefacción por suelo radiante garantiza su comodidad durante los meses más fríos, mientras que el aire acondicionado frío-calor garantiza la temperatura ideal durante todo el año. La piscina climatizada se suma a sus opciones de ocio, permitiéndole disfrutar de ella incluso en las estaciones más frías. Además, un sistema de música centralizado se ha integrado a la perfección en todas las habitaciones, proporcionando un armonioso telón de fondo a su vida diaria.













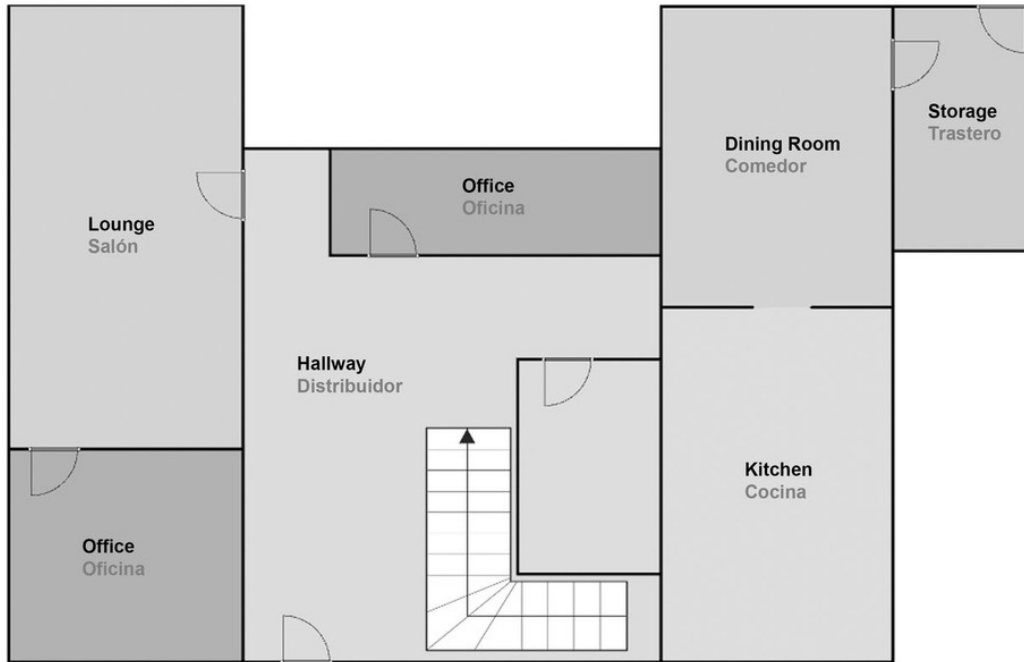






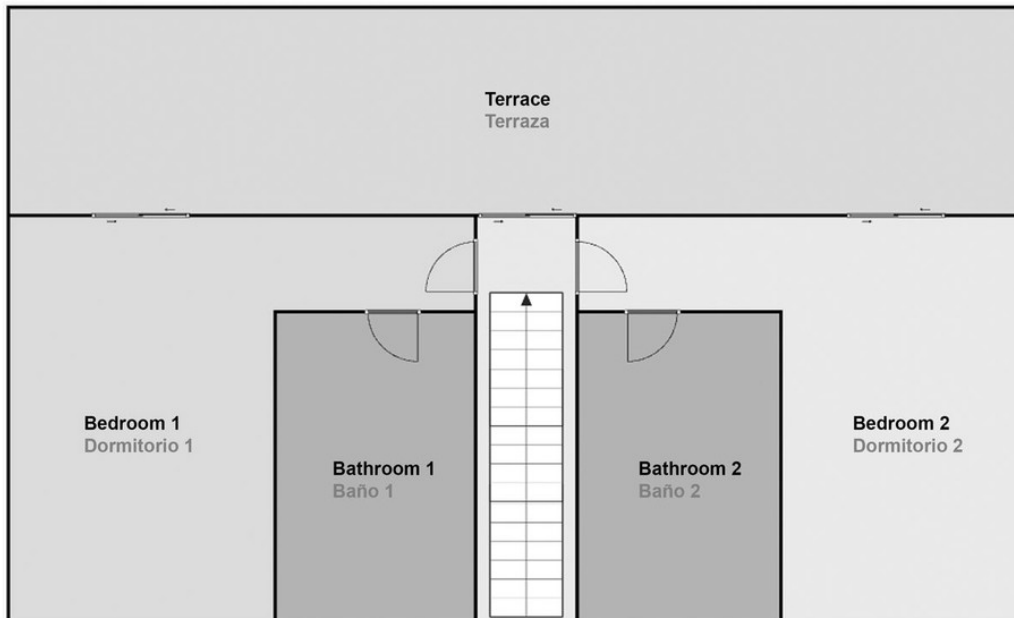


Ground Floor
Planta Baja



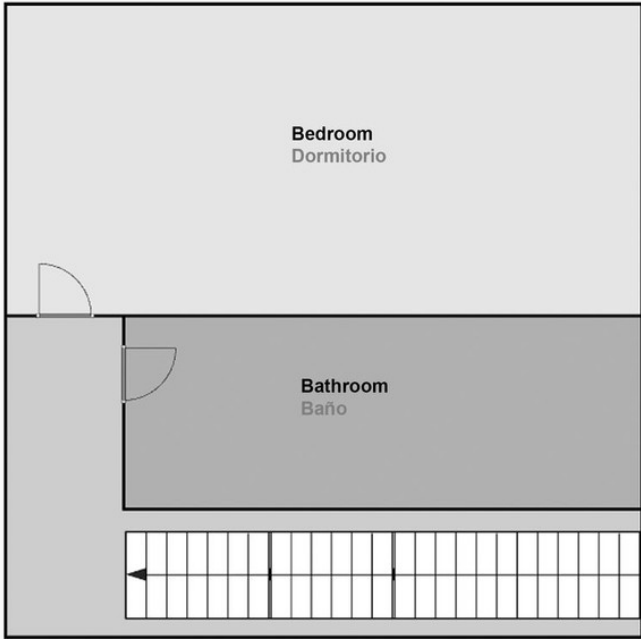
This is a representation of the layout of the property and it is not to scale.
Esta es una representación de la distribución de la propiedad y no está a escala.

First Floor
Primera Planta



This is a representation of the layout of the property and it is not to scale.
Esta es una representación de la distribución de la propiedad y no está a escala.

Basement
Sótano



This is a representation of the layout of the property and it is not to scale.
Esta es una representación de la distribución de la propiedad y no está a escala.