

Ventas - Casa - Sierrezuela

849.000€

Sierrezuela

Casa

Comunidad: 360 EUR / año

IBI: 1,113 EUR / año

Basura: 175 EUR / año



5



3.5



316 m2



830 m2

Ubicado en la encantadora Urbanización La Sierrezuela en Mijas, descubrirá una joya escondida: una villa privada y aislada que irradia calidez y tranquilidad. Esta pintoresca casa consta de dos edificios separados, cada uno de los cuales ofrece una combinación única de comodidad y elegancia, todo ello con un telón de fondo de exuberante vegetación y excelentes vistas. La vivienda principal, situada en la parte central y elevada de la parcela, es un santuario de relajación y lujo de una sola planta, que proporciona el refugio perfecto para quienes buscan privacidad y aislamiento. Este edificio cuenta con tres amplios dormitorios y dos baños, lo que lo convierte en casa ideal para familiares y amigos. El salón principal es un espacio amplio y acogedor, lleno de luz natural y adornado con una decoración de buen gusto. Una cocina de planta abierta complementa la sala de estar, lo que le permite entretenerse sin esfuerzo mientras disfruta del impresionante paisaje a través de grandes ventanales. Para aquellos que buscan un poco más de soledad, debajo les espera un apartamento de invitados independiente, que cuenta con salón/cocina, dormitorio adicional y baño. Este espacio independiente no está comunicado interiormente con la casa principal y es perfecto para alojar invitados o crear un santuario privado para usted. Una sala de instalaciones agrega comodidad y utilidad al nivel inferior. El segundo edificio, situado a la derecha al entrar en la parcela, ofrece una serie de comodidades diseñadas para mejorar su bienestar. En el nivel del jardín encontrará un gimnasio (o quinto dormitorio) con aseo, perfecto para mantener un estilo de vida activo sin tener que abandonar la comodidad de su villa. Abajo, un garaje en el semisótano ofrece almacenamiento seguro para su vehículo. La vida al aire libre es el corazón del atractivo de esta villa. Los espacios abiertos han sido cuidadosamente diseñados para maximizar el disfrute del clima mediterráneo. Las amplias terrazas le invitan a tomar el sol o relajarse a la sombra. Una resplandeciente piscina de agua salada con jacuzzi ofrece la máxima relajación, mientras que una encantadora pérgola con techo de brezo crea un lugar idílico para cenar al aire libre y reunirse por la noche. También hay dos estanques de peces. Con un total de cinco dormitorios y 3,5 baños, esta villa puede alojar cómodamente tanto a familiares como a invitados. Ya sea que busque la tranquilidad de un retiro privado, las comodidades modernas o el encanto de la vida al aire libre, esta villa en Urbanización La Sierrezuela lo tiene todo, invitándolo a saborear lo mejor de la vida mediterránea.

Posición

- ✓ Cerca de Golf
- ✓ Cerca de Tiendas
- ✓ Cerca de Ciudad
- ✓ Cerca de Colegios
- ✓ Urbanización

Climatización

- ✓ Aire Acondicionado
- ✓ A/A Frio
- ✓ Chimenea
- ✓ Suelo Radiante

Cocina

- ✓ Equipada

Servicios Públicos

- ✓ Electricidad
- ✓ Agua Potable
- ✓ Teléfono
- ✓ Paneles Solares Térmicas

Orientación

- ✓ Sur
- ✓ Suroeste
- ✓ Oeste

Vistas

- ✓ Montaña
- ✓ Campo
- ✓ Jardín
- ✓ Piscina

Jardin

- ✓ Privado
- ✓ Paisajista

Categoría

- ✓ Reventa

Estado

- ✓ Buen

Características

- ✓ Terraza Cubierta
- ✓ Armarios Empotrados
- ✓ Cerca de Transporte
- ✓ Terraza Privada
- ✓ TV Satélite
- ✓ WiFi
- ✓ Gimnasio
- ✓ Aptmnt. Huéspedes
- ✓ Trastero
- ✓ Baño En-Suite
- ✓ Suelos de Mármol
- ✓ Jacuzzi
- ✓ Barbacoa
- ✓ Doble acristalamiento
- ✓ Sótano
- ✓ Fibra óptica

Seguridad

- ✓ Portero Automático

Piscina

- ✓ Privada
- ✓ Con Calefacción

Muebles

- ✓ Opcionales

Aparcamiento

- ✓ Garaje
- ✓ Privado



























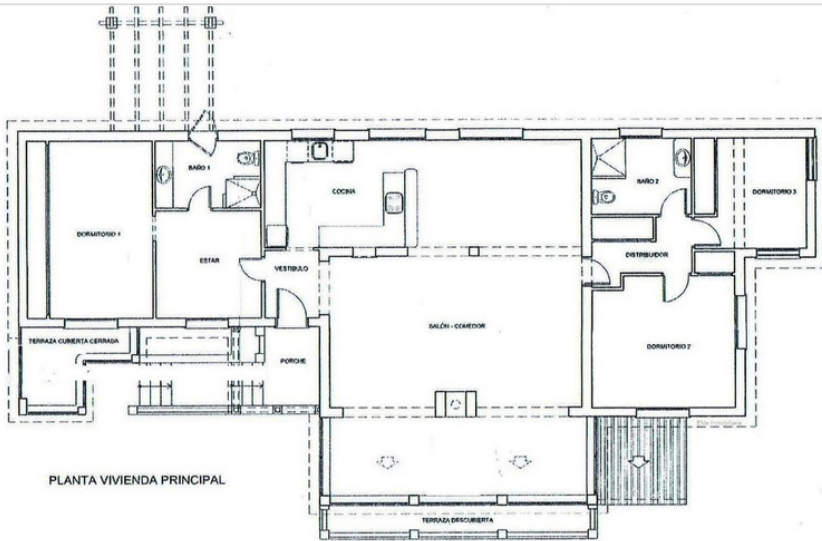




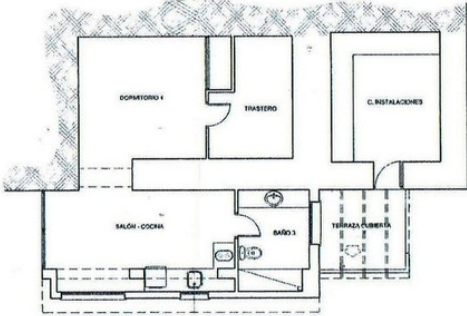




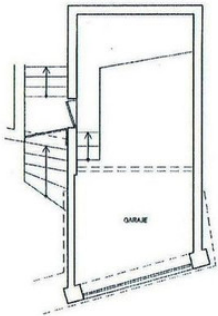




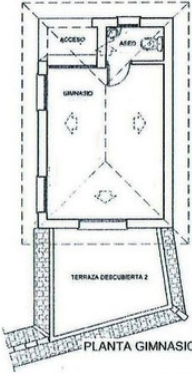
PLANTA VIVIENDA PRINCIPAL



PLANTA VIVIENDA INVITADOS E INSTALACIONES



PLANTA GARAJE



PLANTA GIMNASIO

Plano de planta meramente informativo y no forma parte de ningún contrato.
 Lay-out plan just for information and does not form a part of any contract.