

Ventas - Casa - Marbella

1.595.000€

Marbella

Casa



6



4



558 m2



826 m2

Excepcional Villa de lujo de 6 dormitorios en venta en Valdeolletas, a escasos metros del centro de Marbella y de sus magníficas playas. Situada estratégicamente entre Nagüeles, Sierra Blanca y el Centro comercial de La Cañada y a escasos metros de la carretera de circunvalación de Marbella, esta Villa clásica nos ofrece 6 dormitorios en una superficie construida de más de 600 m2, además de amplias terrazas, un jardín maduro, una original piscina privada y un sótano único convertido en "Txoco". Se trata de una Villa de gran calidad, amplia y sólida con una perfecta orientación sur y oeste, con magníficas vistas desde la planta alta. En la planta principal nos recibe un acogedor recibidor que da acceso a un despacho, un amplio salón con grandes ventanales, un bello comedor formal con, a su vez, acceso directo a una amplia terraza con vistas al jardín y a la piscina. En esta misma planta principal se aloja la amplia cocina totalmente equipada diseño más moderno y dotada además de varias zonas de trabajo y amplios ventanales. A través de la cocina accedemos a una zona lateral independiente en la que se alojan 3 dormitorios y un baño completo. A través de una elegante escalera accedemos a la planta alta donde encontramos un amplio salón / sala de estar con una perfecta orientación sur y magníficas vistas. En un lateral se ubica el dormitorio principal con una antesala, un gran vestidor y un baño completo "en suite". En el extremo opuesto disponemos de otros 2 dormitorios que comparten un baño completo. En resumen, una Villa Clásica de lujo con 6 amplios dormitorios, totalmente equipada y decorada para una gran familia y además situada en una de las mejores zonas residenciales de Marbella a escasos minutos del centro de Marbella y de sus magníficas playas, sino también a escasos 10 minutos en coche de Puerto Banús, de varios colegios internacionales como Aloha College, Swans, Colegio Laude, de los mejores Campos de Golf de la Costa del Sol y a 40 minutos del aeropuerto internacional de Málaga.

Posición

- ✓ Ciudad
- ✓ Cerca de Golf
- ✓ Cerca de Puerto
- ✓ Cerca de Tiendas
- ✓ Cerca del Mar
- ✓ Cerca de Ciudad
- ✓ Cerca de Colegios

Vistas

- ✓ Mar
- ✓ Jardín
- ✓ Piscina

Jardín

- ✓ Privado

Orientación

- ✓ Sur
- ✓ Oeste

Características

- ✓ Terraza Cubierta
- ✓ Terraza Privada
- ✓ Sótano

Aparcamiento

- ✓ Garaje
- ✓ Cubierto
- ✓ Privado

Estado

- ✓ Requiere Restauración

Muebles

- ✓ Opcionales

Categoría

- ✓ Reventa

Piscina

- ✓ Privada

Cocina

- ✓ Equipada





















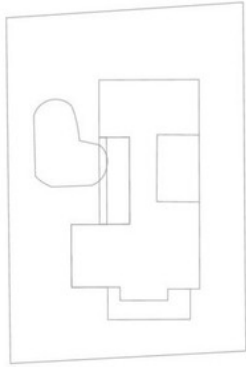








PLANTA SÓTANO



PARCELA VIVIENDA

CUADRO DE SUPERFICIES PLANTA BAJA

PORCHE DEL 50%	15.54
VESTIBULO PRICIPAL	4.45
RECIPIDOR	21.71
SALÓN PRINCIPAL	31.45
DESPACHO	10.13
COMEDOR	23.18
PORCHE	36.72
COCINA	17.27
DORM 3	17.99
DORM 4	12.22
DORM 5	8.05
BAÑO P. BAJA	5.29
ARMARIOS	3.31
PASILLO PL. BAJA	4.52
C. INSTALACIONES	6.14
TOTAL SUP. UTIL P. BAJA	217.97 M2

PLANTA ALTA

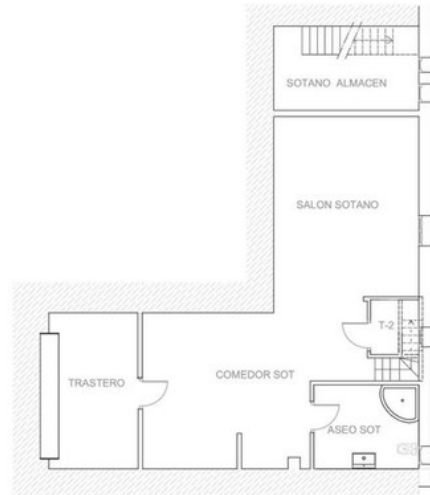
TERRAZA	4.64
VESTIDOR	9.56
BAÑO 1	9.89
DORM PRICIPAL	26.56
SALA	14.45
VEST. PL 1º	10.83
PASILLO	12.20
SALÓN ESTAR	34.51
DORM 1	19.90
DORM 2	17.21
BAÑO	6.18
DISTRIBUIDOR	3.56
ARMARIOS	6.55
TOTAL SUP. UTIL P. ALTA	177.04 M2

PLANTA SÓTANO

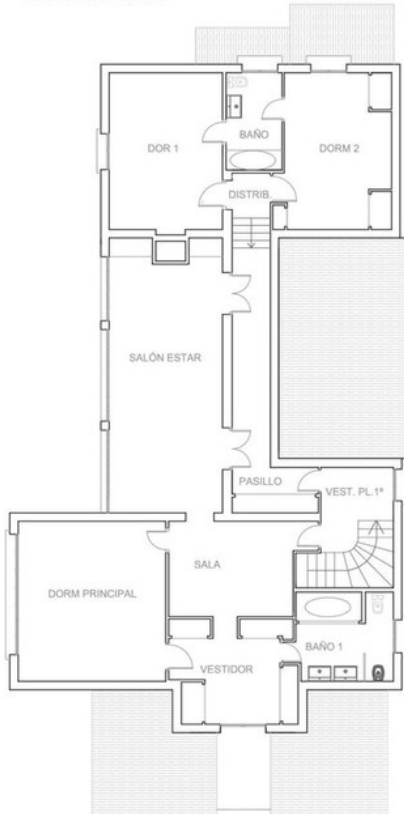
ALMACEN SOT	13.36
SALÓN Y COCINA	64.02
TRASTERO-GYM	13.76
ASEO	9.58
T-2	2.91
TOTAL SUP. UTIL P. SÓTANO	103.62 M2

TOTAL SUPERFICIE UTIL 498.63M2

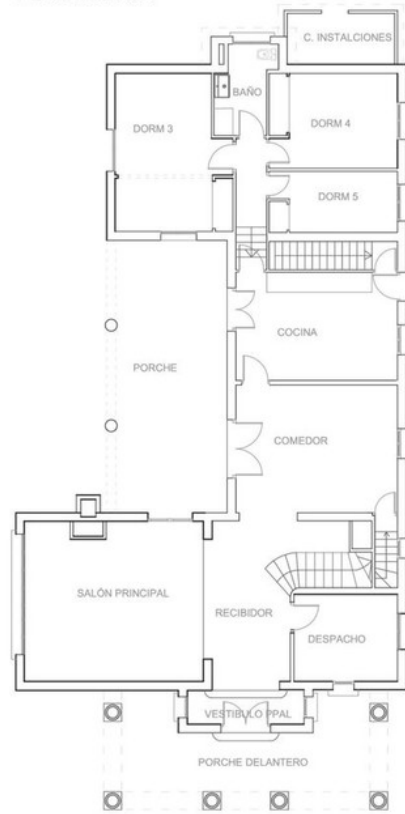
TOTAL SUP. CONST P. SÓTANO	138.73 M2
TOTAL SUP. CONS P. BAJA	291.77 M2
TOTAL SUP. CONST P. ALTA	207.56 M2
TOTAL SUPERFICIE CONST.	638.06 M2



PLANTA ALTA



PLANTA BAJA



CUADRO DE SUPERFICIES PLANTA BAJA

PORCHE DEL 50%	15.54
VESTIBULO PRICIPAL	4.45
RECIPIDOR	21.71
SALÓN PRINCIPAL	31.45
DESPACHO	10.13
COMEDOR	23.18
PORCHE	36.72
COCINA	17.27
DORM 3	17.99
DORM 4	12.22
DORM 5	8.05
BAÑO P. BAJA	5.29
ARMARIOS	3.31
PASILLO PL. BAJA	4.52
C. INSTALACIONES	6.14
TOTAL SUP. UTIL P. BAJA	217.97 M2

PLANTA ALTA

TERRAZA	4.64
VESTIDOR	9.56
BAÑO 1	9.89
DORM PRICIPAL	26.56
SALA	14.45
VEST. PL 1º	10.83
PASILLO	12.20
SALÓN ESTAR	34.51
DORM 1	19.90
DORM 2	17.21
BAÑO	6.18
DISTRIBUIDOR	3.56
ARMARIOS	6.55
TOTAL SUP. UTIL P. ALTA	177.04 M2

PLANTA SÓTANO

ALMACEN SOT	13.36
SALÓN Y COCINA	64.02
TRASTERO-GYM	13.76
ASEO	9.58
T-2	2.91
TOTAL SUP. UTIL P. SÓTANO	103.62 M2

TOTAL SUPERFICIE UTIL 498.63M2

TOTAL SUP. CONST P. SÓTANO	138.73 M2
TOTAL SUP. CONS P. BAJA	291.77 M2
TOTAL SUP. CONST P. ALTA	207.56 M2
TOTAL SUPERFICIE CONST.	638.06 M2

