

## Ventas - Apartamento - Elviria

# 349.000€

**Elviria**

**Apartamento**

**Comunidad: 3,600 EUR / año IBI: 700 EUR / año**

**Basura: 186 EUR / año**



**2**



**2.5**



**104 m2**

Apartamento (104m2) de 2 habitaciones/2.5 baños (esquina) con amplia terraza (43m2) ubicado en Urb. Colorado Hills en Elviria (Marbella). Diseño apartamento: Salón con aseo e intercomunicador. Cocina en habitación independiente. Unidad de cocina con combinación de horno/microondas, lavavajillas, estufa de 4 quemadores, refrigerador y congelador, todos los electrodomésticos Bosch. Pequeño lavadero con lavadora. Amplio salón comedor con chimenea de leña y puertas correderas a la terraza. El dormitorio principal, con puertas correderas a la terraza, tiene baño en suite y armarios empotrados. En el baño encontrará un jacuzzi, ducha a ras de suelo, un mueble de lavabo con 2 lavabos, un inodoro y un bidé. El dormitorio 2, con su propio balcón (2m2), también cuenta con baño en suite y armarios empotrados. En el baño encontrará un lavabo con lavabo, inodoro, bidé y un baño con ducha. El apartamento se calienta / enfría con aire acondicionado. Hay calefacción por suelo radiante en ambos baños. Además de comodidad, la chimenea también proporciona mucho calor. La espaciosa terraza (43m2) ocupa todo el ancho del apartamento y está orientada al sur/Ouest. La terraza está parcialmente abierta y parcialmente cubierta, lo que tiene ventajas tanto en invierno como en verano. Hay hermosas vistas de las montañas, la piscina, el jardín y una modesta vista al mar. El apartamento tiene su propia plaza de aparcamiento y un gran trastero en el garaje situado debajo del edificio. Ubicación y accesibilidad: El apartamento está ubicado en una pequeña urbanización cerrada que consta de 8 bloques y 48 unidades con dos piscinas y una piscina infantil. Aproximadamente la mitad es residencia permanente y la otra mitad es para alojamiento de vacaciones. Se permite el alquiler. Colorado Hills se encuentra en una zona tranquila pero cerca de todos los servicios. Centro Comercial Elviria, una zona comercial con varios bares, restaurantes, tiendas, supermercados, peluquería y un banco, está a solo 6 minutos en coche. Elviria tiene grandes playas de arena con chiringuitos: no en vano, el famoso Nikki Beach tiene una sucursal aquí. Marbella centro a 13 minutos, Puerto Banús a 18 minutos y el aeropuerto de Málaga a 36 minutos.

### Posición

- ✓ Cerca de Golf
- ✓ Cerca de Tiendas
- ✓ Urbanización

### Climatización

- ✓ Aire Acondicionado
- ✓ A/A Caliente
- ✓ A/A Frio
- ✓ Calefacción Central.
- ✓ Chimenea

### Cocina

- ✓ Equipada

### Orientación

- ✓ Suroeste

### Vistas

- ✓ Montaña
- ✓ Campo
- ✓ Panorámicas
- ✓ Jardín
- ✓ Piscina
- ✓ Patio
- ✓ Urbanas
- ✓ Calle

### Seguridad

- ✓ Recinto Cerrado
- ✓ Persianas Eléctricas

### Estado

- ✓ Buen

### Características

- ✓ Terraza Cubierta
- ✓ Ascensor
- ✓ Armarios Empotrados
- ✓ Terraza Privada
- ✓ WiFi
- ✓ Lavadero
- ✓ Baño En-Suite
- ✓ Suelos de Mármol
- ✓ Sótano

### Servicios Públicos

- ✓ Electricidad

### Piscina

- ✓ Comunitaria
- ✓ Piscina de Niños

### Muebles

- ✓ Amueblada
- ✓ Parcialmente
- ✓ Sin Amueblar
- ✓ Opcionales

### Categoría

- ✓ Reventa













d6bro9awae



d6bro9awae













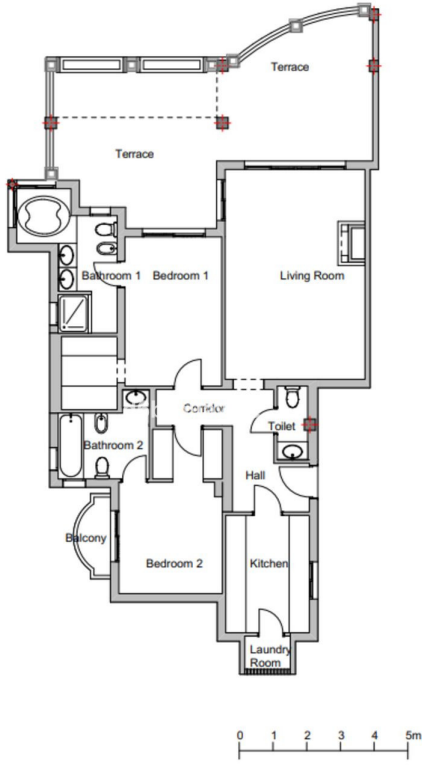












**PLANOS de DISTRIBUCIÓN**

Localización: COLORADO HILLS, MARBELLA  
 Fecha: Octubre 2023

Escala 1:100

**Planta de distribución**

Margón Arquitectos S.L.P.

Arquitecta: Natalia García Margón col. 01611  
 Dirección: C/ Séneca, 6 Entresena Málaga  
 n.margon@maragonarquitectos.com T. +34 635 51 93 95  
 www.maragonarquitectos.com

