

Ventas - Comercial - Marbella

3.350.000€

Marbella

Comercial

IBI: 10,871 EUR / año



40



42



1615 m2

Oportunidad de inversión en Marbella, la Costa del Sol, en venta. Hotel + Local Comercial +Cafetería /Restaurante Hotel Ciudad de Marbella. Este edificio hotelero se encuentra junto a la Estación de Autobuses de Marbella muy cerca del renovado Hotel Club Med Magna Marbella El establecimiento sí cuenta con licencia de obras y también de uso hotelero. En la planta principal estará la recepción del hotel junto a una amplia cafetería restaurante para poder dar servicio a los huéspedes además de todo el tránsito de personas que hay todos los días ya que la estación de Autobuses esta justo al lado. En esta misma planta tenemos un pequeño local comercial el cual se podría subarrendar o por ejemplo explotar como una tienda de souvenirs. En la primera planta tenemos 14 habitaciones con sus respectivos baños y armarios empotrados. En la segunda planta tenemos 26 habitaciones con sus respectivos baños y armarios empotrados mas 2 amplios espacios En la azotea se podría montar un chillout con buenas vistas a la montaña y al mar donde los clientes tanto del hotel como de fueran podrías disfrutar de unas bebidas con comida informal. También podría utilizarse la azotea para instalar un pequeño parque solar El hotel se vende en el estado en el que se encuentra. Hay que acabar la reforma HOTEL=1.292,60m2 CAFETERIA/ RESTAURANTE=223,96m2 LOCAL =99m2 Alta rentabilidad!!!!!!!!!!!!

Posición

- ✓ Ciudad
- ✓ Área Comercial
- ✓ Cerca de Tiendas
- ✓ Cerca de Ciudad
- ✓ Cerca de Colegios
- ✓ Cerca de Marina

Orientación

- ✓ Sur

Estado

- ✓ Necesita Reformas

Categoría

- ✓ Ganga
- ✓ Barato
- ✓ Inversion
- ✓ Reventa







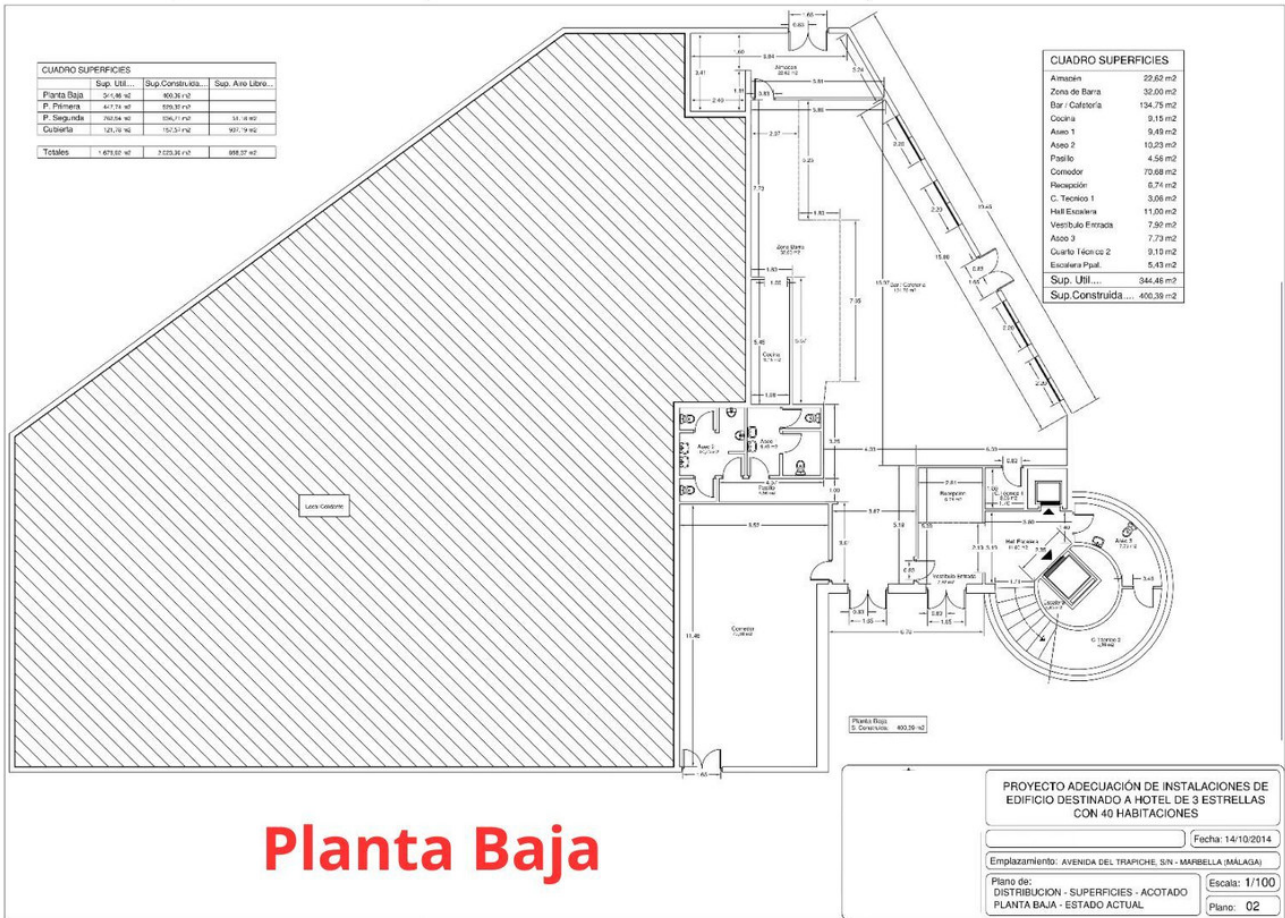






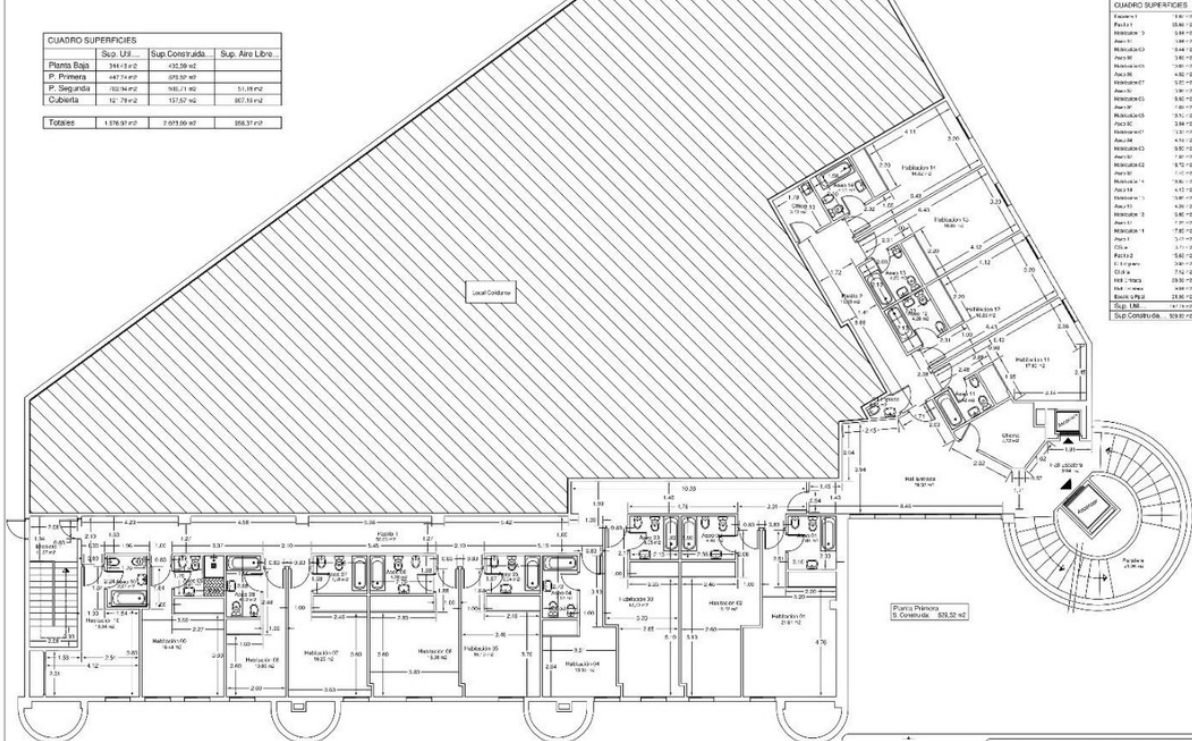






CUADRO SUPERFICIES			
	Sup. Util.	Sup. Construida	Sup. Aire Libre
Planta Baja	384,48 m ²	400,39 m ²	
P. Primera	447,74 m ²	500,30 m ²	51,18 m ²
P. Segunda	320,36 m ²	360,71 m ²	51,18 m ²
Cubierta	12,79 m ²	127,67 m ²	807,19 m ²
Totales	1.175,37 m²	1.389,37 m²	916,63 m²

CUADRO SUPERFICIES	
Planta 1	584,00 m ²
Planta 2	584,00 m ²
Planta 3	584,00 m ²
Planta 4	584,00 m ²
Planta 5	584,00 m ²
Planta 6	584,00 m ²
Planta 7	584,00 m ²
Planta 8	584,00 m ²
Planta 9	584,00 m ²
Planta 10	584,00 m ²
Planta 11	584,00 m ²
Planta 12	584,00 m ²
Planta 13	584,00 m ²
Planta 14	584,00 m ²
Planta 15	584,00 m ²
Planta 16	584,00 m ²
Planta 17	584,00 m ²
Planta 18	584,00 m ²
Planta 19	584,00 m ²
Planta 20	584,00 m ²
Planta 21	584,00 m ²
Planta 22	584,00 m ²
Planta 23	584,00 m ²
Planta 24	584,00 m ²
Planta 25	584,00 m ²
Planta 26	584,00 m ²
Planta 27	584,00 m ²
Planta 28	584,00 m ²
Planta 29	584,00 m ²
Planta 30	584,00 m ²
Planta 31	584,00 m ²
Planta 32	584,00 m ²
Planta 33	584,00 m ²
Planta 34	584,00 m ²
Planta 35	584,00 m ²
Planta 36	584,00 m ²
Planta 37	584,00 m ²
Planta 38	584,00 m ²
Planta 39	584,00 m ²
Planta 40	584,00 m ²
Sup. Libre	916,63 m ²
Sup. Construida	1.389,37 m ²



Planta Primera

PROYECTO ADECUACIÓN DE INSTALACIONES DE EDIFICIO DESTINADO A HOTEL DE 3 ESTRELLAS CON 40 HABITACIONES

Fecha: 14/10/2014

Emplazamiento: AVENIDA DEL TRAFICHO, S/N - MARRABELLA (MÁLAGA)

Plano de: DISTRIBUCIÓN - SUPERFICIES - ACOTADO

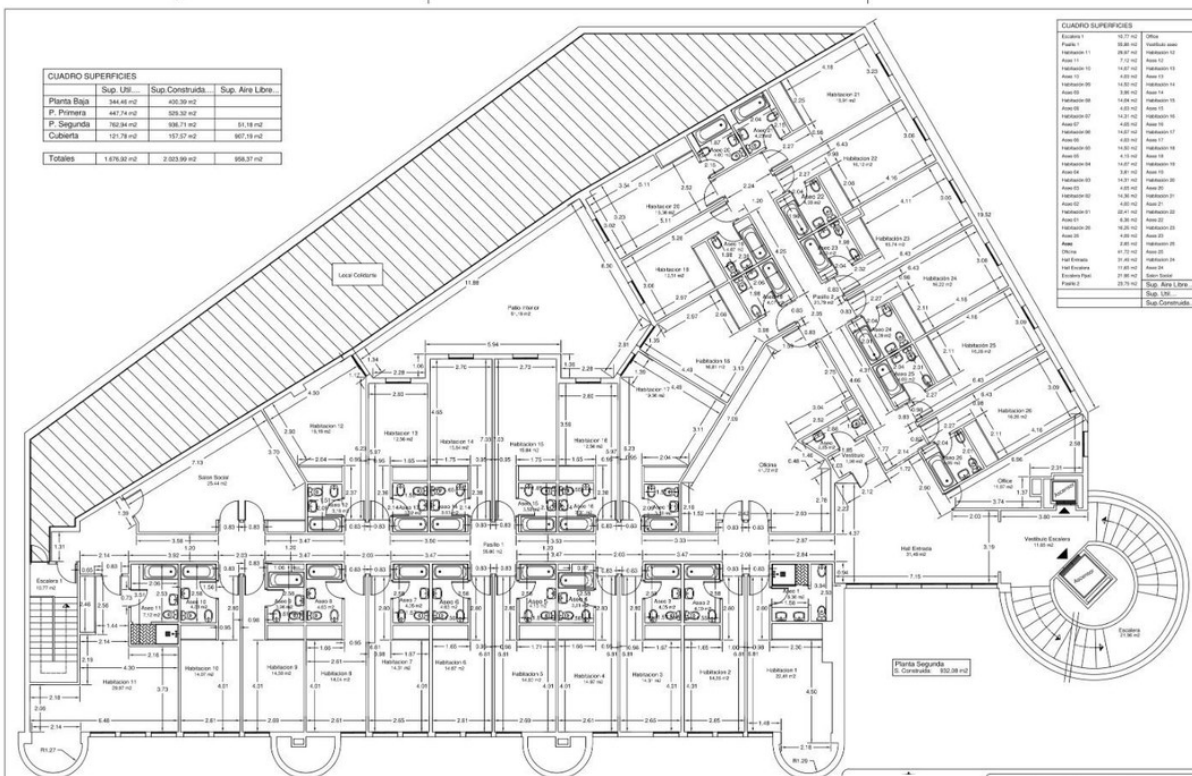
Planta PRIMERA - ESTADO ACTUAL

Escala: 1/100

Plano: 03

CUADRO SUPERFICIES			
	Sup. Util.	Sup. Construida	Sup. Aire Libre
Planta Baja	384,48 m ²	400,39 m ²	
P. Primera	447,74 m ²	500,30 m ²	51,18 m ²
P. Segunda	320,36 m ²	360,71 m ²	51,18 m ²
Cubierta	12,79 m ²	127,67 m ²	807,19 m ²
Totales	1.175,37 m²	1.389,37 m²	916,63 m²

CUADRO SUPERFICIES	
Escalera 1	10,07 m ²
Escalera 2	10,07 m ²
Escalera 3	10,07 m ²
Escalera 4	10,07 m ²
Escalera 5	10,07 m ²
Escalera 6	10,07 m ²
Escalera 7	10,07 m ²
Escalera 8	10,07 m ²
Escalera 9	10,07 m ²
Escalera 10	10,07 m ²
Escalera 11	10,07 m ²
Escalera 12	10,07 m ²
Escalera 13	10,07 m ²
Escalera 14	10,07 m ²
Escalera 15	10,07 m ²
Escalera 16	10,07 m ²
Escalera 17	10,07 m ²
Escalera 18	10,07 m ²
Escalera 19	10,07 m ²
Escalera 20	10,07 m ²
Escalera 21	10,07 m ²
Escalera 22	10,07 m ²
Escalera 23	10,07 m ²
Escalera 24	10,07 m ²
Escalera 25	10,07 m ²
Escalera 26	10,07 m ²
Escalera 27	10,07 m ²
Escalera 28	10,07 m ²
Escalera 29	10,07 m ²
Escalera 30	10,07 m ²
Escalera 31	10,07 m ²
Escalera 32	10,07 m ²
Escalera 33	10,07 m ²
Escalera 34	10,07 m ²
Escalera 35	10,07 m ²
Escalera 36	10,07 m ²
Escalera 37	10,07 m ²
Escalera 38	10,07 m ²
Escalera 39	10,07 m ²
Escalera 40	10,07 m ²
Sup. Libre	916,63 m ²
Sup. Construida	1.389,37 m ²



Planta Segunda

PROYECTO ADECUACIÓN DE INSTALACIONES DE EDIFICIO DESTINADO A HOTEL DE 3 ESTRELLAS CON 40 HABITACIONES

Fecha: 14/10/2014

Emplazamiento: AVENIDA DEL TRAFICHO, S/N - MARRABELLA (MÁLAGA)

Plano de: DISTRIBUCIÓN - SUPERFICIES - ACOTADO

Planta SEGUNDA - ESTADO ACTUAL

Escala: 1/100

Plano: 04

