

## Ventas - Casa - Benahavís

# 790.000€

**Benahavís**

**Casa**

**Comunidad: 4,092 EUR / año**

**IBI: 625 EUR / año**



**4**



**3**



**188 m2**



**64 m2**

Casa adosada con mucho carácter dentro de la exclusiva comunidad de La Heredia de Monte Mayor, una comunidad residencial cerrada única en un entorno hermoso y natural, rodeada de montañas y vistas panorámicas sobre el mar Mediterráneo. Es una casa esquinera que ofrece una gran privacidad, construida en tres niveles. Cuando entres por la puerta principal, tienes un techo alto, enorme y llamativo que te invita a descubrir más de lo que esta acogedora casa tiene para ofrecer. La planta principal tiene un salón de buen tamaño con chimenea, mucha luz natural y acceso directo a la terraza cubierta orientada a la montaña y al mar. Un comedor separado conectado a la amplia cocina independiente, y desde allí la escalera conduce a la piscina y al jardín. Aseo de invitados también al lado del hall de entrada. La segunda planta cuenta con dos dormitorios en suite de buen tamaño. El dormitorio principal es impresionante con su terraza privada y sus vistas. El nivel inferior consta de 2 dormitorios, uno con baño en suite. Tiene acceso directo al área exterior, que está bien mantenida y cuenta con una piscina pequeña, árboles frutales y un área de césped, ideal para vivir al aire libre. Todas las habitaciones son espaciosas y la casa está construida con un alto nivel, con buenos acabados y bien mantenida. Otra característica es que hay calefacción por suelo radiante en toda la casa. Hay piscina comunitaria y garaje para 1 coche y trastero dentro de una comunidad cerrada con seguridad las 24 horas. Esta casa está llena de carácter, puede ser una bonita casa familiar o una casa de vacaciones para alquiler, ya que ya cuenta con las licencias turísticas vigentes. ¡Bienvenido a reservar su visita!

### Posición

✓ Cerca de Golf

### Piscina

✓ Privada

### Climatización

✓ Aire Acondicionado  
✓ Chimenea

### Vistas

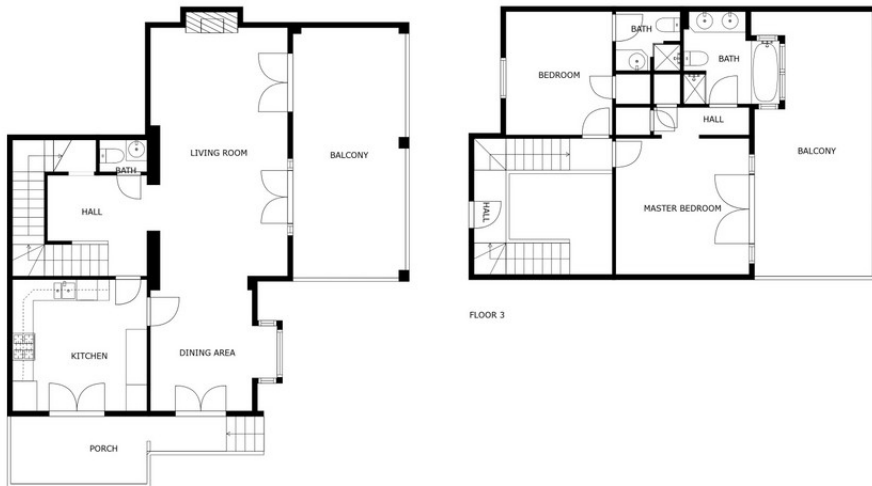
✓ Mar  
✓ Montaña  
✓ Campo  
✓ Panorámicas  
✓ Jardín

### Características

✓ Terraza Cubierta  
✓ Armarios Empotrados  
✓ Terraza Privada  
✓ Trastero  
✓ Baño En-Suite  
✓ Barbacoa  
✓ Doble acristalamiento  
✓ Restaurant  
✓ Sótano  
✓ Fibra óptica

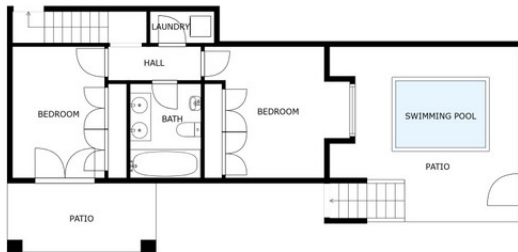
### Muebles

✓ Sin Amueblar



FLOOR 2

FLOOR 3



FLOOR 1

SIZES ARE APPROXIMATE, ACTUAL MAY VARY.









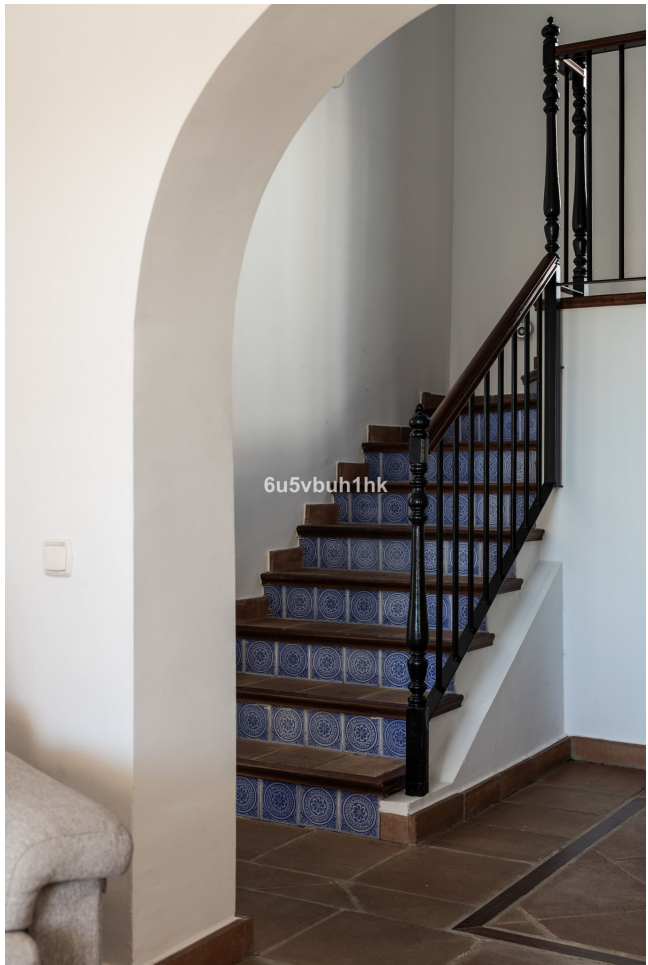




6u5vbuh1hk



6u5vbuh1hk











6u5vbuh1hk



6u5vbuh1hk



6u5vbuh1hk





