

## Ventas - Casa - Benahavís

# 2.995.000€

**Benahavís**

**Casa**

**Comunidad: 2,400 EUR / año    IBI: 1,184 EUR / año**

**Basura: 18 EUR / año**



**5**



**6**



**460 m2**



**2500 m2**

Villa en venta en , Benahavis con 5 dormitorios, 5 baños, 5 baños en suite, 2 aseos y con orientación sur, con piscina privada, garaje privado (3 plazas) y jardín privado. Respecto a las dimensiones, la propiedad presenta 460 m<sup>2</sup> construidos y 2.500 m<sup>2</sup> de parcela. Tiene las siguientes características próxima a la montaña, aire acondicionado, completamente amueblado, cocina totalmente equipada, chimenea, almacén, alarma, solarium, entrada de seguridad, cristal doble, videoportero, comedor, servicio de seguridad 24h, aseo para invitados, terraza privada, cocina equipada, salón, vistas al mar, vistas a la montaña, riego automático, sistema domótico, lavadero, internet - wi-fi, terraza cubierta, 24 horas de servicio, armarios empotrados, comunidad cerrada, ascensor, vistas al jardín, vistas a la piscina, vistas panorámicas, suelo radiante (baños), cerca del golf, terraza descubierta, cocina americana, excelente estado, cámaras de vigilancia y oficina.

### Posición

- ✓ Cerca de Golf

### Climatización

- ✓ Aire Acondicionado
- ✓ Chimenea
- ✓ Baño

### Cocina

- ✓ Equipada
- ✓ Parcialmente Equipada

### Orientación

- ✓ Sur

### Vistas

- ✓ Mar
- ✓ Montaña
- ✓ Panorámicas
- ✓ Jardín
- ✓ Piscina

### Jardin

- ✓ Privado

### Estado

- ✓ Excelente

### Características

- ✓ Terraza Cubierta
- ✓ Ascensor
- ✓ Armarios Empotrados
- ✓ Terraza Privada
- ✓ Solario
- ✓ Trastero
- ✓ Baño En-Suite
- ✓ Doble acristalamiento
- ✓ Domotica

### Seguridad

- ✓ Portero Automático
- ✓ Alarma
- ✓ Seguridad 24 Horas

### Piscina

- ✓ Privada

### Muebles

- ✓ Amueblada

### Aparcamiento

- ✓ Privado





























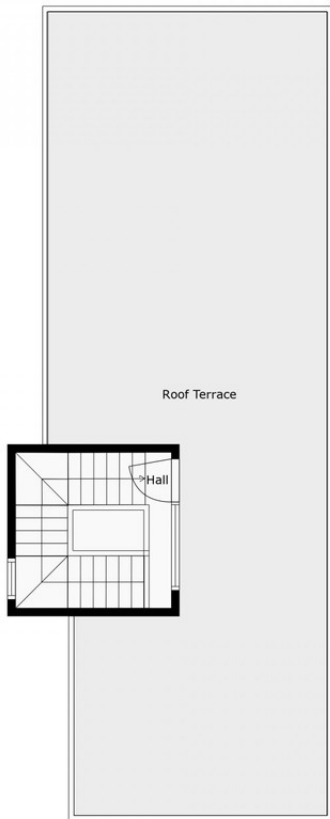
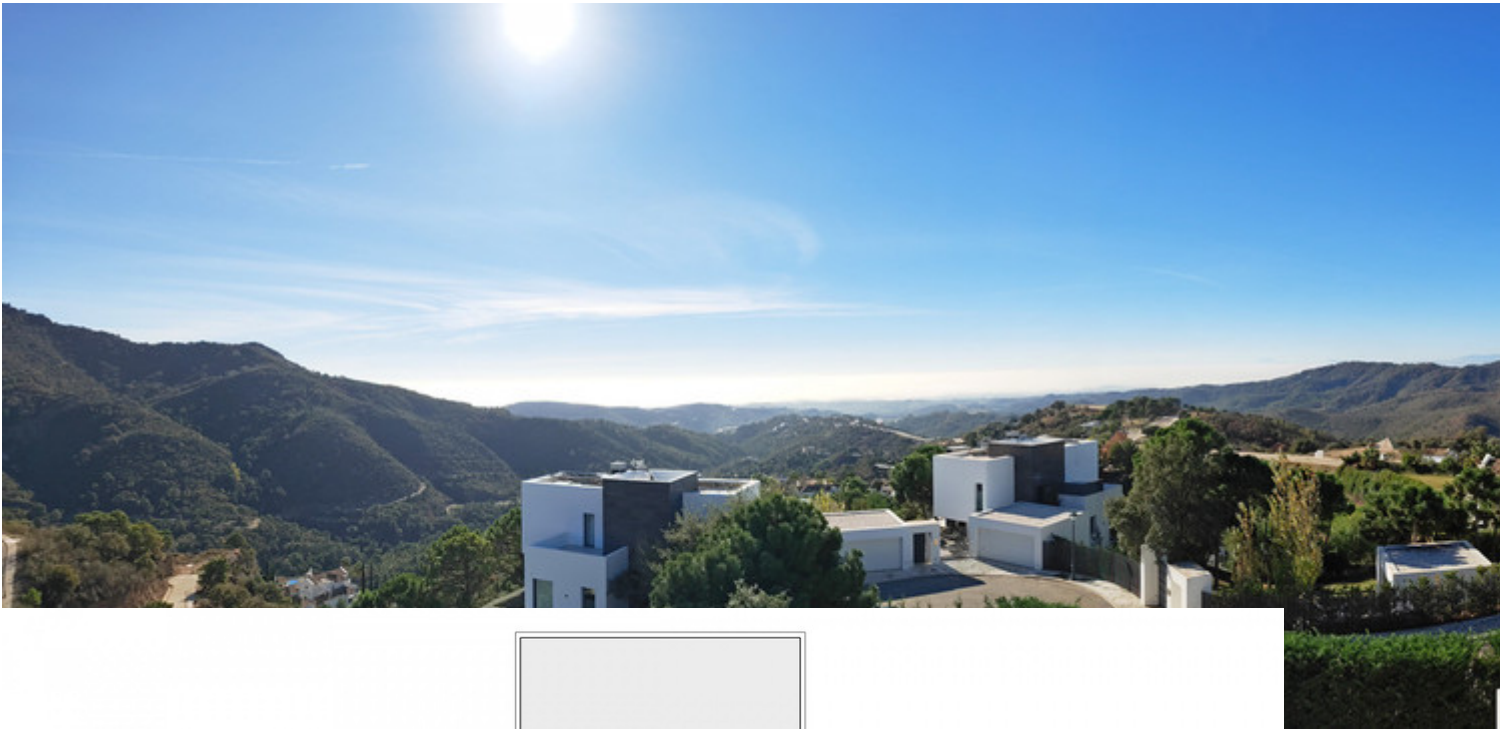












2

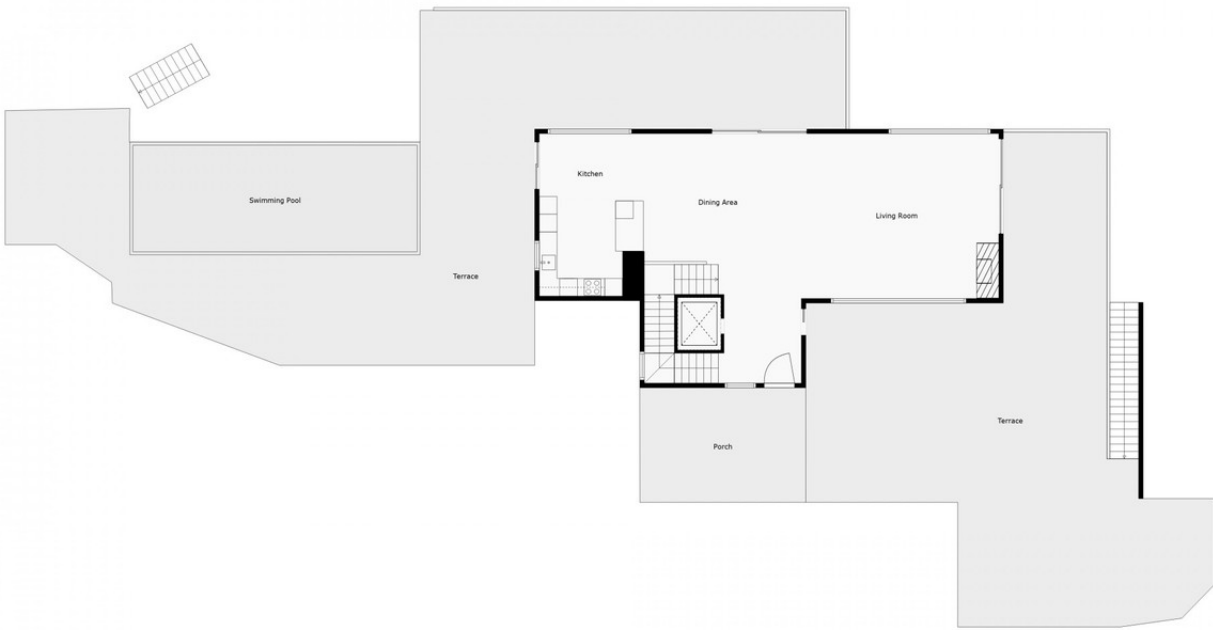
For Illustrative Purpose Only. May Not Be Perfectly To Scale.





1

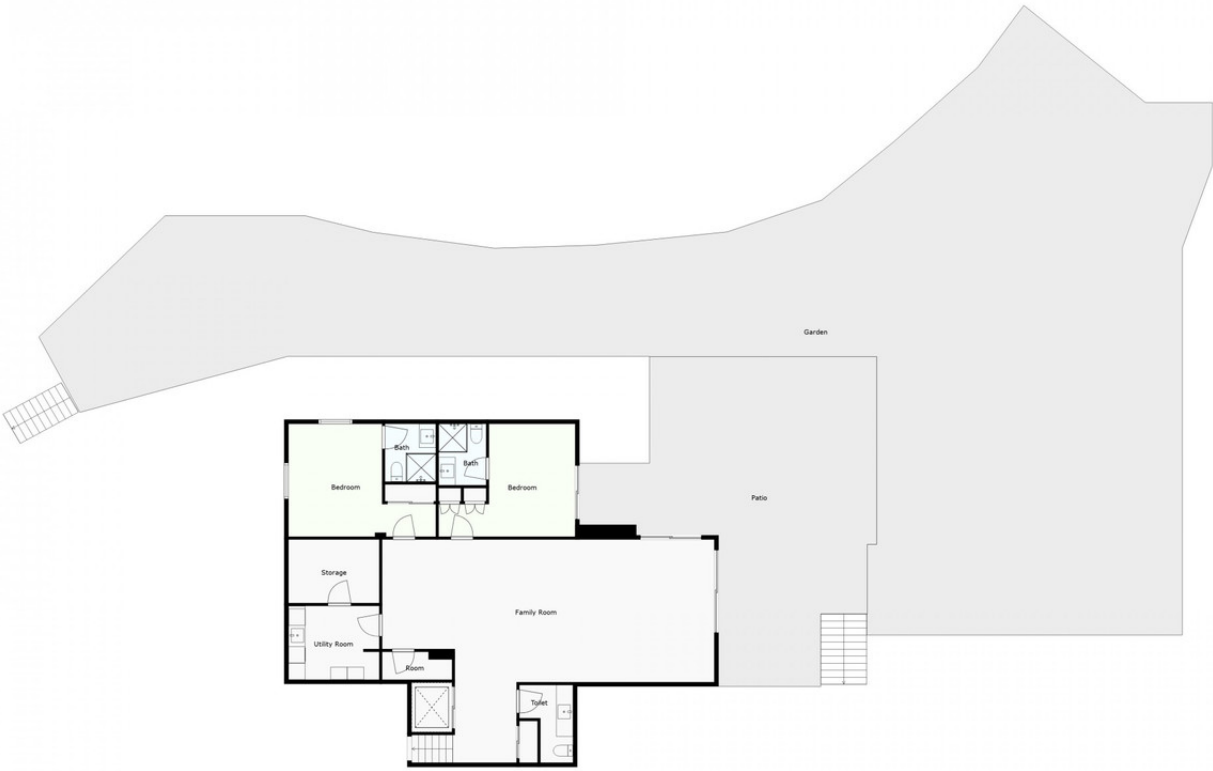
For Illustrative Purpose Only. May Not Be Perfectly To Scale.



0

For Illustrative Purpose Only. May Not Be Perfectly To Scale.





-1

For Illustrative Purpose Only. May Not Be Perfectly To Scale.

