

**Ventas - Casa - Torremolinos**

**339.000€**

Comunidad: 1,404 EUR / año

IBI: 304 EUR / año



3



1.5



116 m2

Les presentamos esta casa situada en la tranquila zona residencial de Playamar en Torremolinos con acceso a una piscina privada. Las playas y chiringuitos de Playamar están a sólo 5 minutos a pie. Las tiendas y restaurantes están aún más cerca. Sin embargo, esta propiedad de 3 dormitorios se encuentra en una comunidad independiente con piscina comunitaria y tiene dos terrazas en la planta baja y un gran balcón en la planta superior. Al entrar en el amplio salón encontramos una agradable y acogedora zona para relajarse con una chimenea de leña incorporada para los días más fríos del invierno. La moderna cocina independiente con despensa da paso a un agradable patio cerrado. La planta baja también cuenta con un aseo de invitados. Al subir por la escalera de mármol decorativo a la segunda planta se encuentran 3 dormitorios y un cuarto de baño familiar con espacio para la lavadora y secadora. Cada dormitorio tiene armarios empotrados y vistas a la zona de la piscina. El dormitorio principal tiene acceso al balcón que rodea la longitud de la casa. El recinto donde se encuentra la propiedad cuenta con aparcamiento privado (pero no tiene plaza asignada a cada propietario), aunque también hay aparcamiento gratuito en los alrededores. Para aquellos que buscan vivir cerca de la playa, restaurantes y tiendas, pero quieren la tranquilidad de una zona residencial; esta casa unifamiliar tiene la ubicación perfecta. La agencia, por sí misma y como agente del vendedor, informa que: 1. Estos datos son sólo un resumen general para orientar a los futuros compradores y no constituyen en todo o en parte una oferta o un Contrato. 2. Se han realizado los chequeos y trabajos propios para garantizar que la información que se ofrece en este anuncio sea correcta, pero cualquier comprador potencial debe cerciorarse de la exactitud de cada una de las afirmaciones mediante inspecciones, búsquedas, averiguaciones y encuestas por sí mismo. 3. Todas las declaraciones contenidas se hacen sin responsabilidad por parte de la agencia inmobiliaria o del vendedor. 4. Ninguna de las afirmaciones contenidas debe ser considerada como una declaración o representación. 5. Ni la agencia inmobiliaria ni ninguna persona empleada o que actúe en su nombre, tiene autoridad para hacer ninguna representación o garantía en relación directa con esta propiedad. 6. Nada en estos datos se considerará como una declaración de que la propiedad está en buen estado de conservación o de otro tipo, ni que los servicios o instalaciones están en buen estado de funcionamiento. 7. Las fotografías pueden ser orientativas y mostrar sólo ciertas partes y aspectos de la propiedad en el momento en que se tomaron las fotografías. Usted debería realizar una visita en persona para comprobar el estado real. 8. No se debe hacer ninguna suposición con respecto a las partes de la propiedad que no se muestran en las fotografías. 9. Las superficies, medidas o distancias son aproximadas. 10. Cualquier referencia a las alteraciones o al uso no pretende ser una declaración de que se ha obtenido la planificación necesaria, el reglamento de construcción, el edificio protegido o cualquier otro consentimiento. 11. Los importes indicados no incluyen ningún tipo de impuesto, como IVA o el impuesto de Transmisión Patrimoniales (ITP), en caso de que sea aplicable.

**Posición**

- ✓ Cerca de Tiendas
- ✓ Cerca del Mar
- ✓ Cerca de Colegios
- ✓ Urbanización

**Vistas**

- ✓ Jardín
- ✓ Piscina
- ✓ Urbanas

**Aparcamiento**

- ✓ Más de uno
- ✓ Privado

**Orientación**

- ✓ Sur

**Muebles**

- ✓ Opcionales

**Servicios Públicos**

- ✓ Electricidad
- ✓ Agua Potable

**Piscina**

- ✓ Comunitaria

**Cocina**

- ✓ Equipada

**Categoría**

- ✓ Reventa

**Climatización**

- ✓ Chimenea

**Jardín**

- ✓ Comunitario
- ✓ Mantenimiento fácil































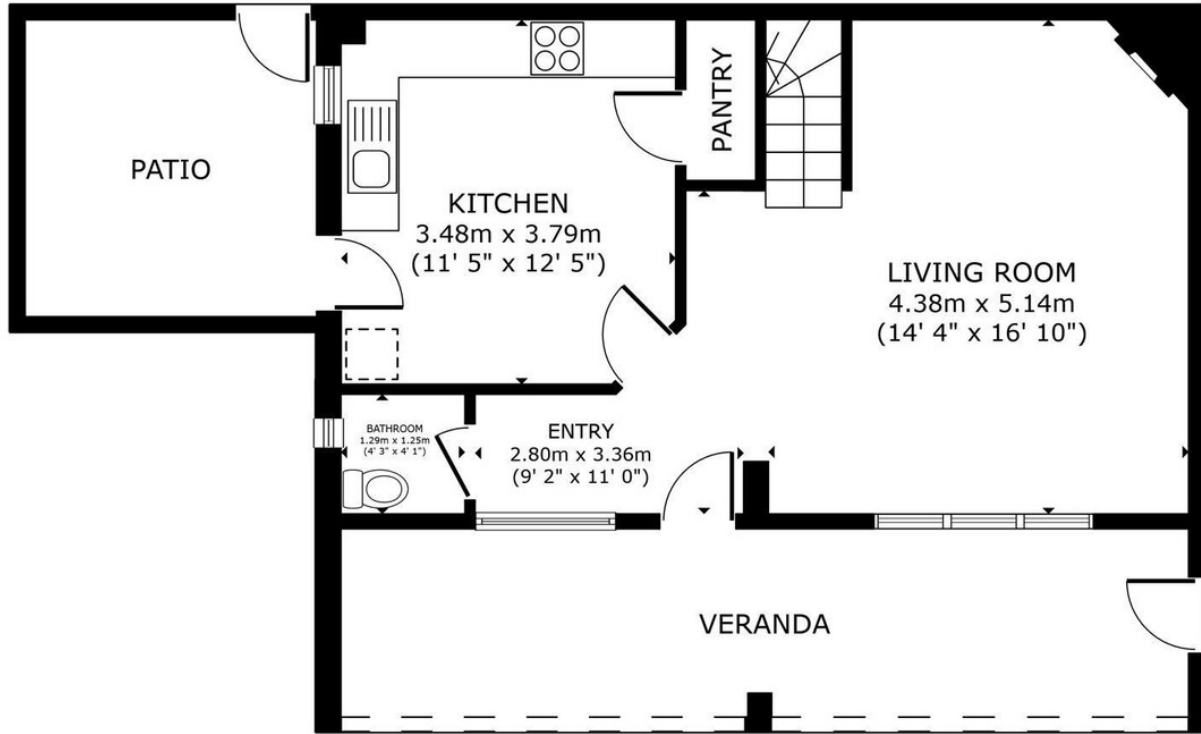






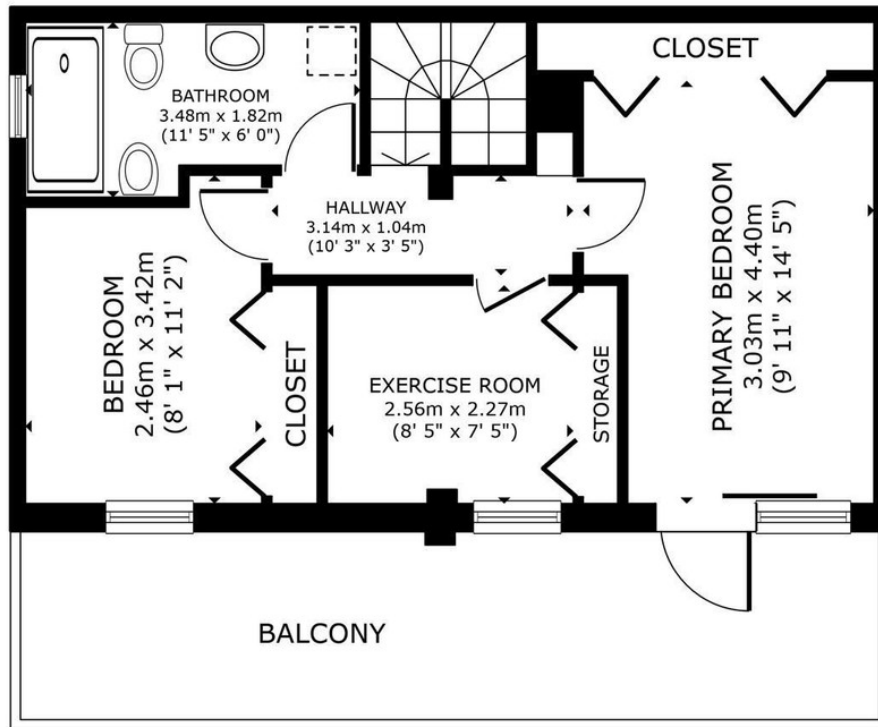






FLOOR 1

GROSS INTERNAL AREA  
 FLOOR 1 46.4 m<sup>2</sup> (499 sq.ft.) FLOOR 2 45.3 m<sup>2</sup> (488 sq.ft.)  
 EXCLUDED AREAS : PATIO 9.4 m<sup>2</sup> (101 sq.ft.) VERANDA 17.3 m<sup>2</sup> (186 sq.ft.) BALCONY 17.5 m<sup>2</sup> (189 sq.ft.)  
 TOTAL : 91.7 m<sup>2</sup> (987 sq.ft.)  
 SIZES AND DIMENSIONS ARE APPROXIMATE, ACTUAL MAY VARY.



FLOOR 2

GROSS INTERNAL AREA  
 FLOOR 1 46.4 m<sup>2</sup> (499 sq.ft.) FLOOR 2 45.3 m<sup>2</sup> (488 sq.ft.)  
 EXCLUDED AREAS : PATIO 9.4 m<sup>2</sup> (101 sq.ft.) VERANDA 17.3 m<sup>2</sup> (186 sq.ft.) BALCONY 17.5 m<sup>2</sup> (189 sq.ft.)  
 TOTAL : 91.7 m<sup>2</sup> (987 sq.ft.)  
 SIZES AND DIMENSIONS ARE APPROXIMATE, ACTUAL MAY VARY.