

## Ventas - Casa - Entrerrios

# 900.000€

**Entrerrios**

**Casa**



7



5



500 m2

Gran oportunidad, finca de 24.000m2 de terreno con pozo de agua propio legalizado por la junta de Andalucía, con dos chalets independientes legalizados completamente, en la zona de Entrerrios, vistas al mar y la montaña, orientación sureste y el otro suroeste, dos piscinas. Acceso perfecto por carril sin ningún problema para cualquier vehículo. a 13 minutos de la cala de Mijas y a 16 minutos del centro comercial Miramar en Fuengirola. Chalet A, todo en un único nivel distribuido en salón, dos baños completos, tres dormitorios y cocina, mas zona de parking cubierto para dos coches y una terraza solárium de 100m2, y piscina de 30m2. Chalet B, dos niveles, 4 dormitorios y tres baños, un gran salón, amplia cocina y otra salón mas pequeño, zona terrazas de 100m2 y otra tipo de solárium con vistas al mar con 100m2 mas.... piscina de 50m2. Es una finca que ofrece una gran oportunidad para inversores o personas que busquen este tipo de propiedades. Son 24.000m2 en dos parcelas que bajan hasta el río, tiene varios caminos hechos que antiguamente eran practicables en coche, y dispone de varias zonas en la parcela completamente llanas.

### Posición

- ✓ Campo
- ✓ Cerca del Mar

### Climatización

- ✓ Aire Acondicionado

### Cocina

- ✓ Equipada

### Categoría

- ✓ Ganga
- ✓ Inversion
- ✓ Reducido

### Orientación

- ✓ Sureste
- ✓ Suroeste

### Vistas

- ✓ Mar
- ✓ Montaña
- ✓ Campo
- ✓ Panorámicas
- ✓ Piscina

### Jardin

- ✓ Privado

### Estado

- ✓ Regular

### Características

- ✓ Terraza Cubierta
- ✓ Armarios Empotrados
- ✓ Terraza Privada
- ✓ Solario
- ✓ Lavadero
- ✓ Jacuzzi
- ✓ Barbacoa

### Aparcamiento

- ✓ Cubierto
- ✓ Más de uno

### Piscina

- ✓ Privada

### Muebles

- ✓ Parcialmente

### Servicios Públicos

- ✓ Electricidad
- ✓ Agua Potable
- ✓ Teléfono





































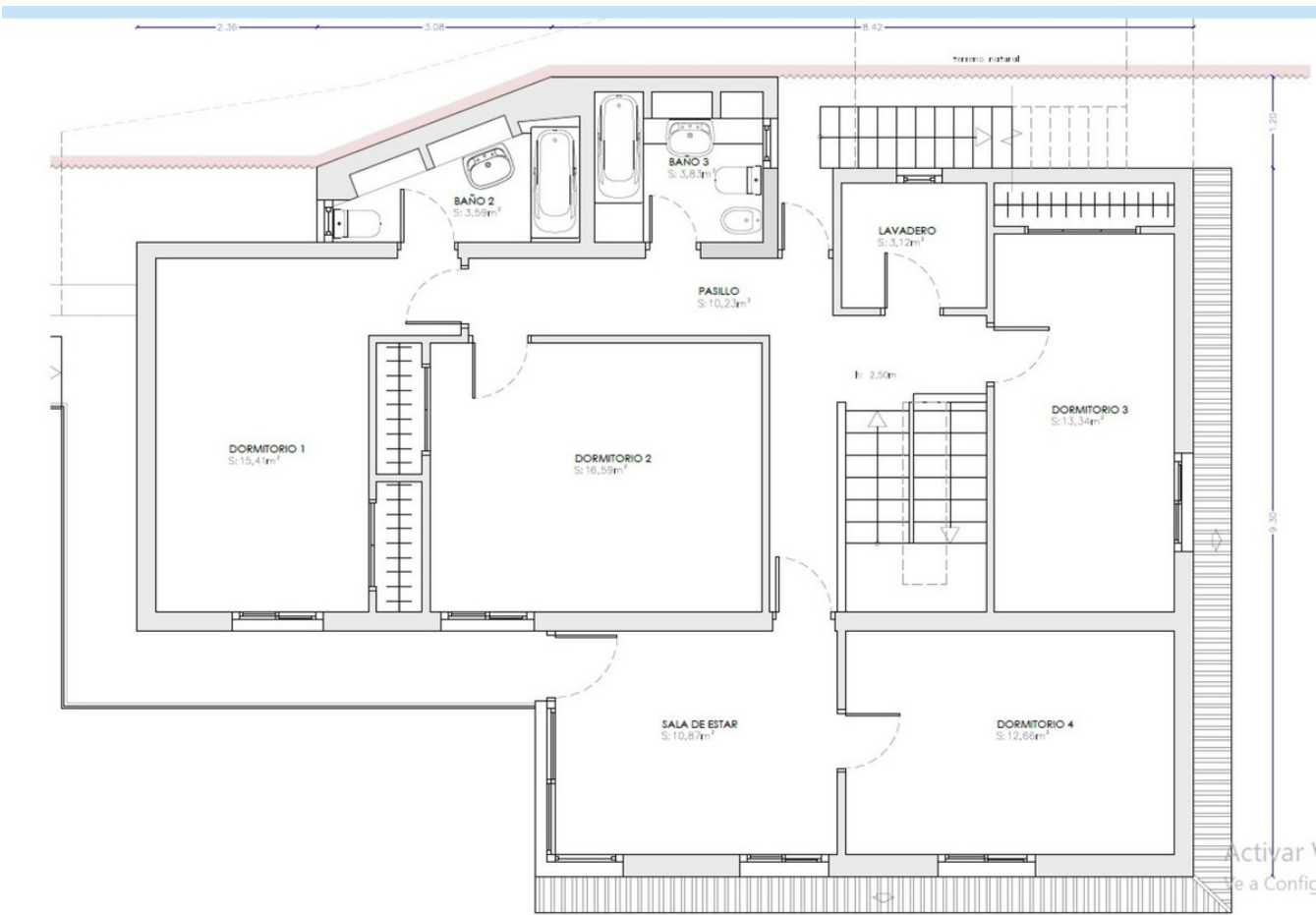






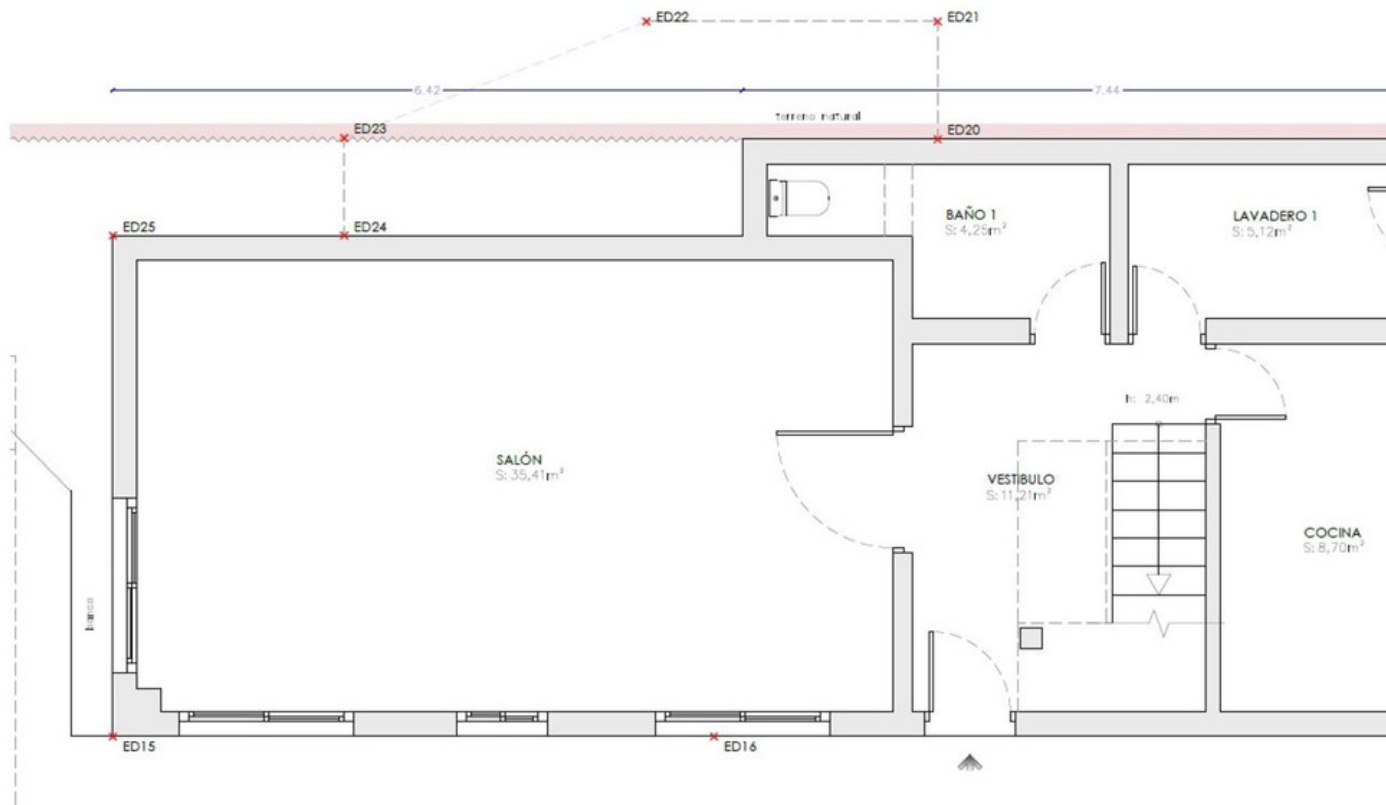






Activar 1  
de a Config





CUADRO SUPERFICIES ÚTILES  
POR PLANTA Y USO

PLANTA/USO		SUPERFICIE
PLANTA BAJA		
Vivienda-B	Vestibulo	11,21m <sup>2</sup>
	Salón	35,41m <sup>2</sup>
	Cocina	8,70m <sup>2</sup>
	Baño 1	4,25m <sup>2</sup>
	C. Instalaciones	5,12m <sup>2</sup>
	Porche Cubierto	27,52m <sup>2</sup>
	TOTAL	92.21m <sup>2</sup>
PLANTA ALTA		
Vivienda-B	Pasillo	10,23m <sup>2</sup>
	Sala de Estar	10,87m <sup>2</sup>
	Dormitorio 1	15,41m <sup>2</sup>
	Dormitorio 2	16,59m <sup>2</sup>
	Dormitorio 3	13,34m <sup>2</sup>
	Dormitorio 4	12,66m <sup>2</sup>
	Baño 2	3,59m <sup>2</sup>
	Baño 3	3,83m <sup>2</sup>
	Lavadero	3,12m <sup>2</sup>
	TOTAL	89.64m <sup>2</sup>













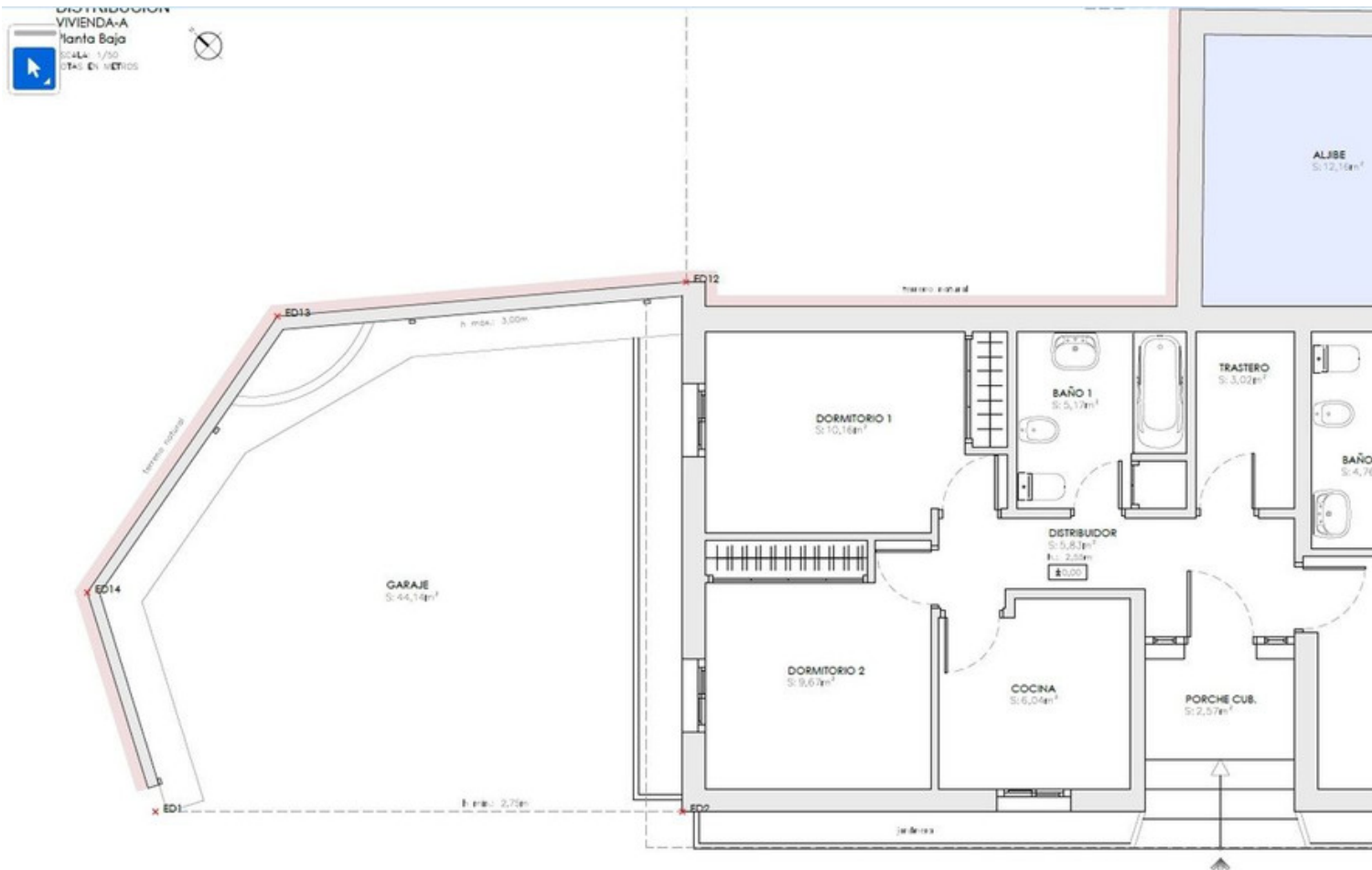




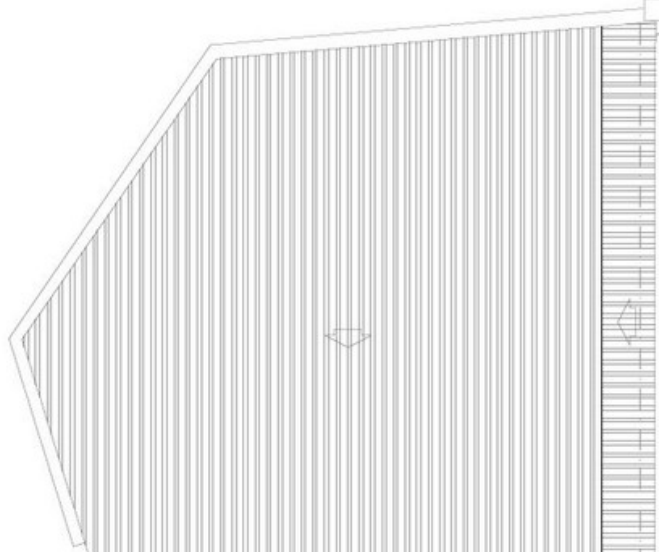












CUADRO SUPERFICIES ÚTILES POR PLANTA Y USO		
PLANTA/USO	SUPERFICIE	
PLANTA BAJA		
Vivienda-A	Distribuidor	5,83m <sup>2</sup>
	Salón	16,68m <sup>2</sup>
	Dormitorio 1	10,16m <sup>2</sup>
	Dormitorio 2	9,67m <sup>2</sup>
	Dormitorio 3	10,72m <sup>2</sup>
	Cocina	6,04m <sup>2</sup>
	Baño 1	5,17m <sup>2</sup>
	Baño 2	4,76m <sup>2</sup>
	Trastero	3,02m <sup>2</sup>
	Porche Cubierto	2,57m <sup>2</sup>
	Garaje	44,14m <sup>2</sup>
	Almacén	10,54m <sup>2</sup>
	Aljibe	12,16m <sup>2</sup>
	TOTAL	141.46m <sup>2</sup>



















