

Ventas - Casa - Coín

590.000€

Coín

Casa

Comunidad: 360 EUR / año

IBI: 1,048 EUR / año

Basura: 144 EUR / año



4



3



311 m2



615 m2

Un chalet contemporáneo único, diseñado por un arquitecto, que redefine la elegancia y el confort. Enclavada en la prestigiosa urbanización de Sierra Gorda, a las afueras de Coín, esta propiedad orientada al oeste es una auténtica joya que disfruta de impresionantes vistas desde todas las estancias. Al entrar por el portón eléctrico, el impecable camino de entrada le conduce a un jardín ascendente meticulosamente diseñado, marcando el tono de la grandeza que le espera. La planta baja alberga un amplio garaje para más de 2 vehículos, un lavadero totalmente equipado y una cocina amueblada, así como una versátil sala polivalente que se adapta perfectamente como gimnasio, despacho, dormitorio o sala de juegos. Este espacio podría convertirse fácilmente en un apartamento de invitados. En la primera planta, un acogedor hall de entrada da la bienvenida a la vivienda y conduce a un amplio dormitorio de invitados con terraza privada y cuarto de baño con cabina de ducha. El corazón de la casa se despliega en un salón/comedor de planta abierta adornado con un elemento de madera de "cebra" africana y una estufa de pellets. La lujosa cocina equipada Schmidt en blanco mate y roble claro, con una gran isla con estantes, añade un toque de sofisticación. Las persianas eléctricas, la iluminación ambiental de colores empotrada y un gran aparato de aire acondicionado Panasonic realzan el ambiente. La amplia terraza, que incluye una pérgola cubierta, da paso a una gran terraza con piscina de 8x4m y ducha. Un encantador camino ajardinado lateral asciende a una zona ajardinada cerrada en la parte trasera de la propiedad. La segunda planta presenta un amplio dormitorio principal con vestidor y cuarto de baño privado con una pared de cristal curvado y una bañera circular con ducha. Otros dos dormitorios, ambos con cama de matrimonio, comparten un cuarto de baño con ducha. Todos los dormitorios tienen acceso a terrazas y balcones privados. En la planta superior hay una gran azotea, perfecta para tomar el sol y disfrutar de las espectaculares vistas. La propiedad cuenta con unidades de aire acondicionado en tres dormitorios y el salón, placas solares para el sistema de agua caliente, y un depósito de agua. La urbanización en sí es un paraíso de comodidad, con fácil acceso a la costa y al aeropuerto. Cuenta con exuberantes jardines con paseos, fuentes cautivadoras, dos grandes supermercados, un club de pádel y un restaurante cercano. A sólo 2 minutos en coche se encuentra el centro comercial La Trocha, que alberga un gran supermercado Carrefour, tiendas, cine, gimnasio y spa. Esta residencia no sólo promete un estilo de vida lujoso, sino que también ofrece una mezcla perfecta de tranquilidad y accesibilidad. No pierda la oportunidad de hacer de esta exquisito chalet su hogar dulce hogar.

Posición

- ✓ Cerca de Tiendas
- ✓ Cerca de Ciudad
- ✓ Urbanización

Climatización

- ✓ Aire Acondicionado

Jardín

- ✓ Privado

Categoría

- ✓ Reventa

Orientación

- ✓ Oeste

Vistas

- ✓ Montaña
- ✓ Campo
- ✓ Panorámicas
- ✓ Urbanas
- ✓ Calle

Seguridad

- ✓ Recinto Cerrado
- ✓ Portero Automático

Estado

- ✓ Excelente

Características

- ✓ Terraza Cubierta
- ✓ Armarios Empotrados
- ✓ Cerca de Transporte
- ✓ Terraza Privada
- ✓ Solario
- ✓ Trastero
- ✓ Suelos de Mármol
- ✓ Doble acristalamiento

Aparcamiento

- ✓ Garaje
- ✓ Libre
- ✓ Calle
- ✓ Más de uno
- ✓ Privado

Piscina

- ✓ Privada

Cocina

- ✓ Equipada

Servicios Públicos

- ✓ Electricidad
- ✓ Agua Potable
- ✓ Paneles Solares Térmicas



































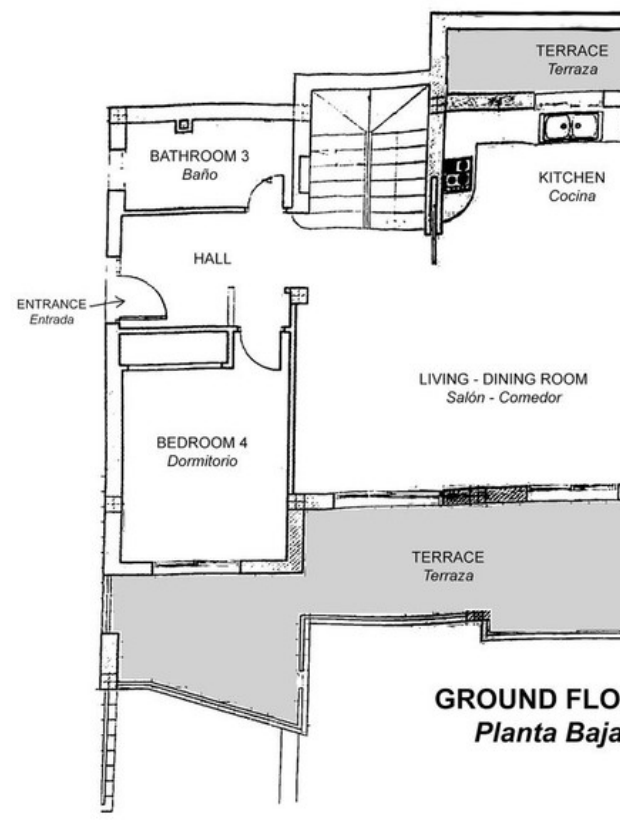
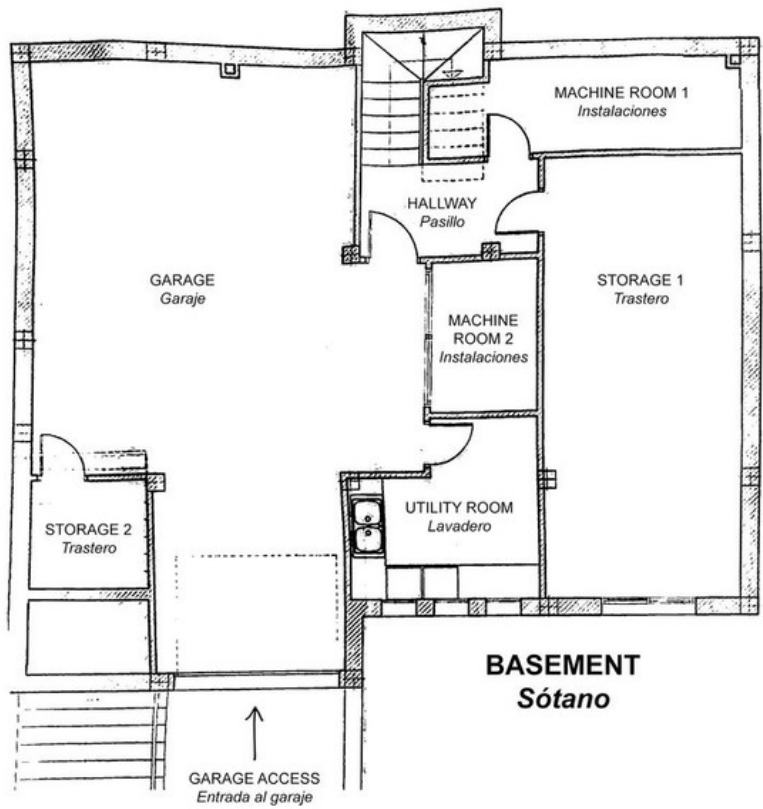




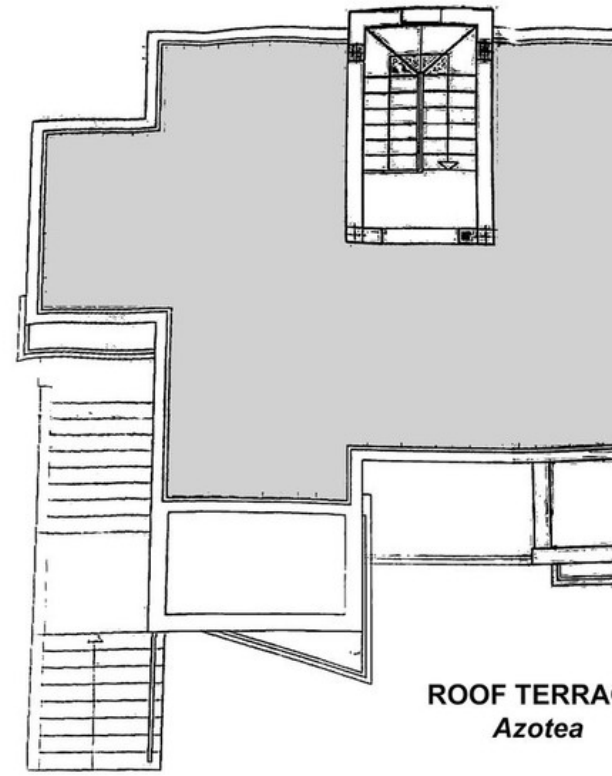
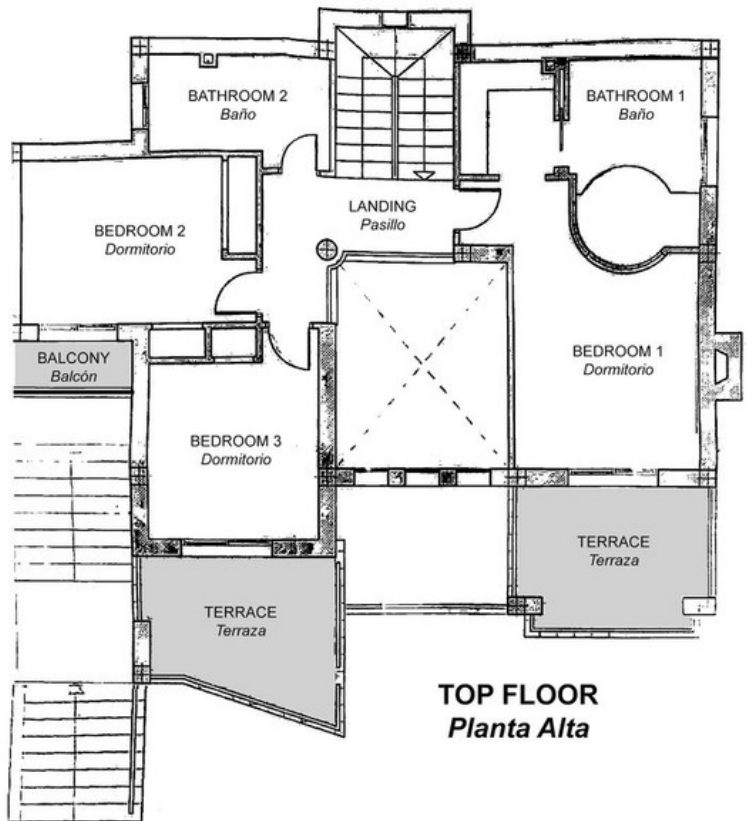








This is a representation of the layout of the property and it is not to scale.
 Esta es una representación de la distribución de la propiedad y no está a escala.



This is a representation of the layout of the property and it is not to scale.
 Esta es una representación de la distribución de la propiedad y no está a escala.