

## Ventas - Casa - Mijas

# 1.595.000€

Mijas

Casa



3



4



403 m2



800 m2

Villa en parcela situada en la urbanización Buena Vista, Mijas con maravillosas vistas al mar. La villa diseñada en 3 niveles consta de: - Planta Sótano con acceso rodado y peatonal a la vivienda, zona de aparcamiento, cuarto de instalaciones y ascensor. - Planta Baja contiene el salón, cocina-comedor, y baño de invitados, dormitorio principal con baño en-suite y terraza propia más otra terraza cubierta con vistas a la piscina exterior. - Planta Alta con 2 dormitorios, ambos en-suite con armarios empotrados. Dormitorio 2 con su propia terraza privada. El jardín con piscina será ajardinado con plantas y árboles decorativos. El diseño de la villa se ajustará al gusto del cliente con una amplia gama de opciones en diseño y calidades para que el cliente pueda crear fácilmente sus espacios de vida.

### Estado

- ✓ Excelente

### Características

- ✓ Terraza Cubierta
- ✓ Ascensor
- ✓ Armarios Empotrados
- ✓ Terraza Privada
- ✓ Trastero
- ✓ Lavadero
- ✓ Doble acristalamiento

### Aparcamiento

- ✓ Subterráneo
- ✓ Más de uno
- ✓ Privado

### Piscina

- ✓ Privada

### Muebles

- ✓ Sin Amueblar

### Categoría

- ✓ Pre-construcción

### Climatización

- ✓ Aire Acondicionado

### Cocina

- ✓ Equipada

### Vistas

- ✓ Mar

### Jardín

- ✓ Privado
- ✓ Paisajista

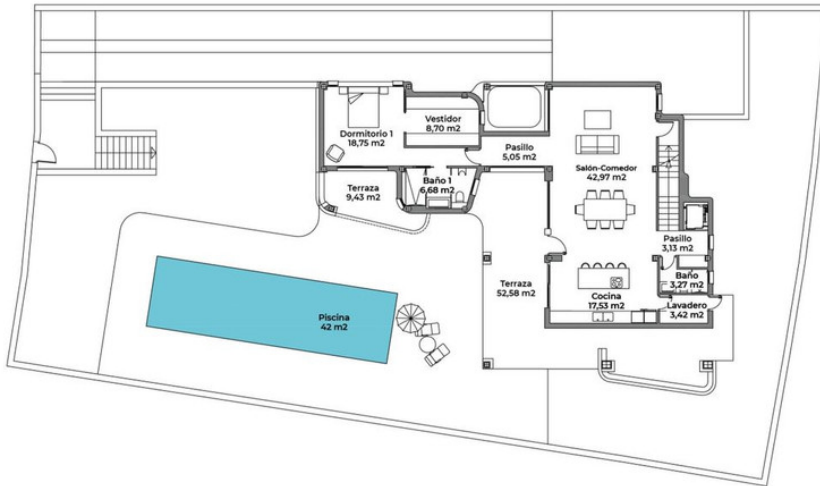


Imágenes y datos con caracter orientativos ( No corresponden con esta villa )



Imágenes y datos con caracter orientativos ( No corresponden con esta villa )

## Nivel 0

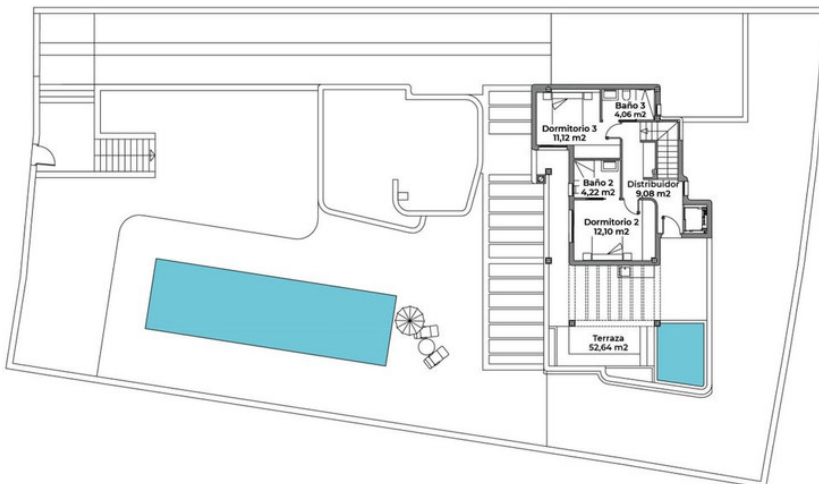


### GENERALES:

Parcela	800m <sup>2</sup>
<b>TOTAL CONSTRUIDO</b>	<b>669 m<sup>2</sup></b>
Vivienda	403 m <sup>2</sup>
Accesos	109 m <sup>2</sup>
Piscina	42 m <sup>2</sup>
Terrazas	115 m <sup>2</sup>
Jardín	228 m <sup>2</sup>
Plazas Parking Cubierto	4 ud
Plazas Parking No Cubierto	2 ud

Los datos reflejados en este documento son orientativos, sin valor contractual

## Nivel +1

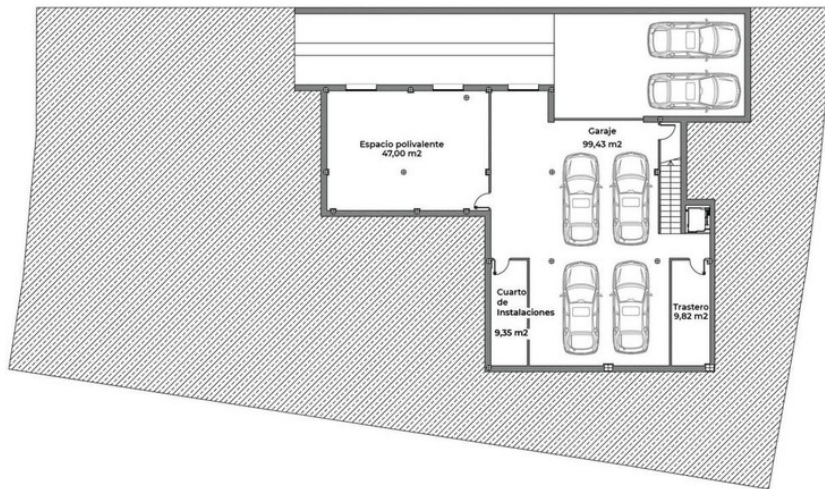


### GENERALES:

Parcela	800m <sup>2</sup>
<b>TOTAL CONSTRUIDO</b>	<b>669 m<sup>2</sup></b>
Vivienda	403 m <sup>2</sup>
Accesos	109 m <sup>2</sup>
Piscina	42 m <sup>2</sup>
Terrazas	115 m <sup>2</sup>
Jardín	228 m <sup>2</sup>
Plazas Parking Cubierto	4 ud
Plazas Parking No Cubierto	2 ud

Los datos reflejados en este documento son orientativos, sin valor contractual

Nivel -1



GENERALES:

Parcela	800m <sup>2</sup>
<b>TOTAL CONSTRUIDO</b>	<b>669 m<sup>2</sup></b>
Vivienda	403 m <sup>2</sup>
Accesos	109 m <sup>2</sup>
Piscina	42 m <sup>2</sup>
Terrazas	115 m <sup>2</sup>
Jardin	228 m <sup>2</sup>
Plazas Parking Cubierto	4 ud
Plazas Parking No Cubierto	2 ud

Los datos reflejados en este documento son orientativos, sin valor contractual