

Ventas - Casa - Mijas

1.325.000€

Mijas

Casa



3



2.5



278 m2



500 m2

Villa en una parcela situada en una colina en la urbanización de Campo Mijas. La villa diseñada en 3 niveles consta de: - Planta sótano con garaje privado, cuarto de instalaciones y trastero, aseo, despacho y acceso a la zona de piscina aterrazada. - Planta baja con porche de entrada, salón, cocina-comedor y baño de invitados. Las puertas del patio se abren a una terraza con vistas a la piscina. - Planta alta con 3 dormitorios, el principal con baño en-suite y vestidor, dormitorios 2 y 3 con armarios empotrados y acceso a la terraza superior. El jardín con piscina será ajardinado con plantas y árboles decorativos. El diseño de la villa se ajustará al gusto del cliente con una amplia gama de opciones en diseño y calidades para que el cliente pueda crear fácilmente sus espacios de vida.

Posición

- ✓ Urbanización

Climatización

- ✓ Aire Acondicionado
- ✓ Calefacción Central.
- ✓ Suelo Radiante
- ✓ Baño

Cocina

- ✓ Equipada

Orientación

- ✓ Sur

Vistas

- ✓ Montaña
- ✓ Jardín
- ✓ Piscina

Jardín

- ✓ Privado
- ✓ Paisajista

Estado

- ✓ Nueva Construcción

Características

- ✓ Terraza Cubierta
- ✓ Armarios Empotrados
- ✓ Cerca de Transporte
- ✓ Terraza Privada
- ✓ Trastero
- ✓ Lavadero
- ✓ Baño En-Suite
- ✓ Doble acristalamiento

Aparcamiento

- ✓ Subterráneo
- ✓ Garaje
- ✓ Más de uno
- ✓ Privado

Piscina

- ✓ Privada

Muebles

- ✓ Sin Amueblar
- ✓ Opcionales

Categoría

- ✓ Pre-construcción

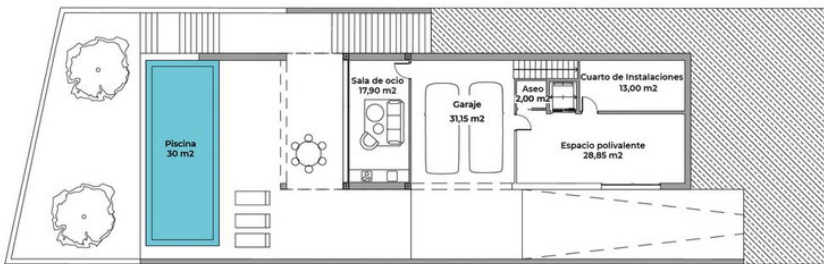


Imágenes y datos con caracter orientativos (No corresponden con esta v





Nivel -1

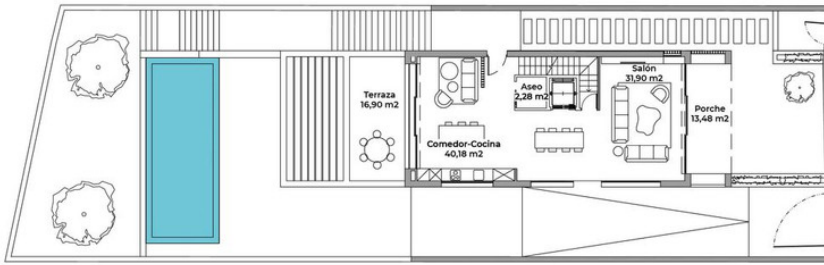


GENERALES:

Parcela	500m ²
TOTAL CONSTRUIDO	586 m²
Vivienda	278 m ²
Accesos	98 m ²
Piscina	30 m ²
Terrazas	180 m ²
Jardin	116 m ²
Plazas Parking Cubierto	2 ud
Plazas Parking No Cubierto	0 ud

Los datos reflejados en este documento son orientativos, sin valor contractual

Nivel 0

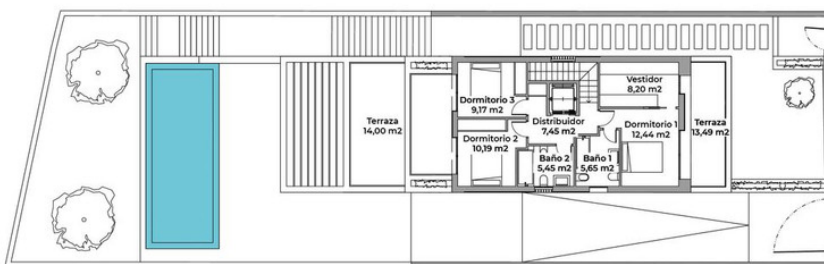


GENERALES:

Parcela	500m ²
TOTAL CONSTRUIDO	586 m²
Vivienda	278 m ²
Accesos	98 m ²
Piscina	30 m ²
Terrazas	180 m ²
Jardin	116 m ²
Plazas Parking Cubierto	2 ud
Plazas Parking No Cubierto	0 ud

Los datos reflejados en este documento son orientativos, sin valor contractual

Nivel +1



GENERALES:

Parcela	500m ²
TOTAL CONSTRUIDO	586 m²
Vivienda	278 m ²
Accesos	98 m ²
Piscina	30 m ²
Terrazas	180 m ²
Jardin	116 m ²
Plazas Parking Cubierto	2 ud
Plazas Parking No Cubierto	0 ud

Los datos reflejados en este documento son orientativos, sin valor contractual