

Ventas - Casa - Elvira

1.495.000€

Elvira

Casa



3



4



336 m2



1290 m2

Villa de lujo ecológica contemporánea en Elvira, Marbella, que consta de; en la planta baja tiene un garaje para 2 coches, hall de entrada, sala de estar de planta abierta con cocina totalmente equipada y electrodomésticos Bosch, aseo, escalera y acceso a la enorme terraza cubierta y piscina. En la primera planta, tiene un distribuidor que conduce al dormitorio principal con baño ensuite y 2 vestidores y terrazas, hay otros 2 dormitorios que cada uno tiene su baño ensuite y acceso a una gran terraza. Se incluye la parcela, proyecto, licencias y construcción, y el tiempo de construcción de 10 a 12 meses después de la obtención de licencias de construcción final. ¡Las fotos de las cocinas y baños son solo ejemplos la elección final será del cliente dentro de las posibilidades ofrecidas! Ejemplo de algunas de las especificaciones, - Pavimentos interiores y exteriores de GRESPANIA 600x600 - 800x800 - 1200x1200 (Color y tamaño a elegir) - Paredes de baños con placas de COVERLAM (GRESPANIA) 2700X1200 (Color a elegir) - Baños de ROCA o similar - Aerotermia/aire acondicionado - Suelo radiante eléctrico en los baños - Calefacción por suelo radiante en el salón - Ventanas hasta el techo con riel hundido, 4+4/cámara/5+5 - Puertas interiores altas y de 1 metro de ancho - Puerta pivotante de techo alto y 1,30 de ancho - Cocina totalmente equipada - Electrodomésticos Bosch o similar - 15 paneles solares - Cargador de coche Opcional - Cocina completa de COVERLAM con puertas de aluminio (Precio a consultar) - Sótano completo/garaje/sala de juegos, dormitorio extra y baño (Precio a consultar) Somos una empresa constructora, Llave en Mano, que puede diseñar y construir cualquier posibilidad que se le ocurra. Si no ve un diseño nuestro que le guste diseñamos una villa totalmente nueva para usted según sus ideas y aportaciones. Aunque preferimos construir edificios ecológicos, podemos construir desde construcciones tradicionales hasta construcciones ecológicas todo depende de usted. **INCLUYE** - Parcela - Proyecto básico y técnico de arquitectos - Licencias de obra - Construcción completa







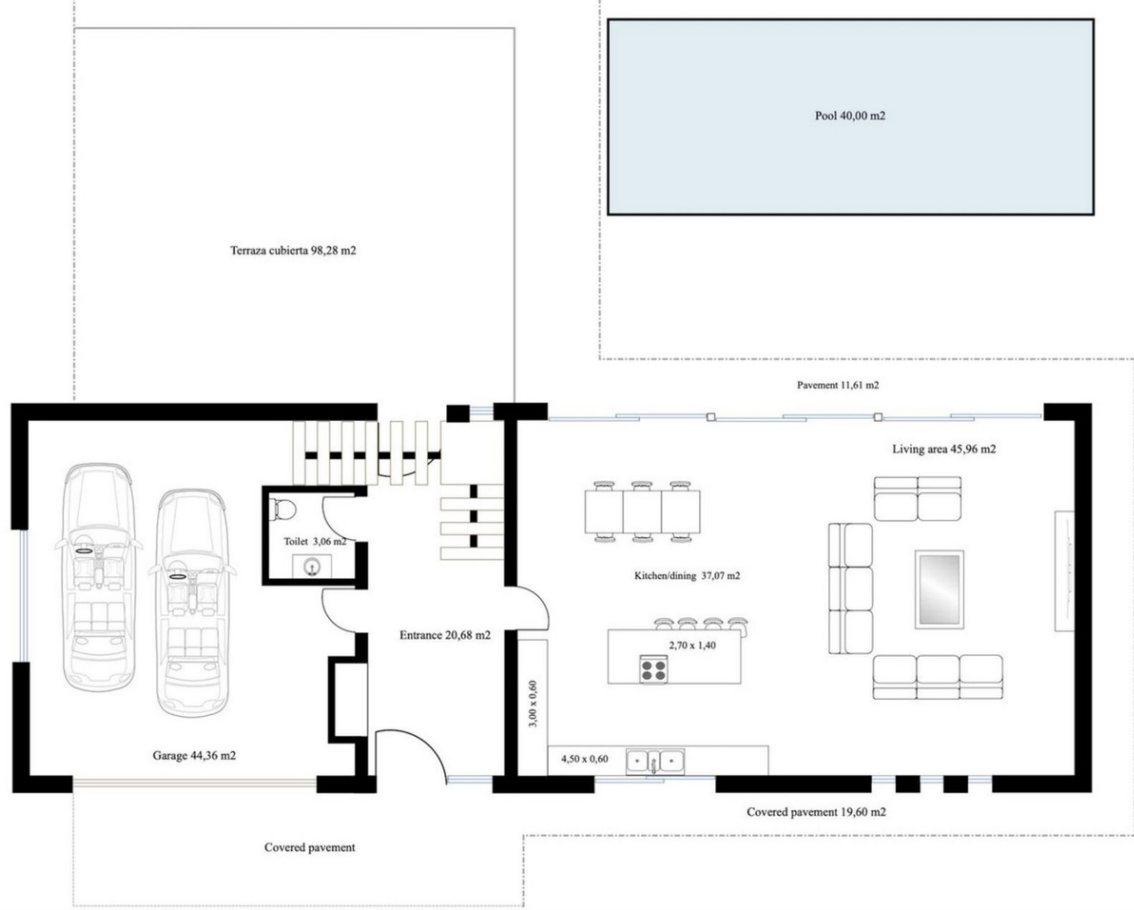


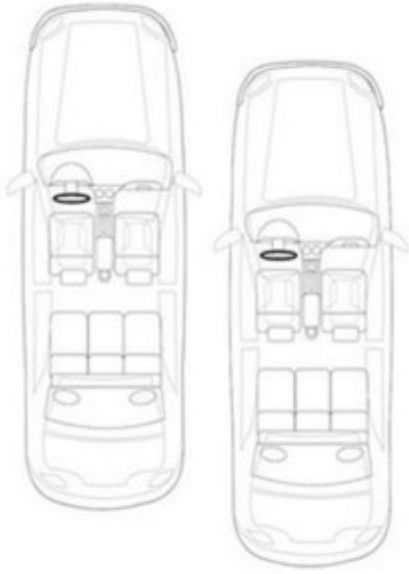
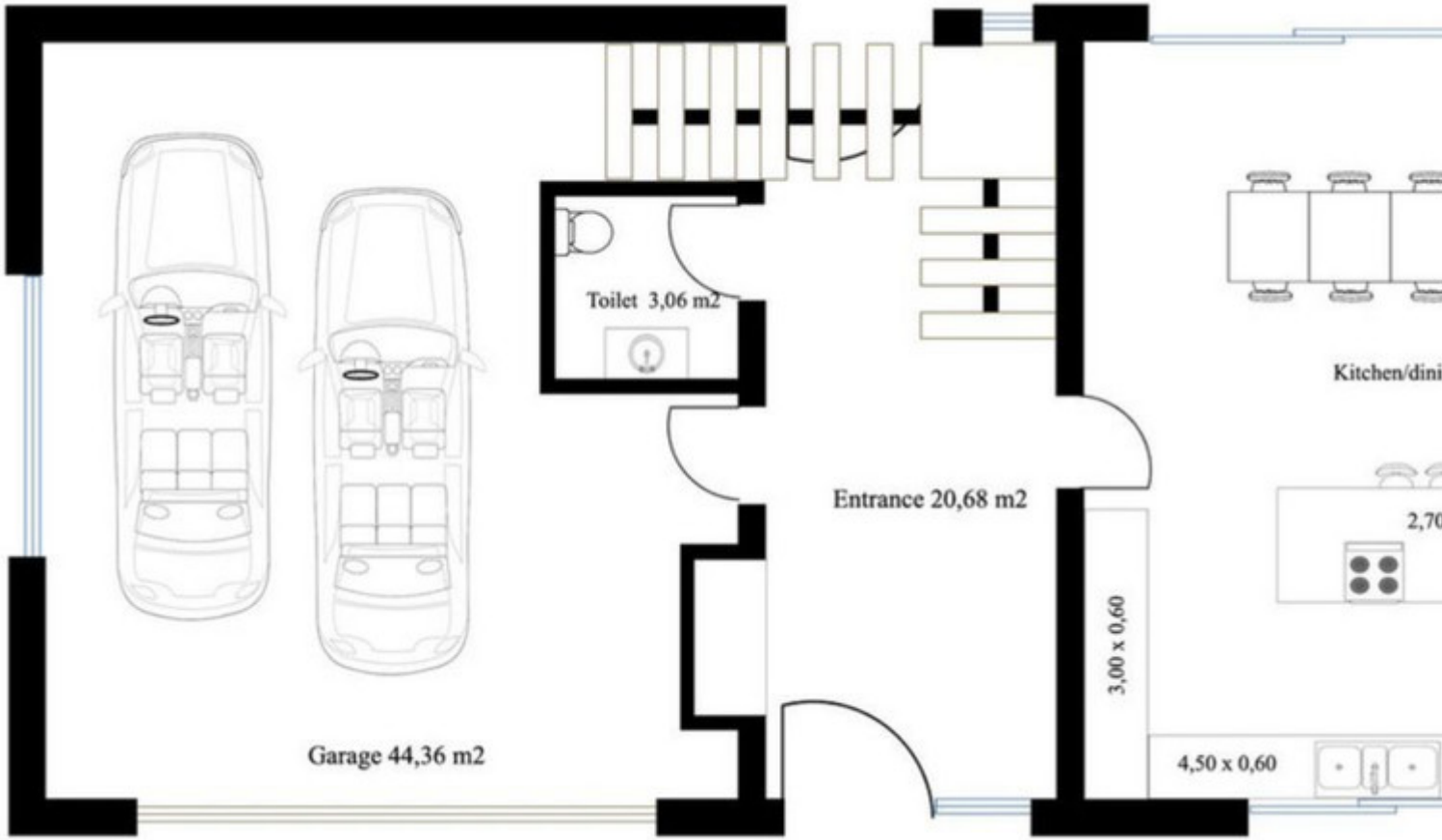








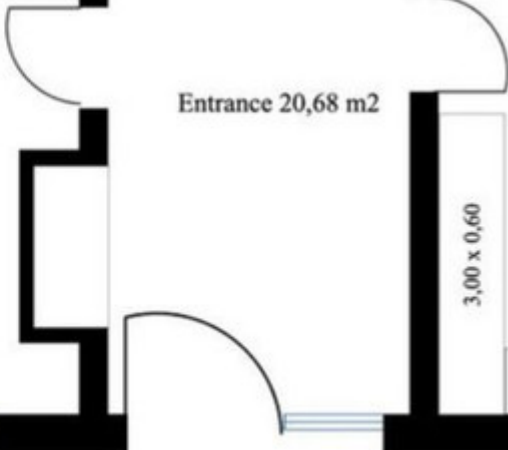




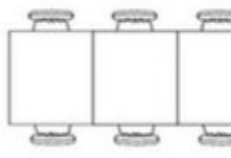
Garage 44,36 m²



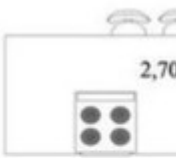
Toilet 3,06 m²



Entrance 20,68 m²



Kitchen/dini



2,70



4,50 x 0,60

3,00 x 0,60