

Ventas - Terreno - Benahavís

745.000€

Benahavís

Terreno



6200 m2

¡Proyecto de parcela con licencia, orientado a inversores que quieran un proyecto totalmente licenciado y preparado! Este proyecto incluye; 1. Parcela de 6000m2 en Marbella club golf (uno de los entornos más prestigiosos de los alrededores de Marbella) 2. Proyecto con licencia completa 3. Estudio de petición de oferta (2 rondas con Arquitecto Director de Proyecto), incl. toda la documentación 4. Renderings y video (para fines comerciales). Si la villa está completamente construida, se puede vender en 5,5M € o más. ¡¡¡Con un precio de parcela de 745K, y proyecto totalmente terminado, este es un comienzo fácil para un inversor, y muy buenos márgenes se pueden realizar!!! Descripción Villa y dominio: En una de las zonas más exclusivas de Marbella, Marbella club golf, tenemos esta parcela villa en medio de la vegetación. ¡Vistas al mar, vistas al golf Marbella club y exuberante naturaleza caracterizan esta parcela de más de 6.000m2! Este dominio de alto nivel de seguridad las 24 horas del día, cuenta con villas exclusivamente exclusivas, un centro ecuestre, una encantadora casa club y un campo de golf de 18 hoyos con muchas ondulaciones naturales. Este renombrado club de golf de 18 hoyos existe desde hace más de 70 años y es conocido como uno de los mejores clubes de España. Marbella Club reúne a sus socios en la casa club, donde el excelente menú atrae cada día a muchos socios y residentes. En resumen, en este ambiente acogedor, se sentirá como en casa. El arquitecto, con años de experiencia en esta región, diseñó una obra maestra que resulta práctica y acogedora al mismo tiempo. El oasis de verdor se dibuja en el interior, ya que las amplias superficies se extienden del interior al exterior, ¡e incluso a la piscina de 75 m2! De este modo, se crea un todo natural de tranquilidad. La villa consta de 776m2 de superficie interior y 357m2 de terrazas, repartidos en 3 plantas, ¡cada una con su propia individualidad! Abajo se encuentran la bodega, garaje exclusivo para 5 coches, salas técnicas, gimnasio y 3 suites, cada una con vestidor y baño. Desde todas las habitaciones y el gimnasio se disfruta de las vistas a la exuberante naturaleza que deliberadamente dejamos intacta. Los ciervos caminan por aquí regularmente a través de la zona boscosa de 5000m2 a la que se asoma desde esta planta. Aquí arriba tenemos el hall de entrada con guardarropa, aseo de invitados, sala de estar, comedor, cocina y 2ª cocina. Desde cada uno de estos espacios se tienen vistas sobre las crestas del bosque hasta el mar, el golfo y el hermoso paisaje montañoso. Gracias a su orientación sur, la villa con piscina comunicada también disfruta del sol mediterráneo durante todo el día. Esta parte de la propiedad consta de 202m2 de espacio interior y 160m2 de terrazas, así como una piscina de 75m2, que se desborda a 3 lados y donde el nivel del agua está al nivel de las terrazas. Por último, el nivel superior comprende la cama principal y el baño, con una superficie interior de 84m2 y terrazas adyacentes de 127m2. Desde estas terrazas, podrá disfrutar de su jacuzzi incorporado, zona chill-out semicubierta por una pérgola bioclimática incorporada. En cada planta, las zonas acristaladas son de suelo a techo con tabiques minimalistas de aluminio para maximizar la integración entre el interior y el exterior, incluso con los paneles cerrados.

Posición

- ✓ Primera línea de Golf
- ✓ Urbanización

Orientación

- ✓ Sur

Vistas

- ✓ Mar
- ✓ Montaña
- ✓ Golf
- ✓ Campo
- ✓ Panorámicas

Categoría

- ✓ Golf
- ✓ Inversion





AR
 STUDIO DI ARCHITETTURA
 VIA...
 00187 ROMA

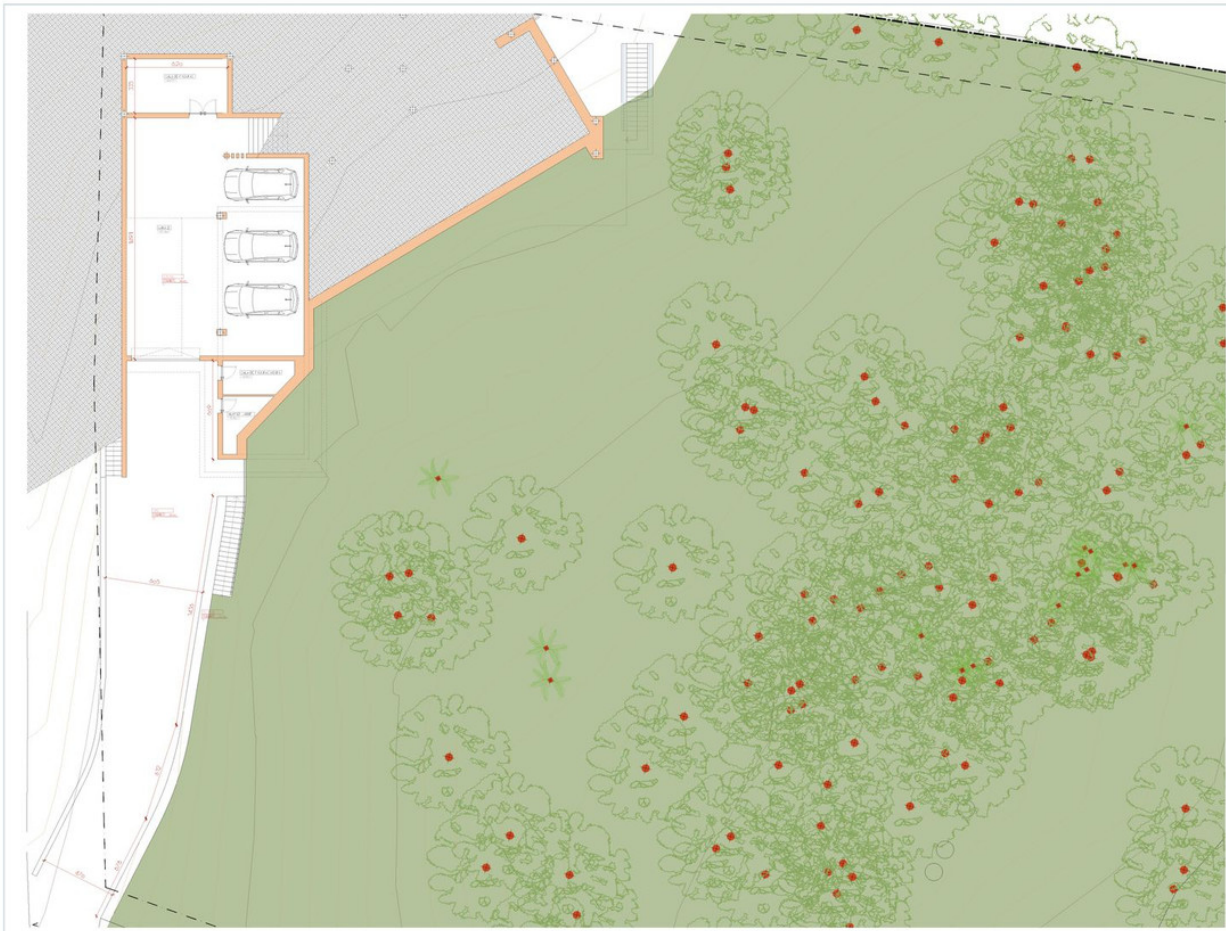
PROGETTO PAESAGGIO
 INTERNO OPERAZIONE
 00187 ROMA

PROGETTO PAESAGGIO
 INTERNO OPERAZIONE
 00187 ROMA

IN REGOLAMENTO S.L.

SCALE
 A1: 1/200
 A3: 1/500

101
C'ELAZA'VE'FO



AR
 STUDIO DI ARCHITETTURA
 VIA...
 00187 ROMA

PROGETTO PAESAGGIO
 INTERNO OPERAZIONE
 00187 ROMA

PROGETTO PAESAGGIO
 INTERNO OPERAZIONE
 00187 ROMA

IN REGOLAMENTO S.L.

SCALE
 A1: 1/200
 A3: 1/500

105
PIAZZA SASSANO



