

## Ventas - Comercial - Marbella

# 2.100.000€

**Marbella**

**Comercial**

**IBI: 1,910 EUR / año**

**Basura: 18 EUR / año**



**5**



**5**



**431 m2**

¡Emocionante oportunidad de inversión en el corazón histórico de Marbella! Adéntrese en el encanto de la Marbella del viejo mundo con esta increíble oportunidad de inversión ubicada en el corazón de la ciudad antigua. Con su encanto andaluz y su atmósfera vibrante, esta propiedad promete una muestra del lujo costero en la Costa del Sol. Descubra la riqueza de la historia y la cultura de Marbella mientras explora sus sinuosas calles adornadas con iglesias, museos y pintorescos cafés. Justo al lado de la icónica Iglesia de Nuestra Señora de La Encarnación, este edificio es un testimonio de elegancia atemporal y ubicación privilegiada. Maximice su inversión con esta propiedad de varios pisos que cuenta con 3 pisos más un sótano y una terraza en la azotea bañada por el sol esperando su toque creativo. ¡Imagínese las posibilidades de agregar otro piso a esta joya! En la planta baja, atrae un espacioso local comercial, acompañado de un acogedor apartamento perfecto para la vida urbana. Ascienda al primer y segundo piso, donde le esperan encantadores apartamentos de dos o tres dormitorios que ofrecen comodidad y estilo. Disfrute de las vistas panorámicas de Marbella, el mar y las montañas desde la terraza de la azotea, haciendo de cada momento una escapada pintoresca. Situado a sólo 7 minutos a pie de las prístinas playas de Marbella y del famoso puerto deportivo, y a sólo 40 minutos en coche del aeropuerto de Málaga, la comodidad se une al lujo a su puerta. Aproveche esta oportunidad de poseer una parte del rico patrimonio de Marbella y embáquese en un viaje de prosperidad y elegancia. No se lo pierda: ¡invierta hoy en su pedazo de paraíso!

### Posición

- ✓ Ciudad
- ✓ Área Comercial
- ✓ Cerca de Tiendas

### Orientación

- ✓ Este
- ✓ Sureste
- ✓ Sur

### Estado

- ✓ Buen
- ✓ Regular
- ✓ Necesita Reformas
- ✓ Requiere Restauración

### Climatización

- ✓ Aire Acondicionado
- ✓ A/A Caliente
- ✓ A/A Frio

### Vistas

- ✓ Montaña
- ✓ Playa
- ✓ Urbanas
- ✓ Calle

### Características

- ✓ Terraza Cubierta
- ✓ Armarios Empotrados
- ✓ Cerca de Transporte
- ✓ Terraza Privada
- ✓ Solario
- ✓ Trastero
- ✓ Lavadero
- ✓ Barbacoa
- ✓ Restaurant
- ✓ Cerca de una Iglesia
- ✓ Sótano

### Muebles

- ✓ Parcialmente

### Cocina

- ✓ Parcialmente Equipada

### Servicios Públicos

- ✓ Electricidad
- ✓ Agua Potable
- ✓ Teléfono

### Categoría

- ✓ Inversion
- ✓ Reventa







































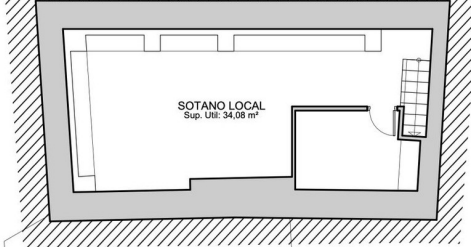




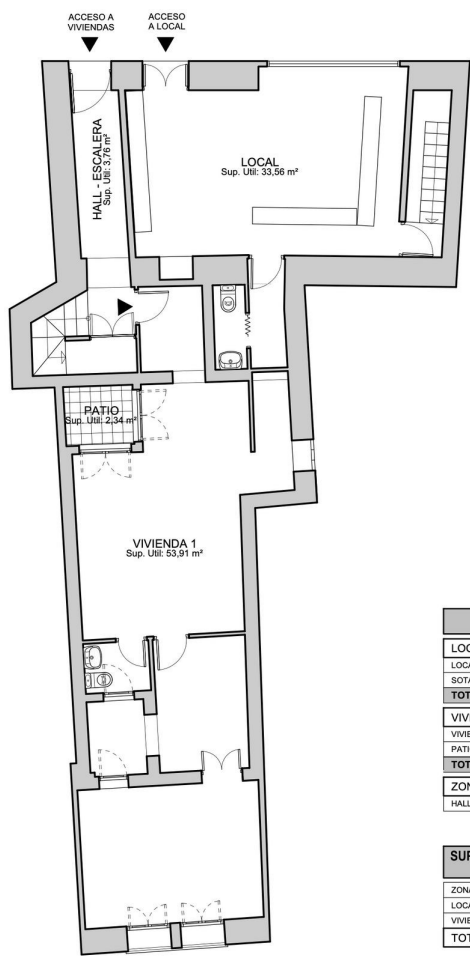








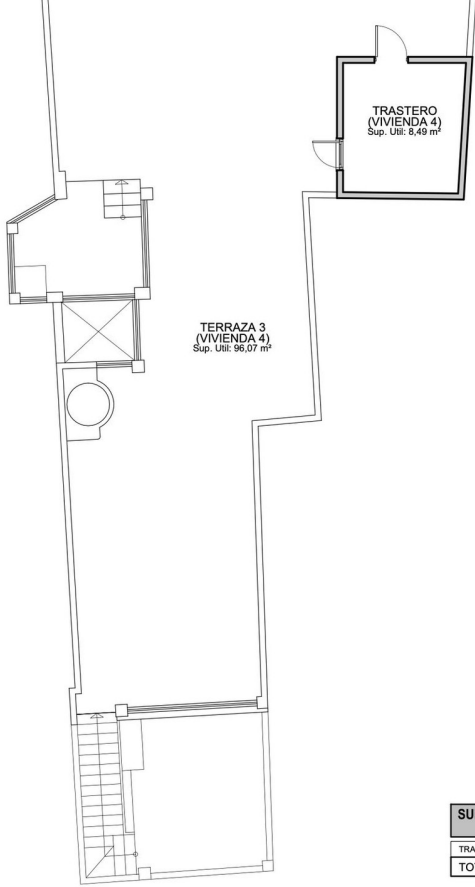
SUPERFICIES CONSTRUIDAS (PLANTA SOTANO)	
TRÁSTERO 1	12,93 m <sup>2</sup>
SOTANO LOCAL	34,08 m <sup>2</sup>
<b>TOTAL:</b>	<b>47,01 m<sup>2</sup></b>



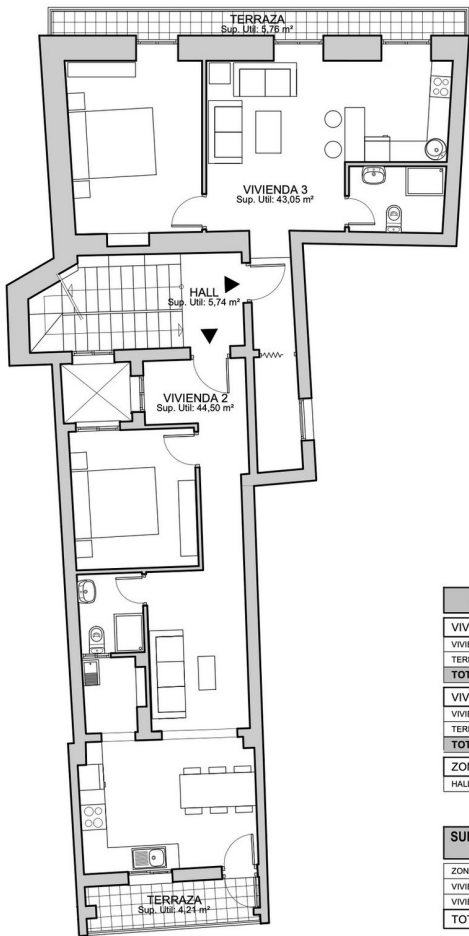
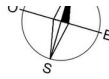
SUPERFICIES ÚTILES	
<b>LOCAL</b>	
LOCAL	33,56 m <sup>2</sup>
SOTANO + ESCALERA	34,08 m <sup>2</sup>
<b>TOTAL</b>	<b>67,64 m<sup>2</sup></b>
<b>VIVIENDA 1</b>	
VIVIENDA	53,91 m <sup>2</sup>
PATIO	2,34 m <sup>2</sup>
<b>TOTAL</b>	<b>56,25 m<sup>2</sup></b>
<b>ZONAS COMUNES</b>	
HALL - ESCALERA	3,76 m <sup>2</sup>

SUPERFICIES CONSTRUIDAS (PLANTA BAJA)	
ZONAS COMUNES	14,82 m <sup>2</sup>
LOCAL	45,44 m <sup>2</sup>
VIVIENDA 1	65,31 m <sup>2</sup>
<b>TOTAL:</b>	<b>125,57 m<sup>2</sup></b>



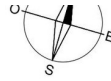
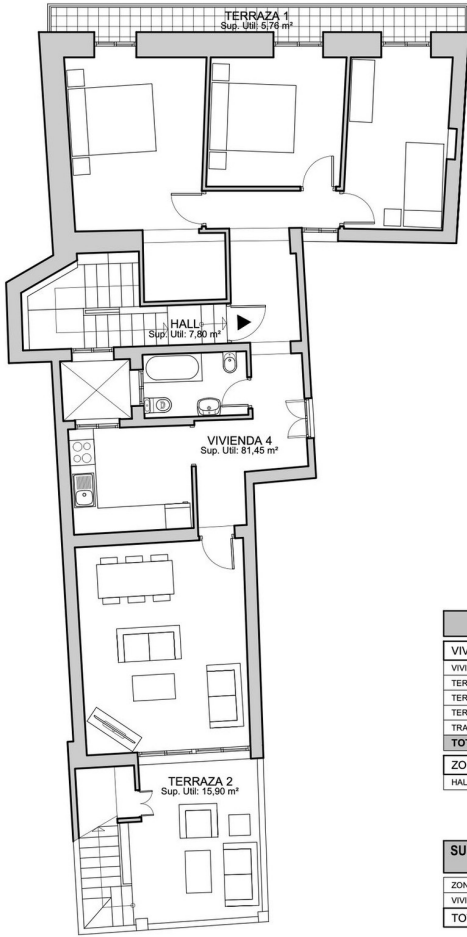


SUPERFICIES CONSTRUIDAS (PLANTA CUBIERTA)	
TRASTERO	10,21 m <sup>2</sup>
<b>TOTAL:</b>	<b>10,21 m<sup>2</sup></b>



SUPERFICIES ÚTILES	
<b>VIVIENDA 2</b>	
VIVIENDA	44,50 m <sup>2</sup>
TERRAZA	4,21 m <sup>2</sup>
<b>TOTAL</b>	<b>46,50 m<sup>2</sup></b>
<b>VIVIENDA 3</b>	
VIVIENDA	43,05 m <sup>2</sup>
TERRAZA	5,78 m <sup>2</sup>
<b>TOTAL</b>	<b>46,50 m<sup>2</sup></b>
<b>ZONAS COMUNES</b>	
HALL - ESCALERA	5,74 m <sup>2</sup>

SUPERFICIES CONSTRUIDAS (PLANTA PRIMERA)	
ZONAS COMUNES	13,90 m <sup>2</sup>
VIVIENDA 2	52,22 m <sup>2</sup>
VIVIENDA 3	53,46 m <sup>2</sup>
<b>TOTAL:</b>	<b>119,58 m<sup>2</sup></b>



**SUPERFICIES ÚTILES**

VIVIENDA 4	
VIVIENDA	81,45 m <sup>2</sup>
TERRAZA 1	5,76 m <sup>2</sup>
TERRAZA 2 + ESCALERA	15,90 m <sup>2</sup>
TERRAZA 3	96,07 m <sup>2</sup>
TRASTERO	8,49 m <sup>2</sup>
<b>TOTAL</b>	<b>207,67 m<sup>2</sup></b>
ZONAS COMUNES	
HALL - ESCALERA	7,80 m <sup>2</sup>

**SUPERFICIES CONSTRUIDAS  
(PLANTA SEGUNDA)**

ZONAS COMUNES	9,72 m <sup>2</sup>
VIVIENDA 4	98,75 m <sup>2</sup>
<b>TOTAL:</b>	<b>108,47 m<sup>2</sup></b>