

Ventas - Apartamento - Calahonda

299.000€

Calahonda

Apartamento

Comunidad: 864 EUR / año

IBI: 450 EUR / año



2



1



70 m2

Este fantástico Ático ha sido completamente reformado, creando una vivienda de ensueño con vistas al mar en un idílico enclave de la Costa del Sol. La vivienda se entrega con el mobiliario a estrenar y cuenta con Licencia Turística. Dispone de 70m² construidos que se distribuyen en hall de entrada, cuarto de baño con ducha, dos dormitorios, un amplio salón con acceso directo a una terraza privada de 22m² con muchísima luz gracias a su orientación Sur. Desde esta terraza, podrá disfrutar de impresionantes vistas al mar. La moderna cocina de diseño se integra perfectamente en la sala creando un estiloso y funcional espacio de concepto abierto. A destacar de esta vivienda es el gran Solárium con 52m² de acceso privado que proporciona un excepcional lugar ideal para disfrutar de reuniones con amigos y familiares. La comunidad cuenta con jardines bien cuidados, piscina y parking comunitario. Ubicado a pocos minutos de la pintoresca localidad de La Cala de Mijas y sus playas de arena dorada, cerca campos de golf, comercios, servicios y restauración. Además tiene fácil acceso a la autovía que conecta a la ciudad de Málaga con todas las poblaciones de la Costa del Sol. Tanto si estás buscando un encantador hogar vacacional, una inversión inteligente o tu residencia permanente, este ático cumple con todos los requisitos. Reserva una cita y te mostraremos esta gran OPORTUNIDAD!

Posición

- ✓ Lado de la Playa
- ✓ Cerca de Golf
- ✓ Cerca de Tiendas
- ✓ Cerca del Mar
- ✓ Urbanización

Climatización

- ✓ Aire Acondicionado
- ✓ A/A Caliente
- ✓ A/A Frio

Cocina

- ✓ Equipada
- ✓ Cocina Comedor

Servicios Públicos

- ✓ Electricidad
- ✓ Agua Potable
- ✓ Teléfono

Orientación

- ✓ Sur

Vistas

- ✓ Mar
- ✓ Montaña
- ✓ Playa
- ✓ Panorámicas

Jardin

- ✓ Comunitario

Categoría

- ✓ Casas de vacaciones
- ✓ Inversion

Estado

- ✓ Excelente
- ✓ Renovado Recientemente

Características

- ✓ Terraza Cubierta
- ✓ Ascensor
- ✓ Armarios Empotrados
- ✓ Cerca de Transporte
- ✓ Terraza Privada
- ✓ Solario
- ✓ Suelo de Madera
- ✓ Suelos de Mármol
- ✓ Doble acristalamiento
- ✓ Servicio de Autobuses

Seguridad

- ✓ Recinto Cerrado
- ✓ Portero Automático

Piscina

- ✓ Comunitaria

Muebles

- ✓ Amueblada

Aparcamiento

- ✓ Comunitario









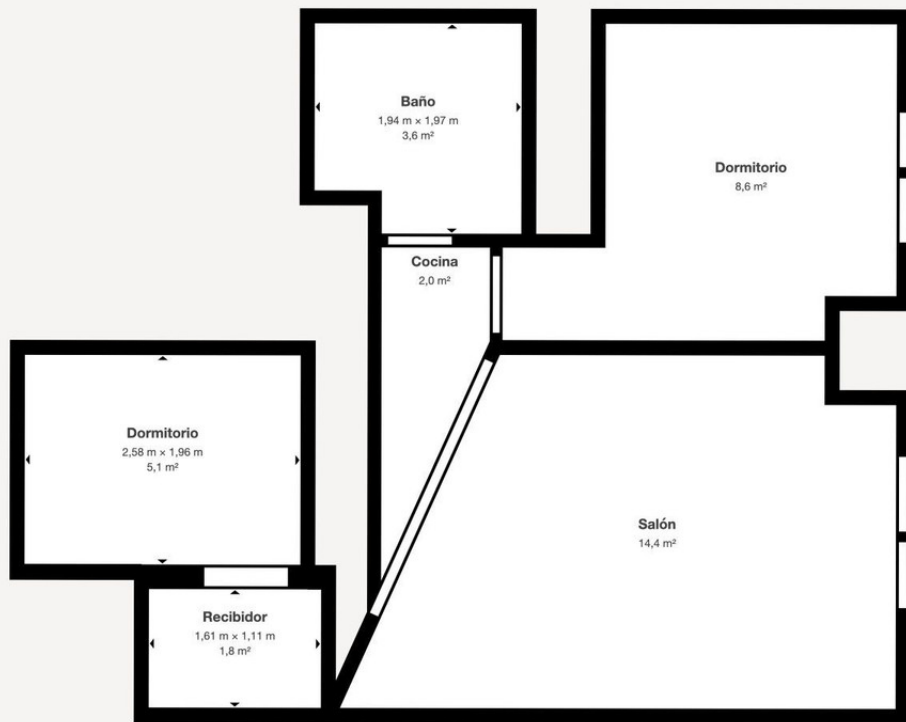












Don Piso Lince

Indoor Scanned Area - Full Property 35,5 m² | Floor 1 35,5 m²

Sizes and dimensions are approximate, actual may vary













