

Ventas - Casa - Coín

750.000€

Coín

Casa

IBI: 616 EUR / año

Basura: 83 EUR / año



3



3



327 m2



37278 m2

Ubicada en el corazón del campo andaluz, esta encantadora casa ofrece un refugio idílico a sólo 10 minutos del vibrante pueblo de Coín y a 40 minutos en coche de las famosas ciudades costeras de Marbella, Málaga y el aeropuerto. Con una excelente accesibilidad, la propiedad brilla con un encanto incomparable y unas vistas impresionantes desde todos los puntos de vista. Con el telón de fondo de más de 3 hectáreas de olivares meticulosamente cuidados, esta residencia goza de una posición elevada, proporcionando un panorama cautivador del paisaje circundante. El salón principal desprende calidez y sofisticación, con un diseño de planta abierta que integra a la perfección el salón y la cocina-comedor. Los altos techos de madera confieren un ambiente aireado y luminoso, creando un espacio acogedor para la relajación. La casa consta de tres dormitorios, dos cuartos de baño y una encantadora entreplanta que añade un toque de carácter. En el exterior, un garaje y un trastero contribuyen a los aspectos prácticos de la propiedad, mientras que la atractiva piscina y las amplias terrazas invitan a los residentes a saborear las impresionantes vistas que se extienden por el horizonte andaluz. Un apartamento de invitados independiente situado debajo de la casa principal contribuye al encanto de este paraíso rural. Este refugio independiente cuenta con una sala de estar diáfana con cocina, un acogedor dormitorio, y un baño ensuite bien equipado y una terraza cubierta cerrada, que es un santuario privado para que los huéspedes se relajen. Además, cuenta con un trastero. En el exterior, la parcela ofrece zonas llanas ideales para los amantes de la equitación, con un pequeño establo, una zona de picadero y un encantador almacén de madera. Disfrute de las espectaculares puestas de sol desde las numerosas terrazas que adornan esta cautivadora propiedad, cada una de las cuales ofrece una perspectiva única de los impresionantes alrededores. Esta casa de campo combina a la perfección el encanto rústico con el confort moderno, presentando una rara oportunidad de abrazar el estilo de vida andaluz por excelencia en medio del esplendor de la naturaleza. Sumérgase en la tranquilidad, la belleza y la serenidad que definen este extraordinario refugio, donde cada día se desarrolla con el telón de fondo de las impresionantes vistas y el encanto atemporal del campo andaluz.

Posición

- ✓ Campo

Climatización

- ✓ Aire Acondicionado
- ✓ A/A Caliente
- ✓ A/A Frio
- ✓ Chimenea

Cocina

- ✓ Equipada

Servicios Públicos

- ✓ Electricidad
- ✓ Agua Potable

Orientación

- ✓ Oeste

Vistas

- ✓ Montaña
- ✓ Campo
- ✓ Panorámicas

Jardin

- ✓ Privado

Categoría

- ✓ Reventa

Estado

- ✓ Excelente

Características

- ✓ Terraza Cubierta
- ✓ Terraza Privada
- ✓ Baño En-Suite

Seguridad

- ✓ Recinto Cerrado

Piscina

- ✓ Privada

Muebles

- ✓ Sin Amueblar

Aparcamiento

- ✓ Garaje
- ✓ Libre
- ✓ Más de uno
- ✓ Privado





































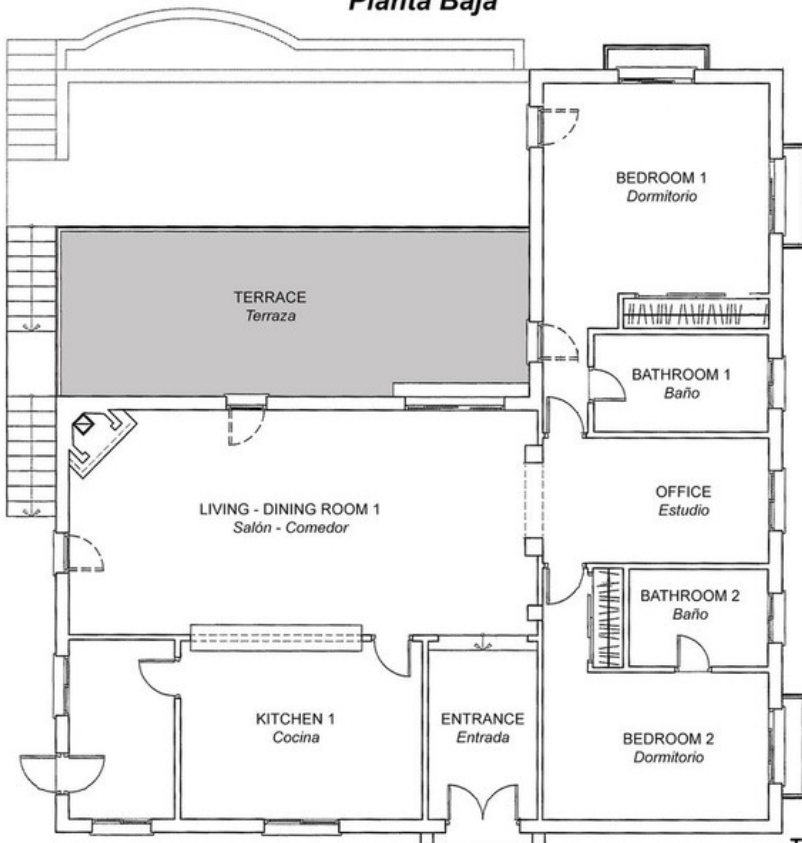




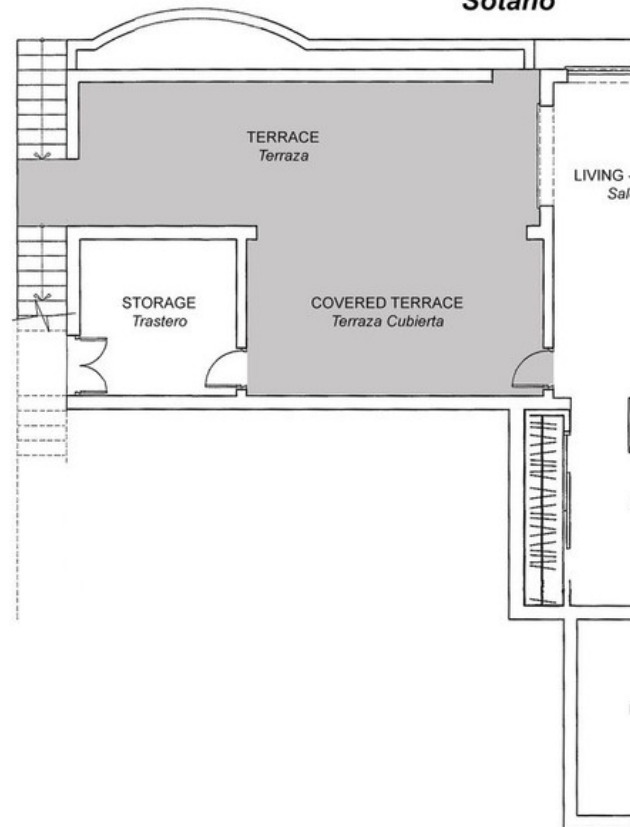




GROUND FLOOR
Planta Baja



BASEMENT
Sótano



This is a representation of the layout of the property and it is not to scale.
Esta es una representación de la distribución de la propiedad y no está a escala.