

Ventas - Apartamento - Benahavís

549.000€

Benahavís

Apartamento

Comunidad: 4,200 EUR / año IBI: 560 EUR / año

Basura: 20 EUR / año



2



2



170 m2

Listado exclusivo!! Un apartamento en planta baja único y moderno, construido en la ladera de la montaña y con hermosas vistas al campo de golf de Los Arqueros Golf and Country Club, hasta el mar Mediterráneo. El apartamento está orientado al sur para que puedas disfrutar del sol durante todo el día. El dormitorio principal tiene baño en suite y hay un baño de visitas para el otro dormitorio espacioso. El espacioso salón comedor tiene grandes puertas correderas que dan acceso a la terraza y al jardín privado con hermosas vistas. La cocina está equipada con todos los electrodomésticos modernos y un lavadero independiente. El complejo cuenta con dos hermosas piscinas y hay un campo de golf en las inmediaciones y otros 5 campos de golf en un radio de 5 minutos. En definitiva, ¡todo para tu nuevo hogar! Apartamento Planta Baja, Benahavís, Costa del Sol. 2 Dormitorios, 2 Baños, Construidos 170 m², Terraza 45 m². Posición : Cerca de Golf, Cerca de Ciudad, Cerca de Colegios, Urbanización. Orientación : Sur. Estado : Excelente. Piscina : Comunitaria. Climatización : Aire Acondicionado, Bañon con S/R. Vistas : Mar, Montaña, Panorámicas, Jardín, Piscina, Calle. Características : Terraza Cubierta, Ascensor, Armarios Empotrados, Terraza Privada, TV Satélite , ADSL / WIFI, Trastero, Lavadero, Baño En-Suite, Suelos de Mármol, Jacuzzi, Acristalamiento Dobles. Muebles : Amueblada. Cocina : Equipada. Jardin : Comunitario. Seguridad : Recinto Cerrado, Persianas Eléctricas, Portero Automático, Alarma, Caja fuerte. Aparcamiento : Subterráneo, Garaje, Cubierto, Libre, Calle, Privado.

Posición

- ✓ Cerca de Golf
- ✓ Cerca de Ciudad
- ✓ Cerca de Colegios
- ✓ Urbanización

Climatización

- ✓ Aire Acondicionado
- ✓ Baño

Cocina

- ✓ Equipada

Orientación

- ✓ Sur

Vistas

- ✓ Mar
- ✓ Montaña
- ✓ Panorámicas
- ✓ Jardín
- ✓ Piscina
- ✓ Calle

Jardin

- ✓ Comunitario

Estado

- ✓ Excelente

Características

- ✓ Terraza Cubierta
- ✓ Ascensor
- ✓ Armarios Empotrados
- ✓ Terraza Privada
- ✓ TV Satélite
- ✓ WiFi
- ✓ Trastero
- ✓ Lavadero
- ✓ Baño En-Suite
- ✓ Suelos de Mármol
- ✓ Jacuzzi
- ✓ Doble acristalamiento

Seguridad

- ✓ Recinto Cerrado
- ✓ Persianas Eléctricas
- ✓ Portero Automático
- ✓ Alarma
- ✓ Caja fuerte

Piscina

- ✓ Comunitaria

Muebles

- ✓ Amueblada

Aparcamiento

- ✓ Subterráneo
- ✓ Garaje
- ✓ Cubierto
- ✓ Libre
- ✓ Calle
- ✓ Privado















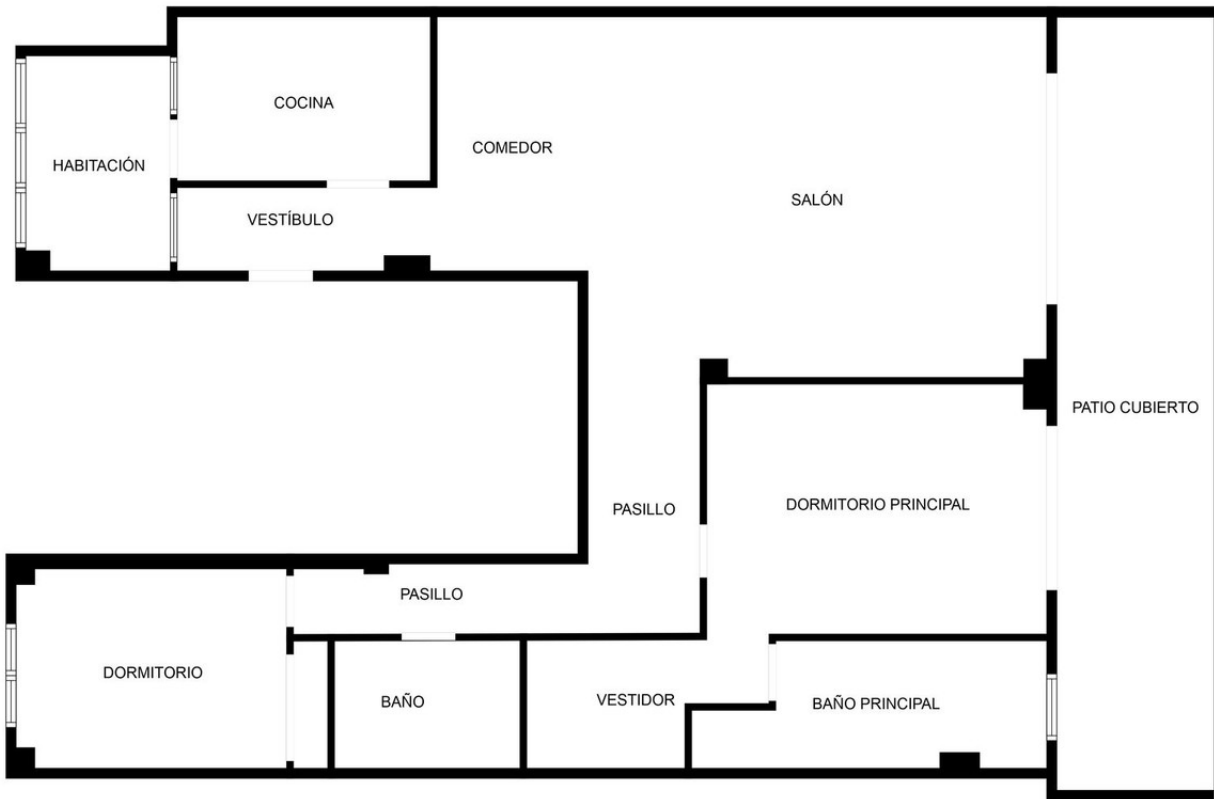












LAS MEDIDAS SON CALCULADAS UTILIZANDO LA TECNOLOGÍA CUBICASA. SON DE ALTA FIABILIDAD PERO NO GARANTIZADAS.