

Ventas - Terreno - Mijas

260.000€

Mijas

Terreno

Comunidad: 240 EUR / año

IBI: 430 EUR / año



720 m2

MARAVILLOSA OPORTUNIDAD DE ADQUIRIR UNA SOLA URBANA EDIFICABLE EN LA MUY DEMANDADA URBANIZACIÓN DE LAS LOMAS DE MIJAS, UBICADA CERCA DEL PUEBLO BLANCO E HISTÓRICO DE MIJAS. orientación sur. Vistas abiertas al mar, montaña y campo. DE UN VISTAZO PARCELA 720m2 TAMAÑO DE CONSTRUCCIÓN PERMITIDO APROXIMADAMENTE 250m2 PLANOS PARA CONSTRUIR VILLA DE 3 DORMITORIOS JUNTO CON ESTUDIOS GEO TÉCNICOS INCLUIDOS EN EL PRECIO. Esta parcela está disponible para la venta junto con los estudios geotécnicos y los planos para construir una villa de 3 dormitorios con jardín, piscina y entrada de garaje a pie de calle. El nuevo propietario tendría que solicitar la Licencia de Construcción. Fácil conexión a los servicios públicos. Esta es una gran oportunidad para crear una casa de ensueño en una ubicación maravillosa, tranquila y selvática cerca de todas las comodidades de Mijas Pueblo ya un corto trayecto en coche de la playa y del aeropuerto de Málaga. MALAGA 20 MINUTOS PLAYA 10 MINUTOS MIJAS PUEBLO 5 MINUTOS MARBELLA 25 MINUTOS

Posición

- ✓ Campo
- ✓ Urbanización

Orientación

- ✓ Sureste
- ✓ Sur
- ✓ Suroeste

Vistas

- ✓ Mar
- ✓ Montaña
- ✓ Campo
- ✓ Panorámicas

Servicios Públicos

- ✓ Electricidad
- ✓ Agua Potable

Categoría

- ✓ Reventa











ALZADO SUR



ALZADO OESTE
WEST ELEVATION



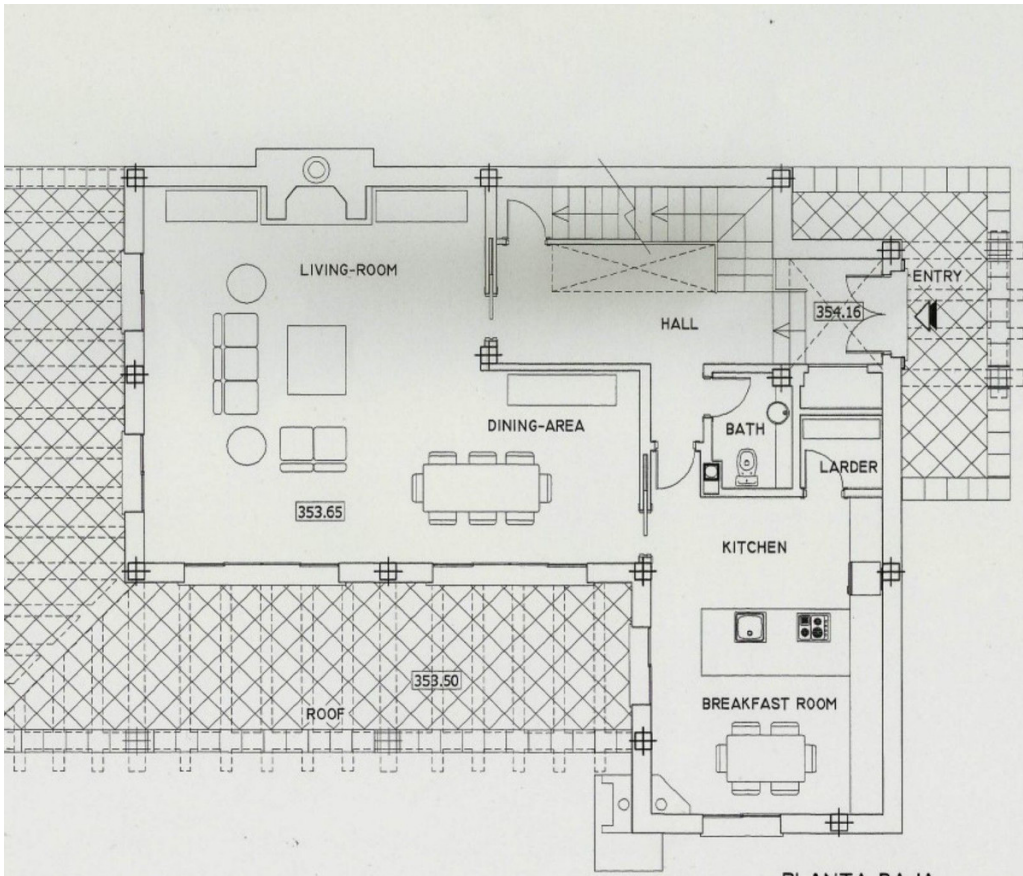
ADO ESTE
T ELEVATION

COTA DEL TERRENO MODIFICADO

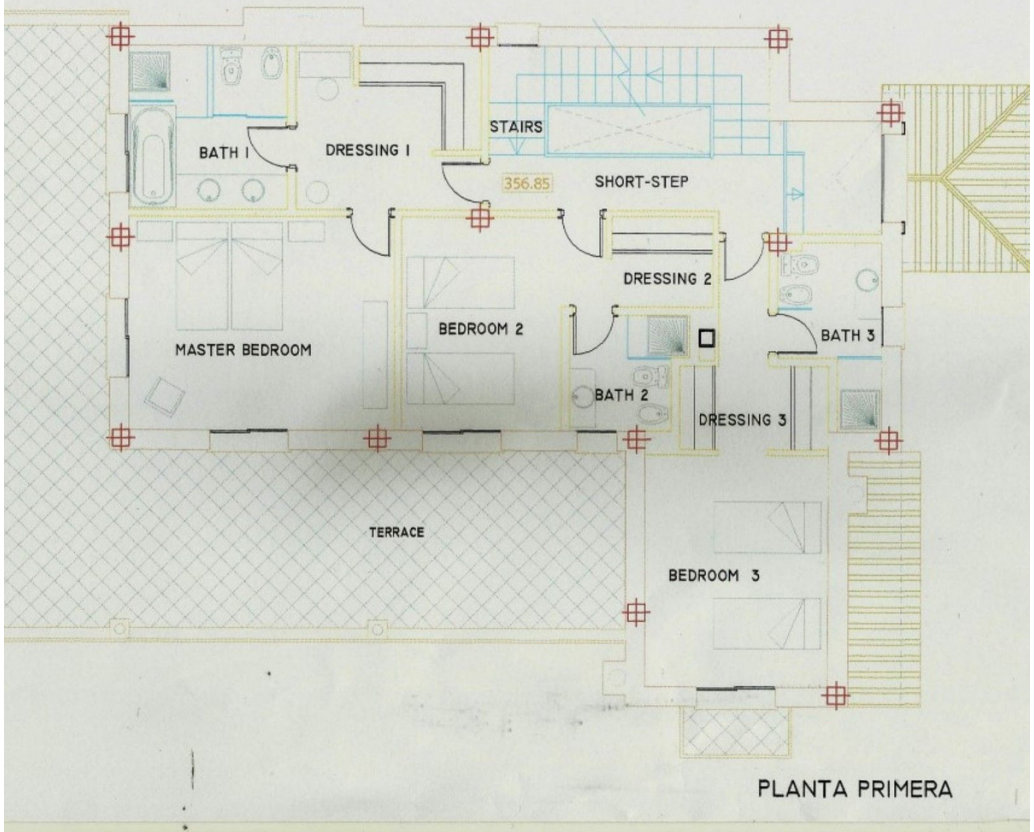
COTA DEL TERRENO NATURAL

PRO

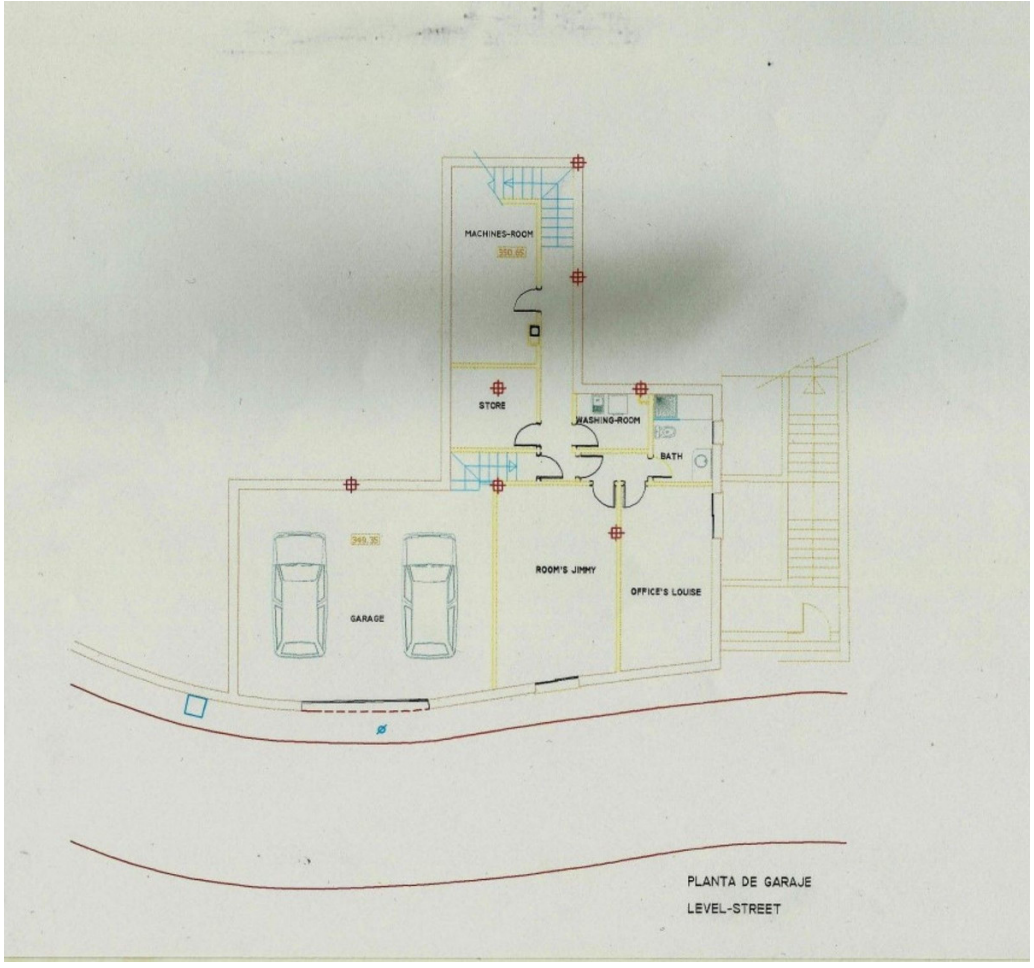
PLANO



PLANTA BAJA
ENTRY-LEVEL



PLANTA PRIMERA



PLANTA DE GARAJE
LEVEL-STREET