

Ventas - Casa - Reserva de Marbella

260.000€

Reserva de Marbella

Casa



2



1



69 m2

Bienvenidos en esta encantadora casa adosada en el corazón de la Reserva de Marbella. Esta acogedora vivienda, reformada y ampliada hace unos años, se ubica en la parte media de la reserva de Marbella, con acceso rápido a la A7 y apenas 5 minutos en coche de la playa. La propiedad se distribuye en 2 plantas. En la planta baja, encontramos un amplio espacio totalmente abierto ofreciendo una parte salón y otra de comedor. Una de la ampliación realizada fue una pequeña extensión para recibir la cocina totalmente equipada y con vista a la piscina comunitaria. Este nivel dispone de un aseo de cortesía. La planta alta, espacio dedicado al descanso, ofrece 2 amplios dormitorios (1 con su armario empotrado y su "trastero secreto" y el otro con un altillo para almacenar numerosas cosas.. . En esta misma planta se encuentra el cuarto de baño totalmente reformado con su amplio plato de ducha. Los metros anunciado no toman en cuenta terrazas y patios. Dispone de Licencia de Primera Ocupación para inversión de alquiler turístico. Vivienda disponible a partir del 1 de Julio.

Posición

- ✓ Cerca de Golf
- ✓ Cerca de Tiendas
- ✓ Cerca de Colegios
- ✓ Urbanización

Climatización

- ✓ Chimenea

Cocina

- ✓ Equipada

Categoría

- ✓ Ganga
- ✓ Barato
- ✓ Urge venta
- ✓ Casas de vacaciones
- ✓ Inversion
- ✓ Reducido

Orientación

- ✓ Suroeste
- ✓ Oeste

Vistas

- ✓ Mar
- ✓ Golf
- ✓ Campo
- ✓ Piscina
- ✓ Calle

Jardin

- ✓ Comunitario

Estado

- ✓ Buen
- ✓ Reformado Recientemente

Características

- ✓ Armarios Empotrados
- ✓ Terraza Privada
- ✓ Solario
- ✓ Trastero
- ✓ Suelos de Mármol
- ✓ Barbacoa
- ✓ Doble acristalamiento
- ✓ Fibra óptica

Aparcamiento

- ✓ Calle

Piscina

- ✓ Comunitaria
- ✓ Piscina de Niños

Muebles

- ✓ Sin Amueblar
- ✓ Opcionales

Servicios Públicos

- ✓ Electricidad
- ✓ Agua Potable
- ✓ Teléfono

















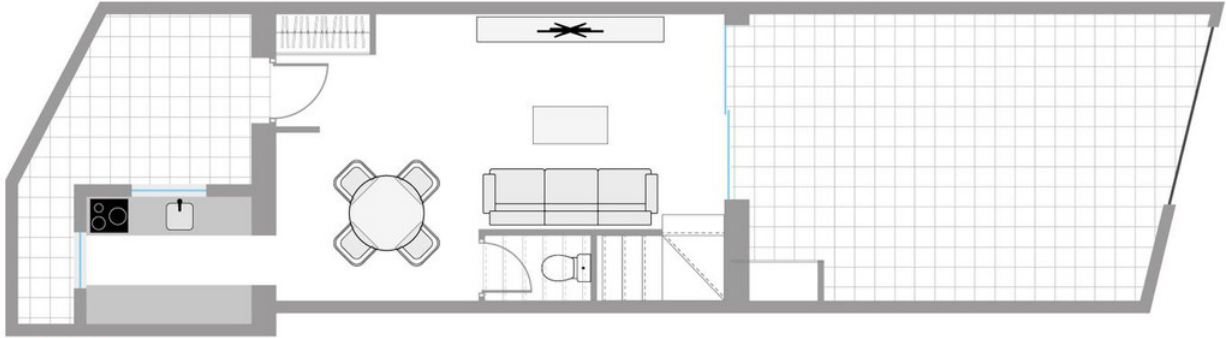




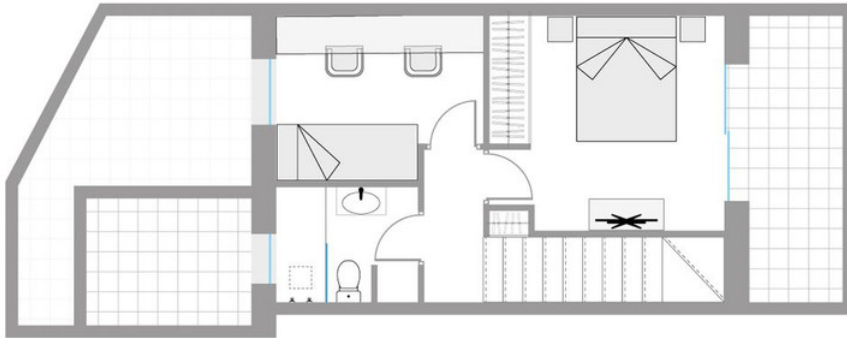




CASA ADOSADA
LA RESERVA DE MARBELLA - MARBELLA (MÁLAGA)



Planta baja



Primera planta

