

## Ventas - Apartamento - Estepona

# 3.850.000€

Estepona

Apartamento

IBI: 2,250 EUR / año



6



6



236 m2

No puede dejar de sorprenderse con estas vistas de 360 grados, un Ático Dúplex único en su tipo con 6 dormitorios en suite y completamente en Primera Línea con 2 piscinas privadas (una climatizada). Si necesita 6 camas, entonces es perfecto, si prefiere un alquiler, regrese genial o tal vez quiera una oficina o sala de juegos o ambas. La propiedad se vende amueblada y se beneficia de 3 garajes y 2 trasteros. Bahía del la Plata Estepona es un exclusivo desarrollo residencial ubicado en la pintoresca ciudad costera de Estepona, ubicada en la famosa Costa del Sol de España. Esta lujosa comunidad es famosa por sus impresionantes propiedades frente al mar, que ofrecen a los residentes vistas panorámicas del mar Mediterráneo y acceso directo a playas de arena cristalina. El desarrollo cuenta con una colección de apartamentos y áticos modernos y elegantemente diseñados, caracterizados por sus amplias distribuciones, acabados de alta calidad y amplias terrazas. Cada unidad está cuidadosamente diseñada para maximizar la luz natural y brindar una experiencia de vida interior y exterior perfecta. Bahía del Plata Estepona cuenta con una variedad de comodidades de primera clase diseñadas para mejorar el estilo de vida de sus residentes. Estos incluyen hermosos jardines, varias piscinas, un gimnasio de última generación y una relajante zona de spa. La comunidad también garantiza un alto nivel de seguridad y privacidad con entradas cerradas y vigilancia las 24 horas.

### Posición

- ✓ Primera línea de Playa
- ✓ Cerca de Tiendas
- ✓ Cerca de Colegios
- ✓ Complejo 1ª Línea de Playa

### Climatización

- ✓ Aire Acondicionado
- ✓ A/A Caliente
- ✓ Suelo Radiante

### Cocina

- ✓ Equipada

### Orientación

- ✓ Sur

### Vistas

- ✓ Mar
- ✓ Montaña
- ✓ Playa
- ✓ Panorámicas
- ✓ Piscina

### Seguridad

- ✓ Seguridad 24 Horas

### Estado

- ✓ Excelente

### Características

- ✓ Ascensor
- ✓ Terraza Privada
- ✓ Gimnasio
- ✓ Paddle Tennis
- ✓ Lavadero
- ✓ Suelos de Mármol
- ✓ Doble acristalamiento
- ✓ Domotica
- ✓ Restaurant
- ✓ Fibra óptica

### Aparcamiento

- ✓ Subterráneo
- ✓ Más de uno

### Piscina

- ✓ Comunitaria
- ✓ Privada
- ✓ Cubierta
- ✓ Con Calefacción

### Muebles

- ✓ Amueblada

### Categoría

- ✓ Frente a la playa
- ✓ Lujo











































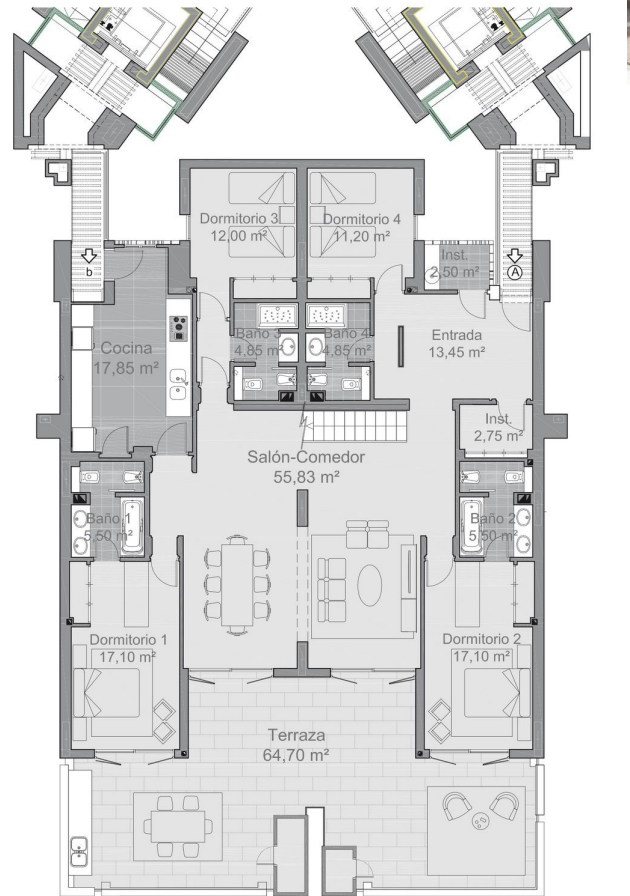
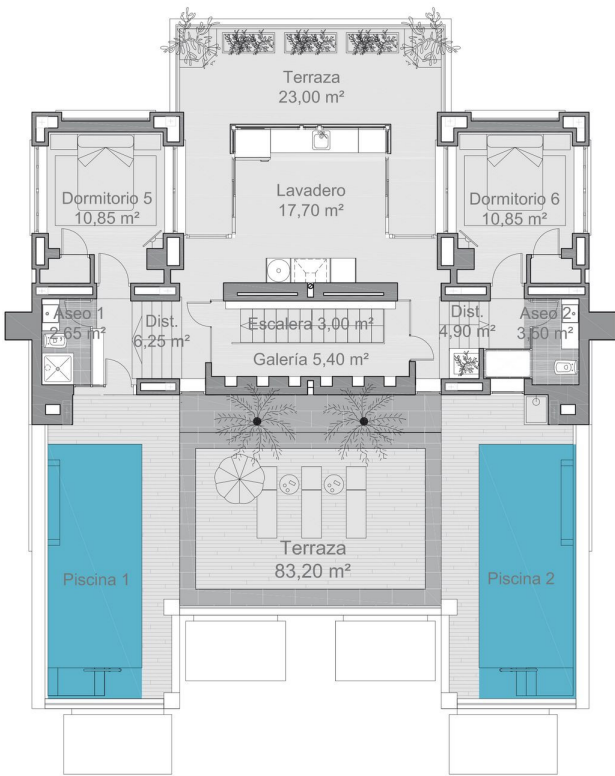












Useful living area area 235,58 m<sup>2</sup>  
 Useful terrace area 170,90 m<sup>2</sup>  
 Total useful area 406,48 m<sup>2</sup>















