

Ventas - Comercial - Benahavís

460.000€

Benahavís

Comercial

IBI: 753 EUR / año

Basura: 30 EUR / año



1



1



171 m2

Edificio único en el centro del pueblo de Benahavís, junto al restaurante Los Abanicos. Este edificio tiene un local comercial en el nivel principal que se utiliza como bar. Este nivel disfruta de una terraza acristalada en la parte trasera del edificio con buenas vistas y también puede utilizar la calle principal de Benahavís para disponer de más mesas. Hay un nivel subterráneo con más de 50 m2 para utilizar y ofrece varias opciones de maximizar el espacio y la funcionalidad. En el nivel superior, varias zonas abiertas se pueden utilizar como vivienda y un nivel más arriba hay acceso a una pequeña terraza en la azotea. Este edificio representa una gran oportunidad de inversión en una ubicación muy cotizada.

Posición

- ✓ Ciudad
- ✓ Pueblo
- ✓ Pueblo de Montaña
- ✓ Cerca de Golf
- ✓ Cerca de Tiendas
- ✓ Cerca de Colegios

Características

- ✓ Terraza Privada

Orientación

- ✓ Sur
- ✓ Oeste

Servicios Públicos

- ✓ Electricidad
- ✓ Agua Potable

Estado

- ✓ Buen
- ✓ Necesita Reformas

Categoría

- ✓ Inversion
- ✓ Reventa

Vistas

- ✓ Montaña
- ✓ Urbanas
- ✓ Calle











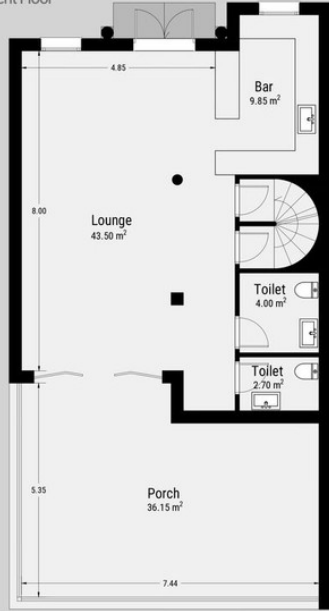




Benahavis

Bar / Kitchen

Ground and Semi Basement Floor



Ground Floor

Semi Basement Floor



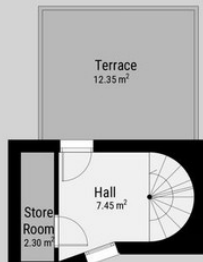
This floorplan was created for illustrative purposes only. Neither the vendor nor the real estate agent guarantees the correctness of the measurements. The floor plan depicted may differ in size and shape from the actual property.
© 2024 MiMove Franchise S.L.

MIMOVE

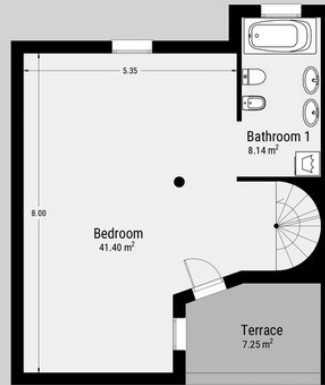
Benahavis

1 Bedrooms/ 2 Bathrooms

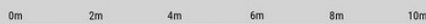
First and Top Floor



Top Floor



First Floor



This floorplan was created for illustrative purposes only. Neither the vendor nor the real estate agent guarantees the correctness of the measurements. The floor plan depicted may differ in size and shape from the actual property.
© 2024 MiMove Franchise S.L.

MIMOVE