

Ventas - Apartamento - La Cala de Mijas

675.000€

La Cala de Mijas

Apartamento

Comunidad: 1,296 EUR / año IBI: 584 EUR / año

Basura: 87 EUR / año



4



4



135 m2

Descubra la vida en La Cala de Mijas, Navigolf situada en una ubicación privilegiada en la Costa del Sol. Este encantador apartamento está situado en un complejo excepcional que cuenta con una piscina comunitaria e instalaciones, ideal tanto para escapadas de vacaciones y residencia permanente. Idealmente situado a menos de 5 minutos a pie del corazón del pueblo/centro de La Cala de Mijas y a sólo 30 minutos del aeropuerto de Málaga, ofrece fácil acceso a Marbella y a pintorescos puertos deportivos como Cabopino, Puerto Banús y Fuengirola. Además, deléitese con la proximidad a prestigiosos campos de golf y a una de las mejores playas de la región." Originalmente de 2 dormitorios y 2 baños, este apartamento se ha ampliado a 4 dormitorios y 4 baños, ofreciendo un amplio espacio para una vida cómoda y entretenida. Salga a la increíble terraza, que ofrece vistas panorámicas del exuberante campo de golf, creando un sereno telón de fondo para la relajación y el disfrute. Este apartamento también incluye una plaza de aparcamiento subterráneo y aparcamiento comunitario adicional, lo que garantiza la comodidad para los residentes e invitados por igual. Perfecto para aquellos que buscan tanto la tranquilidad como la emoción, esta propiedad ofrece una oportunidad sin igual para experimentar lo mejor de la vida en la Costa del Sol. Tanto si busca un retiro vacacional como una residencia permanente, este apartamento ofrece la combinación ideal de lujo, confort y comodidad. No pierda la oportunidad de hacer de esta excepcional propiedad su propio pedazo de paraíso. Tenga en cuenta que los datos y la información facilitados pueden estar sujetos a cambios, modificaciones o errores, y deben verificarse mediante la diligencia debida.

Posición

- ✓ Primera línea de Golf
- ✓ Cerca de Golf
- ✓ Cerca de Tiendas
- ✓ Cerca del Mar
- ✓ Cerca de Colegios
- ✓ Urbanización

Vistas

- ✓ Montaña
- ✓ Golf
- ✓ Jardín
- ✓ Urbanas

Servicios Públicos

- ✓ Electricidad

Orientación

- ✓ Sureste

Características

- ✓ Armarios Empotrados
- ✓ Terraza Privada
- ✓ Trastero

Categoría

- ✓ Golf

Estado

- ✓ Excelente

Cocina

- ✓ Equipada

Piscina

- ✓ Comunitaria

Jardín

- ✓ Comunitario















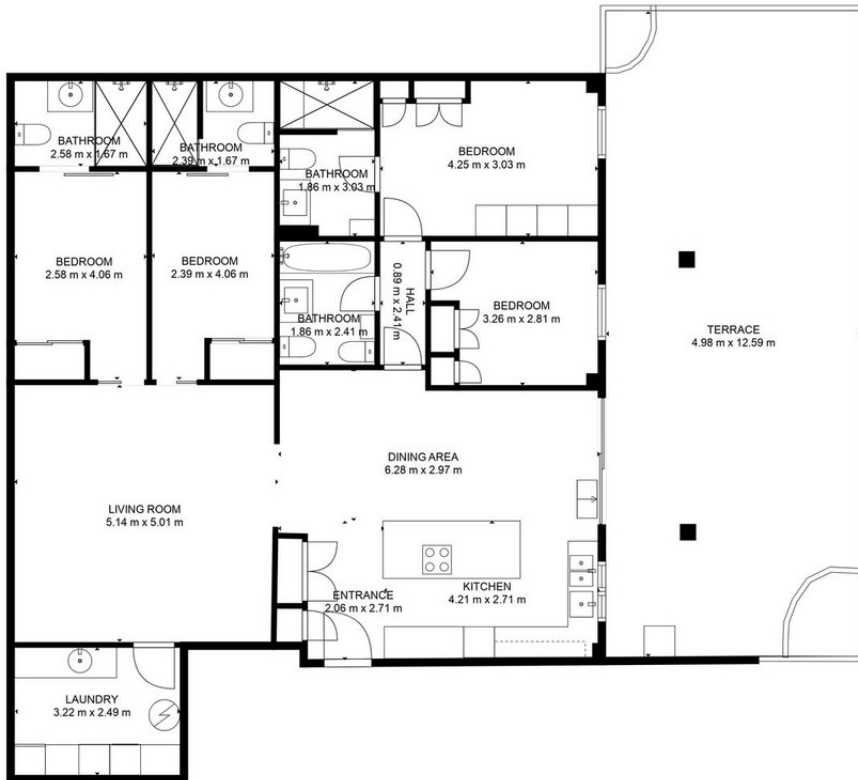












TOTAL: 135 m2
 PLAN 1: 135 m2
 EXLUERAD YTA: TERRACE: 63 m2

MÅTTEN BERÄKNAS MED CUBICASA-TEKNOLOGI. DE ANSES VARA MYCKET TILLFÖRLITLIGA MEN INTE GARANTERADE.

