

Ventas - Casa - Coín

590.000€

Coín

Casa



5



5



470 m2



16229 m2

Exclusiva villa de estilo Cortijo para reformar en Coín. Situada en una ubicación privilegiada, en una extensa parcela, a solo 20 minutos en coche de Málaga y 30 minutos de Marbella. Esta propiedad tiene un gran potencial para ser convertida en un lugar de celebración de eventos como bodas o en un alquiler rural de lujo. Hay que tener en cuenta en cuenta una reforma integral en toda la propiedad de ahí el excelente precio de venta, pero con una inversión adecuada, puede recuperarse todo el esplendor que un día tuvo, y volvería a ser una referencia en la zona. Se accede a la propiedad a través de un camino amplio que conduce a una zona de aparcamiento en y una rotonda de recepción. En la entrada, un encantador patio típico de las antiguas casas de campo andaluzas da la bienvenida. Un lugar ideal para disfrutar de largas tardes de verano cenando con amigos y familiares. Desde el patio, unas grandes puertas de madera se abren al hall de entrada, que distribuye la casa con una total de 5 habitaciones y 5 baños repartidos en tres zonas bien diferenciadas: En la planta baja se encuentra un comedor formal, una cocina, una espaciosa sala de estar con chimenea (con techo alto y vigas de madera, perfecta como biblioteca o sala de TV y juegos), un dormitorio completo con baño en suite y sala de estar propia, aseo de invitados, garaje y piscina cubierta climatizada. En la planta alta hay un total de 3 dormitorios dobles, cada uno con su baño en suite. Los dos dormitorios principales tienen vistas al patio y cuentan con una amplia terraza con vistas a la finca. En la planta sótano se encuentra una pista de squash y un espacio destinado a bodega o discoteca. La vivienda cuenta con una parcela principal de 11.313 m² además de un terreno rústico adyacente de 4.377 m² destinado a uso agrario. No dudes en contactarnos para más información y una visita de inspección.

Piscina

- ✓ Privada

Climatización

- ✓ Chimenea

Vistas

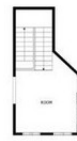
- ✓ Montaña
- ✓ Campo
- ✓ Jardín

Características

- ✓ Terraza Cubierta
- ✓ Armarios Empotrados
- ✓ Terraza Privada
- ✓ Solario
- ✓ Aprtmt. Huéspedes
- ✓ Casa de Huéspedes
- ✓ Trastero
- ✓ Lavadero
- ✓ Baño En-Suite
- ✓ Jacuzzi
- ✓ Doble acristalamiento
- ✓ Alojamiento del personal
- ✓ Sótano

Muebles

- ✓ Sin Amueblar



SIZES ARE APPROXIMATE, ACTUAL MAY VARY.

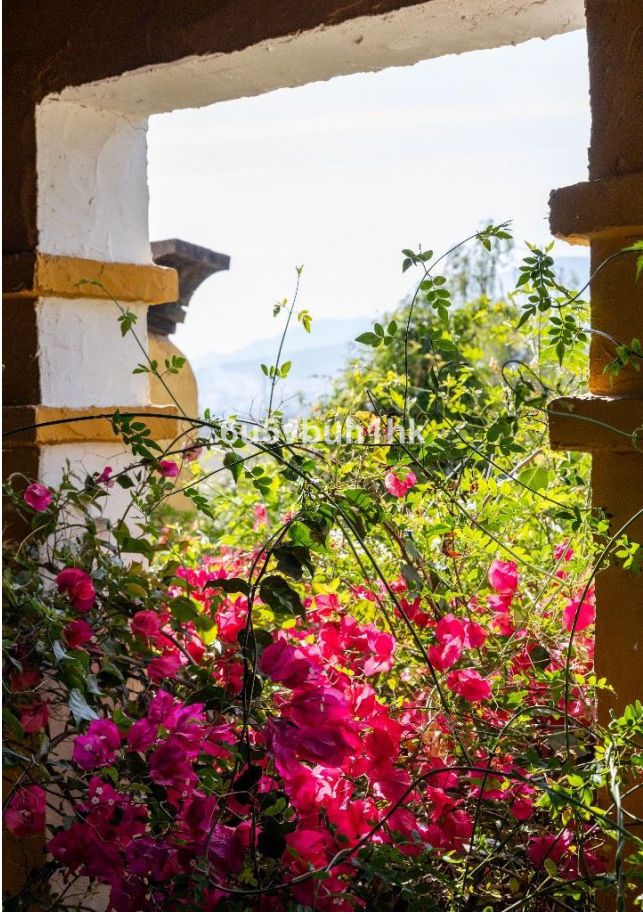














6u5vbuh1hk



6u5vbuh1hk



6u5vbuh1hk



6u5vbuh1hk





