

Ventas - Casa - Mijas

495.000€

Mijas

Casa



3



2



141 m2



180 m2

Este precioso chalet pareado de 3 dormitorios con jardín privado. Consta de dos plantas más una terraza-solárium en la azotea. Con una orientación sur, el chalet disfruta de luz natural durante todo el día, creando un ambiente acogedor y luminoso en todas sus estancias. Ubicada en una zona urbana tranquila y muy solicitada zona junto al prestigioso Club de Tenis y Padel Lew Hoad, junto a la Carretera de Mijas, en plena conexión entre Fuengirola y Mijas Pueblo. Esta situación proporciona una excelente comunicación vial, facilitando el acceso a las principales ciudades y playas de la Costa del Sol. El chalet cuenta con una superficie de 141 m², distribuida en un amplio salón con chimenea y una cocina totalmente equipada con concepto abierto. Además, dispone una terraza cerrada de invierno y otra de verano con una pérgola bioclimática y barbacoa, ambas rodeadas de jardín bien consolidado que invita a disfrutar del exterior en cualquier época del año. En la planta superior, encontramos el dormitorio principal, que incluye un baño en suite y un vestidor, ofreciendo un espacio privado y cómodo. Los otros dos dormitorios, también con armarios empotrados, comparten un baño completo con una lujosa bañera de hidromasaje, perfecta para relajarse después de un largo día. Desde esta planta, una escalera cómoda y amplia conduce a la azotea, un espacio versátil que puede ser utilizado para tomar el sol o como zona de esparcimiento al aire libre, disfrutando de las vistas panorámicas. El exterior de la casa continúa ofreciendo comodidades con una plaza de aparcamiento justo delante, con espacio suficiente para coches y motos, garantizando el acceso y la seguridad de los vehículos. La comunidad es cerrada y exclusiva, compuesta por casas adosadas y pareadas, cada una con su propio jardín privado y acceso a una piscina comunitaria, creando un entorno seguro y agradable para vivir. Cuenta con numerosas instalaciones cercanas, como centros deportivos, centros comerciales, restaurantes, colegios y parques infantiles, lo que la convierte en un hogar ideal para familias y parejas que buscan comodidad y calidad de vida. En resumen, este chalet combina a la perfección comodidad, lujo y una ubicación estratégica, ofreciendo todo lo necesario para disfrutar de la vida en la Costa del Sol al máximo. Distancias de relevancia: - Playa de Fuengirola: 5 minutos (2,5 km) - Mijas Pueblo: 7 minutos (5 km) - Aeropuerto de Málaga: 15 minutos (22 km) - Cala de Mijas: 13 minutos (13 km) - Marbella: 25 minutos (30 km) No dude en contactarnos para una visita a la propiedad que lo alentará a una vida mejor.

Climatización

- ✓ Calefacción Central.
- ✓ Chimenea

Vistas

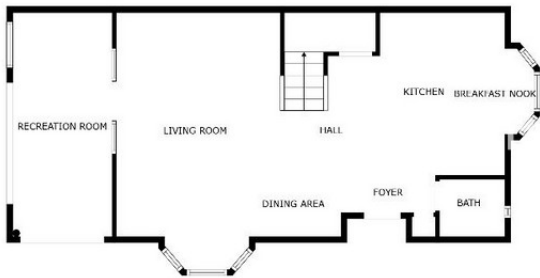
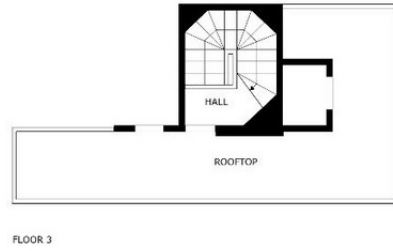
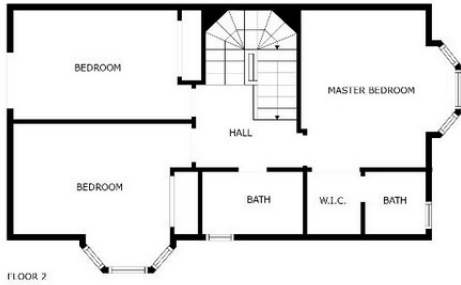
- ✓ Montaña
- ✓ Campo
- ✓ Panorámicas
- ✓ Jardín
- ✓ Piscina
- ✓ Urbanas

Características

- ✓ Terraza Cubierta
- ✓ Armarios Empotrados
- ✓ Cerca de Transporte
- ✓ Terraza Privada
- ✓ Solario
- ✓ Lavadero
- ✓ Bar
- ✓ Barbacoa
- ✓ Doble acristalamiento
- ✓ Fibra óptica

Seguridad

- ✓ Alarma



SIZES ARE APPROXIMATE, ACTUAL MAY VARY.











