

## Ventas - Apartamento - Estepona

# 798.000€

Estepona

Apartamento

Comunidad: 1,920 EUR / año



2



2



185 m2

Este maravilloso penthouse dúplex de lujo se encuentra en Arroyo Vaquero, Estepona West, Estepona, Malaga. Con una superficie construida de 185m<sup>2</sup>, esta propiedad ofrece todo el espacio que necesitas para vivir cómodamente. Además, cuenta con un interior de 115m<sup>2</sup> y una amplia terraza de 70m<sup>2</sup> donde podrás disfrutar del clima mediterráneo y de las vistas panorámicas al mar. El penthouse dúplex cuenta con 2 dormitorios y 2 baños, lo que lo convierte en un espacio ideal para parejas o familias pequeñas. La cocina completamente equipada te permitirá preparar deliciosas comidas, y el salón y comedor integrados proporcionan un espacio acogedor para relajarte después de un largo día. Entre las características destacadas de esta propiedad se encuentran los suelos de mármol, las puertas de cristal, los armarios empotrados y el acceso directo al mar. Además, el penthouse dúplex está ubicado en una urbanización con piscina y jardín comunitarios, garaje comunitario y se encuentra en excelente estado. La ubicación de esta propiedad es inmejorable, ya que se encuentra en primera línea de playa y cuenta con todos los servicios necesarios cerca. Además, está cerca de transporte público, tiendas, restaurantes y escuelas. Se admiten mascotas y la propiedad cuenta con aire acondicionado y conexión a internet de alta velocidad. No pierdas la oportunidad de vivir en este maravilloso penthouse dúplex de lujo en Arroyo Vaquero, Estepona.

### Posición

- ✓ Primera línea de Playa
- ✓ Lado de la Playa
- ✓ Cerca de Puerto
- ✓ Cerca de Tiendas
- ✓ Cerca del Mar
- ✓ Cerca de Ciudad
- ✓ Cerca de Colegios

### Climatización

- ✓ Aire Acondicionado

### Cocina

- ✓ Equipada
- ✓ Parcialmente Equipada

### Orientación

- ✓ Sureste

### Vistas

- ✓ Mar
- ✓ Panorámicas

### Jardin

- ✓ Comunitario

### Estado

- ✓ Excelente

### Características

- ✓ Armarios Empotrados
- ✓ Cerca de Transporte
- ✓ Terraza Privada
- ✓ Suelos de Mármol
- ✓ Barbacoa
- ✓ Doble acristalamiento

### Aparcamiento

- ✓ Comunitario

### Piscina

- ✓ Comunitaria

### Muebles

- ✓ Opcionales

### Categoría

- ✓ Frente a la playa
- ✓ Lujo





























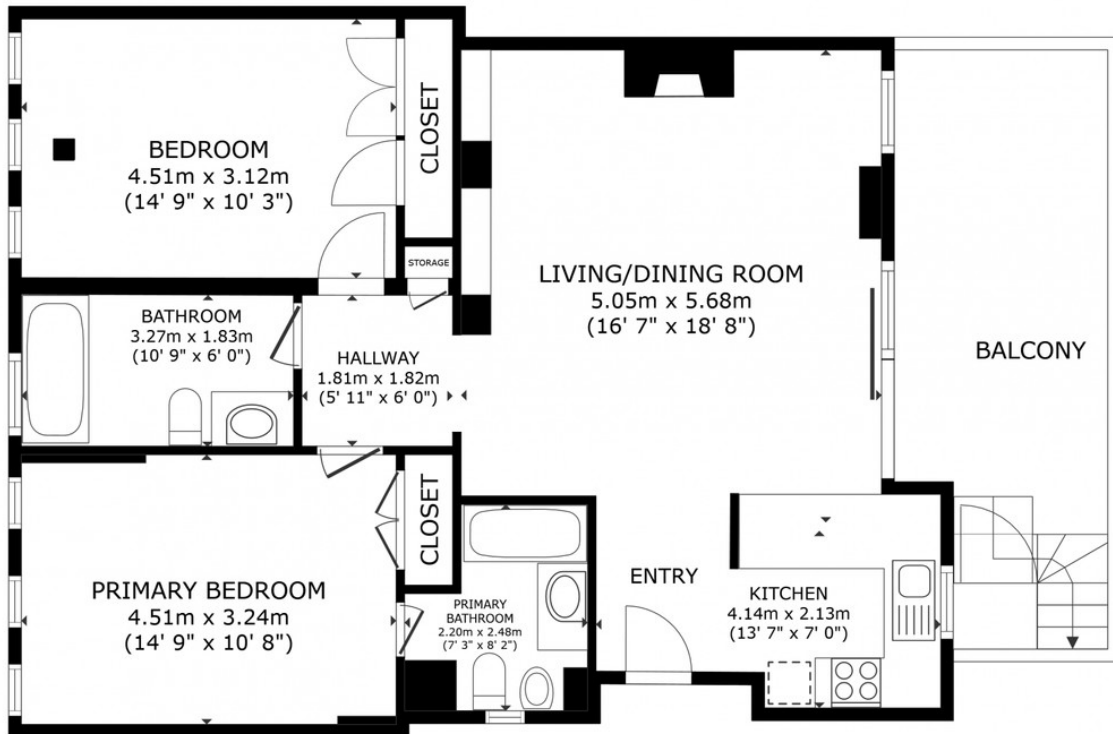










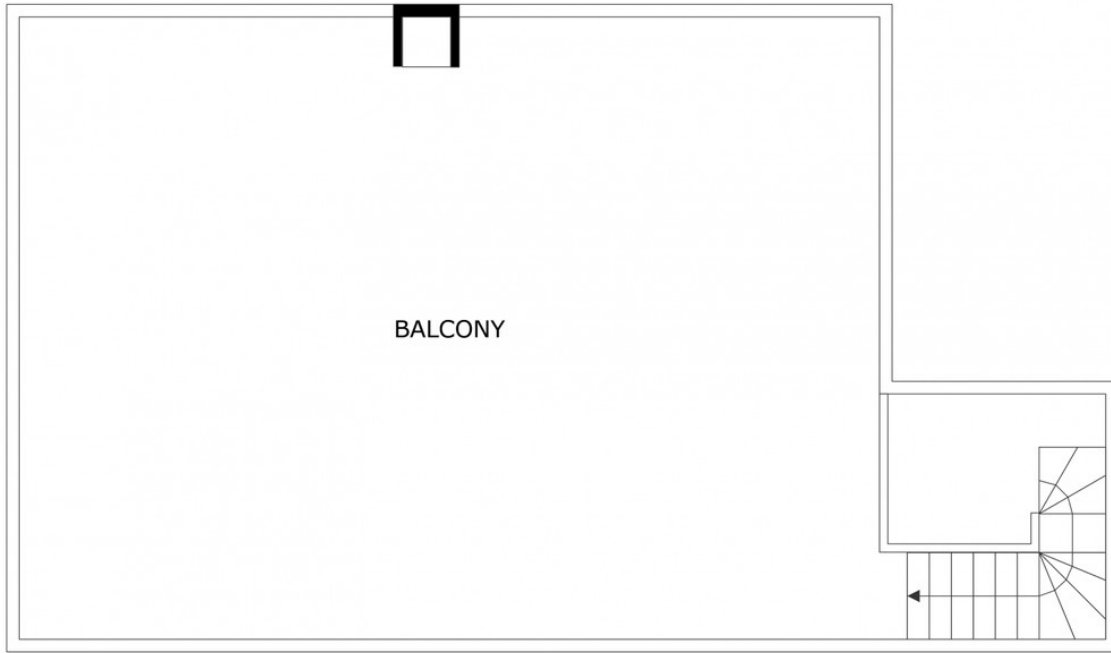


FLOOR 1



GROSS INTERNAL AREA  
FLOOR 1 85.6 m<sup>2</sup> (921 sq.ft.)  
EXCLUDED AREAS : BALCONY 17.1 m<sup>2</sup> (184 sq.ft.) - BALCONY 85.3 m<sup>2</sup> (918 sq.ft.)  
TOTAL : 85.6 m<sup>2</sup> (921 sq.ft.)  
SIZES AND DIMENSIONS ARE APPROXIMATE, ACTUAL MAY VARY.





FLOOR 2



GROSS INTERNAL AREA  
FLOOR 1 85.6 m<sup>2</sup> (921 sq.ft.)  
EXCLUDED AREAS : BALCONY 17.1 m<sup>2</sup> (184 sq.ft.) BALCONY 85.3 m<sup>2</sup> (918 sq.ft.)  
TOTAL : 85.6 m<sup>2</sup> (921 sq.ft.)  
SIZES AND DIMENSIONS ARE APPROXIMATE, ACTUAL MAY VARY.

