

## Ventas - Casa - Mijas

# 1.990.000€

Mijas

Casa

IBI: 1,434 EUR / año

Basura: 142 EUR / año



5



4



396 m2



875 m2

Villa - Chalet, Mijas, Costa del Sol. 5 Dormitorios, 4 Baños, Construidos 396 m<sup>2</sup>, Terraza 207 m<sup>2</sup>, Jardín/Terreno 875 m<sup>2</sup>. Posición : Suburbano, Cerca de Tiendas, Urbanización. Orientación : Este, Sureste, Sur. Estado : Excelente. Piscina : Privada, Con Calefacción. Climatización : Aire Acondicionado, Chimenea, Baño. Vistas : Mar, Montaña, Panorámicas, Jardín, Bosques. Características : Terraza Cubierta, Armarios Empotrados, Cerca de Transporte, Terraza Privada, WiFi, Gimnasio, Sauna, Sala de Juegos, Aprtmt. Huéspedes, Trastero, Lavadero, Acceso para personas con movilidad reducida, Suelos de Mármol, Jacuzzi, Barbacoa, Doble acristalamiento, Domotica, Alojamiento del personal, Sótano, Fibra óptica. Muebles : Parcialmente. Cocina : Equipada. Jardín : Privado, Paisajista. Seguridad : Persianas Eléctricas, Alarma. Aparcamiento : Garaje, Más de uno. Servicios Públicos : Electricidad, Agua Potable, Teléfono, Paneles solares fotovoltaicos. Categoría : Lujo, Reventa, Contemporáneo.

### Posición

- ✓ Suburbano
- ✓ Cerca de Tiendas
- ✓ Urbanización

### Climatización

- ✓ Aire Acondicionado
- ✓ Chimenea
- ✓ Baño

### Cocina

- ✓ Equipada

### Servicios Públicos

- ✓ Electricidad
- ✓ Agua Potable
- ✓ Teléfono
- ✓ Paneles solares fotovoltaicos

### Orientación

- ✓ Este
- ✓ Sureste
- ✓ Sur

### Vistas

- ✓ Mar
- ✓ Montaña
- ✓ Panorámicas
- ✓ Jardín
- ✓ Bosques

### Jardín

- ✓ Privado
- ✓ Paisajista

### Categoría

- ✓ Lujo
- ✓ Reventa
- ✓ Contemporáneo

### Estado

- ✓ Excelente

### Características

- ✓ Terraza Cubierta
- ✓ Armarios Empotrados
- ✓ Cerca de Transporte
- ✓ Terraza Privada
- ✓ WiFi
- ✓ Gimnasio
- ✓ Sauna
- ✓ Sala de Juegos
- ✓ Aprtmt. Huéspedes
- ✓ Trastero
- ✓ Lavadero
- ✓ Acceso para personas con movilidad reducida
- ✓ Suelos de Mármol
- ✓ Jacuzzi
- ✓ Barbacoa
- ✓ Doble acristalamiento
- ✓ Domotica
- ✓ Alojamiento del personal
- ✓ Sótano
- ✓ Fibra óptica

### Seguridad

- ✓ Persianas Eléctricas
- ✓ Alarma

### Piscina

- ✓ Privada
- ✓ Con Calefacción

### Muebles

- ✓ Parcialmente

### Aparcamiento

- ✓ Garaje
- ✓ Más de uno







































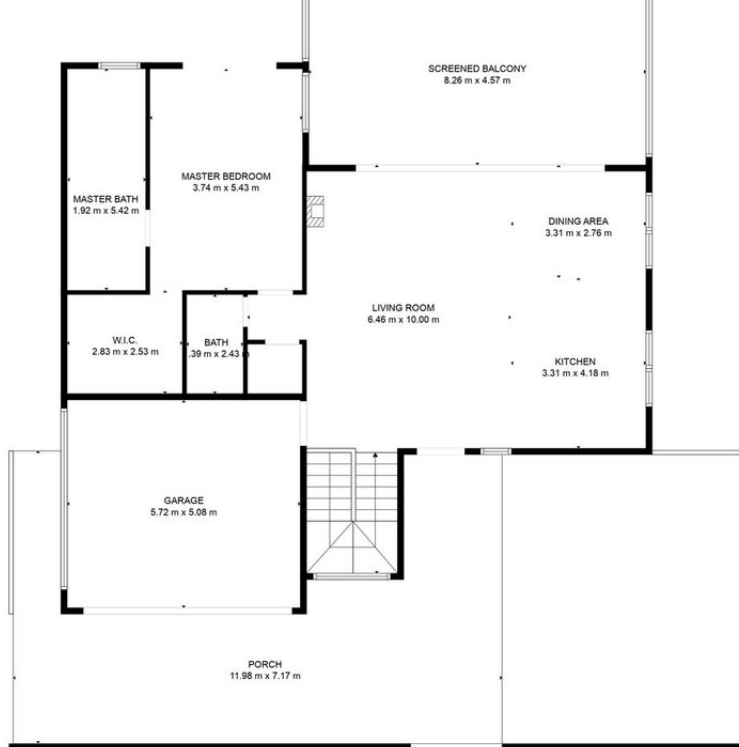








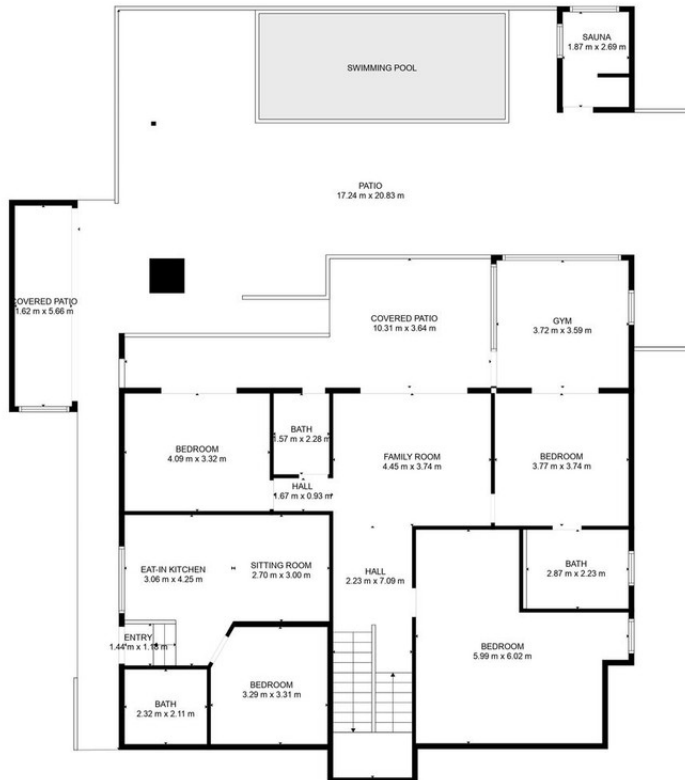




**TOTAL: 331 m2**

Below Ground: 62 m2, FLOOR 2: 159 m2, FLOOR 3: 110 m2  
 EXCLUDED AREAS: COVERED PATIO: 34 m2, PATIO: 115 m2, GARAGE: 29 m2,  
 SCREENED BALCONY: 38 m2, PORCH: 54 m2

FLOOR PLAN CREATED BY CUBICASA APP. MEASUREMENTS DEEMED HIGHLY RELIABLE BUT NOT GUARANTEED.

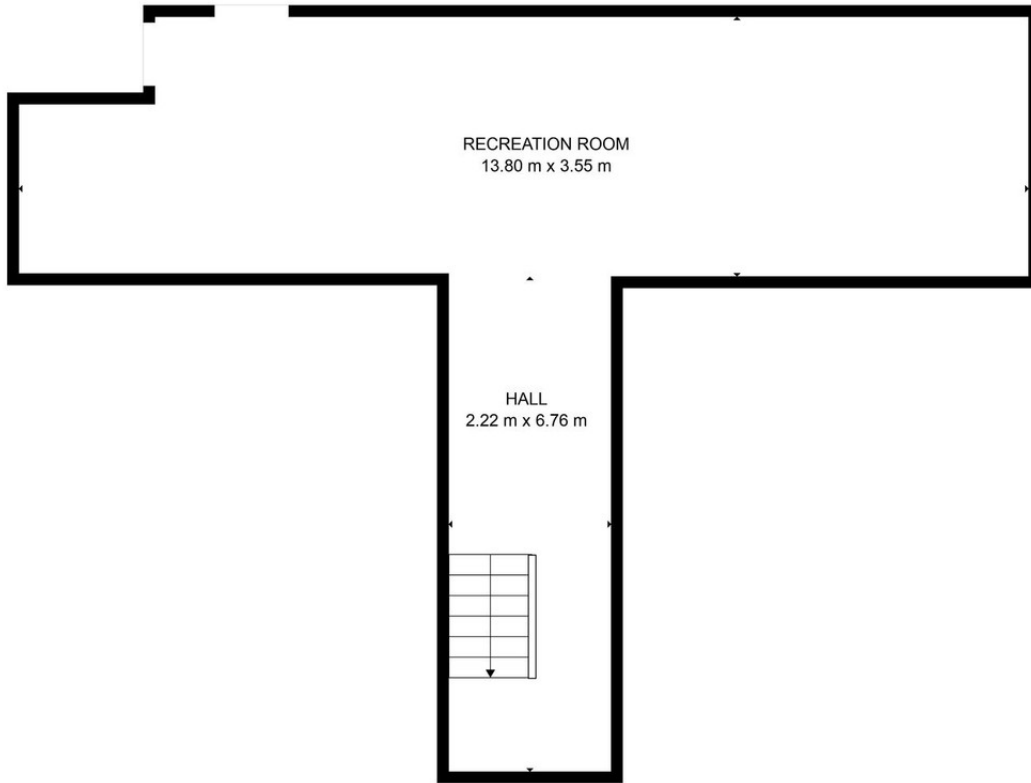


**TOTAL: 331 m2**

Below Ground: 62 m2, FLOOR 2: 159 m2, FLOOR 3: 110 m2  
 EXCLUDED AREAS: COVERED PATIO: 34 m2, PATIO: 115 m2, GARAGE: 29 m2,  
 SCREENED BALCONY: 38 m2, PORCH: 54 m2

FLOOR PLAN CREATED BY CUBICASA APP. MEASUREMENTS DEEMED HIGHLY RELIABLE BUT NOT GUARANTEED.





**TOTAL: 331 m<sup>2</sup>**  
Below Ground: 62 m<sup>2</sup>, FLOOR 2: 159 m<sup>2</sup>, FLOOR 3: 110 m<sup>2</sup>  
EXCLUDED AREAS: COVERED PATIO: 34 m<sup>2</sup>, PATIO: 115 m<sup>2</sup>, GARAGE: 29 m<sup>2</sup>,  
SCREENED BALCONY: 38 m<sup>2</sup>, PORCH: 54 m<sup>2</sup>

FLOOR PLAN CREATED BY CUBICASA APP. MEASUREMENTS DEEMED HIGHLY RELIABLE BUT NOT GUARANTEED.