

Ventas - Apartamento - Benahavís

399.000€

Benahavís

Apartamento



2



2



99 m2



15 m2

Atalaya. Apartamento en la planta baja con jardín. Ubicación en esquina, muy privado. Dos dormitorios, 2 baños, salón, terraza, aparcamiento subterráneo. Comunidad cerrada y segura. A poca distancia de un supermercado, cafeterías, una de las mejores escuelas de la costa y campos de golf. Se vende con electrodomésticos y muebles. Actualmente ocupado por inquilinos. Es posible la prórroga del contrato a largo plazo, o la rescisión dentro de veinte días después del depósito. ¡Bienvenidos a la visita!

Posición

- ✓ Primera línea de Golf
- ✓ Cerca de Golf
- ✓ Cerca de Tiendas
- ✓ Cerca de Ciudad
- ✓ Cerca de Colegios
- ✓ Cerca de los Bosques
- ✓ Urbanización

Muebles

- ✓ Amueblada

Aparcamiento

- ✓ Subterráneo

Estado

- ✓ Buen

Cocina

- ✓ Equipada

Vistas

- ✓ Jardín

Jardin

- ✓ Comunitario
- ✓ Privado

Características

- ✓ Terraza Cubierta
- ✓ Terraza Privada
- ✓ Suelos de Mármol

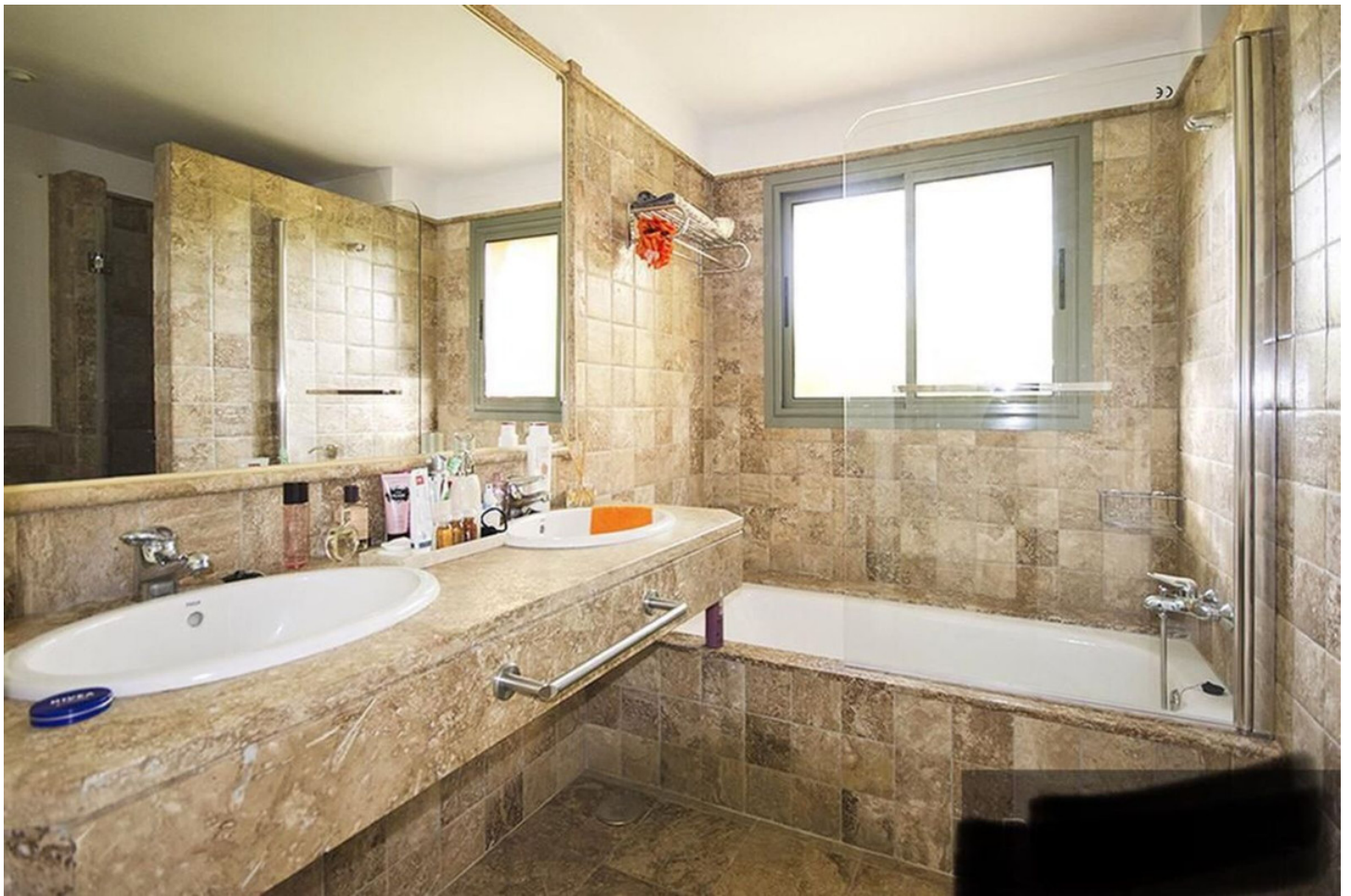
Seguridad

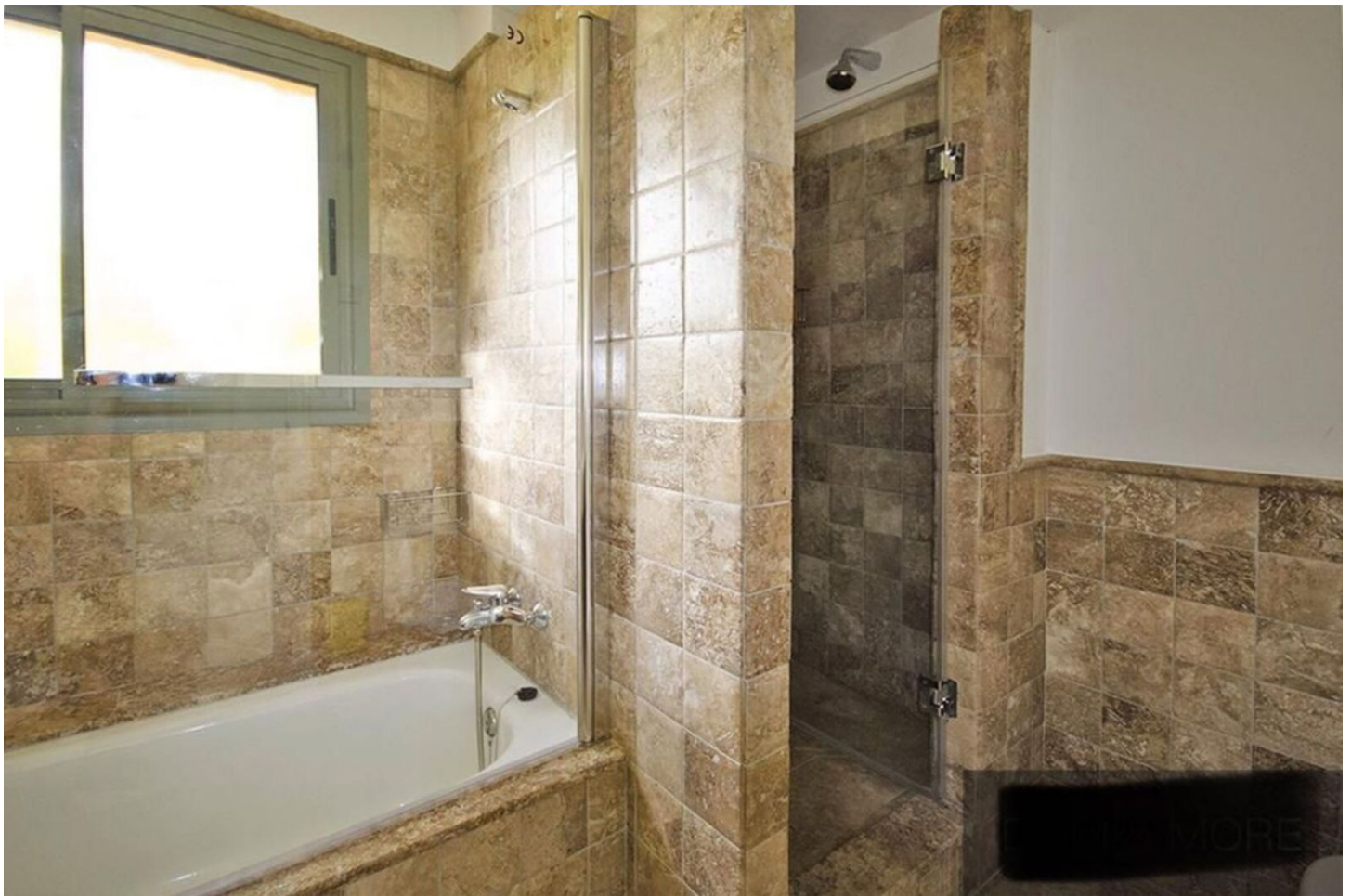
- ✓ Recinto Cerrado
- ✓ Seguridad 24 Horas













SEE MORE