

Ventas - Apartamento - Benalmadena Costa

635.000€

Benalmadena Costa

Apartamento

Comunidad: 2,760 EUR / año

IBI: 672 EUR / año



2



2



135 m2



272 m2

¡Bienvenido a la casa de tus sueños en la prestigiosa zona de Higuera! Este exquisito ático de 2 dormitorios ofrece un lujo y confort inigualables con impresionantes vistas al mar y una variedad de comodidades modernas. Características Principales: Disfrute de una privacidad inigualable en el penthouse más alto de la comunidad, ofreciendo total tranquilidad sin unidades vecinas que miren hacia su espacio. Vistas Panorámicas al Mar: Disfruta de las serenas y pintorescas vistas al mar directamente desde tu hogar, recordándote constantemente la belleza que te rodea. Fácil posibilidad de convertir en 3 dormitorios Jardines Tropicales: El complejo cuenta con 2 piscinas y jardines tropicales bellamente diseñados, ofreciendo un entorno tranquilo y exuberante para relajarse y disfrutar de la naturaleza. Ubicación Privilegiada: Situado en la exclusiva zona de Higuera, estarás convenientemente cerca de restaurantes de alta gama, gimnasio, cancha de paddle y colegios de primer nivel. Características Adicionales: Dos dormitorios espaciosos con acceso directo a la terraza. Lavadero 5 Toldos electricos Aparcamiento subterráneo y trastero. Autobús gratuito del Higuera te lleva a la playa y a zona comercial con restaurantes, farmacia y supermercado Carrefour. Cuarto de lavado A solo 20 minutos del aeropuerto! 135m2 construidos + 138m2 de terraza

Posición

- ✓ Lado de la Playa
- ✓ Cerca de Golf
- ✓ Cerca de Puerto
- ✓ Cerca del Mar
- ✓ Cerca de Ciudad
- ✓ Cerca de Colegios
- ✓ Urbanización

Orientación

- ✓ Este
- ✓ Sur
- ✓ Oeste

Estado

- ✓ Buen

Piscina

- ✓ Comunitaria
- ✓ Piscina de Niños

Climatización

- ✓ Aire Acondicionado
- ✓ A/A Caliente
- ✓ A/A Frio
- ✓ Chimenea
- ✓ Baño

Vistas

- ✓ Mar
- ✓ Montaña
- ✓ Panorámicas
- ✓ Jardín

Características

- ✓ Ascensor
- ✓ Armarios Empotrados
- ✓ Cerca de Transporte
- ✓ Terraza Privada
- ✓ TV Satélite
- ✓ WiFi
- ✓ Trastero
- ✓ Baño En-Suite
- ✓ Suelos de Mármol
- ✓ Doble acristalamiento
- ✓ Sótano

Muebles

- ✓ Parcialmente

Cocina

- ✓ Equipada

Jardín

- ✓ Comunitario

Seguridad

- ✓ Recinto Cerrado
- ✓ Portero Automático

Aparcamiento

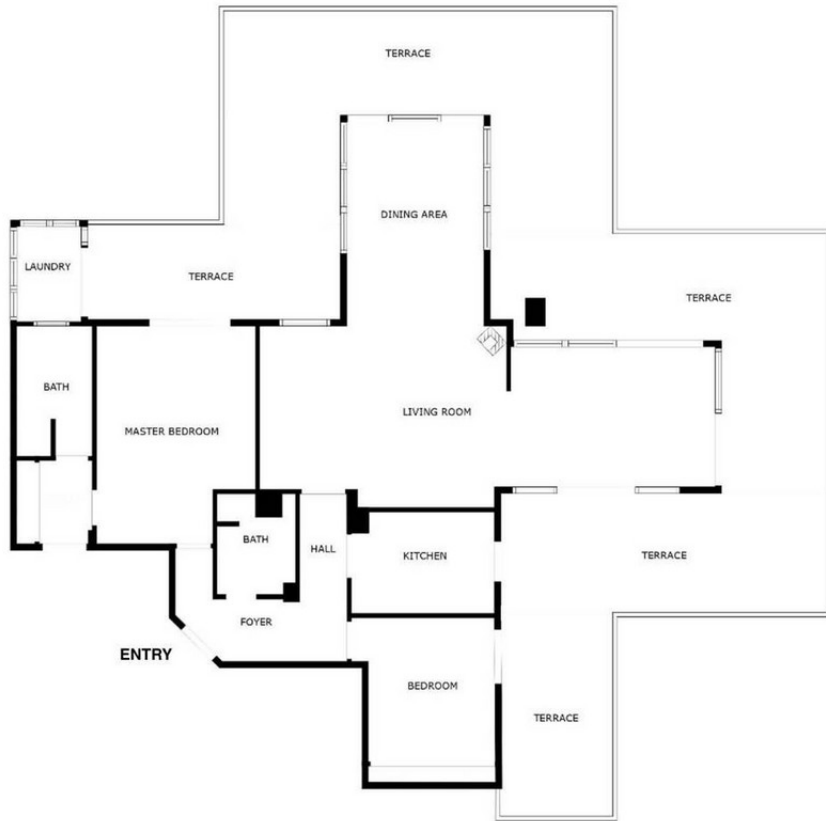
- ✓ Subterráneo
- ✓ Garaje
- ✓ Cubierto
- ✓ Privado

Servicios Públicos

- ✓ Electricidad
- ✓ Agua Potable

Categoría

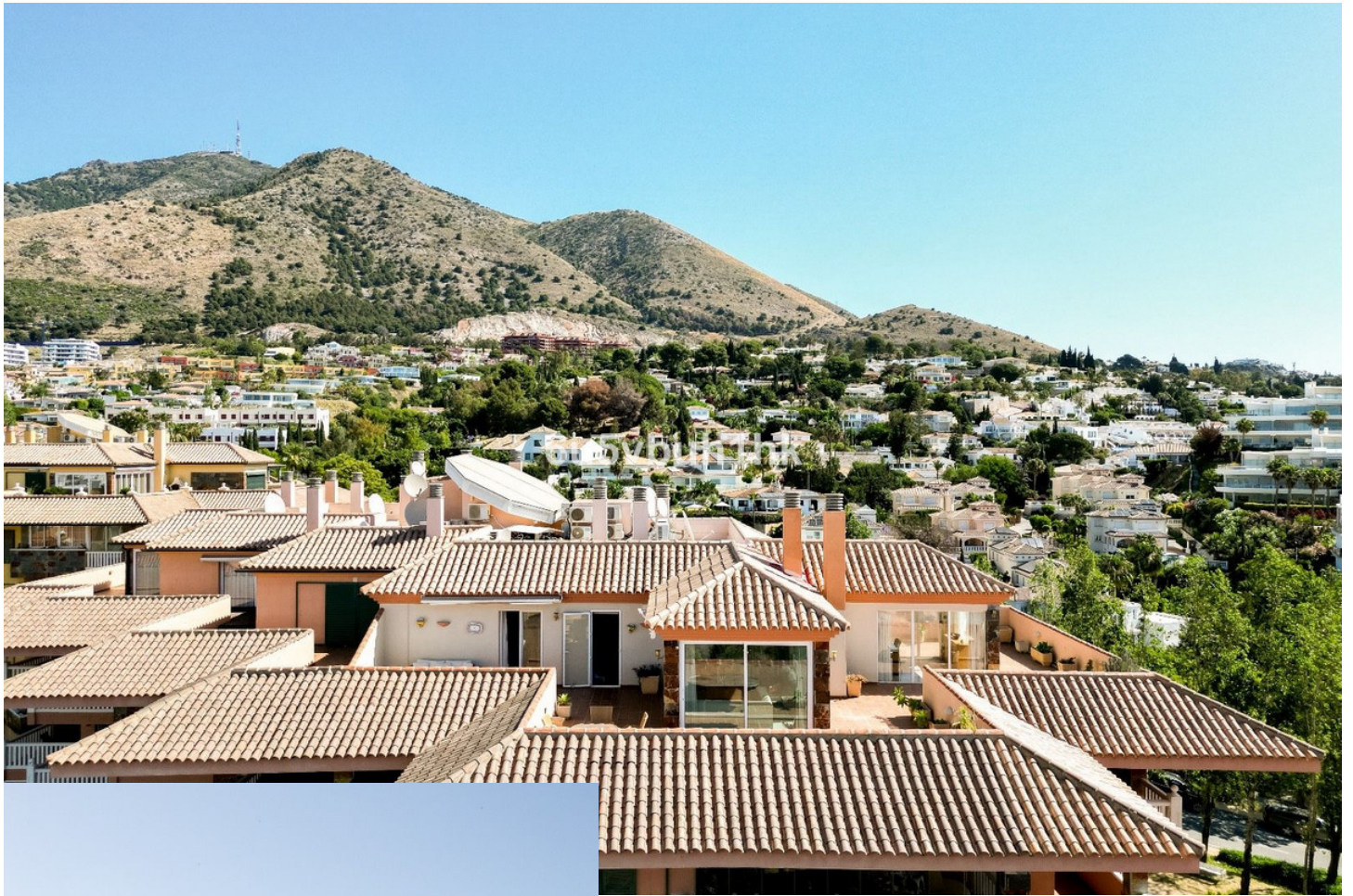
- ✓ Casas de vacaciones
- ✓ Inversión
- ✓ Lujo



SIZES ARE APPROXIMATE, ACTUAL MAY VARY.











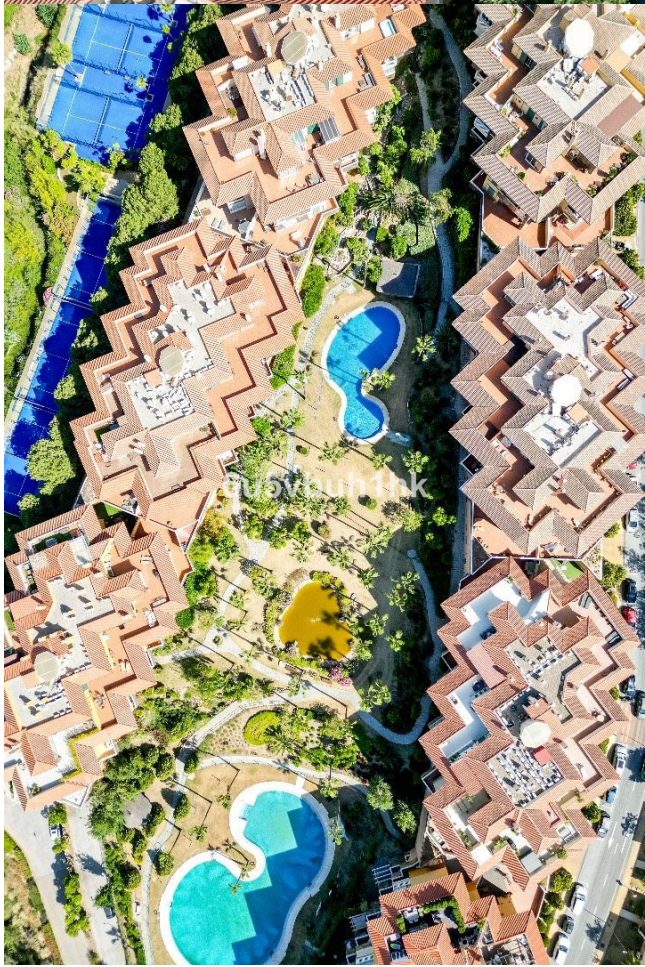


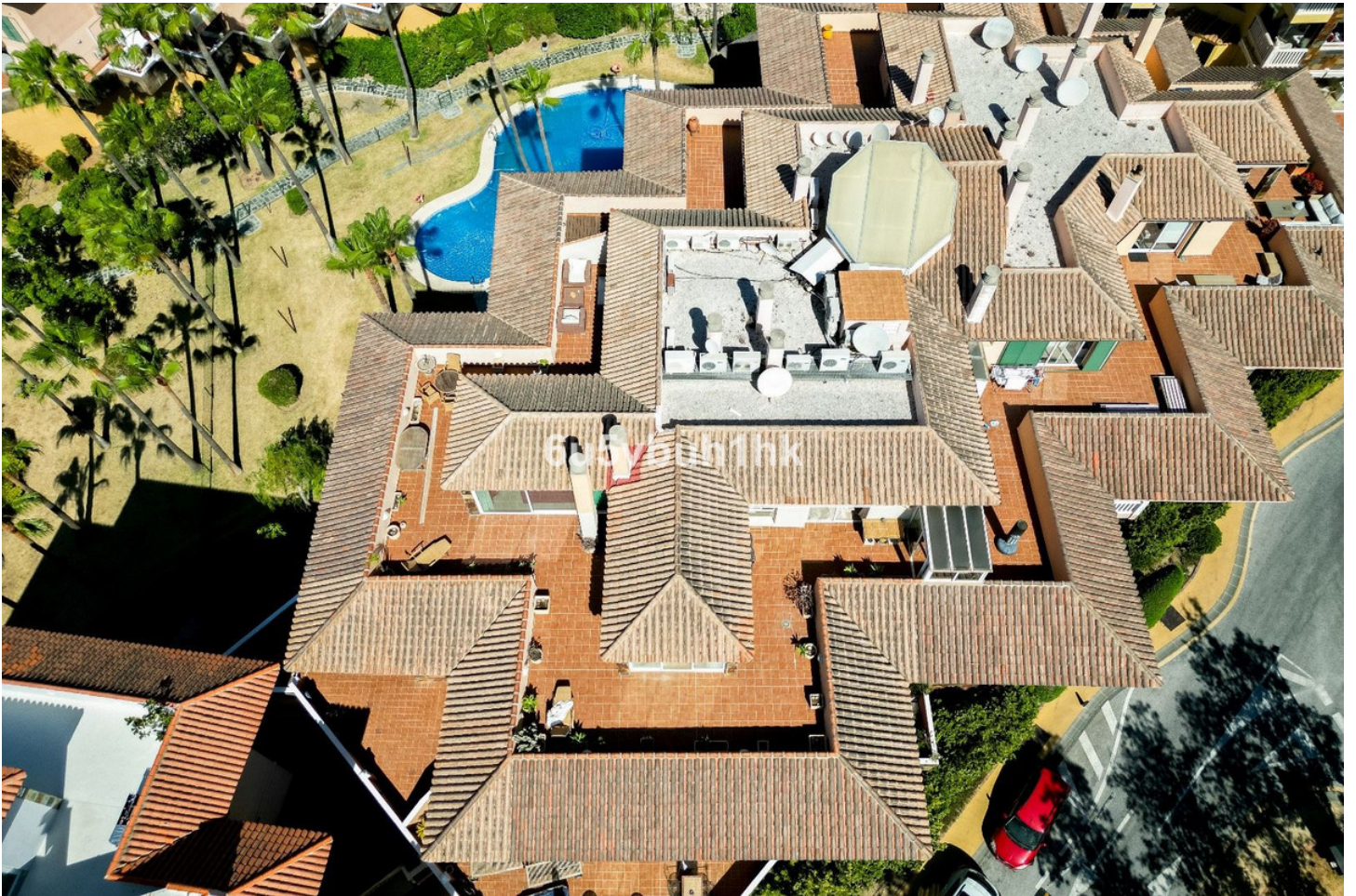


6u5vbuh1hk



6u5vbuh1hk







6u5vbuh1hk



6u5vbuh1hk

