

## Ventas - Casa - Benalmadena

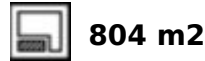
# 1.625.000€

**Benalmadena**

**Casa**

**Comunidad: 1,440 EUR / año IBI: 2,800 EUR / año**

**Basura: 240 EUR / año**



EXCELENTE VILLA, situada en la lujosa Urbanización RESERVA DEL HIGUERON. Consta de dos plantas: La planta primera es la vivienda principal, con 3 dormitorios , 3 baños (2 en suite), gran cocina con isla central, y gran salón de 95 metros cuadrados, con techos de 6 metros de altura en parte central. La planta baja o sótano, se distribuye en garaje para dos coches, habitación de lavadora,secadora y planchado, dos dormitorios con armarios, con baño suite completo (bañera + ducha) y una sala de ocio de 90 metros cuadrados. Los 4 baños que tiene la villa son exteriores. Casa con mucha luminosidad, grandes ventanales y Orientación Sur. Calidades de primera clase de la marca porcelanosa, tiene instalación de suelo radiante en toda la vivienda, aire acondicionado airzone en toda la casa, armarios en todos los dormitorios. Doble acristalamiento en puertas y ventanas. Bañera hidromasaje y duchas sin escalón. Ascensor desde nivel de calle hasta primera planta. Paneles solares con acumulador de 600 litros de agua caliente. Piscina con clorador salino. Domótica. Persianas eléctricas. Pre-instalación sonido. La urbanización Reserva del Higuerón es un lugar idílico que cuenta con las mejores vistas, arquitectura adaptada al terreno y ofrece un amplio abanico de servicios. Todo ello en un entorno de seguridad, exclusividad y bienestar. Muy buena comunicación con Fuengirola (7 min) y Benalmádena Pueblo (5 min), así como autovía A-7. Cerca de servicios como supermercado, farmacia, y restaurantes. La urbanización cuenta con uno de los mejores centro de Spa y deportivo de toda la Costa del Sol, teniendo derecho de uso exclusivo los propietarios, con reducción del precio de las cuotas de uso de las instalaciones. Estación del tren de cercanías Málaga-Fuengirola Carvajal a tan sólo 3 min. Servicio de vigilancia 24 h en toda la urbanización. Servicio de transporte privado en la urbanización (trenecillo), hasta la playa o estación del tren. Posibilidades de ampliación de porches y terrazas

### Posición

- ✓ Urbanización

### Climatización

- ✓ Aire Acondicionado
- ✓ Calefacción Central.
- ✓ Suelo Radiante
- ✓ Baño

### Cocina

- ✓ Equipada

### Servicios Públicos

- ✓ Electricidad
- ✓ Agua Potable
- ✓ Teléfono

### Orientación

- ✓ Sur

### Vistas

- ✓ Mar
- ✓ Montaña
- ✓ Panorámicas

### Jardin

- ✓ Privado

### Categoría

- ✓ Lujo

### Estado

- ✓ Excelente

### Características

- ✓ Ascensor
- ✓ Armarios Empotrados
- ✓ TV Satélite
- ✓ WiFi
- ✓ Sala de Juegos
- ✓ Trastero
- ✓ Baño En-Suite
- ✓ Acceso para personas con movilidad reducida
- ✓ Domotica

### Seguridad

- ✓ Recinto Cerrado
- ✓ Persianas Eléctricas
- ✓ Seguridad 24 Horas

### Piscina

- ✓ Privada

### Muebles

- ✓ Sin Amueblar

### Aparcamiento

- ✓ Garaje
- ✓ Privado



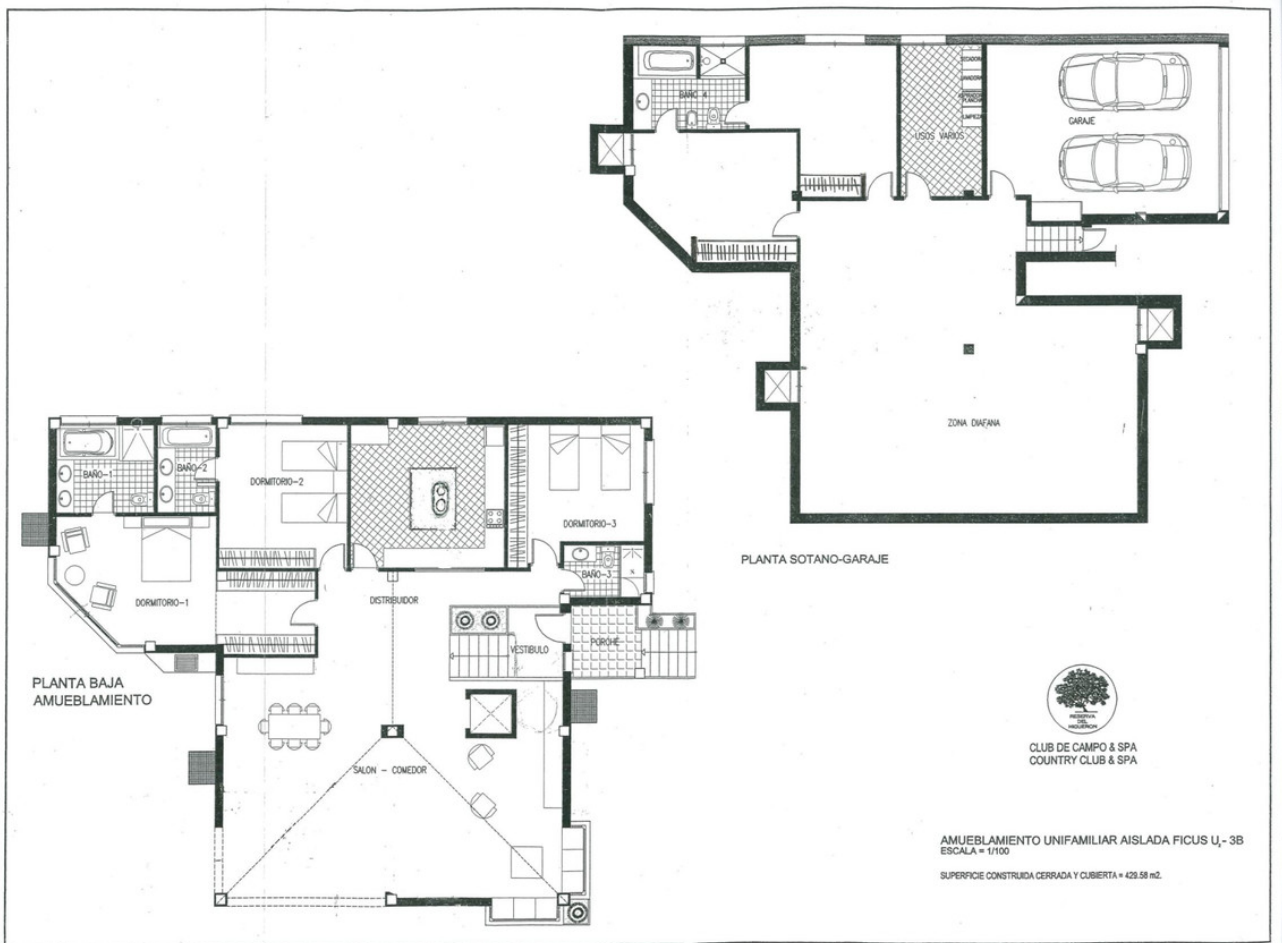




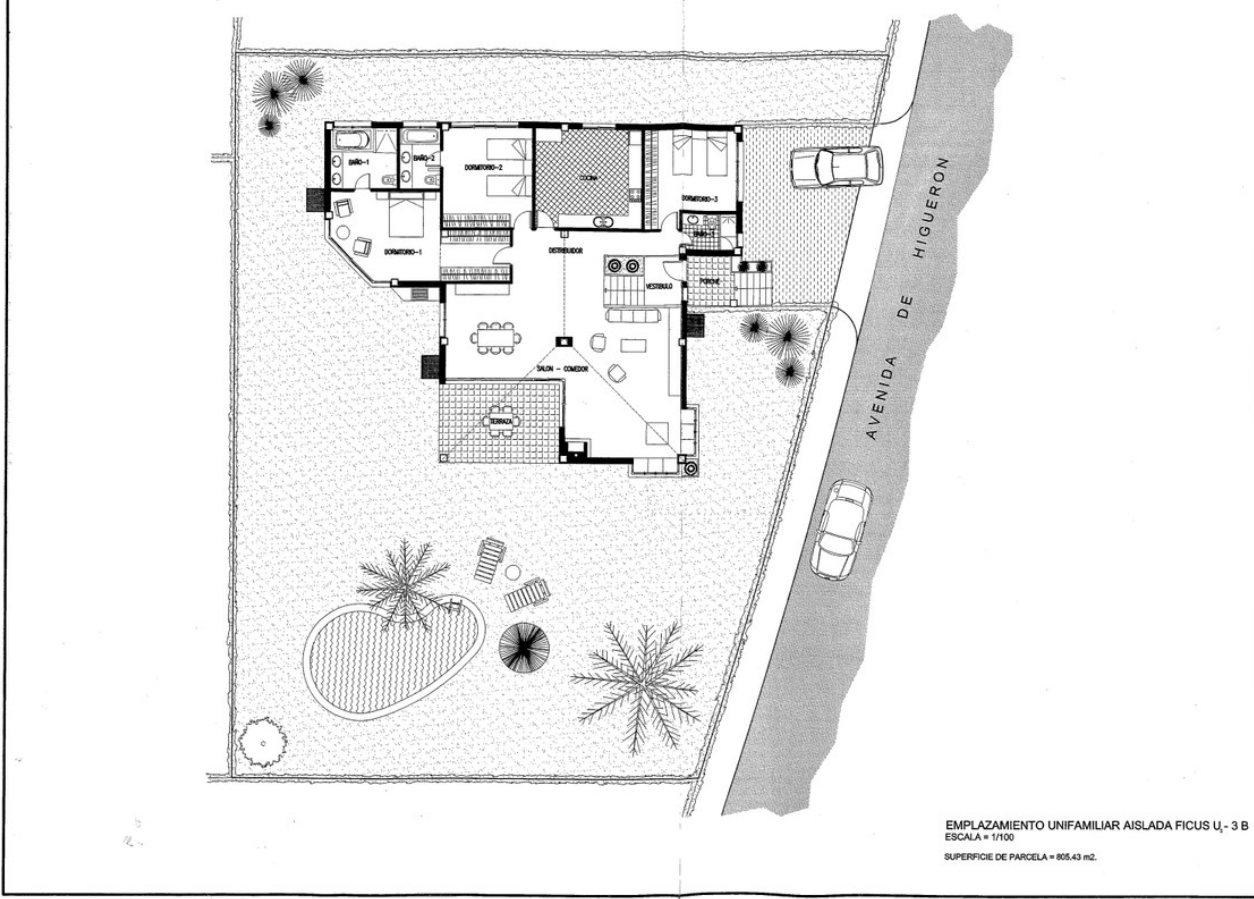




*Irene Montes*























































Irene Montes  
HOME STAGING & DECO



Irene Montes  
HOME STAGING & DECO



































