

Ventas - Casa - El Rosario

1.100.000€

El Rosario

Casa

Comunidad: 1,464 EUR / año

IBI: 1,665 EUR / año

Basura: 92 EUR / año



4



3



381 m2



1120 m2

Bienvenido a esta exquisita villa clásica, que irradia carácter y encanto, con una magnífica orientación suroeste que ofrece vistas panorámicas desde Marbella hasta Gibraltar. Disfrute de impresionantes puestas de sol y las luces nocturnas centelleantes de Marbella, Puerto Banús y la costa, todo a solo 5 minutos en coche de las renombradas playas de arena blanca del este de Marbella y a solo 10 minutos del vibrante centro de Marbella y su encantador casco antiguo. Ubicada dentro de la prestigiosa Hacienda de Campo conocida como Lagar del Rosario, esta propiedad ocupa una ubicación inigualable en el distrito de Las Chapas. Con una parcela expansiva de mil ciento veinte metros cuadrados, esta joya cautiva con su atractivo natural. Al llegar a través de su camino privado, será serenado por el melódico canto de los pájaros en medio del entorno verde de este santuario urbano, que incluye un patio y una iluminación atmosférica en el jardín. Esta villa maestra, meticulosamente diseñada en tres pisos, abarca un área total cerrada de doscientos setenta y dos metros cuadrados. El nivel del jardín alberga 3 dormitorios (fácilmente reconvertibles a 4 al volver a convertir el vestidor en un dormitorio), con acceso directo al jardín a través de puertas de patio; completos con tres baños, dos de ellos en suite. La planta baja le da la bienvenida con un gran hall de entrada que conduce a un espacio de vida bien equipado con un salón, un comedor y una cocina gourmet. Además, encontrará una lavandería, un garaje y un aseo de cortesía en el hall. Suba la escalera hasta el piso superior, donde le espera un retiro sereno con magníficas vistas panorámicas al mar, que podría usarse como oficina, gimnasio o dormitorio adicional (ya incluye una ducha). La vida al aire libre se integra perfectamente en el diseño de la villa, con amplios porches y terrazas que abarcan cuarenta metros cuadrados. Aquí, una atractiva área de barbacoa invita a cenar al aire libre, acompañada de una sala de piscina, actualmente equipada con nevera y lavavajillas, que podría usarse como sauna o baño exterior (con plomería para ducha y aseo ya instalada). Hay paneles solares que proporcionan agua caliente durante todo el año para una familia y puertas de entrada electrónicas. Rodeada de exuberante vegetación, los terrenos de la villa ofrecen un tranquilo refugio para la relajación y la recreación, con una reluciente piscina que adorna los jardines bien cuidados, proporcionando un refrescante retiro en los cálidos días de verano. Esta villa personifica la vida refinada en un oasis sereno, ofreciendo un santuario donde cada día se siente como un retiro en medio del esplendor de la naturaleza. Instalaciones Locales en El Rosario: • Escuela primaria y secundaria Las Chapas • Junto al Marbella Golf and Country Club (5 min) • Centro comercial con supermercado Carrefour y una variedad de cafeterías y restaurantes, incluido el renombrado restaurante Don Quijote • El estimado Royal Tennis Club que ofrece tenis, pádel, un gimnasio y un pequeño hotel • Farmacia • Hermosa playa de arena blanca con bares y restaurantes • A solo 30 minutos del aeropuerto internacional de Málaga 6391ALA

Posición

- ✓ Cerca de Colegios
- ✓ Urbanización

Vistas

- ✓ Mar
- ✓ Campo
- ✓ Patio
- ✓ Urbanas

Jardín

- ✓ Privado

Estado

- ✓ Buen

Características

- ✓ Terraza Cubierta
- ✓ Terraza Privada
- ✓ Suelo de Madera
- ✓ Barbacoa

Seguridad

- ✓ Recinto Cerrado
- ✓ Alarma

Piscina

- ✓ Privada

Muebles

- ✓ Sin Amueblar

Aparcamiento

- ✓ Garaje

Climatización

- ✓ Chimenea

Cocina

- ✓ Equipada





















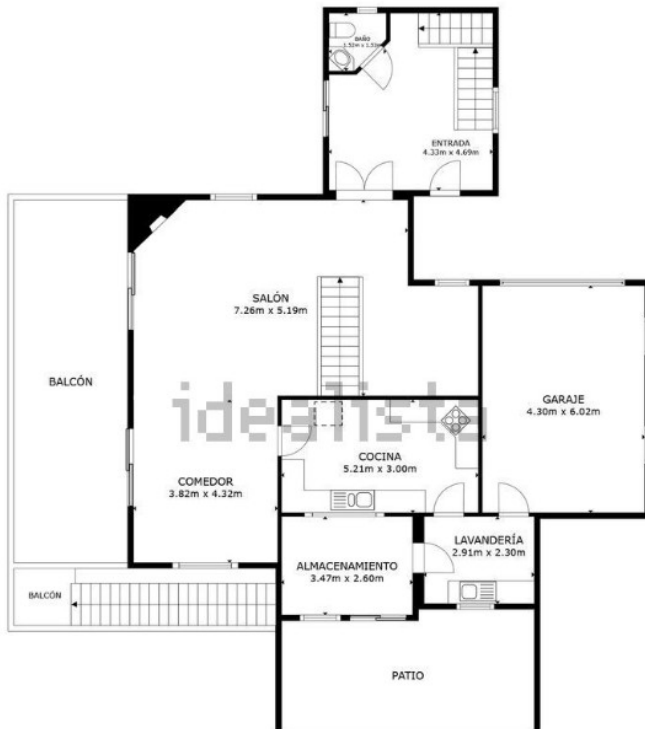






PLANTA 1

ÁREA INTERNA BRUTA
 PLANTA 1 111.3 m² PLANTA 2 115.2 m² PLANTA 3 29.2 m²
 ÁREAS EXCLUIDAS : BALCÓN 29.0 m² BALCÓN 10.5 m² GARAJE 25.9 m² PATIO 20.2 m²
 TOTAL : 255.8 m²



PLANTA 2

ÁREA INTERNA BRUTA
 PLANTA 1 111.3 m² PLANTA 2 115.2 m² PLANTA 3 29.2 m²
 ÁREAS EXCLUIDAS : BALCÓN 29.0 m² BALCÓN 10.5 m² GARAJE 25.9 m² PATIO 20.2 m²
 TOTAL : 255.8 m²



idealista

PLANTA 3

ÁREA INTERNA BRUTA
PLANTA 1 111.3 m² PLANTA 2 115.2 m² PLANTA 3 29.2 m²
ÁREAS EXCLUIDAS : BALCÓN 29.0 m² BALCÓN 10.5 m² GARAJE 25.9 m² PATIO 20.2 m²
TOTAL : 255.8 m²