

## Ventas - Casa - Calahonda

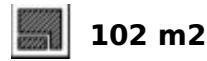
# 333.000€

### Calahonda

### Casa

Comunidad: 1,740 EUR / año IBI: 500 EUR / año

Basura: 110 EUR / año



Descubra esta fantástica casa adosada en esquina en una ubicación privilegiada, justo en el corazón de la parte baja de Calahonda en la calle principal. Llena de encanto rústico y recientemente renovada en 2017, esta casa ofrece una deliciosa combinación de carácter tradicional y comodidades modernas. Entre a través de un encantador pequeño patio hasta la planta baja, donde encontrará un amplio salón comedor con una acogedora chimenea, un conveniente aseo, una cocina completamente equipada y una hermosa terraza con acceso al jardín comunitario, perfecto para tomar el sol y disfrutar de una vista parcial del mar. El primer piso cuenta con dos dormitorios dobles, cada uno con armarios empotrados y una terraza privada. También hay un baño más grande con una ventana en este piso. Suba la escalera hasta el solárium, un lugar sereno para relajarse y disfrutar de las impresionantes vistas al mar. Situada en un complejo cerrado, la casa adosada ofrece jardines comunitarios y una piscina para que los residentes disfruten. A poca distancia a pie de restaurantes, bares, varias tiendas, un supermercado y la playa, esta ubicación ofrece lo mejor de la vida costera. Contáctenos para una visita.

#### Posición

- ✓ Cerca de Golf
- ✓ Cerca de Tiendas
- ✓ Cerca del Mar
- ✓ Cerca de Ciudad

#### Climatización

- ✓ Aire Acondicionado
- ✓ Chimenea

#### Cocina

- ✓ Equipada

#### Orientación

- ✓ Suroeste

#### Vistas

- ✓ Mar
- ✓ Montaña
- ✓ Jardín
- ✓ Piscina

#### Jardin

- ✓ Comunitario

#### Estado

- ✓ Buen

#### Características

- ✓ Cerca de Transporte
- ✓ Terraza Privada
- ✓ Trastero
- ✓ Suelos de Mármol
- ✓ Doble acristalamiento

#### Aparcamiento

- ✓ Comunitario

#### Piscina

- ✓ Comunitaria

#### Muebles

- ✓ Amueblada



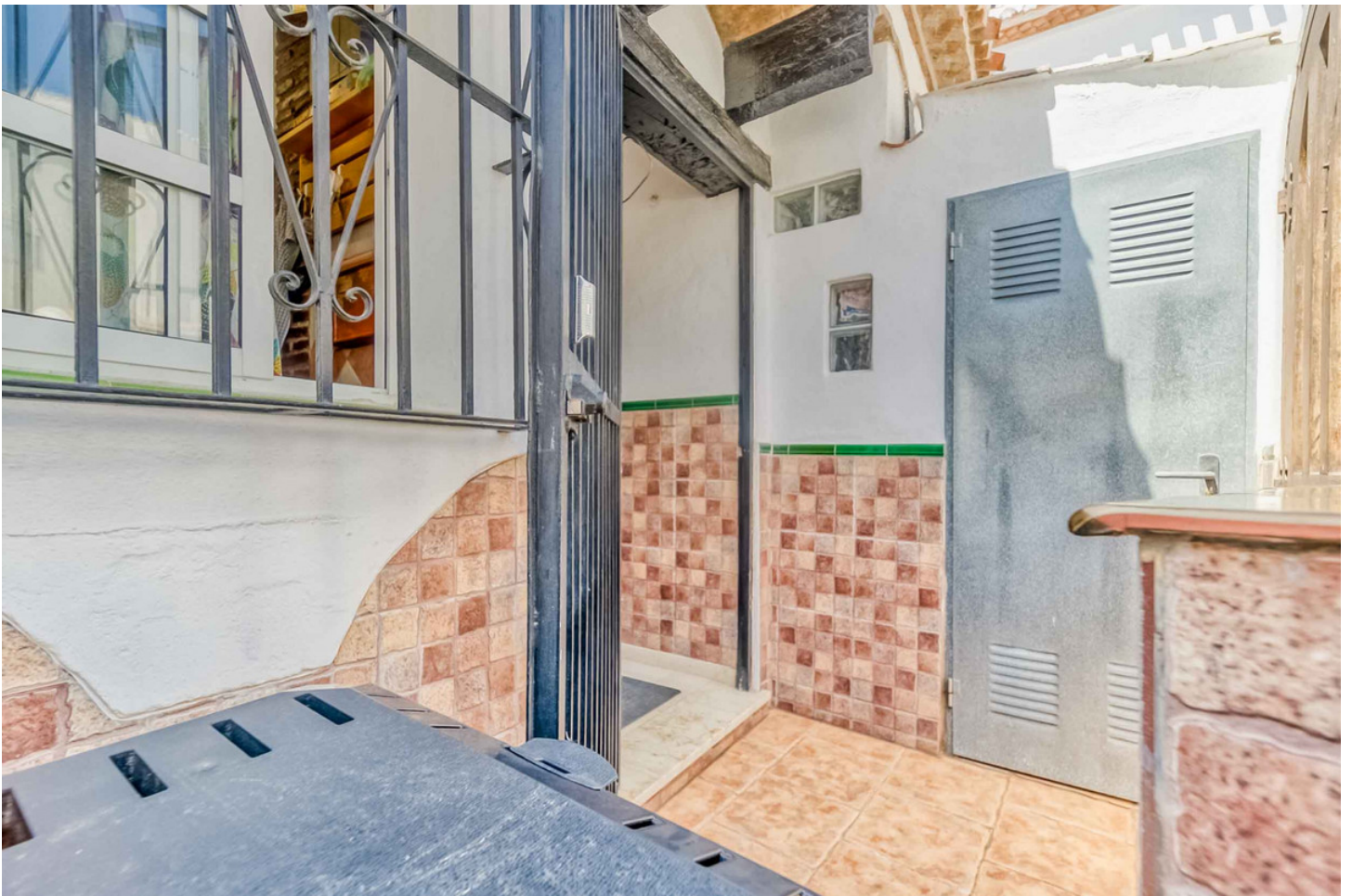




































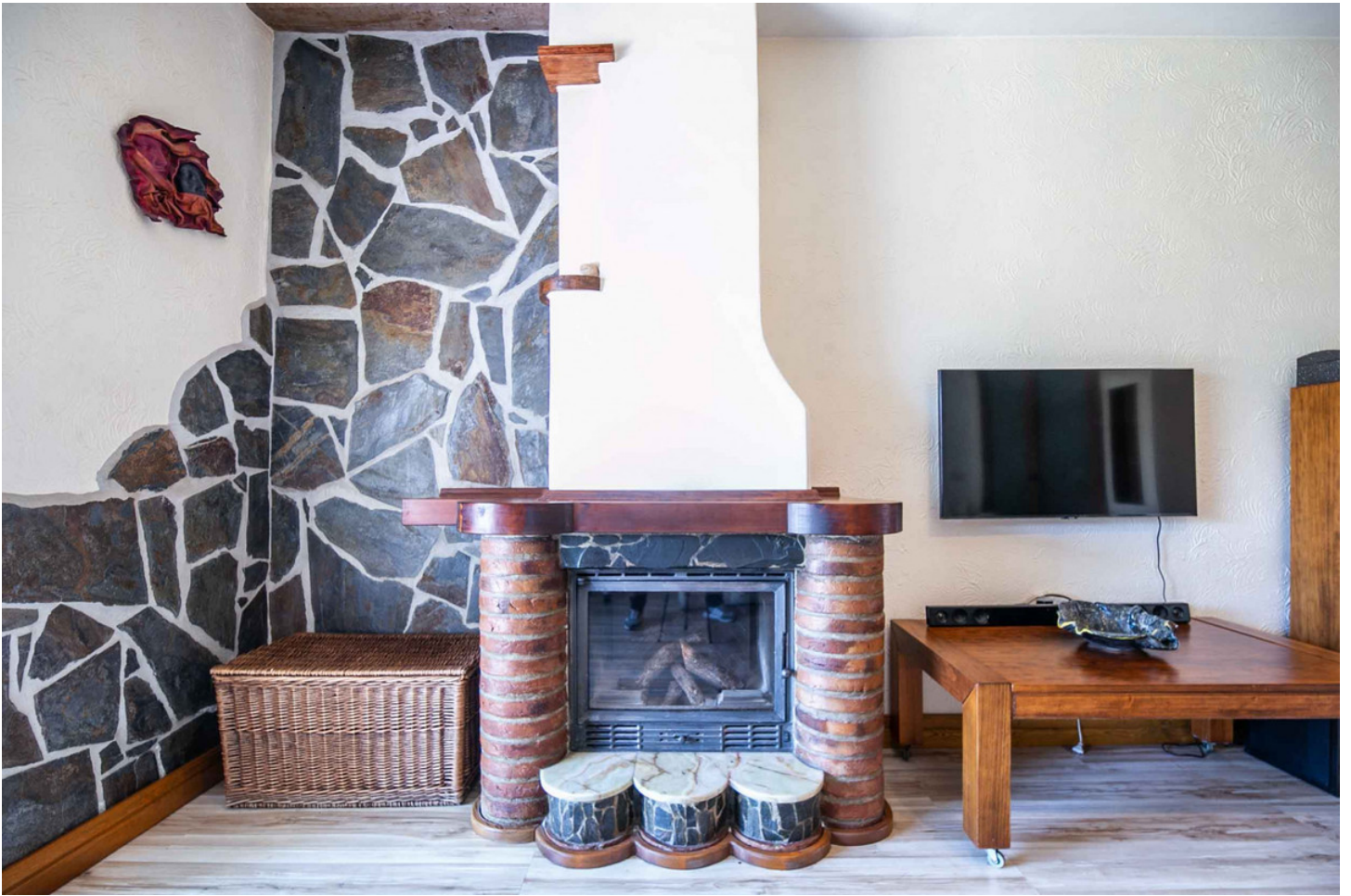




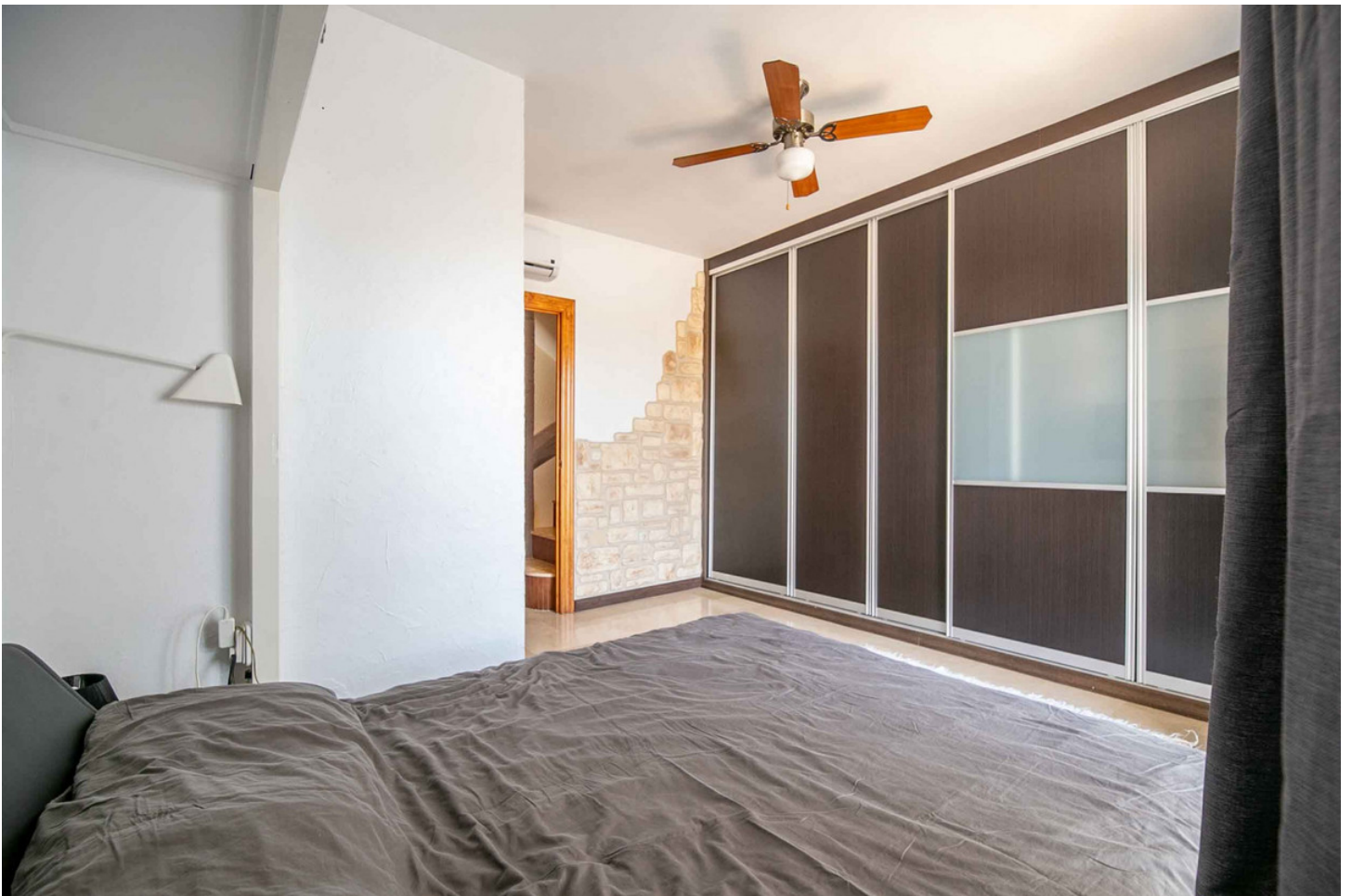








































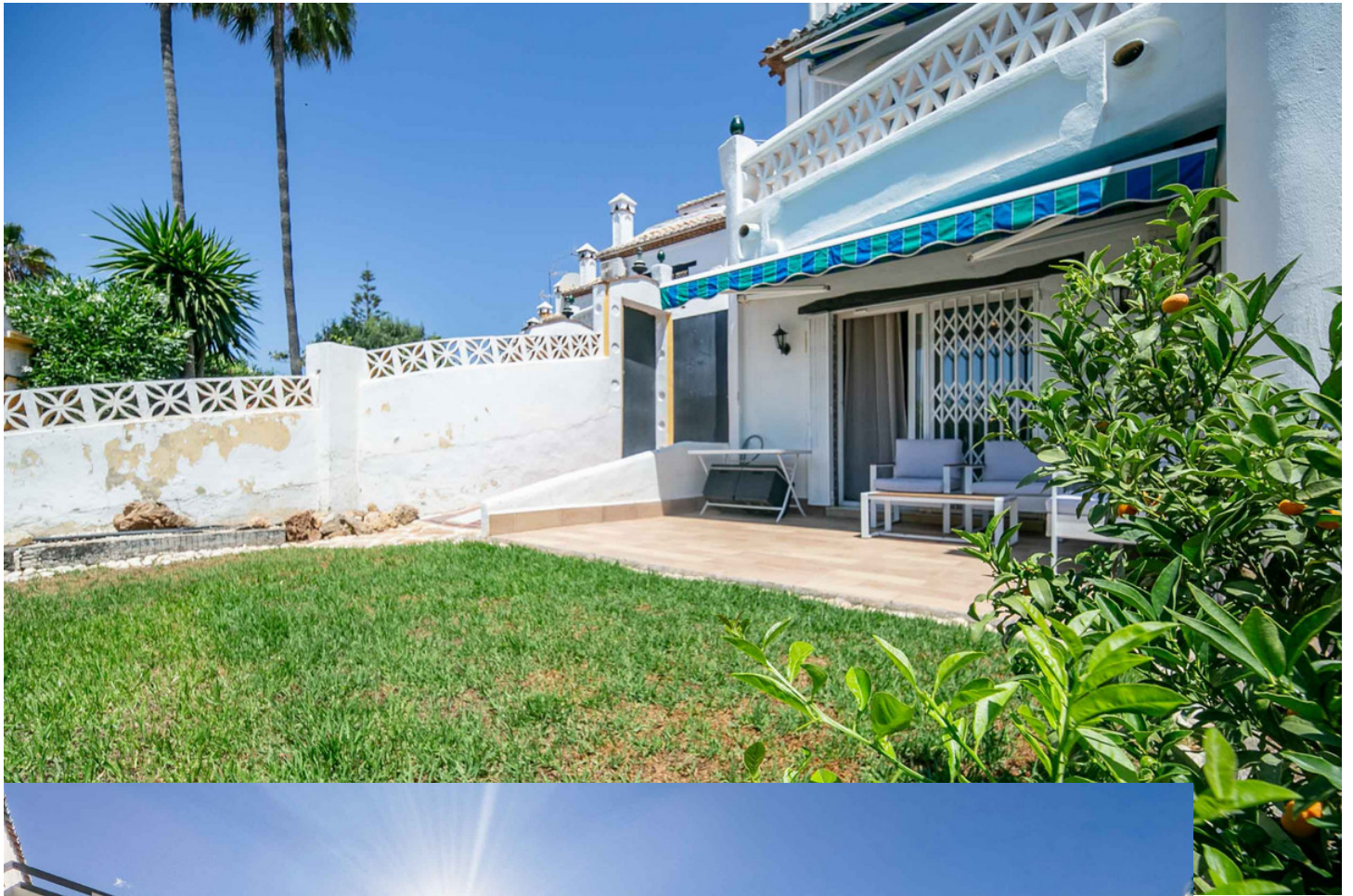






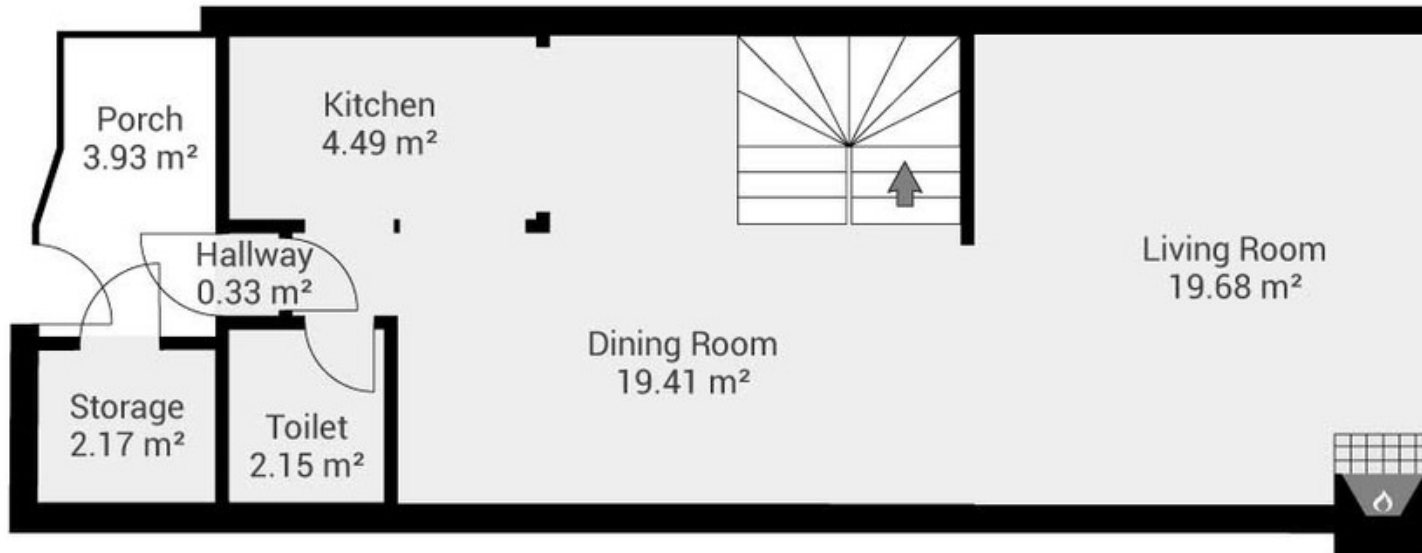




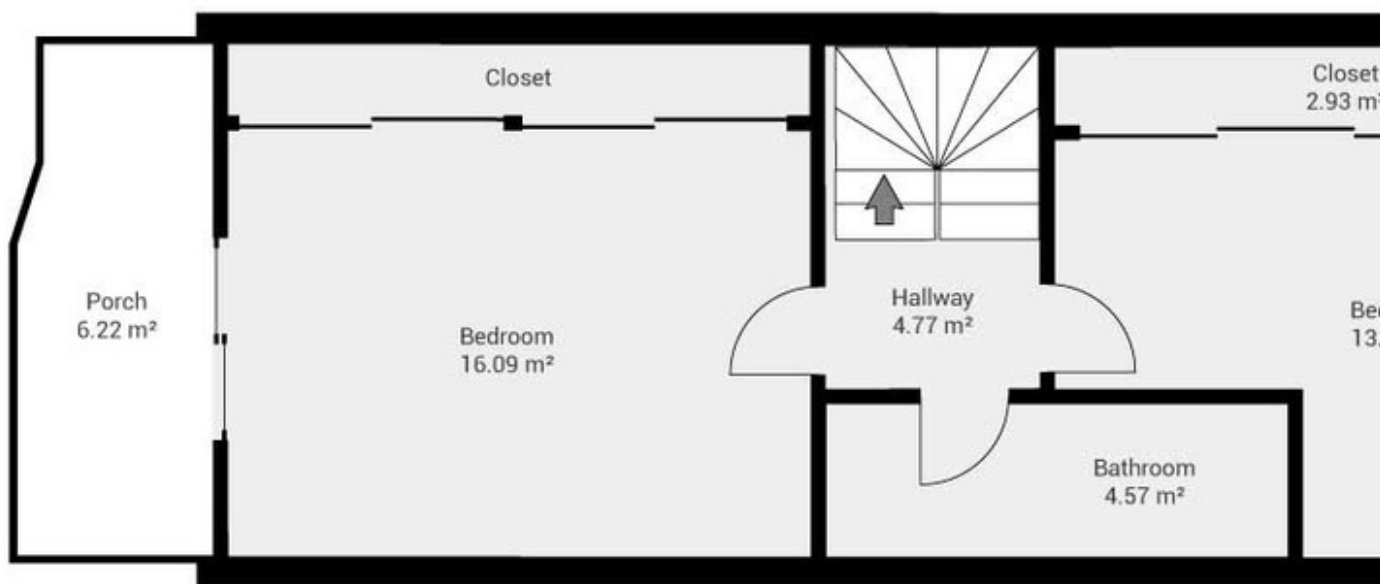




## ▼ Ground Floor



## ▼ 1st Floor





## ▼ 2nd Floor

