

## Ventas - Casa - Benalmadena

# 939.000€

**Benalmadena**

**Casa**

**Comunidad: 2,796 EUR / año**

**IBI: 1,071 EUR / año**

**Basura: 290 EUR / año**



**5**



**3**



**224 m2**



**445 m2**

Descubra esta excepcional villa de 5 dormitorios en el tranquilo barrio de Torremar, Benalmádena - ideal para familias numerosas o vacaciones con amigos. Actualmente en proceso de renovación, la villa se presenta con renders en lugar de fotos por ahora. Esta propiedad se vende completamente amueblada y viene con una licencia de primera ocupación (LPO) y una licencia de alquiler turístico / vacacional (RTA), por lo que es una fantástica oportunidad de inversión. La villa cuenta con dos entradas independientes para la planta superior y la inferior, lo que le proporciona dos casas en una. En la planta superior, encontrará una luminosa y espaciosa cocina abierta y sala de estar, gracias a las grandes ventanas que dejan entrar mucha luz natural. Desde aquí ya tiene increíbles vistas al mar. Este nivel cuenta con 3 dormitorios, 2 baños y acceso a un precioso jardín en la parte trasera de la casa, donde podrá disfrutar del día a la sombra. La planta baja ofrece una sala de estar, cocina, 2 dormitorios, 1 baño y un trastero, con en frente de la casa acceso directo a la gran piscina comunitaria (11 m por 5 m). La piscina se comparte con las tres villas vecinas. Además del jardín y la terraza de la piscina, la villa cuenta con varias terrazas y una azotea con las mejores vistas al mar. Convenientemente situado cerca del vibrante Benalmádena Pueblo, Torremar ofrece fácil acceso a las hermosas playas de arena de Benalmádena Costa y Carvajal. El centro comercial Altos del Higuero, que ofrece un supermercado, farmacia, bares y restaurantes, también está cerca. Además, los entusiastas del golf apreciarán la proximidad a varios campos de golf. Experimente la mezcla perfecta de confort, comodidad y potencial de inversión. ¡Venga y vea esta propiedad única por sí mismo!

Benalmádena Pueblo: 2,9 km El Colegio Internacional de Benalmádena: 6 km Playa de Carvajal: 2,5 km Playa de Benalmádena: 9,3 km Benalmádena Golf: 4,6 km Puerto Deportivo de Benalmádena: 11,1 km Málaga Aeropuerto: 19,3 km Marbella centro: 35,4 km

### Posición

- ✓ Cerca de Golf
- ✓ Cerca de Puerto
- ✓ Cerca de Tiendas
- ✓ Cerca del Mar
- ✓ Cerca de Ciudad
- ✓ Cerca de Colegios

### Climatización

- ✓ Aire Acondicionado
- ✓ A/A Caliente
- ✓ A/A Frio

### Cocina

- ✓ Equipada

### Orientación

- ✓ Sureste

### Vistas

- ✓ Mar
- ✓ Montaña

### Jardin

- ✓ Privado

### Estado

- ✓ Reformado Recientemente

### Características

- ✓ Terraza Privada

### Aparcamiento

- ✓ Calle
- ✓ Comunitario

### Piscina

- ✓ Comunitaria

### Muebles

- ✓ Amueblada













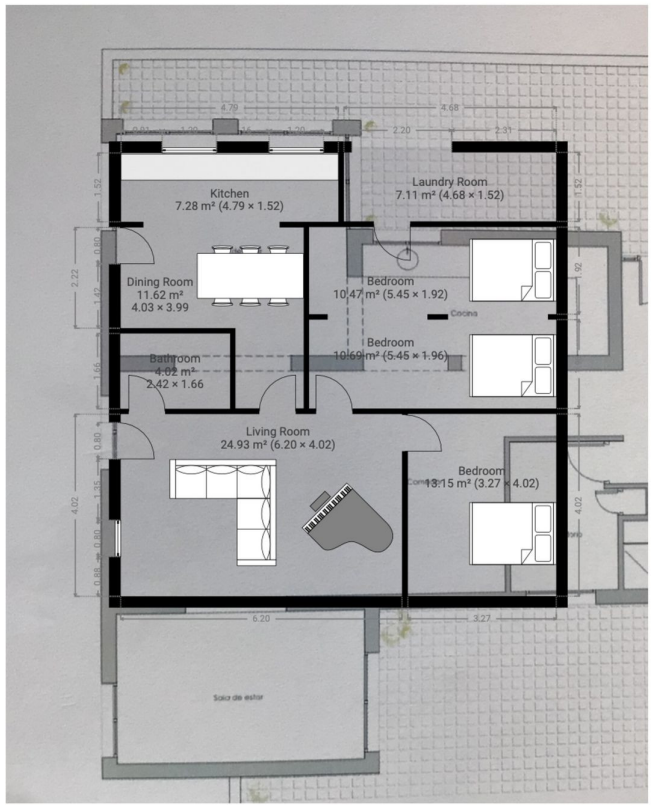






THIS FLOORPLAN IS PROVIDED WITHOUT WARRANTY OF ANY KIND. SENSOPIA DISCLAIMS ANY WARRANTY INCLUDING, WITHOUT LIMITATION, SATISFACTORY QUALITY OR ACCURACY OF DIMENSIONS.

0 1 2 3m 1:73



THIS FLOORPLAN IS PROVIDED WITHOUT WARRANTY OF ANY KIND. SENSOPIA DISCLAIMS ANY WARRANTY INCLUDING, WITHOUT LIMITATION, SATISFACTORY QUALITY OR ACCURACY OF DIMENSIONS.

0 1 2 3 4m 1:81