

Ventas - Casa - Marbella

1.450.000€

Marbella

Casa



4



4



600 m2



2581 m2

Descubra esta espectacular villa para reformar ubicada en una parcela de 2581 m², complementada con un camino privado de 200 m² y dos elegantes puertas eléctricas. Esta encantadora propiedad, construida hace aproximadamente 60 años, refleja el auténtico estilo andaluz con sus terrazas cubiertas y detalles tradicionales. La villa cuenta con 4 habitaciones espaciales, 4 baños completos, aseo para invitados, amplio salón de 75 m², comedor separado y un potencial para un apartamento independiente en dos plantas. Ubicación inmejorable a solo 5 minutos a pie de la estación de autobuses principal de Marbella, con conexiones directas al aeropuerto de Málaga, aeropuerto de Gibraltar y todas las regiones de España, además de Portugal y Europa. A 10 minutos en coche del Hospital principal de Marbella. A 5 minutos en coche del centro comercial La Cañada y el supermercado Al Campo. A 1 minuto en coche del nuevo supermercado Mercadona o a 5 minutos a pie, y parque Xarblanca con área de juegos infantiles de acceso gratuito. A 2 minutos en coche de la autopista A7, que conecta con Gibraltar, Málaga, Madrid y Barcelona. A 15 minutos a pie del encantador casco antiguo de Marbella y del Centro de Salud Leganitos. A 15 minutos a pie de la hermosa playa de Marbella. Ubicada en la exclusiva urbanización La Cantera, esta villa ofrece un entorno residencial seguro y tranquilo, con una amplia gama de servicios cercanos, incluyendo áreas infantiles, cafeterías, supermercados, zonas de ocio, restaurantes, naturaleza, centros deportivos y campos de golf. Disfrute de vistas sin obstáculos y la comodidad de estar a solo 10 minutos en coche de la playa, La Cañada y el centro de Marbella. ¡No pierda esta oportunidad única de inversión en una de las zonas más prestigiosas de Marbella!

Posición

- ✓ Cerca de Golf
- ✓ Cerca de Puerto
- ✓ Cerca de Tiendas
- ✓ Cerca de Ciudad
- ✓ Cerca de Colegios

Características

- ✓ Terraza Cubierta
- ✓ Armarios Empotrados
- ✓ Cerca de Transporte
- ✓ Terraza Privada
- ✓ Trastero

Piscina

- ✓ Privada

Climatización

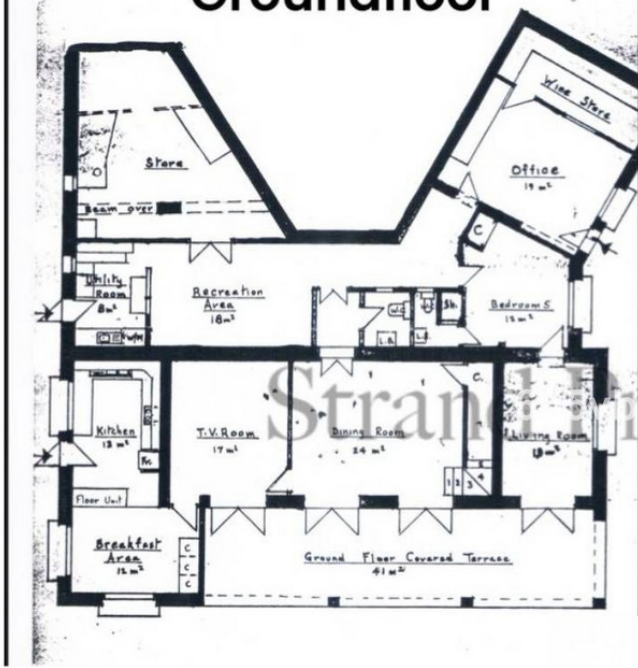
- ✓ Chimenea

Vistas

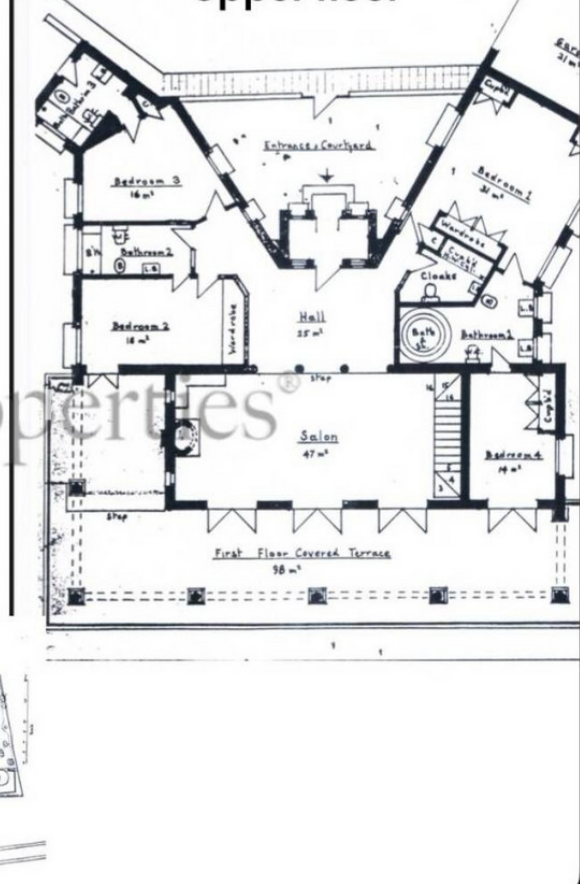
- ✓ Jardín
- ✓ Piscina



Groundfloor



Upper floor





6u5vbuh1hk



6u5vbuh1hk



6u5vbuh1hk



6u5vbuh1hk



6u5vbuh1hk



6u5vbuh1hk





