

Ventas - Casa - Hacienda Las Chapas

4.200.000€

Hacienda Las Chapas

Casa

Comunidad: 4,440 EUR / año IBI: 5,042 EUR / año

Basura: 280 EUR / año



4



5



583 m2



3722 m2

Fantástica villa en Hacienda Las Chapas, Marbella Este. Completamente reformada en 2004. Esta villa de estilo moderno de 583 m2 se asienta sobre una parcela de 3.722 m2 y ofrece magníficas vistas al mar Mediterráneo y a lo lejos la Sierra de Las Nieves. La villa se ha integrado en el paisaje natural creando a su alrededor magníficos jardines donde además encontramos diferentes esculturas. Es totalmente privada y orientada al sur ideal para las puestas de sol más espectaculares. La impresionante entrada conduce a su vez a una amplia sala de estar con chimenea, comedor y una cocina totalmente equipada, todas las zonas con acceso directo a amplias terrazas con vistas abiertas al mar y a la montaña. Una parte de la casa contiene un aseo de invitados, un dormitorio de invitados con baño en suite, el dormitorio principal con una zona de oficina independiente, vestidores y un baño completo con ducha y bañera de masaje. Acceso directo al hermoso jardín. La otra parte de la casa contiene un dormitorio en suite con estudio y baño completo. También aquí tiene acceso directo al jardín. En este nivel también tendrá un gran cuarto de servicio, etc.,...con su propia entrada y acceso directo a un garaje doble. En la parte trasera de la casa con una entrada de servicio diferente la sala de lavandería y guardarropa que conduce a la derecha a un dormitorio en suite con estudio y baño completo. A la izquierda del hall se encuentra un aseo de invitados, un dormitorio de invitados con baño en suite y el dormitorio principal con zona de despacho independiente, vestidor y baño completo con ducha y bañera de masaje. En este nivel encontrará un garaje cubierto para dos coches. El nivel inferior ofrece un apartamento independiente para invitados o personal, zona de almacenamiento, salas de máquinas, aseo de invitados y un montón de espacio de almacenamiento. Aparcamiento cubierto para dos coches. Las especificaciones incluyen aire acondicionado frío-calor en los dormitorios y sistema de calefacción en todas las habitaciones, suelos de cerámica de alta calidad, doble acristalamiento, sistema de alarma, etc.,... La piscina es climatizada, el jardín tiene sistema de riego automático, jardín iluminado durante la noche. LA ZONA: Hacienda Las Chapas se encuentra entre las 10 zonas residenciales más prestigiosas de la Costa del Sol. La zona se compone principalmente de grandes villas o mansiones. Posición ideal con corta distancia a las playas de Cabopino, Marbesa o Elviria - con una distancia de menos de 2 km a Elviria, el principal centro de Marbella Este. La urbanización tiene seguridad 24-H en el lugar. El precio no incluye gastos ni tributos. Los gastos adicionales al precio por parte del comprador son: Vivienda nueva/1ª Transmisión Impuesto sobre el Valor Añadido (IVA) 10% (o 4% en caso de vivienda protegida); o en el caso de 2ª y/o Posteriores Transmisiones Impuesto Sobre Transmisiones (ITP) 7,8,9%. Además, la formalización en documento público del contrato de compraventa (escrituras) está sujeta a AJD Actos Jurídicos Documentados 1,2% sobre el precio de la compra, gastos de inscripción en el registro y notaría. Tiene a su disposición copia de la correspondiente ficha informativa de esta propiedad en nuestra oficina según Decreto 218/2005 de 11 de octubre.

Posición

- ✓ Cerca de Golf
- ✓ Cerca del Mar
- ✓ Urbanización

Climatización

- ✓ Aire Acondicionado
- ✓ Calefacción Central.
- ✓ Chimenea

Cocina

- ✓ Equipada

Categoría

- ✓ Reventa

Orientación

- ✓ Sur

Vistas

- ✓ Mar
- ✓ Montaña
- ✓ Jardín
- ✓ Piscina

Jardín

- ✓ Privado

Estado

- ✓ Excelente

Características

- ✓ Terraza Cubierta
- ✓ Terraza Privada
- ✓ WiFi
- ✓ Aprtmnt. Huéspedes
- ✓ Trastero
- ✓ Lavadero
- ✓ Baño En-Suite
- ✓ Doble acristalamiento
- ✓ Sótano
- ✓ Fibra óptica

Seguridad

- ✓ Alarma
- ✓ Seguridad 24 Horas

Piscina

- ✓ Privada

Muebles

- ✓ Amueblada

Aparcamiento

- ✓ Garaje





















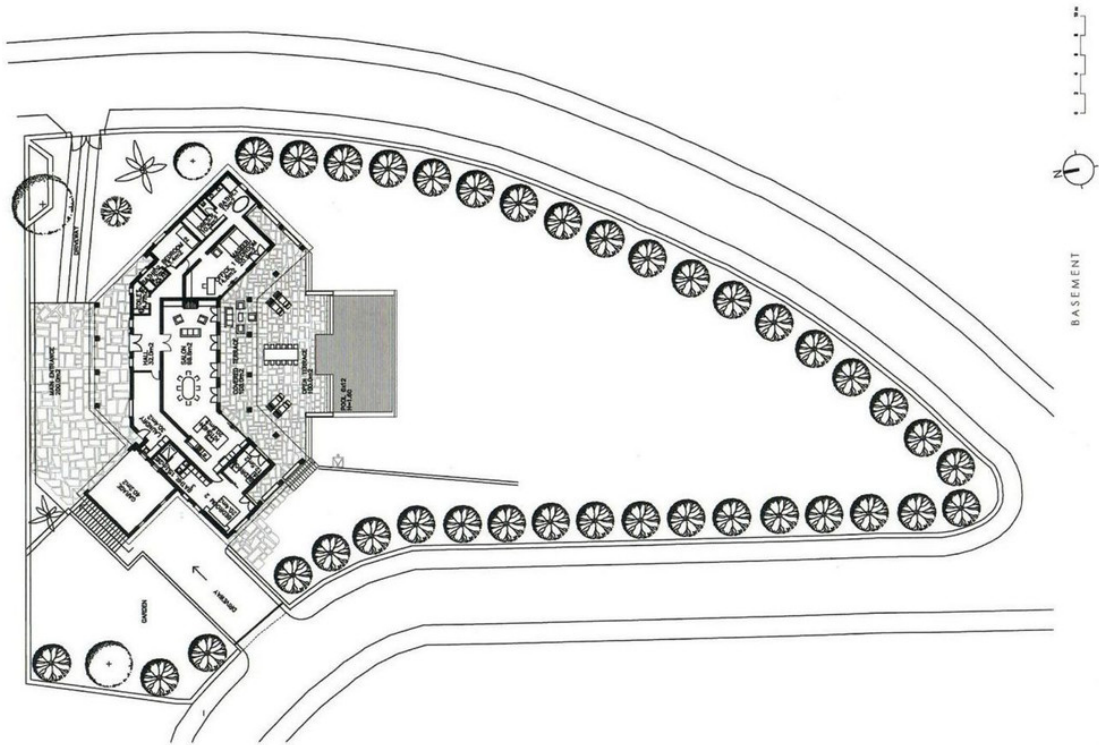


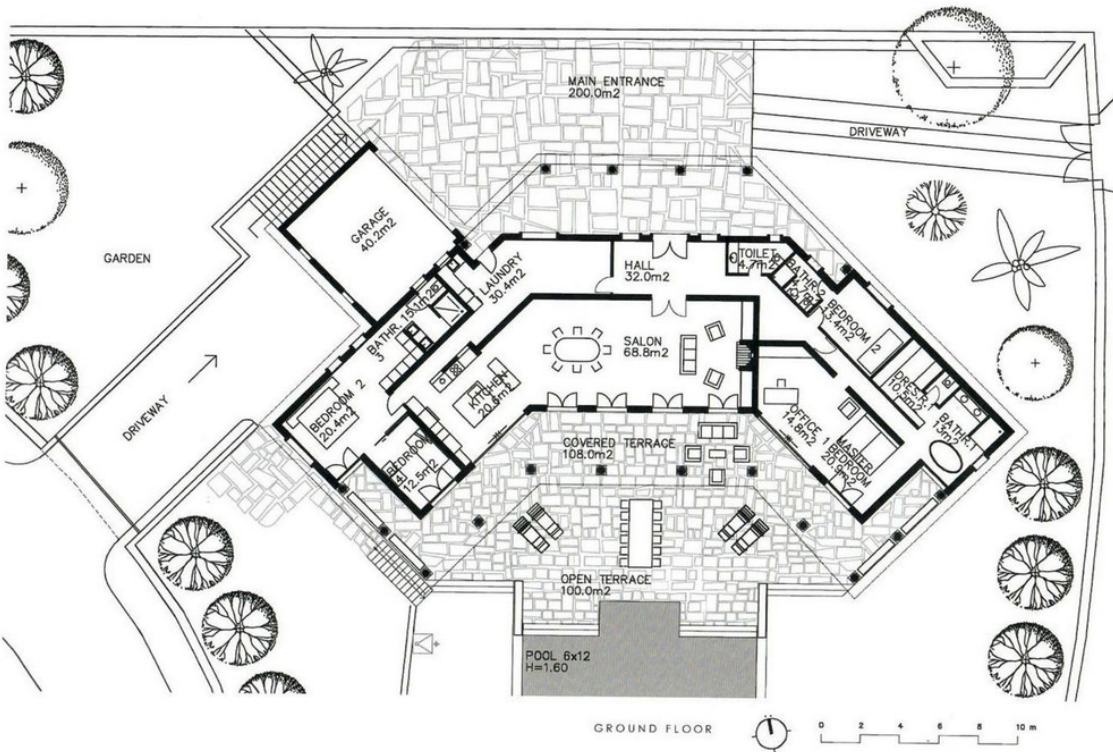




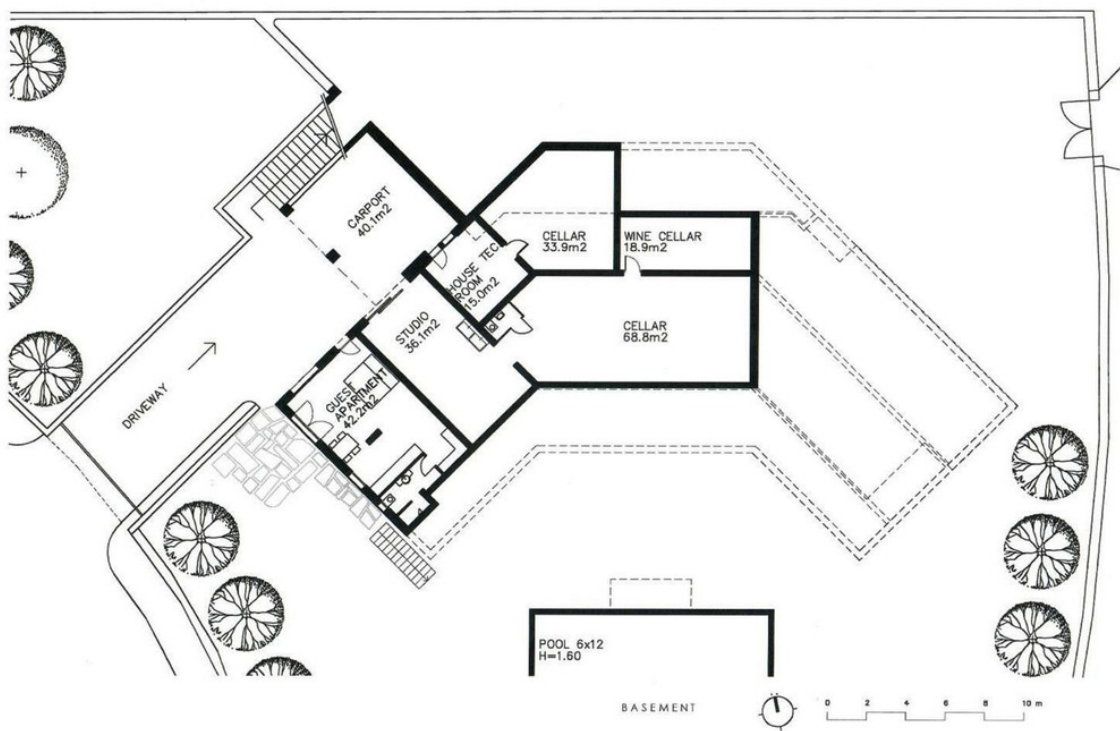




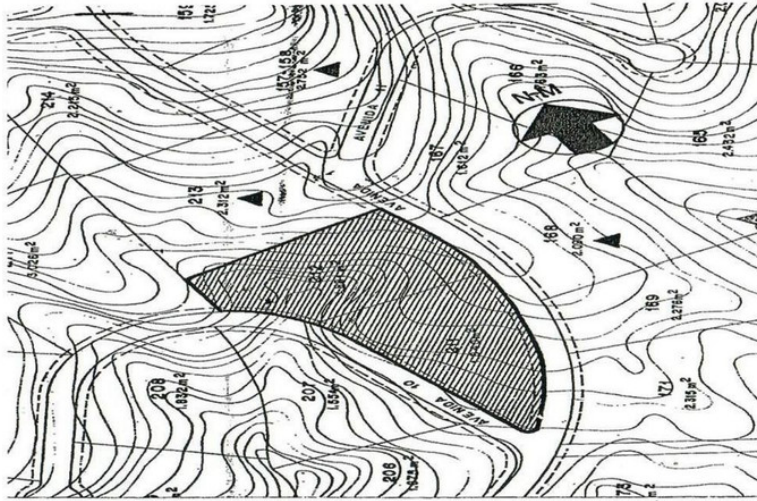




GROUND FLOOR



BASEMENT



PLANO DE ZONIFICACION
URBANIZACION LAS CHAPAS
ESCALA 1:1000

MARBELLA MALAGA

EL ARQUITECTO:

S.C.

Nº EXP:
832
Nº PLANO:
2