

## Ventas - Casa - Mijas Golf

# 259.000€

Mijas Golf

Casa

Comunidad: 2,148 EUR / año IBI: 549 EUR / año

Basura: 82 EUR / año



Este hermoso adosado de dos plantas, ubicado en la prestigiosa zona de Mijas Golf, ofrece un estilo de vida cómodo y relajado en un entorno envidiable. Con vistas abiertas y un acogedor patio, esta propiedad es perfecta para quienes buscan un hogar tranquilo con todas las comodidades modernas. En la planta baja, encontrarás un amplio y luminoso salón que se abre a un encantador patio privado, ideal para disfrutar de comidas al aire libre o momentos de relajación. La cocina es moderna y funcional, equipada con todos los electrodomésticos necesarios para facilitar tu día a día. En esta planta también se encuentra un baño completo. Subiendo a la planta superior, descubrirás dos dormitorios espaciosos con armarios empotrados, ofreciendo un almacenamiento adecuado. Ambos dormitorios tienen acceso a una terraza, perfecta para disfrutar de la brisa matutina y el paisaje circundante. Además, hay un segundo baño completo en esta planta. El adosado forma parte de una comunidad bien mantenida que ofrece una piscina comunitaria, ideal para refrescarse en los cálidos días de verano y socializar con los vecinos. La propiedad está situada en Mijas Golf, una zona reconocida por sus magníficos campos de golf y su entorno tranquilo y pintoresco. A pesar de su tranquilidad, está a poca distancia de todas las comodidades necesarias, como restaurantes y transporte público, proporcionando una excelente combinación de comodidad y privacidad. Este encantador adosado de dos plantas es una oportunidad única para vivir en un entorno agradable con todas las facilidades que necesitas. ¡No pierdas la oportunidad de convertir esta propiedad en tu nuevo hogar!

### Posición

✓ Cerca de Golf

### Piscina

✓ Comunitaria

### Vistas

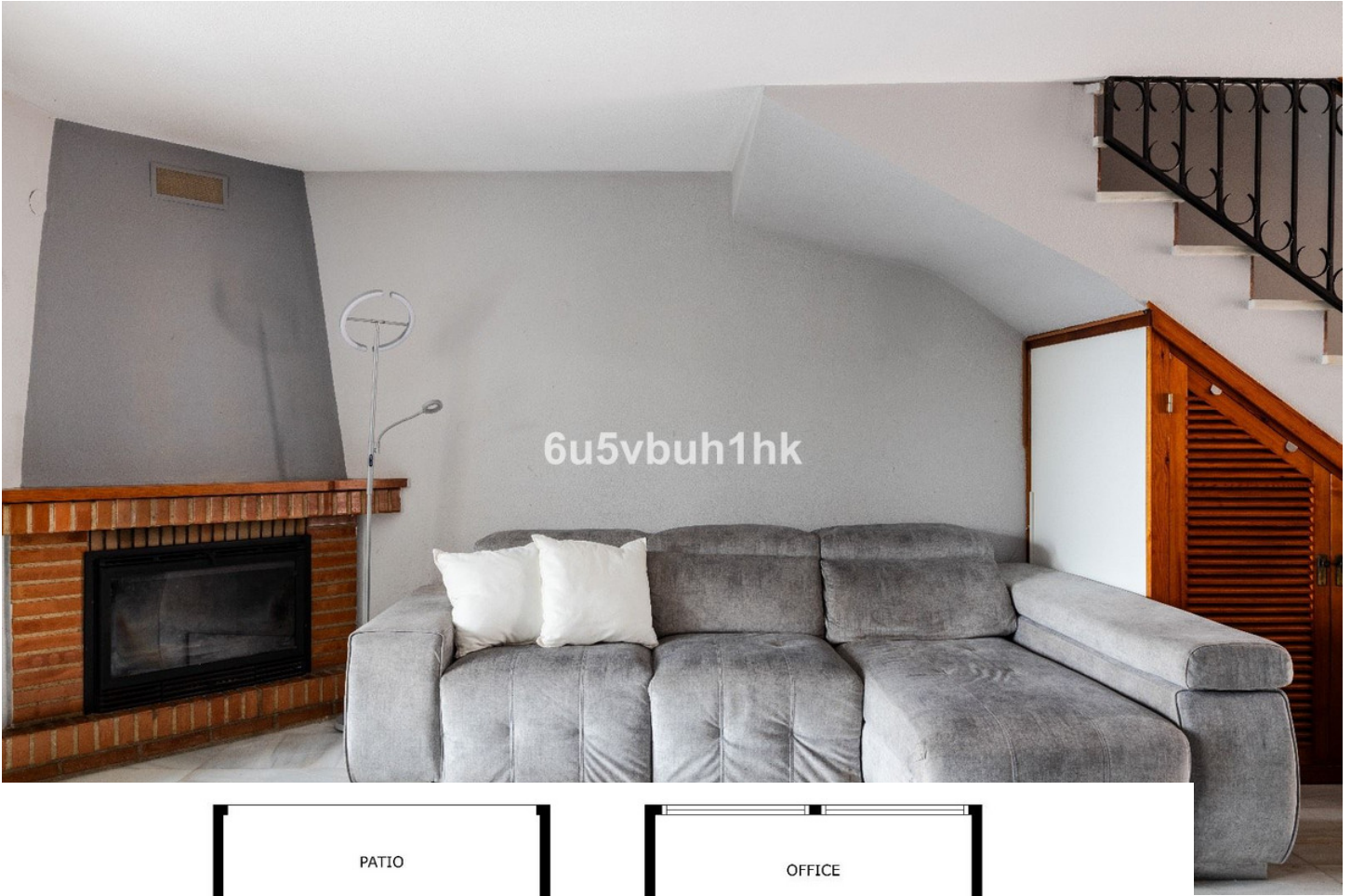
✓ Montaña  
✓ Golf  
✓ Panorámicas

### Características

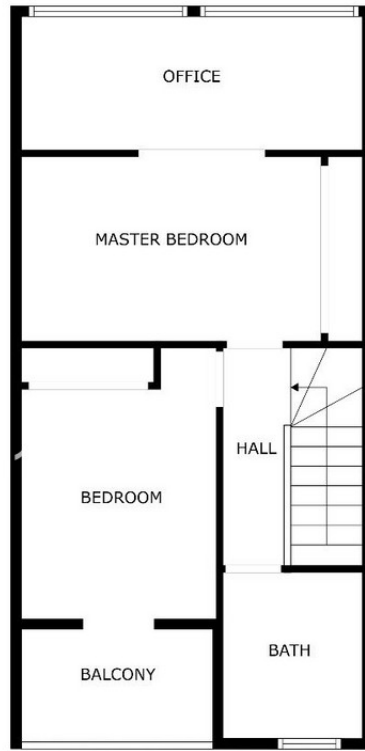
✓ Cerca de Transporte  
✓ Terraza Privada

### Muebles

✓ Sin Amueblar



FLOOR 1



FLOOR 2

SIZES ARE APPROXIMATE, ACTUAL MAY VARY.







