

Ventas - Casa - Coín

345.000€

Coín

Casa

Comunidad: 1,200 EUR / año IBI: 400 EUR / año

Basura: 150 EUR / año



3



3



200 m2

Preciosa casa adosada en Coín, en la conocida comunidad Los Nebrales. Con una superficie construida de 200m², esta propiedad cuenta con 3 amplios dormitorios, 3 baños (de los cuales uno es en suite) y un atractivo salón espacioso. La cocina, de generosas dimensiones, está conectada con una terraza interior, perfecta para disfrutar de momentos de tranquilidad y poder comer al exterior y realizar barbacoas con amigos y seres queridos. Además, la casa cuenta con un patio en la planta baja y un solárium que ofrece vistas panorámicas, ideal para disfrutar del clima andaluz. La propiedad se encuentra en una comunidad cerrada muy amigable, que ofrece una variedad de comodidades, incluyendo una piscina comunitaria y hermosos jardines maduros. Los residentes podrán disfrutar de un parque fluvial en la comunidad, así como de un entorno seguro gracias a las cámaras de vigilancia y la entrada de seguridad. Con 2 plazas de aparcamiento en el garaje privado y 2 adicionales en el exterior, el acceso y la comodidad están garantizados. Entre las características adicionales se incluyen aire acondicionado y calefacción central, una chimenea para los días más frescos, y ventanas de doble acristalamiento que aseguran un ambiente tranquilo y confortable. La propiedad también está equipada con un sistema de alarma, persianas eléctricas y acceso a internet de fibra óptica. Las habitaciones disponen de armarios empotrados, y los baños están completamente equipados, lo que añade un toque de lujo a esta magnífica casa. Ubicada a solo 5 minutos del centro de Coín, donde se pueden encontrar restaurantes, supermercados y otras comodidades, y a 20 minutos del centro de Marbella, esta casa de pueblo es perfecta para aquellos que buscan una vida tranquila pero accesible. La proximidad a parques infantiles, escuelas y tiendas la convierte en una opción ideal para familias.

Posición

- ✓ Cerca de Tiendas
- ✓ Cerca de Ciudad
- ✓ Cerca de Colegios

Climatización

- ✓ Aire Acondicionado
- ✓ Calefacción Central.
- ✓ Chimenea

Jardín

- ✓ Privado

Orientación

- ✓ Sureste

Vistas

- ✓ Montaña
- ✓ Campo
- ✓ Panorámicas
- ✓ Jardín
- ✓ Urbanas
- ✓ Calle

Seguridad

- ✓ Persianas Eléctricas
- ✓ Alarma

Estado

- ✓ Excelente

Características

- ✓ Terraza Cubierta
- ✓ Armarios Empotrados
- ✓ TV Satélite
- ✓ Baño En-Suite
- ✓ Barbacoa
- ✓ Doble acristalamiento

Aparcamiento

- ✓ Privado

Piscina

- ✓ Comunitaria

Muebles

- ✓ Sin Amueblar





































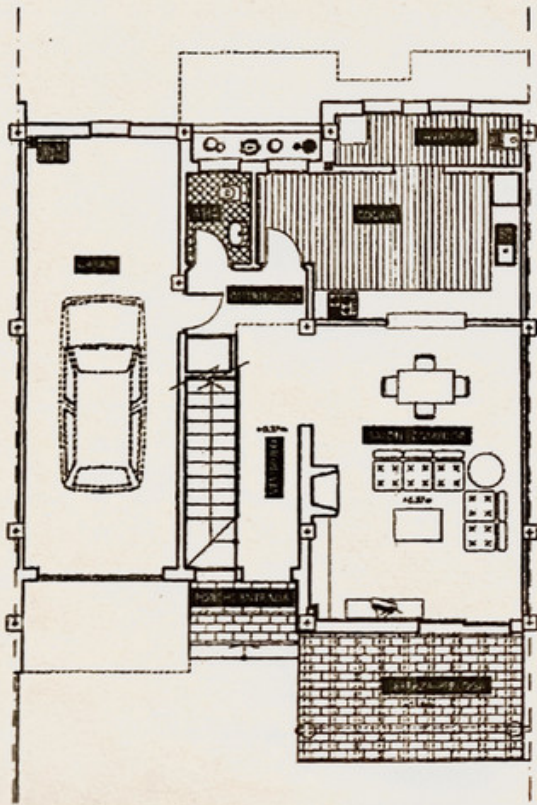




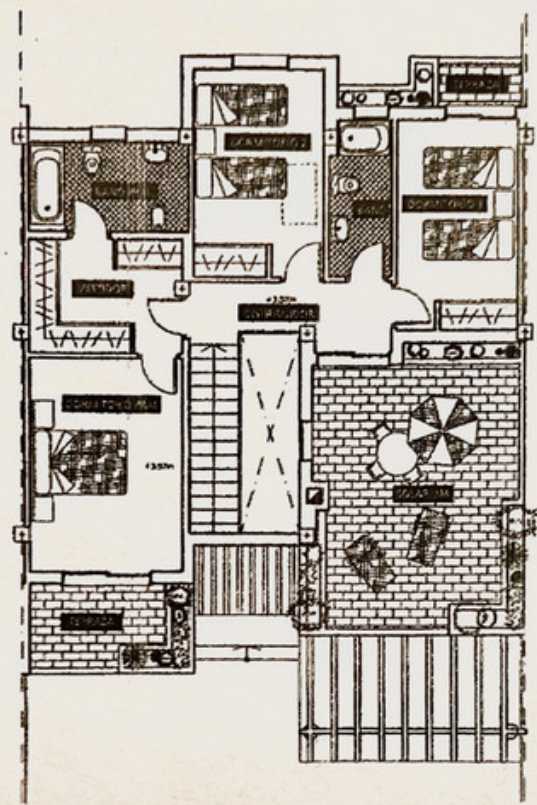




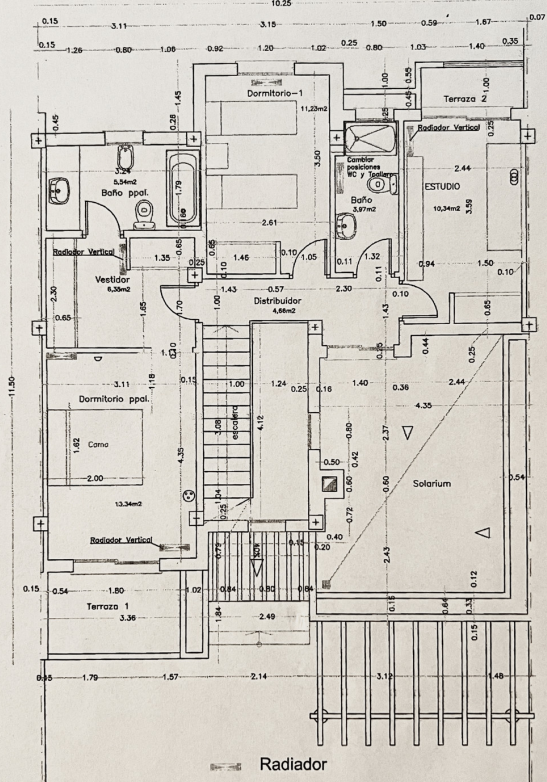
PLANTA BAJA GROUND FLOOR




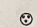
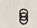
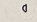
PLANTA ALTA UPPER FLOOR

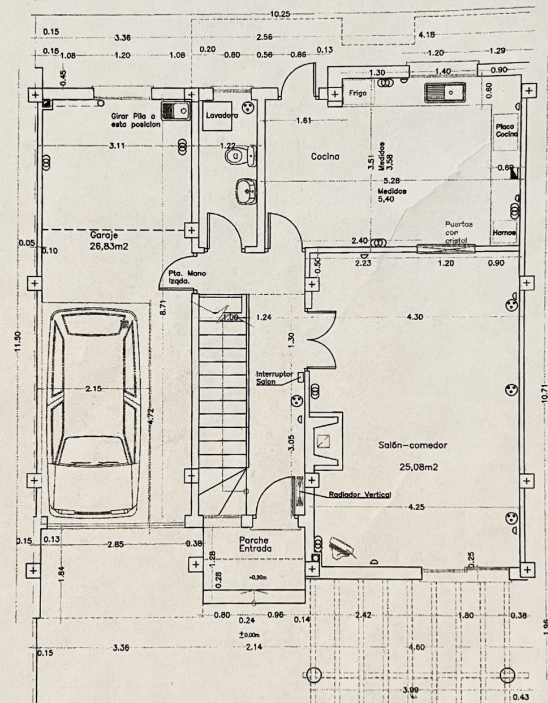


PLANTA

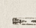
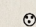
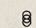
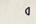


VIVIENDA Nº 7
PLANTA ALTA
E 1/50

-  Radiador
-  Base Enchufe 15A c/TT
-  Base 3 Enchufes 15A c/TT
-  Punto de Luz en Pared



VIVIENDA Nº 7
PLANTA BAJA
E 1/50

-  Radiador
-  Base Enchufe 15A c/TT
-  Base 3 Enchufes 15A c/TT
-  Punto de Luz en Pared